

FUJITSU Printer

XLシリーズ／FMPRシリーズ

ページプリンタ／ドットインパクトプリンタ



環境性、信頼性に優れたパフォーマンス。
多彩な業務に対応する充実のラインナップ。

shaping tomorrow with you

社会とお客様の豊かな未来のために

FUJITSU Printer XLシリーズ

さまざまな業務の中で長年磨き上げてきた高い信頼性とこれからもお客様のビジネスをますます力強くサポートし

高速印刷、高耐久性、セキュリティなど、多様なプリンタニーズに応える機能性と、省エネ、環境性能を両立。多彩な業務に対応する8機種をラインナップ。お客様の印刷業務を安心しておまかせください。

FUJITSU Printer XLシリーズカラーページプリンタ

A3スタンダード・カラーモデル

3ページ ▶

A3
対応



XL-C8350 NEW

希望小売価格
189,000円(税別)

カラー 35 ページ/分
モノクロ 35 ページ/分
両面印刷 (標準装備)

LAN USB 2.0 耐久性 60万 ページ

コンパクト・カラーモデル

3ページ ▶

A4
対応



XL-C2340

希望小売価格
129,800円(税別)

カラー 34 ページ/分
モノクロ 36 ページ/分
両面印刷 (標準装備)

LAN USB 2.0 耐久性 42万 ページ

FUJITSU Printer XLシリーズモノクロページプリンタ

コストパフォーマンス・モデル

A3
対応



XL-9440D

希望小売価格
196,000円(税別)

モノクロ 44 ページ/分
両面印刷 (標準装備)

LAN USB 2.0 耐久性 120万 ページ

コンパクト・モデル

5ページ ▶

A4
対応



XL-4400

希望小売価格
75,800円(税別)

モノクロ 40 ページ/分
両面印刷 (標準装備)

LAN USB 2.0 耐久性 60万 ページ

高性能モデルから、コンパクトモデルまで。充実のラインナップで、多彩な印刷ニーズに応えます。

単票印刷からハガキ、ラベル紙まで、幅広い業務印刷ニーズに使いやすい高性能。

水平タイプドットインパクトプリンタ



11ページ ▶

FMPR5620

希望小売価格
502,000円(税別)

印字桁数 136 字/行
漢字高速 360 字/秒

高複写モード時 原本 + 8枚
単票 セットフリー
耐久性 750万 改行



11ページ ▶

FMPR5420

希望小売価格
376,000円(税別)

印字桁数 136 字/行
漢字高速 260 字/秒

高複写モード時 原本 + 8枚
単票 セットフリー
耐久性 750万 改行



11ページ ▶

実績で、 ていきます。

4ページ

スタンダード・モデル

5ページ

XL-9440E

希望小売価格
157,000円(税別)



モノクロ
44
ページ/分

両面印刷
(オプション)

LAN

USB
2.0

耐久性
120万
ページ

XL-9381

希望小売価格
126,000円(税別)

モノクロ
38
ページ/分

両面印刷
(標準装備)

LAN

USB
2.0

耐久性
120万
ページ



XL-9321

希望小売価格
84,800円(税別)

モノクロ
32
ページ/分

両面印刷
(標準装備)

LAN

USB
2.0

耐久性
60万
ページ

6ページ



XL-4340

希望小売価格
59,800円(税別)

モノクロ
34
ページ/分

両面印刷
(標準装備)

LAN

USB
2.0

耐久性
20万
ページ

ラウンドタイプドットインパクトプリンタ

FMPR5120

希望小売価格
208,000円(税別)

印字桁数
136
字/行

漢字高速
160
字/秒

高複写モード時
原本
+
7枚

単票
セットフリー

耐久性
500万
改行



FMPR3020

希望小売価格
107,000円(税別)

印字桁数
136
字/行

漢字高速
150
字/秒

原本
+
4枚

耐久性
500万
改行



FMPR2000G

希望小売価格
67,000円(税別)

印字桁数
80
字/行

漢字高速
150
字/秒

原本
+
4枚

耐久性
500万
改行

11ページ

11ページ

豊かな表現力と高速性を実現した コンパクトA3カラープリンタ

XL-C8350 NEW

希望小売価格
189,000円(税別)



設置シーン/お薦め機能

- 一般オフィス 最大給紙2,080枚、A3カラー印刷に対応
- 病院・薬局 ウォーターマーク機能、ファーストプリント9.5秒以下
- 公共施設 コスト削減可能な「N up印刷」、「トナーセーブ機能」



カラー 35 ページ/分	モノクロ 35 ページ/分	600dpi × 1,200dpi	A3 A6	郵便 はがき	長尺 297×1320.8	最大給紙 2,080枚	LAN 標準装備	USB 2.0	両面印刷 (標準装備)
部単位 ソート印刷	スタンプ 印刷	Nup 印刷(16)	IPv6	IPP	E-mail 通知	カラー ^{※2} 10.5 円/枚	モノクロ ^{※2} 2.5 円/枚	耐久性 ^{※3} 60万 ページ	

印刷時の推奨メモリ容量

機種名	XL-C8350					
	はやい		ふつう		きれい	
印刷モード	片面	両面	片面	両面	片面	両面
A5						
B5						
A4	256MB(標準) ^{※4}	256MB(標準) ^{※4}	256MB(標準) ^{※4}	256MB(標準) ^{※4}	256MB(標準) ^{※4}	256MB(標準) ^{※4}
B4						
A3						
長尺	256MB(標準) ^{※4}	—	256MB(標準) ^{※4}	—	256MB(標準) ^{※4}	—

給紙ユニットの増設パターン

110 320	110 320	110 320	110 320	標準
430枚 (標準)	980枚 拡張給紙ユニット 搭載時	1530枚 拡張給紙ユニット×2 搭載時	2080枚 拡張給紙ユニット×3 搭載時	オプション

オプション&サプライ

拡張給紙ユニット 型名:XL-EF55CF 希望小売価格¥50,000(税別)	増設用拡張給紙ユニット。 A3~A5、レター、リーガル550枚(64g/m)
プリンタRAMモジュール-256MB 型名:XL-EM256CE 希望小売価格¥58,800(税別)	増設用256MB×メモリ。
トナーカートリッジCL116A (ブラック)商品番号:0890110 (イエロー)商品番号:0890120 (マゼンタ)商品番号:0890130 (シアン)商品番号:0890140 ブラック標準価格¥8,400(税別) カラー標準価格 各¥8,000(税別)	標準トナーカートリッジ。ブラックは約2,500ページ、 カラーは約2,200ページ印刷可能 ^{※5} (JIS X6932 (ISO/IEC 19798)に基づく公表値)。 モノクロ印刷の場合でも、画質調整により カラートナーが消費されます。
トナーカートリッジCL116B (ブラック)商品番号:0890210 (イエロー)商品番号:0890220 (マゼンタ)商品番号:0890230 (シアン)商品番号:0890240 ブラック標準価格¥23,400(税別) カラー標準価格 各¥25,000(税別)	大容量トナーカートリッジ。 約10,000ページ印刷可能 ^{※5} (JIS X6932 (ISO/IEC 19798)に基づく公表値)。 モノクロ印刷の場合でも、画質調整により カラートナーが消費されます。
イメージドラムCL116 (ブラック)商品番号:0890410 (イエロー)商品番号:0890420 (マゼンタ)商品番号:0890430 (シアン)商品番号:0890440 ブラック標準価格¥17,000(税別) カラー標準価格 各¥17,000(税別)	交換が簡単な感光体イメージドラム。 約30,000ページ印刷可能(3ページ/ジョブ印刷時) 約44,000ページ印刷可能(連続印刷時) トナー1本添付(約1,200ページ印刷可能) ^{※6}
環境共生トナーCL116BF (ブラック)商品番号:0890214 (イエロー)商品番号:0890224 (マゼンタ)商品番号:0890234 (シアン)商品番号:0890244 ブラック標準価格¥20,400(税別) カラー標準価格 各¥21,800(税別)	大容量トナーカートリッジ。約10,000ページ印刷可能 ^{※5} (JIS X6932 (ISO/IEC 19798)に基づく公表値)。 モノクロ印刷の場合でも、画質調整によりカラートナーが 消費されます。再資源化、再利用化の促進を前提とした 回収タイプの純正トナーカートリッジ。 ^{※7}

※1:2014年1月発効基準対応。※2:環境共生トナー(CL116BF使用時(連続印刷時))。※3:日間2,000ページ(連続印刷時)を超えて使用した場合は印刷品質が低下することがあります。また、このような条件での継続使用は故障の原因となります。月間10,000ページ程度までの使用が安定した品質を維持できる目安です。なお、ページ数はあくまでも目安であり、動作を保証するものではありません。※4:標準メモリでも印刷は可能ですが、データの内容によっては印刷できない場合があります。※5:実際の交換サイクルは印刷条件や原稿の内容によって異なります。印刷可能ページ数は、A4(コピサイズ)・印字率各色5%・平均3枚連続プリントした使用条件を満たした上で、実際の印刷可能ページ数は、A4(コピサイズ)・印字率各色5%・平均3枚連続プリントした使用条件を満たした上で、実際の印刷可能ページ数は、印刷内容や用紙サイズ、用紙種類、使用環境などや、本体の電源のON/OFFに伴う初期化動作やプリント品質保持のための調整動作などにより異なることがあります。印刷条件によっては半分以下になることがあります。※7:使用済みトナーカートリッジは必ず富士通コロコロ株式会社にご返却いただきます。

両面印刷を標準装備 設置性にも優れたA4カラープリンタ

XL-C2340

希望小売価格
129,800円(税別)



設置シーン/お薦め機能

- 一般オフィス、教育関係 コンパクトボディのA4カラーモデル
- SOHO コスト削減可能な「N up印刷」、「トナーセーブ機能」
- 病院、薬局 スタンプ機能、ファーストプリント9秒以下
- 消防、警察関係 給紙から排紙まで、ファーストプリント9秒以下



カラー 34 ページ/分	モノクロ 36 ページ/分	600dpi × 1,200dpi	A4 A6	郵便 はがき	長尺 215.9×1321	最大給紙 1,600枚	LAN 標準装備	USB 2.0	両面印刷 (標準装備)
部単位 ソート印刷	スタンプ 印刷	Nup 印刷(16)	小冊子 印刷	IPv6	E-mail 通知	カラー ^{※2} 11.8 円/枚	モノクロ ^{※2} 2.8 円/枚	耐久性 ^{※3} 42万 ページ	

印刷時の推奨メモリ容量

機種名	XL-C2340					
	はやい		ふつう		きれい	
印刷モード	片面	両面	片面	両面	片面	両面
A5						
B5	256MB(標準)	256MB(標準) ^{※4}	256MB(標準)	256MB(標準) ^{※4}	256MB(標準)	256MB(標準) ^{※4}
A4						
B4						
A3						
長尺	256MB(標準) ^{※4}	—	256MB(標準) ^{※4}	—	256MB(標準) ^{※4}	—

給紙ユニットの増設パターン

110 330	110 330	110 330	標準
440枚 (標準)	1020枚 拡張給紙ユニット 搭載時	1600枚 拡張給紙ユニット×2 搭載時	オプション

オプション&サプライ

拡張給紙ユニット 型名:XL-EF58CE 希望小売価格¥33,000(税別)	増設用拡張給紙ユニット。 A4~A5、レター、リーガル580枚(64g/m)
プリンタRAMモジュール-256MB 型名:XL-EM256CE 希望小売価格¥58,800(税別)	増設用256MB×メモリ。 長尺印刷時に増設を推奨。
トナーカートリッジCL115A (ブラック)商品番号:0800110 (イエロー)商品番号:0800120 (マゼンタ)商品番号:0800130 (シアン)商品番号:0800140 ブラック標準価格 ¥7,800(税別) カラー標準価格 各 ¥6,800(税別)	標準トナーカートリッジ。 ブラックは約3,000ページ、カラーは約2,000ページ印刷可能 ^{※5} (JIS X6932 (ISO/IEC 19798)に基づく公表値)。 モノクロ印刷の場合でも、画質調整によりカラートナーが 消費されます。
トナーカートリッジCL115B (ブラック)商品番号:0800150 (イエロー)商品番号:0800160 (マゼンタ)商品番号:0800170 (シアン)商品番号:0800180 ブラック標準価格 ¥19,800(税別) カラー標準価格 各 ¥16,000(税別)	大容量トナーカートリッジ。 ブラックは約8,000ページ、カラーは約6,000ページ印刷可能 ^{※5} (JIS X6932 (ISO/IEC 19798)に基づく公表値)。 モノクロ印刷の場合でも、画質調整によりカラートナーが 消費されます。
ドラムカートリッジCL115 (ブラック)商品番号:0800410 (イエロー)商品番号:0800420 (マゼンタ)商品番号:0800430 (シアン)商品番号:0800440 ブラック標準価格 ¥12,000(税別) カラー標準価格 各 ¥12,000(税別)	約20,000ページ印刷可能(3ページ/ジョブ印刷時) 約27,000ページ印刷可能(連続印刷時) トナー1本添付(約2,000ページ印刷可能) ^{※6}

※1:2014年1月発効基準対応。※2:トナーカートリッジCL115B使用時(連続印刷時)。※3:日間2,000ページ(連続印刷時)を超えて使用した場合は印刷品質が低下することがあります。また、このような条件での継続使用は故障の原因となります。月間7,000ページ程度までの使用が安定した品質を維持できる目安です。なお、ページ数はあくまでも目安であり、動作を保証するものではありません。※4:標準メモリでも印刷は可能ですが、データの内容によっては印刷できない場合があります。※5:実際の交換サイクルは印刷条件や原稿の内容によって異なります。印刷可能ページ数は、A4(タテ)サイズ・印字率各色5%・平均3枚連続プリントした使用条件を満たした上で、実際の印刷可能ページ数は、A4(タテ)サイズ・印字率各色5%・平均3枚連続プリントした使用条件を満たした上で、実際の印刷可能ページ数は、印刷内容や用紙サイズ、用紙種類、使用環境などや、本体の電源のON/OFFに伴う初期化動作やプリント品質保持のための調整動作などにより異なる場合があります。印刷条件によっては半分以下になることがあります。

高速、高耐久、高速ネットワークを 兼ね備えたハイパフォーマンスモデル

XL-9440D

(両面印刷標準装備)

希望小売価格
196,000円(税別)

XL-9440E

(両面ユニットはオプション)

希望小売価格
157,000円(税別)



パワーセーブ(スリープモード)時の 消費電力(世界最小*):0.35W以下の省エネ設計 環境性能に優れたA3モノクロセンターマシン

XL-9381

希望小売価格
126,000円(税別)



*電子写真方式A3/A4ページプリンタとして、
ネットワーク経由での自動節電スリープモード時、
2017年4月現在、当社調べ。

設置シーン/お薦め機能

- 一般オフィス、SOHO コスト削減可能な「N up印刷」、「トナーセーブ機能」
- 病院、薬局、消防、警察関係 スタンプ機能、ファーストプリント7.9秒以下
- 店舗、店頭 いたずら操作を防止する「パネルロック機能」
- 金融、教育関係 紙の持ち出しを抑制する「ヘッダー、フッター印刷」

設置シーン/お薦め機能

- 一般オフィス、SOHO コスト削減可能な「N up印刷」、「トナーセーブ機能」
- 病院、薬局、消防、警察関係 スタンプ機能、ファーストプリント6.5秒以下
- 店舗、店頭 いたずら操作を防止する「パネルロック機能」
- 金融、教育関係 紙の持ち出しを抑制する「ヘッダー、フッター印刷」

XL-9440D ENERGY STAR
XL-9440D クリーン購入法適合
XL-9440D 3R-省エネ設計
XL-9440D TEC値 3.383 kWh
XL-9440E TEC値 3.415 kWh

READY ENERGY STAR
XL-9381 クリーン購入法適合
XL-9381 3R-省エネ設計
XL-9381 TEC値 1.713 kWh

モノクロ 44 ページ/分
1,200 dpi
A3/A5
郵便はがき
長尺 297×900
最大給紙 2,400枚
64MB 標準装備
パラレル IEEE1284 準拠
LAN 1000BASE-T 標準装備
USB 2.0
XL-9440D 両面印刷(標準装備)
XL-9440E 両面印刷(オプション)
部単位 ソート印刷
スタンプ印刷
Nup印刷(16)
IPP
E-mail 通知
モノクロ^{※3} 3.0 円/枚
耐久性^{※4} 120万 ページ

モノクロ 38 ページ/分
1,200 dpi
A3/A6
郵便はがき封筒
長尺 297×1260
最大給紙 2,300枚
128MB 標準装備
パラレル IEEE1284 準拠
LAN 1000BASE-T 標準装備
USB 2.0
両面印刷(標準装備)
部単位 ソート印刷
スタンプ印刷
Nup印刷(16)
IPP
IPv6
E-mail 通知
モノクロ^{※2} 2.9 円/枚
耐久性^{※3} 120万 ページ
環境共生 トナー

印刷時の推奨メモリ容量

機種名	XL-9440D/9440E					
	1200dpi×1200dpi		600dpi×600dpi		300dpi×300dpi	
用紙サイズ	片面	両面	片面	両面	片面	両面
A5	64MB (標準)	64MB (標準)	64MB (標準)	64MB (標準)	64MB (標準)	64MB (標準)
B5						
A4						
B4						
A3						
長尺	—	—	—	—	—	—

印刷時の推奨メモリ容量

機種名	XL-9381					
	1200dpi×1200dpi		600dpi×600dpi		300dpi×300dpi	
用紙サイズ	片面	両面	片面	両面	片面	両面
A5	128MB (標準)	128MB (標準)	128MB (標準)	128MB (標準)	128MB (標準)	128MB (標準)
B5						
A4						
B4						
A3						
長尺	—	—	—	—	—	—

給紙ユニットの増設パターン

標準: 200 550 200 550 200 550 200 550

オプション: 550 550 550 550 550 550

750枚 (標準) 1300枚 拡張給紙ユニット搭載時 1850枚 拡張給紙ユニット×2搭載時 2400枚 拡張給紙ユニット×3搭載時

給紙ユニットの増設パターン

標準: 100 550 100 550 100 550 100 550 100 550 100 550 100 550 100 550 100 550 100 550

オプション: 250 550 250 550 250 550 250 550 250 550 250 550 250 550 250 550 250 550

650枚 (標準) 900枚 拡張給紙ユニット-A搭載時 1200枚 拡張給紙ユニット-B搭載時 1150枚 拡張給紙ユニット-A×2搭載時 1450枚 拡張給紙ユニット-A + 拡張給紙ユニット-B搭載時 1750枚 拡張給紙ユニット-A×2搭載時 1400枚 拡張給紙ユニット-A×2搭載時 1700枚 拡張給紙ユニット-A×2 + 拡張給紙ユニット-B搭載時 2000枚 拡張給紙ユニット-A + 拡張給紙ユニット-B×2搭載時 2300枚 拡張給紙ユニット-A×3 + 拡張給紙ユニット-B×2搭載時

オプション&サプライ

拡張給紙ユニット 型名: XL-EF55MC 希望小売価格¥54,000 (税別)	A3~A5サイズを最大550枚セットできるユニバーサル方式。増設用、A3ユニバーサルカセット付き。最大3段まで増設可能。
両面ユニット 型名: XL-DUPMC 希望小売価格¥42,000 (税別)	XL-9440E用両面印刷オプション。
プリンタRAMモジュール-256MB 型名: XL-EM256MC 希望小売価格¥58,800 (税別)	増設用256MBメモリ。
プロセスカートリッジLB318A 商品番号: 0892110 標準価格¥30,000 (税別)	交換が簡単なトナードラム一体型。JIS X6931 (ISO/IEC19752)に基づく公表値。A4用紙(印字率約5%/片面)を約6,000ページ印刷可能。*6 プリンタ本体添付品と同等級。
プロセスカートリッジLB318B 商品番号: 0892120 標準価格¥45,000 (税別)	交換が簡単なトナードラム一体型。JIS X6931 (ISO/IEC19752)に基づく公表値。A4用紙(印字率約5%/片面)を約15,000ページ印刷可能。*6
LB315給紙カセット(550枚) A3U 商品番号: 0805330 標準価格¥20,000 (税別)	破損時補充品。A3~A5サイズを最大550枚セットできるユニバーサルカセット。プリンタ本体、拡張給紙ユニットに添付。

オプション&サプライ

拡張給紙ユニット-A 型名: XL-EF25MG 希望小売価格¥42,000 (税別)	A3~A6、レター、リーガルサイズを最大250枚セットできるユニバーサル方式。増設用、A3ユニバーサルカセット付き。*5
拡張給紙ユニット-B 型名: XL-EF55MG 希望小売価格¥54,000 (税別)	A3~A6、レター、リーガルサイズを最大550枚セットできるユニバーサル方式。増設用、A3ユニバーサルカセット付き。*5
プリンタRAMモジュール-256MB 型名: XL-EM256MC 希望小売価格¥58,800 (税別)	増設用256MBメモリ。
ドラムカートリッジLB320 商品番号: 0899130 希望小売価格¥12,500 (税別)	約25,000ページ印刷可能(3ページ/ジョブ~連続印刷時) 約14,300ページ印刷可能(1ページ/ジョブ印刷時)*6*7
トナーカートリッジLB320A 商品番号: 0899110 希望小売価格¥31,500 (税別)	約6,000ページ印刷可能。 (JIS X6931 (ISO/IEC19752)に基づく公表値)*6*7
トナーカートリッジLB320B 商品番号: 0899120 希望小売価格¥35,400 (税別)	約12,000ページ印刷可能。 (JIS X6931 (ISO/IEC19752)に基づく公表値)*6*7
環境共生トナーLB320AF 商品番号: 0899114 希望小売価格¥25,500 (税別)	約6,000ページ印刷可能。 (JIS X6931 (ISO/IEC19752)に基づく公表値)*6*7 再資源化、再利用化の促進を前提とした 回収タイプの純正トナーカートリッジ。*8
環境共生トナーLB320BF 商品番号: 0899124 希望小売価格¥28,200 (税別)	約12,000ページ印刷可能。 (JIS X6931 (ISO/IEC19752)に基づく公表値)*6*7 再資源化、再利用化の促進を前提とした 回収タイプの純正トナーカートリッジ。*8

*1: 2014年1月発効基準対応。*2: 1200dpi印刷時はA4横送り片面で32ppmになります。*3: プロセスカートリッジLB318B使用時。*4: 安定した品質でご使用いただく目安として、月間20,000ページ程度のご使用をお奨めします。600K交換キット(定期交換部品)を交換しない場合は60万ページとなります。*5: 標準メモリでも印刷は可能ですが、データの内容によっては印刷できない場合がありますのでメモリ増設を推奨します。*6: 印刷可能ページ数はA4ヨコ書き、印字率5%の原稿を連続プリントした場合の値です。実際の印字可能枚数は印刷内容や用紙サイズ、用紙種類、使用環境などや本体の電源のON・OFFに伴う初期化動作やプリント品質保持のための調整動作などにより異なることがあります。

*1: 2014年1月発効基準対応。*2: 環境共生トナーLB320BF使用時。*3: 安定した品質でご使用いただく目安として、月間平均5,500ページ程度(3ページ/ジョブ)(最大月間印刷ページ数は20,000ページ(3ページ/ジョブ))のご使用をお奨めします。*4: 標準メモリでも印刷は可能ですが、データの内容によっては印刷できない場合がありますのでメモリ増設を推奨します。*5: 増設パターンは上図参照。*6: 実際の印字可能枚数は印刷内容や用紙サイズ、用紙種類、使用環境などや本体の電源のON・OFFに伴う初期化動作やプリント品質保持のための調整動作などにより異なることがあります。*7: 簡欠印刷時には、印刷枚数が減少します。*8: 使用済みトナーカートリッジは必ず富士通フロンテック株式会社に返却いただきます。

パワーセーブ(スリープモード)時の消費電力(世界最小*) : 0.35W以下の省エネ設計
環境性能に優れたA3モノクロスタンダードモデル

XL-9321

希望小売価格
84,800円(税別)



*電子写真方式A3/A4ページプリンタとして、ネットワーク経由での自動節電復帰モード時、2017年4月現在、当社調べ。

設置シーン/お薦め機能

- 一般オフィス、SOHO
 - 店舗、店頭
 - 病院、公共施設、警察関係
 - 学校、教育関係
- コスト削減可能な「N up印刷」、「トナーセーブ機能」
いたずら操作を防止する「パネルロック機能」
地紋印刷機能、ファーストプリント6.5秒以下
紙の持ち出しを抑止する「ヘッダー、フッター印刷」



モノクロ 32 ページ/分, 1,200 dpi, A3/A6, 郵便はがき封筒, 長尺 297x1260, 最大給紙 2,000枚, 128MB 標準装備, パラレル IEEE1284 準拠, LAN 1000BASE-T 標準装備, USB 2.0, 両面印刷(標準装備), 部単位ソート印刷, スタンプ印刷, N up印刷(16), IPP, IPv6, E-mail通知, モノクロ^{※2} 3.6円/枚, 耐久性^{※3} 60万ページ, 環境共生トナー

印刷時の推奨メモリ容量

機種名	XL-9321		600dpi×600dpi		300dpi×300dpi	
	1200dpi×1200dpi	600dpi×600dpi	600dpi×600dpi	600dpi×600dpi	300dpi×300dpi	300dpi×300dpi
用紙サイズ	片面	両面	片面	両面	片面	両面
A5						
B5		128MB(標準)				
A4	128MB(標準)		128MB(標準)	128MB(標準)	128MB(標準)	128MB(標準)
B4						
A3		+256MB ^{※4}				
長尺	—	—	—	—	—	—

給紙ユニットの増設パターン

枚数	増設ユニット	増設ユニット	増設ユニット	増設ユニット	増設ユニット	増設ユニット	増設ユニット	増設ユニット	増設ユニット	増設ユニット	増設ユニット	増設ユニット	増設ユニット	増設ユニット	増設ユニット	増設ユニット	増設ユニット	増設ユニット	増設ユニット	
350枚(標準)	拡張給紙ユニット-A搭載時																			
600枚	拡張給紙ユニット-B搭載時																			
900枚	拡張給紙ユニット-Ax2搭載時																			
850枚	拡張給紙ユニット-Ax2搭載時																			
1150枚	拡張給紙ユニット-Ax2 + 拡張給紙ユニット-B搭載時																			
1450枚	拡張給紙ユニット-Bx2搭載時																			
1100枚	拡張給紙ユニット-Ax3搭載時																			
1400枚	拡張給紙ユニット-Ax2 + 拡張給紙ユニット-B搭載時																			
1700枚	拡張給紙ユニット-Ax2 + 拡張給紙ユニット-Bx2搭載時																			
2000枚	拡張給紙ユニット-Ax3 + 拡張給紙ユニット-Bx2搭載時																			

オプション&サブライ

拡張給紙ユニット-A 型名: XL-EF25MG 希望小売価格¥42,000(税別)	A3~A6、レター、リーガルサイズを最大250枚セットできるユニバーサル方式。増設用。A3ユニバーサルカセット付き。*5
拡張給紙ユニット-B 型名: XL-EF55MG 希望小売価格¥54,000(税別)	A3~A6、レター、リーガルサイズを最大550枚セットできるユニバーサル方式。増設用。A3ユニバーサルカセット付き。*5
プリンタRAMモジュール-256MB 型名: XL-EM256MC 希望小売価格¥58,800(税別)	増設用256MBメモリ。
ドラムカートリッジLB321 商品番号: 0899230 希望小売価格¥12,500(税別)	約25,000ページ印刷可能(3ページ/ジョブ+連続印刷時) 約14,300ページ印刷可能(1ページ/ジョブ印刷時)*6*7
トナーカートリッジLB321A 商品番号: 0899210 希望小売価格¥29,700(税別)	約6,000ページ印刷可能。 (JIS X6931 (ISO/IEC19752)に基づく公表値)*6*7
トナーカートリッジLB321B 商品番号: 0899220 希望小売価格¥46,320(税別)	約12,000ページ印刷可能。 (JIS X6931 (ISO/IEC19752)に基づく公表値)*6*7
環境共生トナー-LB321AF 商品番号: 0899214 希望小売価格¥24,000(税別)	約6,000ページ印刷可能。 (JIS X6931 (ISO/IEC19752)に基づく公表値)*6*7 再資源化、再利用化の促進を前提とした回収タイプの純正トナーカートリッジ。*8
環境共生トナー-LB321BF 商品番号: 0899224 希望小売価格¥37,200(税別)	約12,000ページ印刷可能。 (JIS X6931 (ISO/IEC19752)に基づく公表値)*6*7 再資源化、再利用化の促進を前提とした回収タイプの純正トナーカートリッジ。*8

*1: 2014年1月発効基準対応。*2: 環境共生トナー-LB321BF使用時。*3: 安定した品質でご使用いただく目安として、月間平均3,000ページ程度(3ページ/ジョブ)(最大月間印刷ページ数は10,000ページ(3ページ/ジョブ))のご使用をお奨めします。*4: 標準メモリでも印刷は可能ですが、データの内容によっては印刷できない場合がありますのでメモリ増設を推奨します。*5: 増設パターンは上図参照。*6: 実際の印字可能枚数は印刷内容や用紙サイズ、用紙種類、使用環境などや本体の電源のON-OFFに伴う初期化動作やプリント品質保持のための調整動作などにより異なることがあります。*7: 間欠印刷時には、印刷枚数が減少します。*8: 使用済みトナーカートリッジは必ず富士通コーポ株式会社にご返却いただきます。

パワーセーブ(スリープモード)時の消費電力(世界最小*) : 0.35W以下の省エネ設計
環境性能に優れたハイスピードA4モノクロプリンタ

XL-4400

希望小売価格
75,800円(税別)



*電子写真方式A3/A4ページプリンタとして、ネットワーク経由での自動節電復帰モード時、2017年4月現在、当社調べ。

設置シーン/お薦め機能

- 一般オフィス
 - 店舗、店頭
 - 病院、薬局
 - 銀行、金融、証券
- コスト削減可能な「N up印刷」、「トナーセーブ機能」
いたずら操作を防止する「パネルロック機能」
地紋印刷機能、ファーストプリント5.0秒以下
紙の持ち出しを抑止する「ヘッダー、フッター印刷」



モノクロ 40 ページ/分, 1,200 dpi, A4/A6, 郵便はがき封筒, 長尺 210x900, 最大給紙 1,750枚, 128MB 標準装備, パラレル IEEE1284 準拠, LAN 1000BASE-T 標準装備, USB 2.0, 両面印刷(標準装備), 部単位ソート印刷, スタンプ印刷, N up印刷(16), IPP, IPv6, E-mail通知, モノクロ^{※2} 3.4円/枚, 耐久性^{※3} 60万ページ, 環境共生トナー

印刷時の推奨メモリ容量

機種名	XL-4400		600dpi×600dpi		300dpi×300dpi	
	1200dpi×1200dpi	600dpi×600dpi	600dpi×600dpi	600dpi×600dpi	300dpi×300dpi	300dpi×300dpi
用紙サイズ	片面	両面	片面	両面	片面	両面
A5						
B5		128MB(標準)				
A4	128MB(標準)		128MB(標準)	128MB(標準)	128MB(標準)	128MB(標準)
レター						
リーガル		+256MB ^{※4}				
長尺	—	—	—	—	—	—

給紙ユニットの増設パターン

枚数	増設ユニット	増設ユニット	増設ユニット	増設ユニット
650枚(標準)	拡張給紙ユニット-A搭載時			
1200枚	拡張給紙ユニット-B搭載時			
1750枚	拡張給紙ユニット-Ax2搭載時			

オプション&サブライ

拡張給紙ユニット 型名: XL-EF55MH 希望小売価格¥33,600(税別)	A4~A6、レター、リーガルサイズを最大550枚セットできるユニバーサル方式。増設用。最大2段まで増設可能。*5
プリンタRAMモジュール-256MB 型名: XL-EM256MC 希望小売価格¥58,800(税別)	増設用256MBメモリ。
ドラムカートリッジLB110 商品番号: 0899330 希望小売価格¥10,000(税別)	約20,000ページ印刷可能(3ページ/ジョブ+連続印刷時) 約11,500ページ印刷可能(1ページ/ジョブ印刷時)*6*7
トナーカートリッジLB110A 商品番号: 0899310 希望小売価格¥24,000(税別)	約6,000ページ印刷可能。 (JIS X6931 (ISO/IEC19752)に基づく公表値)*6*7
トナーカートリッジLB110B 商品番号: 0899320 希望小売価格¥42,000(税別)	約12,000ページ印刷可能。 (JIS X6931 (ISO/IEC19752)に基づく公表値)*6*7
環境共生トナー-LB110AF 商品番号: 0899314 希望小売価格¥19,800(税別)	約6,000ページ印刷可能。 (JIS X6931 (ISO/IEC19752)に基づく公表値)*6*7 再資源化、再利用化の促進を前提とした回収タイプの純正トナーカートリッジ。*8
環境共生トナー-LB110BF 商品番号: 0899324 希望小売価格¥34,800(税別)	約12,000ページ印刷可能。 (JIS X6931 (ISO/IEC19752)に基づく公表値)*6*7 再資源化、再利用化の促進を前提とした回収タイプの純正トナーカートリッジ。*8

*1: 2014年1月発効基準対応。*2: 環境共生トナー-LB110BF使用時。*3: 安定した品質でご使用いただく目安として、月間平均3,000ページ程度(3ページ/ジョブ)(最大月間印刷ページ数は10,000ページ(3ページ/ジョブ))のご使用をお奨めします。*4: 標準メモリでも印刷は可能ですが、データの内容によっては印刷できない場合がありますのでメモリ増設を推奨します。*5: 増設パターンは上図参照。*6: 実際の印字可能枚数は印刷内容や用紙サイズ、用紙種類、使用環境などや本体の電源のON-OFFに伴う初期化動作やプリント品質保持のための調整動作などにより異なることがあります。*7: 間欠印刷時には、印刷枚数が減少します。*8: 使用済みトナーカートリッジは必ず富士通コーポ株式会社にご返却いただきます。

狭いスペースにも導入しやすい
軽量・コンパクト設計のA4エントリーモデル

XL-4340

希望小売価格
59,800円(税別)



設置シーン/お薦め機能

●SOHO、公共施設 コスト削減可能な「N up印刷」、「トナーセーブ機能」

モノクロ **34** ページ/分
 1,200 dpi
 A4/A6
 郵便はがき封筒
 長尺 210×1321
 最大給紙 900枚
 128MB 標準装備
 LAN 1000BASE-T 標準装備
 USB 2.0
 両面印刷 (標準装備)

部単位 ソート印刷
 スタンプ印刷
 Nup印刷(16)
 IPP
 IPv6
 E-mail 通知
 モノクロ*2 3.1 円/枚
 耐久性*3 20万 ページ

給紙ユニットの増設パターン

100	250	標準
100	250	オプション
	550	
350枚 (標準)	900枚 (拡張給紙ユニット搭載時)	

オプション&サプライ

拡張給紙ユニット 型名: XL-EF55MI 希望小売価格¥25,000 (税別)	A4~A5、レター、リーガルサイズを最大550枚セットできるユニバーサル方式。増設用。
ドラムカートリッジLB111 商品番号: 0805410 希望小売価格¥19,500 (税別)	約30,000ページ印刷可能(3ページジョブ時) *4*5
トナーカートリッジLB111A 商品番号: 0805210 希望小売価格¥8,130 (税別)	約3,000ページ印刷可能。 (JIS X6931 (ISO/IEC19752) に基づく公表値) *4*5*6
トナーカートリッジLB111B 商品番号: 0805220 希望小売価格¥18,000 (税別)	約7,000ページ印刷可能。 (JIS X6931 (ISO/IEC19752) に基づく公表値) *4*5*6

*1: 2014年1月発行基準対応。*2: トナーカートリッジLB111B使用時。*3: 安定した品質でご使用いただく目安として、月間3,300ページ程度のご使用をお奨めします。また、1日当たりの最大印刷枚数は、1,000ページ以内でご使用ください。*4: 実際の印字可能枚数は印刷内容や用紙サイズ、用紙種類、使用環境などや本体の電源のON/OFFに伴う初期化動作やプリンタ品質保持のための調整動作などにより異なることがあります。*5: 間欠印刷時には、印刷枚数が減少します。*6: 装置添付品のトナーカートリッジを使い切ったからご使用ください。サプライ品のトナーカートリッジを先に使用すると装置添付品は使用できなくなります。

装置寿命と耐久性説明

各装置の仕様に記載してある耐久性(装置寿命)は、最大ご利用可能ページ数を記載してあります。ご購入機種をご検討いただく際には、各装置のご紹介ページ下段の注意書きに記載してある月間ご使用ページ数を目安にご選定ください。

※お客様が正常な状態で5年間お使いになる前提で算出しています。
 ※ご使用の頻度や用紙、温湿度環境により、装置寿命が大幅に短くなる場合があります。
 記載の内容は目安であり、保証するものではありません。

推奨用紙

当社ではより良い印刷品質が得られるよう、推奨用紙のご使用をお勧めしております。各機種ごとの推奨用紙につきましては、富士通製品情報ページをご参照ください。

富士通製品情報ページ <http://www.fmworld.net/biz/printer/>

オプション対応表

品名	対応機種						
	カラー		モノクロ				
	XL-C8350	XL-C2340	XL-9440D XL-9440E	XL-9381	XL-9321	XL-4400	XL-4340
プリンタケーブル 型名: FMV-CBL716 希望小売価格¥2,500 (税別)	—	—	○	○	○	○	—
FMVシリーズ、AI互換機接続用。1.5m。							
プリンタUSBケーブル 型名: XL-CBLU2G 希望小売価格¥1,200 (税別)	○	○	○	○	○	○	○
パソコン本体 USBインターフェース接続用。1.5m。							
レーザープリンタ置台 商品番号: 0530580 希望小売価格¥23,400 (税別)	—	○	○	○	○	○	○
デスクサイドに設置できるプリンタ置台。600(W)×610(D)×440(H)mm。							
レーザープリンタ置台S-1 商品番号: 0530590 希望小売価格¥18,000 (税別)	—	—	—	—	—	○	○
デスク下に設置できる置台。400(W)×560(D)×210(H)mm。(突起部を除く)							

純正カートリッジをおすすめします

富士通プリンタは、純正のプロセスカートリッジ、トナーカートリッジ、ドラムカートリッジ使用時に最高の性能が得られるように設計されています。純正品以外のものご使用になりますと、プリンタ本体の故障の原因になったり、印刷品質が低下するなど、本来の性能が発揮できない場合があります。純正品以外のカートリッジご使用に起因する装置故障への対応につきましては、保守契約または保証期間内であっても有償となりますのでご注意ください。

純正カートリッジに関するお問い合わせ

富士通ワーク
お客様総合センター **通話料無料 0120-505-279**
 受付時間: 月曜日～金曜日 9:00～17:30 ※土・日曜、祝祭日、富士通ワーク(株)指定の休日を除く

Lineup
 カラーレーザープリンタ
 モノクロレーザープリンタ
 XLシリーズ
 XLシリーズ
 特長
 FMPreシリーズ
 FMPreシリーズ
 特長
 外形寸法
 XLシリーズカラーページプリンタ仕様
 XLシリーズモノクロページプリンタ仕様
 環境
 サポート

使いやすさへのこだわり

使いやすさを追求した先進機能とデザイン設計、標準添付のアプリケーションやユーティリティ、各種運用管理アプリケーションやセキュリティソリューションとの連携により、お客様の業務効率アップと安心に貢献します。



抜群の操作性

多彩な用紙に対応する給紙トレイ

XL-C8350 XL-C2340 XL-9440D XL-9440E XL-9381 XL-9321 XL-4400 XL-4340

A3～はがき、不定型、長尺紙、封筒、ラベル紙をセットできる給紙トレイを用意。出力ごとに異なる用紙へ印刷する場合に便利です。

※機種によって対応する用紙媒体は異なります。詳細は仕様一覧でご確認ください。

柔軟な接続形態とネットワーク対応

次世代通信プロトコルIPv6に対応

XL-C8350 XL-C2340 XL-9381 XL-9321 XL-4400 XL-4340

プリンタに割り当てられたIPv6アドレスや設定したホスト名を用いることによって、対応アプリケーションからIPv6通信で印刷することができます。

※ネットワークやOS環境によってご利用いただけない場合があります。※IPv6を用いた印刷はWindows® 7/8/8.1/10、Windows Server® 2008/2008 R2/2012/2012 R2/2016のみ対応しております。ただし、XL-C8350のみWindows® 8は未対応。※リンクローカルアドレスとグローバルアドレスを、それぞれ一箇所ずつ取得可能です。※DHCPv6はサポートしておりません。※XL-C8350/XL-C2340/XL-4340ではIPv6のみの運用は対応しておりません。必ずIPv4環境を設定して運用してください。

ネットワーク連携

プリンタ管理ソフト「Printianavi」対応

XL-9440D XL-9440E XL-9381 XL-9321 XL-4400

■ **プリンタアイコンとポップアップウィンドウで印刷状況をチェック**
印刷開始と同時に、印刷状況を示すプリンタアイコンをパソコンの画面上に表示。「準備中」「印刷中」「エラー状態」などがひと目で確認できます。またアイコンをクリックすると「印刷ステータスウィンドウ」が開き、印刷完了ページなどの印刷状況をリアルタイムに確認できます。画面上の印刷中止ボタンを押すだけで、後続のジョブに影響なく、印刷中のジョブだけを削除することができます。



ステータスウィンドウ上でのアイコン表示

■ エラー発生時にも安心のエラーリカバリー機能を強化

プリントエラーが起こると「印刷ステータスウィンドウ」をパソコンの画面上にポップアップ表示。エラーの内容や対処方法を確認できます。特に紙詰まりエラーの場合、プリンタのページ保証機能により、印刷データを保護するので、復旧後のページ抜けを防止します。万一、紙詰まり解除の際にプリンタの電源を切ってしまった場合でも、プリンタの電源を再投入すると、紙詰まりが発生したページから自動再印刷することが可能になりました*。

※ネットワーク接続のプリンタに対し、Windows® 7/8/8.1/10、Windows Server® 2008/2008 R2/2012/2012 R2/2016から直接印刷、またはプリントサーバとして運用する場合。



印刷中ステータス画面

■ ログビューアで印刷履歴を管理

過去の印刷履歴を管理する印刷ログ機能をサポート。専用の印刷ログビューアで、いつ、どのプリンタに、どのようなジョブを印刷したか一覧表示することができます。



印刷ログ画面

消耗品交換時期の通知/管理をサポート

XL-C8350 XL-C2340 XL-9440D XL-9440E XL-9381 XL-9321 XL-4400 XL-4340

ドラム/トナー/定着器ユニットなどの交換時期が近づくとプリンタから、あらかじめ登録したE-mailアドレスへメール発信。メンテナンス情報の自動発信により、発注忘れによるトナー切れの防止、また、交換履歴をプリンタに保存*しているため、使用実績の把握も行なえます。

※XL-C8350/XL-C2340/XL-4340は未サポート。

ネットワーク管理の標準プロトコルSNMP*に対応

XL-C8350 XL-C2340 XL-9440D XL-9440E XL-9381 XL-9321 XL-4400 XL-4340

FUJITSU Printer XLシリーズは、ネットワーク管理の標準プロトコルであるSNMPに対応。富士通の運用管理ソフトウェア「FUJITSU Software Systemwalker Centric Manager」をはじめ、SNMP対応のシステム管理ソフトウェアとの連携により、複雑なネットワーク管理の効率をアップすることができます。

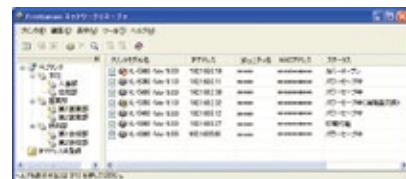
※SNMP: Simple Network Management Protocol [対応MIB(Management Information Base): MIB II(RFC1213)、Host Resources MIB(RFC1514)の一部、Printer MIB(RFC1759,3805)]。

複数台のプリンタを一括管理

XL-9440D XL-9440E XL-9381 XL-9321 XL-4400

ネットワークに接続された複数台のプリンタの状態や設定情報を一括管理する「Printianaviネットワークマネージャ」を添付。最大6400台*のプリンタを、事業所や支店・部署などのグループに分けて管理することができます。

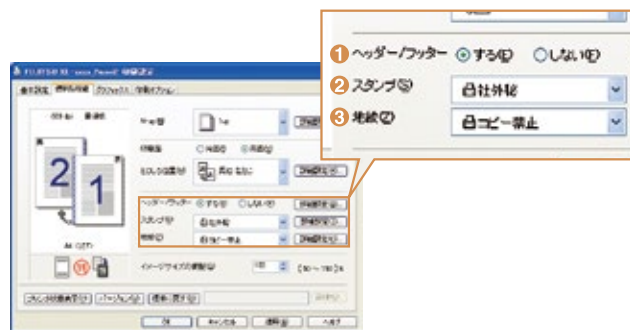
*グループは全部で100まで、各グループに登録可能なプリンタは64台まで。



Printianaviネットワークマネージャ画面

印刷物の持ち出しを抑制する機能を標準搭載

FUJITSU Printer XLシリーズ、およびプリンタドライバは、セキュリティ対策につながる様々な機能を搭載。手軽な設定をするだけで、不正コピー抑止、印刷者の明示、機密情報書類の強調、設定の保護、利用者制限が可能になります。



各機能はプリンタドライバで手軽に設定可能

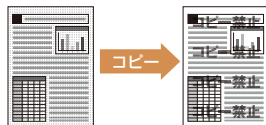
- 1 ヘッダー/フッターで情報追跡**
印刷したPCや日時を特定
- 2 スタンプで重要文書をアピール**
持ち出さない心理的抑止効果
- 3 地紋印刷で原本とコピーの判別**
偽装抑止効果・コピーの抑止効果・コピーの放置対策にも有効

不正コピーの抑止

XL-9381 XL-9321 XL-4400

地紋印刷機能による隠し文字を文書に埋め込むことで、一目で不正コピーであることがわかります。

※スキャナの種類によっては読み取られる場合があります。



スタンプ機能による手軽な重ね印刷を実現

XL-C8350 XL-C2340 XL-9440D XL-9440E XL-9381 XL-9321 XL-4400 XL-4340

スタンプ機能を使えば、印刷時に「重要」「社外秘」「マル秘」などの文字を重ねて印刷することができます。



らくらくインストール

らくらくインストール機能

XL-9440D XL-9440E XL-9381 XL-9321 XL-4400

Printia らくらくインストール機能とは、プリンタドライバのインストールを支援するツールです。インストール時に必要な情報をあらかじめ「設定ファイル」に定義することで、メニュー操作なしでプリンタドライバをインストールすることができます。これにより、複数台のプリンタ導入でもプリンタドライバのインストールにかかる手間が低減されます。機能に関するご紹介は下記URLからご確認ください。

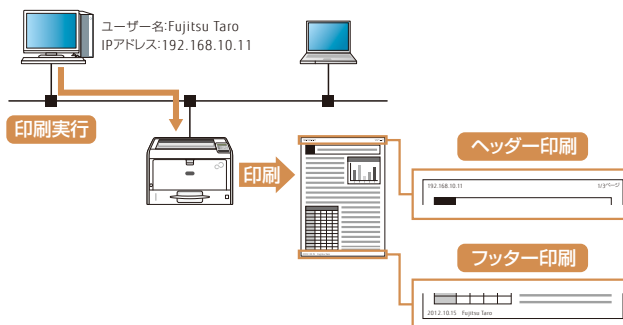
<http://www.fmworld.net/biz/prINTER/solution/management/sol6.html>

印刷物の所有者や印刷日時の明確化

XL-9440D XL-9440E XL-9381 XL-9321 XL-4400

ヘッダー・フッターの強制印刷機能により、印刷者が特定されるため、不正な持ち出しを抑止できます。

※ヘッダー・フッターに指定可能な情報
ログインユーザー名、コンピュータ名、IPアドレス、MACアドレス、プリンタ名、印刷日時、文書名、ページ数、任意の文字列など(指定可能な情報は機種によって異なります)



持ち出し抑止



- 追跡情報付加による持ち出し抑止
- 持ち出された場合の出所特定
- 最新の印刷物識別に効果的

安心のパネルロック機能

XL-C8350 XL-C2340 XL-9440D XL-9440E XL-9381 XL-9321 XL-4400 XL-4340

管理者以外の変更を制限できるため、学校や公共施設などでの利用に便利です。

IPフィルタリング機能でセキュリティ管理

XL-C8350 XL-C2340 XL-9440D XL-9440E XL-9381 XL-9321 XL-4400 XL-4340

Webブラウザ経由でプリンタ設定の変更、印刷の許可や禁止などの制限を、IPアドレス毎に設定できます。利用者を制限することで、コストセーブに役立つメリットもあります。

らくらくユーザビリティ

らくらくステータス確認

XL-C8350 XL-C2340 XL-9381 XL-9321 XL-4400

多彩な情報を表示できる液晶パネルを採用、エラー発生時のメッセージが見やすく、グラフィカルに消耗品の残量や定期交換部品の寿命が表示されるので、ダウンタイムの低減につながります。

らくらく用紙補給

XL-9381 XL-9321 XL-4400

給紙カセット(拡張給紙ユニット)に用紙の残量が一目で分かる用紙残量インジケータと簡単に用紙が補給できる給紙取手を搭載するユニバーサルデザインを採用しました。



使いやすさへのこだわりに関する詳細情報は、「印刷の問題を解決します。」のWebサイトでご提供しています。
<http://www.fmworld.net/biz/prINTER/solution/management/>

印刷環境の見える化エコソリューション

Printianavi ECO Manager

本ソフトと、FUJITSU Software Systemwalker Desktopシリーズとの連携により、プリンタの消費電力量や印刷出力量などの管理が可能となります。これにより、印刷環境の実態把握が行え、最適化計画のマネジメントに関わる負荷低減により、環境対策とコスト削減を同時に実現します。同ソフトは当社WEBサイト(<http://www.fmworld.net/biz/printer/>)よりダウンロードが可能です。

	対応機種
消費電力量管理	XL-9381、XL-9321、XL-4400
印刷出力量管理	XL-9440D、XL-9440E、XL-9381、XL-9321、XL-4400 他

※対応機種は順次拡大予定

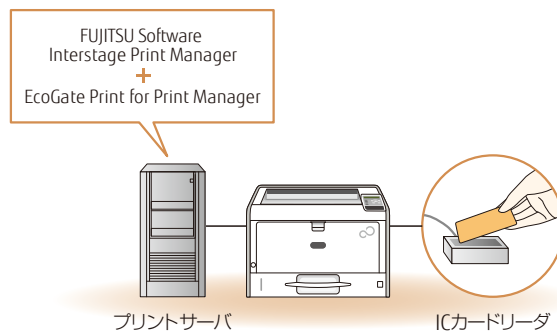
※消費電力量管理は、FUJITSU Software Systemwalker Desktop Patrol V14g 以降、印刷出力量管理は、FUJITSU Software Systemwalker Desktop Keeper V14g 以降が必要です。
(XL プリンタドライバ V25.00 以降が必要)



認証印刷ソリューション FUJITSU Software Interstage Print Manager + EcoGate Print for Print Manager

「認証印刷ソリューション」は、ICカードを利用することにより、印刷時の情報漏えいを防ぎ、印刷コストを削減するためのソリューションです。本ソリューションは、富士通のソフトウェア「FUJITSU Software Interstage Print Manager」、株式会社富士通アドバンスエンジニアリングのソフトウェア「EcoGate Print for Print Manager」とICカードリーダーにより構成されます。本ソリューションでは、プリンタに設置したICカードリーダーにパソコンから印刷を実行した本人のカードをかざすことで印刷を行なうため、従来プリンタでの置き忘れなどにより発生した紙からの情報漏えいを防ぐことができます。また、印刷環境や情報をプリントサーバで一元管理することにより、印刷情報のレポート出力ができ、無駄の見える化による運用コストと紙の削減に貢献します。さらに、印刷時に選択したプリンタが故障や混雑などで待機となった場合、あらかじめ印刷を指示せずに、他のプリンタで認証をするだけで印刷することができます。

SafetyValue FUJITSU Software Interstage



SafetyValueは、富士通の安心安全ソリューションのブランドです。Interstageは、SafetyValueの一環として提供しております。

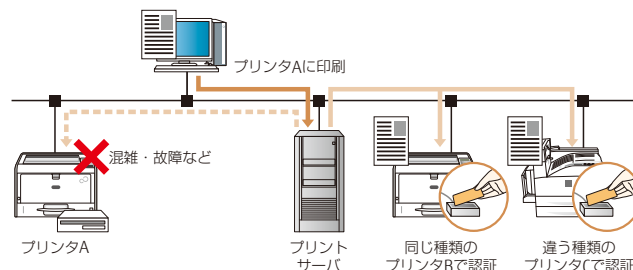
ICカードを利用して印刷による情報漏えいを防止

利用者がプリンタに設置したICカードリーダーにFeliCaなどの対応カードをかざすことで、はじめて印刷が実行されます。利用者自身が認証をしないと印刷されないため、印刷物の置き忘れや紛れ込みなどによる情報漏えいを防ぐことができます。



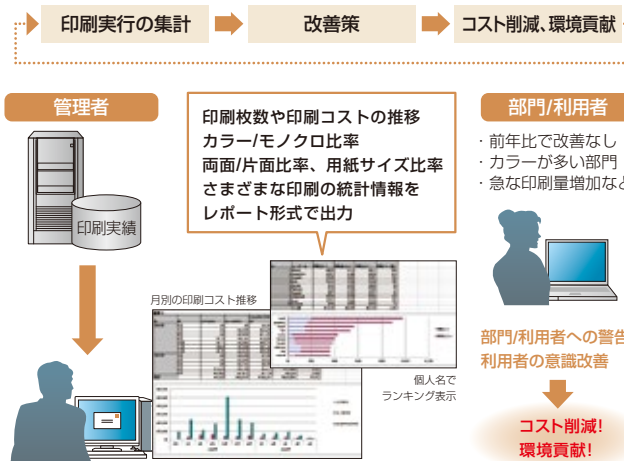
どこでも認証印刷

プリントサーバで印刷情報を一元管理しているため、印刷時に選択したプリンタが混雑や故障により使用できない場合は、他のプリンタで認証するだけで、すぐに印刷できます。



無駄な印刷コストの削減

- 部門や利用者単位で、印刷枚数やカラー・モノクロ比率、両面・片面比率といった印刷コストにつながる管理者向け統計情報をレポート出力することで、印刷コストの見える化が可能になります。
- プリントサーバ上で印刷データを保持しているため、指定した一定時間を過ぎても認証印刷されない印刷データは、自動的に不要と判断され消去します。



ビジネスの高い生産性に貢献する
高速・高品質な印刷を可能にした水平ハイエンドモデル

FMPR5620

希望小売価格 502,000円(税別)

印刷行数 136 字/行	漢字高速 360 ^{※1} 字/秒	高解写モード時 原本 + 8枚 ^{※2}	単票 セットフリー	USB 1.1	パラレル IEEE1284 準拠	耐久性 750万 改行
--------------------	----------------------------------	--	--------------	------------	------------------------	-------------------

※1 標準時は漢字180字/秒となります。※2 通常モード時より印刷速度が遅くなります。



ビジネスの高い生産性に貢献する
高速・高品質な印刷を可能にした水平ハイエンドモデル

FMPR5420

希望小売価格 376,000円(税別)

印刷行数 136 字/行	漢字高速 260 ^{※1} 字/秒	高解写モード時 原本 + 8枚 ^{※2}	単票 セットフリー	USB 1.1	パラレル IEEE1284 準拠	耐久性 750万 改行
--------------------	----------------------------------	--	--------------	------------	------------------------	-------------------

※1 標準時は漢字130字/秒となります。※2 通常モード時より印刷速度が遅くなります。



高性能と低価格を高い次元でバランスさせた
水平ハイコストパフォーマンスモデル

FMPR5120

希望小売価格 208,000円(税別)

印刷行数 136 字/行	漢字高速 160 ^{※1} 字/秒	高解写モード時 原本 + 7枚 ^{※2}	単票 セットフリー	USB 1.1	パラレル IEEE1284 準拠	耐久性 500万 改行
--------------------	----------------------------------	--	--------------	------------	------------------------	-------------------

※1 標準時は漢字80字/秒となります。※2 通常モード時より印刷速度が遅くなります。



コストパフォーマンスに優れた
スタンダードラウンドモデル

FMPR3020

希望小売価格 107,000円(税別)

印刷行数 136 字/行	漢字高速 150 [※] 字/秒	原本 + 4枚	USB 1.1	パラレル IEEE1284 準拠	耐久性 500万 改行
--------------------	---------------------------------	---------------	------------	------------------------	-------------------

※標準時は漢字75字/秒となります。



高機能で高い設置性を約束する
コンパクトラウンドモデル

FMPR2000G

希望小売価格 67,000円(税別)

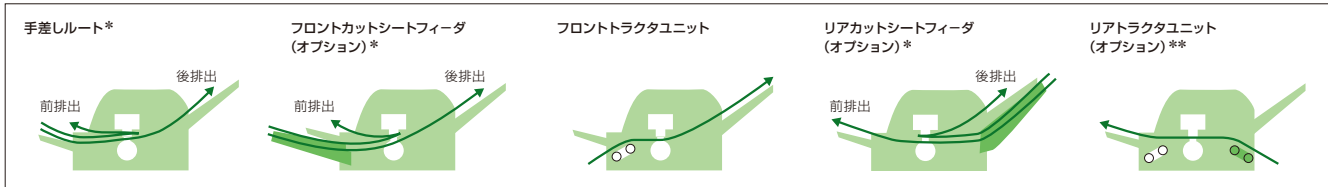
印刷行数 80 字/行	漢字高速 150 [※] 字/秒	原本 + 4枚	USB 1.1	パラレル IEEE1284 準拠	耐久性 500万 改行
-------------------	---------------------------------	---------------	------------	------------------------	-------------------

※標準時は漢字75字/秒となります。



用紙給紙パターン

FMPR5620 / FMPR5420 / FMPR5120



*単票複写紙を使用する場合には、手差し・フロントカットシートフィーダでは後方に、リアカットシートフィーダでは手前に用紙を排出してください。
 **FMPR5620/5420は、トラクタユニットをフロント/リアに標準装備。
 FMPR5120はトラクタユニットをフロントに標準装備し、フロントのトラクタユニットをリアに付け替える、またはオプションのトラクタユニットをリアに装着することが可能です。



オプション対応表

		カットシートフィーダ 型名: FMPR-CF10 希望小売価格¥37,800 (税別)	トラクタユニット 型名: FMPR-TU8G 希望小売価格¥12,000 (税別)	LANカード 型名: FMPR-LN3 希望小売価格¥30,000 (税別)	カットシートフィーダ 型名: FMPR-CF8G 希望小売価格¥25,000 (税別)	ホッパーユニット 型名: FMPR-CF81G 希望小売価格¥16,800 (税別)	プリンタケーブル 型名: FMV-CBL716 希望小売価格¥2,500 (税別)	プリンタUSBケーブル 型名: XL-CBLU2G 希望小売価格¥1,200 (税別)	
		自動給紙用ユニット フロント/リア給紙用 共通 (A4-普通紙55kg:120枚)	連続帳票用 トラクタユニット ※本体フロントに標準装備、 リア給紙追加用(本体フロント に装備のトラクタユニットを リア給紙用に付け替え可能)* *:FMPR5620/5420は フロント/リアに標準装備。	100BASE-TX/10BASE-T 共用LANカード (TCP/IPプロトコル対応) ※FMVエミュレーションは使用 できません。必ず装置添付の ドライバをご使用ください。	自動給紙用ユニット (A4-普通紙55kg:160枚)	増設用自動拡張 給紙ユニット (A4-普通紙55kg:160枚、 FMPR-CF8G必須)	FMVシリーズ、 AT互換機接続用 プリンタケーブル 線長1.5m	パソコン本体 USBインターフェース 接続用1.5m	
対応機種	水戸タイプ	FMPR5620	○	(標準装備)	○	—	—	○	○
		FMPR5420	○	(標準装備)	○	—	—	○	○
		FMPR5120	○	○	○	—	—	○	○
モニタタイプ		FMPR3020	—	—	○	○	○	○	○
		FMPR2000G	—	—	—	—	—	○	○

サプライ品

		リボンカセット SDM-9 商品番号: 0325470 希望小売価格¥6,000 (税別) 16mm×55m (約1500万字ANKドラフト 印刷可能)	サブカセット SDM-9 商品番号: 0325480 希望小売価格3,200 (税別) 0325470の 詰め替え用リボン			
		リボンカセット DPK3800 (黒) 商品番号: 0325210 希望小売価格¥2,200 (税別) 13mm×6m (約500万字ANKドラフト 印刷可能)	サブカセット DPK3800 (黒) 商品番号: 0325220 希望小売価格¥1,100 (税別) 0325210の 詰め替え用リボン			
対応機種	水戸タイプ	FMPR5620	○	○	—	—
		FMPR5420	○	○	—	—
		FMPR5120	—	○	○	—
モニタタイプ		FMPR3020	—	—	○	○
		FMPR2000G	—	—	○	○

純正リボンカセットをおすすめします

富士通プリンタは、純正のリボンカセット使用時に最高の性能が得られるように設計されています。純正品以外のもをご使用になりますと、プリンタ本体の故障の原因になったり、印刷品質が低下するなど、本来の性能が発揮できない場合があります。純正品以外のリボンカセットご使用に起因する装置故障への対応につきましては、保守契約または保証期間内であっても有償となりますのでご注意ください。

純正リボンカセットに関するお問い合わせ
富士通コワーコお客様総合センター
 通話料無料 **0120-505-279**
 受付時間: 月曜日～金曜日 9:00～17:30
 ※土・日曜、祝祭日、富士通コワーコ(株)指定の休日を除く

使いやすい高機能

業務印刷で求められる速さと信頼性に加え、多彩な印刷ニーズに応える高機能を、抜群の使いやすさで実現しました。



セットが簡単な「単票セットフリー」

FMPR5620 FMPR5420 FMPR5120 FMPR3020 FMPR2000G

単票セット時の用紙傾きを自動補正し、印字位置、用紙厚も自動検知する「単票セットフリー」機構を搭載。印字位置を気にして用紙ガイドに沿わせて毎回セットする手間はもうありません。



単票セットフリー機構

用途に応じた用紙搬送ルート

FMPR5620 FMPR5420 FMPR5120 FMPR3020 FMPR2000G

プリンタの設置場所に合わせて、フロント/リアの2通りの給紙口が選べるマルチ給紙方式を採用。FMPR5620/5420/5120は、オプションのカットシートフィーダを前後に装着でき、最大5通りの給紙方法に対応。単票印刷に関しては前後どちらにでも給排紙方向を選択できるので、設置場所に応じて柔軟に対応することができます。

※FMPR5120は、オプションのトラクタユニットを増設することで、5通りの給紙方法に対応。

用紙給紙方法

●手差しルート*



●フロントカットシートフィーダ(オプション)*



●リアカットシートフィーダ(オプション)*



●フロントトラクタユニット



●リアトラクタユニット(オプション)**



*単票複写紙を使用する場合には、手差し・フロントカットシートフィーダでは後方に、リアカットシートフィーダでは手前に用紙を排出してください。

**FMPR5620/5420は、トラクタユニットをフロント/リアに標準装備。FMPR5120はトラクタユニットをフロントに標準装備し、フロントのトラクタユニットをリアに付け替える、またはオプションのトラクタユニットをリアに装着することが可能です。

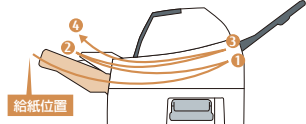
優れた印字精度を実現するサポート機能

FMPR5620 FMPR5420 FMPR5120 FMPR3020 FMPR2000G

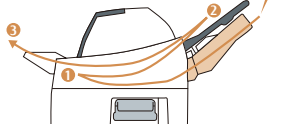
カットシートフィーダから吸紙した用紙を一旦手差し口に途中まで排出させた後、もう一度吸入する「スイッチバック機能」を搭載。高精度な用紙送りを必要とするプレプリント単票への印刷に最適です。

スイッチバック機能 ※下記イメージは前排出の例です。

●フロント給紙時



●リア給紙時



連続用紙の印刷開始時にも用紙を一旦後退させ、再吸入後、用紙先端、用紙厚さを検出し、改行補正を行なう「精度優先モード」など、印字精度を要求する帳票フォーマットに最適な用紙送り制御を搭載しています。

給紙切り替えもパソコンから制御でき、運用効率を大幅にアップ

FMPR5620 FMPR5420 FMPR5120 FMPR3020 FMPR2000G

フロントとリアにセットした用紙の切り替えもプリンタドライバを使い、パソコン上の設定で簡単に変更できます。また用紙の厚さに合わせて、印字ヘッドと用紙の間隔を調整する「自動紙厚調整機構」を装備しているため、用紙切り替え時にプリンタ本体を操作することなく、作業効率を大幅にアップできます。

ページ長の自動補正の装備

FMPR5620 FMPR5420 FMPR5120 FMPR3020 FMPR2000G

連帳用紙のページ長は通常1インチ以上で1/6インチ単位となっていますがドライバの用紙長設定で誤ってmm単位で設定した場合でも、プリンタ内部で1/6インチ単位に近似するため、印字ズレの頻度が軽減されます。

手軽に正確な用紙カットが可能

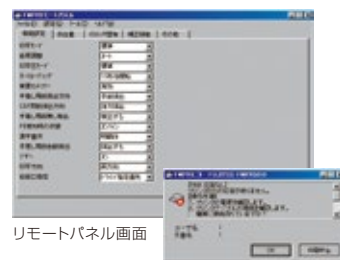
FMPR5620 FMPR5420 FMPR5120 FMPR3020 FMPR2000G

印刷終了時に連続用紙のミシン目位置を用紙カット可能位置まで自動的に送り待機します。印刷後の用紙は、常にカット可能な位置にあるため迅速にカットすることができます。

操作性に優れたFMPRユーティリティを標準装備

FMPR5620 FMPR5420 FMPR5120 FMPR3020 FMPR2000G

用紙なしなどエラー内容/対処方法を通知するFMPRモニター機能、プリンタの給紙口の設定、各種印刷モードの設定をパソコン上で行えるFMPRリモートパネル機能など、より使いやすい操作性を実現しました。



リモートパネル画面

モニター画面

※FMPR2000Gはリモートパネルのみ。

低稼働音モデル

FMPR5620 FMPR5420 FMPR5120 FMPR3020 FMPR2000G

印字ヘッドピンの最適制御により、シリーズで最も低い稼働音50dB(A)*を実現。

※1P連続用紙に印字する場合。

コンパクト&スタイリッシュ

FMPR5620 FMPR5420 FMPR5120 FMPR3020 FMPR2000G

コンパクト設計に加え、斬新かつスタイリッシュなデザインにより従来のドットインパクトプリンタのイメージを一新。

プリンタ管理ソフト「FMPrnavi」※

FMPr5620

FMPr5420

FMPr5120

FMPr3020

FMPr2000G

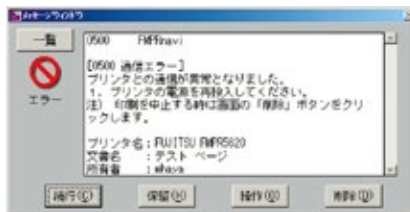
■プリンタアイコンとポップアップウィンドウでプリンタの状態をチェック

印刷が開始されると、プリンタの状態を示すアイコンをパソコンの画面上に表示します。「印刷中」「エラー状態」などが、ひと目で確認できます。また、アイコンをクリックすると「ステータス表示」画面がポップアップされ印刷中のジョブの状態、エラー発生時にはエラー内容/対処方法を確認できます。



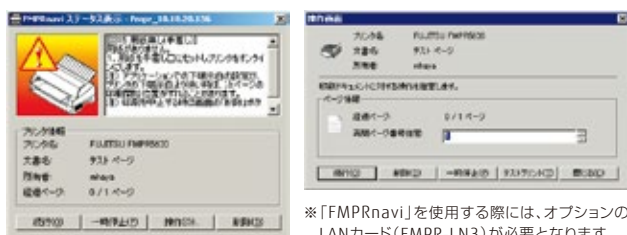
■FUJITSU Software Interstage Print Managerとの連携

FMPrnaviと、FUJITSU Software Interstage Print Managerを連携することで、印刷中のプリンタの状態、印刷完了ページ数、印刷完了などをFUJITSU Software Interstage Print Managerから監視したり、印刷中のジョブの削除、保留、退避などの操作をすることができます。また、管理者端末、印刷クライアントなど、プリンタと離れた場所のパソコンにもメッセージを表示することができます。



■エラー発生時にも安心のリカバリー機能を搭載

印刷中にエラーが発生すると「FMPrnaviステータス表示」画面をパソコンの画面上にポップアップ表示。「用紙なし」や「紙づまり」などのエラー発生時には印刷中のジョブの一時停止や削除、エラー解除時には印刷を再開するページを指定することもできます。



※「FMPrnavi」を使用する際には、オプションのLANカード(FMPr-LN3)が必要となります。

ソフトウェア連携

社内ソリューション/ソフトウェア連携

カテゴリ	ソフトウェア名	特長
帳票ソリューション	印刷管理「FUJITSU Software Interstage Print Manager」	基幹業務からオフィス業務まで、高信頼な印刷管理機能を提供
	帳票設計・生成「FUJITSU Software Interstage List Creator」	簡単・スピーディーな帳票設計と、柔軟な帳票出力システムの短期構築を実現 また、クラウド環境にある帳票データについても<PDF手元非表示印刷機能>や<PDFリモート印刷機能>によって、簡単/便利な印刷環境を提供
	電子帳票管理「FUJITSU Software Interstage List Works」	様々な帳票を電子化して一元管理し、帳票の有効活用を実現 さらにセンターでの大量印刷、印刷拠点への配信機能を提供
統合業務ソリューション(ERP)	大手・準大手企業向け「FUJITSU Enterprise Application GLOVIA SUMMIT」	高度なグループ経営管理を実現する経営会計ソリューション
	中堅企業向け「FUJITSU Enterprise Application GLOVIA iZ 販売/会計/人事給与」	お客様の成長と成功を支える、実績No.1※1統合ソリューション
	中堅/中小企業向け「FUJITSU Enterprise Application GLOVIA きらら 販売/会計/人事給与」	すばやく、むだなく、大活躍 会計/人事給与ソリューションをクラウドとパッケージで提供
FUJITSUヘルスケアソリューション	クライアントサーバイ型医事システム「HOPE X-W」	HOPEシリーズを通じて蓄積したノウハウをもとに開発された最新鋭の医療事務システム トータルシステムの中核として高い拡張性を有し、様々なニーズに対応
	医療事務システム「HOPE SX-R」	安定した経営基盤を支えと同時に、患者様の窓口である事務部門の作業効率化を支援する医療事務システム
印刷セキュリティ	PaperTracer	印刷物からの情報漏洩を未然に防ぐ対策として有効なソフトウェア
	EcoGate Print	紙媒体からの情報漏えい対策に加え、オフィスのエコ対策を低コストで実現
	PrintBarrier	紙のコスト削減と紙の使用実績管理を実現
オフコン連携	FUJITSU Software Kシリーズ端末エミュレータ※2	オフコンの標準端末であるFMG系端末と同様の機能をFMVシリーズで実現
	FUJITSU Software WSMGR※3 / FUJITSU Software WSMGR for Web※3	ホストとパソコンを接続し基幹業務を行うためのWindows用ホスト端末エミュレータ

※印刷動作検証済システムソフトウェア(2014年10月現在) ※上記システムソフトウェアとの運用には一部運用条件や取扱上の注意事項があります。詳細につきましては、当社営業または販売会社までお問い合わせください。

※1 中堅・中小企業(500億円未満)向けERPパッケージ ライセンス売上高シェア(2010年2月 矢野経済研究所調べ) ※2 XLシリーズへ印刷する場合は、LBPサポートの購入が必要となります。

※3 FMLBP114/F6671/F6677端末としてXLシリーズへ印刷する場合は、LBPサポートの購入が必要となります。

社外ソフトウェア連携

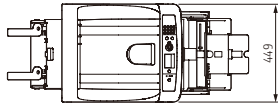
カテゴリ	ソフトウェア名	ご紹介
帳票印刷・作成・管理	ウイングアーク1st株式会社 帳票基盤ソリューション「SVF」 http://www.wingarc.com/product/svf/	帳票フォームの設計から、あらゆる上位システムとの連携 さまざまな形式での出力・運用まで網羅した、帳票システム
各種伝票印刷	TB株式会社 「伝票印刷」「送り状印刷」「指定伝票」 http://www.printform.jp/	いんさつ どう?ラク!シリーズ 汎用伝票、送り状・荷札、オリジナル伝票・荷札を簡単印刷
	ユーザックシステム株式会社 「伝発名人.NET」「伝発名人.NET WebEdition」 http://www.usknet.com/tyohyo/	指定伝票・送り状・荷札発行システム 1本のソフトで様々な種類の指定伝票発行が可能
統合業務・ERP	株式会社オービックビジネスコンサルタント 中小企業向け基幹業務パッケージ「奉行i8シリーズ」 https://www.obc.co.jp/click/bugyo-i/	財務会計・給与計算・販売仕入管理を中心とした豊富なラインアップ
	弥生株式会社 かんたん、あんしん、たよれる。「弥生シリーズ」 http://www.yayoi-kk.co.jp/	弥生会計、弥生給与、弥生販売など、お客様の事業をサポートする 様々な業務ソフトをラインアップ
仮想化	シトリックス・システムズ・ジャパン株式会社 XenDesktop / XenAPP http://www.citrix.co.jp/	オンデマンドアプリケーションデリバリーソリューションを提供する 仮想化アプリケーション

※各ソフトウェアにつきましては、各社へお問い合わせください。※対象機種や最新の連携情報は、富士通プリンタ情報ページ「<http://www.fmworld.net/biz/printer/>」のプリンタサポート情報をご覧ください。

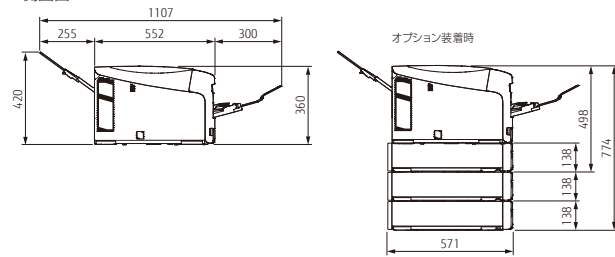
外形寸法 (単位: mm)

XL-C8350

<上面図>

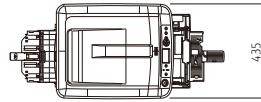


<側面図>

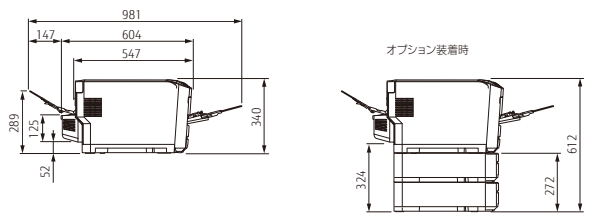


XL-C2340

<上面図>



<側面図>

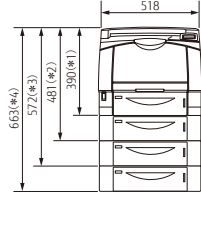


XL-9440D / 9440E

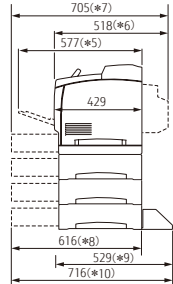
<上面図>



<正面図>

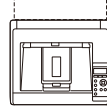


<側面図>

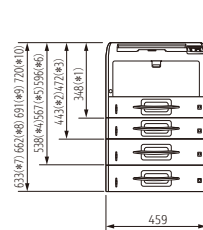


XL-9381

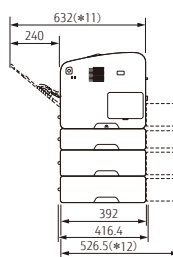
<上面図>



<正面図>

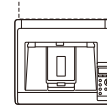


<側面図>

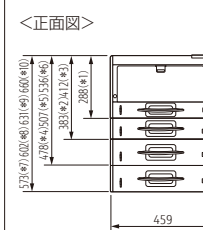


XL-9321

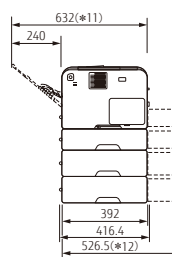
<上面図>



<正面図>

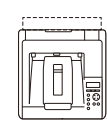


<側面図>

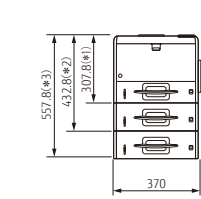


XL-4400

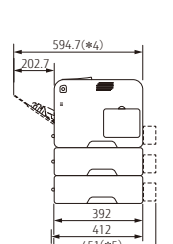
<上面図>



<正面図>

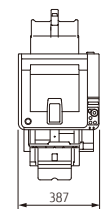


<側面図>

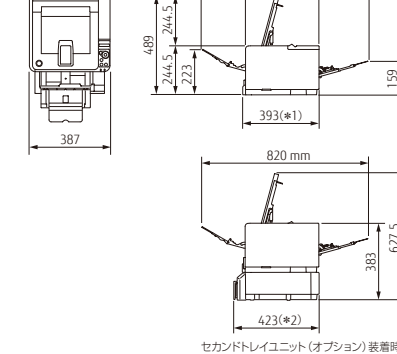


XL-4340

<上面図>



<側面図>

XL-9440D/
XL-9440E

- *1: 標準構成時
- *2: 拡張給紙ユニットを1段搭載時
- *3: 拡張給紙ユニットを2段搭載時
- *4: 拡張給紙ユニットを3段搭載時
- *5: 給紙トレイを開いて使用したとき
- *6: XL-9440DおよびXL-9440Eで両面ユニットを搭載時
- *7: 給紙カセットを延長, XL-9440DおよびXL-9440Eで両面ユニットを搭載時
- *8: 給紙カセットを延長時
- *9: 転倒防止部品を装着時
- *10: 給紙カセットを延長, 転倒防止部品を装着時

XL-9381

- *1: 標準構成時
- *2: 拡張給紙ユニットA(250枚)を1段搭載時
- *3: 拡張給紙ユニットB(550枚)を1段搭載時
- *4: 拡張給紙ユニットA(250枚)を2段搭載時
- *5: 拡張給紙ユニットA(250枚)と拡張給紙ユニットB(550枚)を搭載時
- *6: 拡張給紙ユニットB(550枚)を2段搭載時
- *7: 拡張給紙ユニットA(250枚)を3段搭載時
- *8: 拡張給紙ユニットA(250枚)を2段と拡張給紙ユニットB(550枚)を搭載時
- *9: 拡張給紙ユニットA(250枚)と拡張給紙ユニットB(550枚)を2段搭載時
- *10: 拡張給紙ユニットB(550枚)を3段搭載時
- *11: 給紙トレイを開いて使用したとき
- *12: 給紙カセットを延長時

XL-9321

- *1: 標準構成時
- *2: 拡張給紙ユニットA(250枚)を1段搭載時
- *3: 拡張給紙ユニットB(550枚)を1段搭載時
- *4: 拡張給紙ユニットA(250枚)を2段搭載時
- *5: 拡張給紙ユニットA(250枚)と拡張給紙ユニットB(550枚)を搭載時
- *6: 拡張給紙ユニットB(550枚)を2段搭載時
- *7: 拡張給紙ユニットA(250枚)を3段搭載時
- *8: 拡張給紙ユニットA(250枚)を2段と拡張給紙ユニットB(550枚)を搭載時
- *9: 拡張給紙ユニットA(250枚)と拡張給紙ユニットB(550枚)を2段搭載時
- *10: 拡張給紙ユニットB(550枚)を3段搭載時
- *11: 給紙トレイを開いて使用したとき
- *12: 給紙カセットを延長時

XL-4400

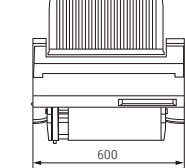
- *1: 標準構成時
- *2: 拡張給紙ユニット(550枚)を1段搭載時
- *3: 拡張給紙ユニット(550枚)を2段搭載時
- *4: 給紙トレイを開いて使用したとき
- *5: 給紙カセットを延長時

XL-4340

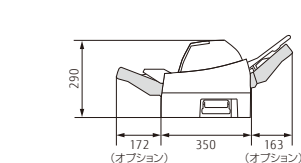
- *1: A4の場合 出荷時 378 mm リーガル14の場合 452 mm
- *2: A4の場合 出荷時 405 mm リーガル14の場合 481 mm

FMPR5620 / FMPR5420 / FMPR5120

<上面図>

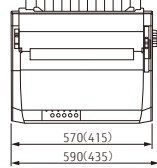


<側面図>

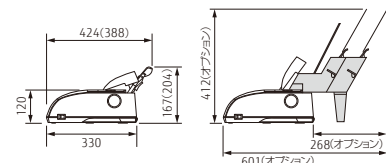


FMPR3020 / FMPR2000G

<上面図>







<側面図>



()内はFMPR2000Gの数値です。



FUJITSU Printer XLシリーズモノクロページプリンタ仕様

		XL-9440D	XL-9440E	A3	XL-9381
機種名					
製品写真					
印刷方式		半導体レーザー+電子写真プロセス(1成分)(乾式)			
データ処理解像度		2400dpi相当×600dpi(1200dpi相当)、1200dpi×1200dpi、600dpi×600dpi、300dpi×300dpi			
スムージング/画質補正技術		SuperFEIT (Fujitsu Enhanced Image Technology)			
印刷速度*1	片面印刷	A4	44.0枚/分(1200dpi時は32.0枚/分)		38.0枚/分
		B4	28.0枚/分(1200dpi時は20.0枚/分)		24.8枚/分
		A3	25.0枚/分(1200dpi時は18.0枚/分)		21.9枚/分
	両面印刷	ユーザー定義サイズ	11.6~44.0枚/分(1200dpi時は5.8~30.3枚/分)		14.2~36.6枚/分
	A4	30.8ページ/分(1200dpi時は22.4ページ/分)		29.0枚/分	
	B4	16.8ページ/分(1200dpi時は13.6ページ/分)		13.0枚/分	
	A3	15.0ページ/分(1200dpi時は12.2ページ/分)		12.0枚/分	
用紙サイズ		A3、B4、A4、B5、A5、レター、リーガル、郵便はがき、ユーザー定義サイズ(紙幅90~297mm、長さ148~432mm)、長尺紙(紙幅297mm固定、長さ420.1~900mm)*2		A3、B4、A4、B5、A5、封筒(洋長3号、ユーザー定義サイズ(幅60~297mm、	
給紙容量(64g/m ²)	給紙カセット	550枚×1段(A3~A5、レター、リーガル、ユーザー定義サイズ)		550枚×1段(A3~A6、レター、リーガル、ユーザー	
	給紙トレイ	200枚(A3~A5、レター、リーガル、長尺紙、ユーザー定義サイズ、郵便はがき:60枚)		100枚(A3~A6、レター、	
	オプション給紙	拡張給紙ユニット:550枚カセット給紙(A3~A5、レター、リーガル、ユーザー定義サイズ)×1 ※最大3段階増設可能		拡張給紙ユニット-A:250枚 拡張給紙ユニット-B:550枚	
	最大給紙枚数	2400枚		2300枚	
用紙種類		給紙カセット:普通紙/再生紙*9(60~90g/m ²)、厚紙1(91~157g/m ²)、厚紙2(158~216g/m ²)、OHPフィルム*10(乾式PPC用) 給紙トレイ:普通紙/再生紙*9(60~90g/m ²)、厚紙1(91~157g/m ²)、厚紙2(158~216g/m ²)、郵便はがき、OHPフィルム(乾式PPC用)、ラベル紙(乾式PPC用)、長尺紙		給紙カセット:普通紙/再生紙*9 給紙トレイ:郵便はがき、	
排紙方式(64g/m ²)		標準搭載		フェースダウン:500枚*12	
両面印刷	対応用紙サイズ	A3、B4、A4、B5、A5、レター、リーガル		オプション(XL-DUPMC必須)	
	対応プリンタシーケンス*14	XLプリンタドライバ(Windows® 7/8/8.1/10、Windows Server® 2008/2008 R2/2012/2012 R2/2016)、ESC/P*15			
搭載フォント		明朝体、			
対応ネットワーク*14		TCP/IP(Windows® 7/8/8.1/10、Windows Server® 2008/2008 R2/2012/2012 R2/2016)、SNMP(MIB-II、プリンタMIB)、IPP、HTTP、RAW、LPR			
インターフェース		IEEE1284準拠双方向パラレルインターフェース/LANインターフェース(1000BASE-T/100BASE-TX/10BASE-T)*17			
搭載CPU		PowerPC 333MHz			
内蔵メモリ		64MB(最大320MBまで増設可能)		256MB	
オプションメモリ					
使用環境条件(保証条件)*18		温度:10℃~32℃、湿度:15%~85%RH(結露しないこと)			
電源		AC100V±10%(矩形波が			
消費電力	最大	1350W			
	平均	約845W			
	パワーセーブ時(最小)	約5W			
TEC値*19		3.383kWh	3.415kWh	1.713kWh	
省エネ法に基づくエネルギー消費効率(2017年度基準)	区分名	C		C	
	印刷速度	モノクロ:44枚/分		モノクロ:38枚/分	
ファーストプリントタイム*20	給紙トレイ	7.8秒以下		89kWh/年	
	カセット	7.9秒以下			
ウォームアップタイム(電源投入時)*21		18秒以下		19秒以下	
稼働音	稼働時:標準	58dB(A)		※52.6dB(A) ※:ISO7779に基づく実測値でありバイスタング(近着)位置	
	待機時	37dB(A)	34dB(A)		16.5dB(A)
外形寸法(W×D×H)mm(オプション込みの寸法は各機種の寸法図を参照ください。)		518×518 [705]×390(本体のみ)*23 []:突起物およびカセット延長時	518×429 [628.5]×390(本体のみ)*23 []:突起物およびカセット延長時	459×392 [546.5]×348(本体のみ)*23 []:突起物およびカセット延長時	
質量(消費品含む)		約26.0kg	約23.0kg	約22.5kg	
装置寿命		5年*25または120万ページ*24*26*27			
添付品		電源コード(約2.5m)、プロセスカートリッジ*28、A3ユニバーサルカセット、プリンタユーティリティ(CD-ROM)、ハードウェアガイド(取扱説明書)、保証書、設置ガイド、用紙サイズカード、紙づまり解除のポイント		電源コード(約2m)、ドラムプリンタユーティリティ(CD-ROM)、	
電源プラグ形状(交換プラグ未接続時)		 3種(2P-3P変換プラグ付き)			

*1:同一原稿を連続印刷した場合。(最大±0.3枚/分の差が発生します。)厚紙やOHPシート、ユーザー定義サイズ、郵便はがきなどの特殊用紙への印刷の場合は、印刷速度が遅くなります。
 *2: A4、B5、A5、レター、郵便はがきは横送りです。長尺紙に印刷する場合は下端余白を充分にとつて(10mm以上)印刷してください。全領域(全長)に印刷すると印刷内容の下端が欠ける場合があります。
 *3: XL-9381/9321(給紙カセット):郵便はがき、往復はがき、封筒(洋長3号、洋形2号、洋形4号、長形3号、長形4号、角形2号)
 XL-9381/9321(給紙トレイ):郵便はがき、往復はがき、封筒(洋長3号、洋形2号、洋形4号、長形3号、長形4号、角形2号)
 *4: ハート株式会社のレーザープリンタ用封筒が使用できます。
 *5: XL-9381/9321(給紙カセット):ユーザー定義サイズ(片面/両面)(幅90~297mm、長さ148mm~432mm)
 XL-9381/9321(給紙トレイ):ユーザー定義サイズ(片面/両面)(幅60~297mm、長さ127mm~432mm)
 ユーザー定義サイズ(両面)(幅90~297mm、長さ148mm~432mm)
 XL-9381/9321(オプション給紙):ユーザー定義サイズ(片面/両面)(幅100~297mm、長さ148mm~432mm)
 ただし、両面印刷は用紙重量52~162g/m²の用紙
 *6: XL-4400(給紙カセット):郵便はがき、往復はがき、封筒(洋長3号、洋形4号、長形3号)
 XL-4400(給紙トレイ):郵便はがき、往復はがき、封筒(洋長3号、洋形2号、洋形4号、長形3号、長形4号)

*7: XL-4400(給紙カセット):ユーザー定義サイズ(片面/両面)(幅100~216mm、長さ148mm~356mm)
 XL-4400(給紙トレイ):ユーザー定義サイズ(片面/両面)(幅60~216mm、長さ127mm~356mm)、(ラベル紙1/ラベル紙2/ラベル紙2)(幅60~216mm、長さ148mm~356mm)
 ユーザー定義サイズ(両面)(幅100~216mm、長さ148mm~356mm)
 XL-4400(オプション給紙):ユーザー定義サイズ(片面/両面)(幅100~216mm、長さ210mm~356mm)
 *8: XL-4340(給紙カセット):ユーザー定義サイズ(片面/両面)(幅100~216mm、長さ148~356mm)、ユーザー定義サイズ(両面)(幅182~216mm、長さ257~356mm)
 XL-4340(給紙トレイ):ユーザー定義サイズ(片面/両面)(幅60~216mm、長さ148~356mm)、ユーザー定義サイズ(両面)(幅182~216mm、長さ257~356mm)
 XL-4340(オプション給紙):ユーザー定義サイズ(片面/両面)(幅148~216mm、長さ210~356mm)、ユーザー定義サイズ(両面)(幅182~216mm、長さ257~356mm)
 *9: 使用される紙種、使用環境により印刷品質や用紙走行性に差異が生じる場合がありますので、事前に試し印刷で支障が無いことを確認してください。
 *10: カセットのみ。
 *11: 給紙トレイの両面印刷は用紙重量60~120g/m²
 *12: ±50枚程度の誤差があります。
 *13: 郵便はがき、往復はがき、ラベル紙(A4/レター)、封筒、長尺紙はフェースアップスタックに排紙してください。
 *14: 最新のOS対応状況は、右記URLをご確認ください。 <http://www.fimworld.net/biz/printer/support/>

Dot Impact Printer仕様

		水平タイプドットインパクトプリンタ		
機種名		FMPR5620	FMPR5420	
製品写真				
印刷方式				
解像度				
印刷桁数	ANK	136字/行		
	漢字全角	90字/行		
印刷速度*1 ()は、 通常(高品位) モード時	ANK高品位	540字/秒(270字/秒)	390字/秒(195字/秒)	
	ANKドラフト	540字/秒	540字/秒	
	漢字全角	360字/秒(180字/秒)	260字/秒(130字/秒)	
改行方向				
改行間隔				
改行速度		約50ms(1/6インチ改行時)		
用紙送り方式		フリクション		
給紙経路		手差し(フロント)		
		カットシートフィーダ(フロント*2/リア*2)		
		トラクタユニット(フロント/リア標準装備)		
給紙枚数	標準	単票用紙:1枚、連帳用紙:2セット(前・後トラクタ)		単票用紙:
	オプション	カットシートフィーダ(オプション)装着時:120枚(連量55kg)		
排紙枚数	標準	120枚以下(A4サイズ連量55kg)*7		
	オプション	-		
用紙種類		連続帳票:一般用紙(1枚紙)、複写紙、はがき、封筒、ラベル紙、宅配伝票 手差し:一般用紙(1枚紙)、複写紙、はがき、封筒、宅配伝票 カットシートフィーダ(オプション):一般用紙(1枚紙)、複写紙、はがき、封筒(左綴じ用紙は使用できません)		
用紙規格	単票	手差し	幅	55~420mm(セットフリーモード時100~364mm)*8*9
			長さ	70~420mm(セットフリーモード時70~364mm)
	連量(1枚用紙時)	45kg~135kg*10		
用紙規格	カットシート フィーダ	幅	100~420mm*9	
		長さ	フロント給紙時70~420mm / リア給紙時100mm~420mm	
		連量(1枚用紙時)	45kg~135kg*10	
用紙規格	連続帳票	幅	101.6~406.4mm(4~16インチ)*9	
		折りたたみ長さ	101.6mm~(4インチ以上) / トラクタユニット、リア装着時127mm~(5インチ以上)	
		連量(1枚用紙時)	45kg~70kg*10	
搭載フォント		明朝、ゴシック、		
エミュレーション				
対応OS		Windows® 7/8/8.1/10、Windows Sever® 2008/2008 R2/2012/		
複写枚数	通常モード	原本+7枚(用紙厚0.65mm以下)		
	高複写モード	原本+8枚(用紙厚0.65mm以下)		
	カットシートフィーダ利用時	原本+4枚(用紙厚0.57mm以下)		
紙厚調整方法		自動(マニュアル設定可能)		
受信パツファ				
インクリボン		カートリッジ式(据置型)		
インターフェース*14		IEEE1284準拠双方向パラレルインターフェース、LANインターフェース(プリンターLANカード:FMPR-LN3(オプション)が必要)*15*16、		
使用環境条件(保証条件)		5~35℃、		
電源				
消費電力	最大	685W	465W	
	平均	270W	190W	
	待機時	10W	10W	
稼働音		60dB以下		
装置寿命		5年*18または750万改行		
外形寸法(W×D×H)mm (オプション込みの寸法は各機種の寸法図を参照ください。)		600×350×290		
質量		約22.5kg	約22kg	
添付品		電源コード(約2m)、リボンカセット、リアスタック、セットアップディスク(CD-ROM)、ハードウェアガイド(取扱説明書)、保証書	電源コード(約3m)、リボンカセット、リアスタック、セットアップディスク(CD-ROM)、ハードウェアガイド(取扱説明書)、保証書	電源 セットアップ
電源プラグ形状 (交換プラグ未接続時)				

*1:用紙厚が4P以上の時は、速度が遅くなります。

*2:FMPR-CF10(オプション)[フロント/リア共通]が必要、フロント装備時標準装備のトラクタユニットを取り外す必要があります。

*3:複写紙は使用できません。

*4:FMPR-CF8G(オプション)の追加装着が必要。

*5:リア給紙時は、フロント標準装備のトラクタユニットの付け替え、またFMPR-TU8G(オプション)追加装着が必要。





*6:FMPR5120はトラクタユニット(FMPR-TU8G)(オプション)1台追加購入が必要となります。

*7:用紙種類、サイズ、カール度合いや印刷濃度、使用環境により排紙枚数が減少します。

*8:セットフリーモード時、用紙のセットできる範囲は368mmです。このサイズにセットできる用紙を使用してください。

*9:最大印刷幅は345.44mm(13.6インチ)の幅の広い用紙をセットした場合、左端および右端余白は大きくなります。

*10:連量とは、四六判(788×1091mm)の用紙1000枚の重量をkgで示したものです。複写用紙では連量は異なります。

ラウンドタイプドットインパクトプリンタ		
FMPR5120	FMPR3020	FMPR2000G
		
ワイヤドットマトリックス 180dpi		
240字/秒 (120字/秒)	224字/秒 (112字/秒)	80字/行 53字/行
160字/秒 (80字/秒)	150字/秒 (75字/秒)	
順方向		
1/6インチ、1/8インチ、n/180インチ 約60ms (1/6インチ改行時)	約80ms (1/6インチ改行時)	
フィード方式または、トラクタフィード方式		
	手差し(トップ)	
	カットシートフィーダ*3、ホッパーユニット*3*4	-
トラクタユニット(フロント/リア*5)	トラクタユニット(リア)	
1枚、連帳用紙:2セット(前・後トラクタ)*6	単票用紙:1枚、連帳用紙:1セット	
	カットシートフィーダ(オプション)装着時:160枚(連量55kg) ホッパーユニット(オプション)装着時:160枚(連量55kg)	-
	1枚	1枚
	カットシートフィーダ(オプション)装着時:160枚以下(A4サイズ連量55kg)*7	-
	連続帳票:一般用紙(1枚紙)、複写紙、はがき、ラベル紙、 手差し:一般用紙(1枚紙)、複写紙、封筒、はがき カットシートフィーダ(オプション):一般用紙(1枚紙)、はがき ホッパーユニット(オプション):一般用紙(1枚紙)	連続帳票:一般用紙(1枚紙)、複写紙、はがき、ラベル紙、 手差し:一般用紙(1枚紙)、複写紙、封筒、はがき
	幅 100~420mm*9 長さ 76~420mm 連量(1枚用紙時) 45kg~70kg*10	幅 101.6~266.7mm*11 長さ 76~364mm 連量(1枚用紙時) 45kg~70kg*10
	幅 182~364mm*9 長さ 182~364mm*12 連量(1枚用紙時) 55kg~70kg*10	-
		幅 101.6~266.7mm(4~10.5インチ)*11 折りたたみ長さ 101.6mm~(4インチ以上) 連量(1枚用紙時) 45kg~70kg*10
サンセリフ、クーリエ、プレステージ、OCR-A相当、OCR-B相当 FM、ESC/P		
2012 R2/2016		Windows® 7/8/8.1/10、 Windows Sever® 2008/2008 R2/2012/2012 R2*13
原本+4枚(用紙厚0.57mm以下)	原本+4枚(用紙厚0.33mm以下)	
原本+7枚(用紙厚0.57mm以下)	原本+4枚(ドライバーにて高複写を設定可)	-
原本+4枚(用紙厚0.57mm以下)		-
	マニュアル設定	
16KB	キャリッジ搭載型	
USB1.1インターフェース*15*16		IEEE1284準拠双方向パラレルインターフェース、 USB1.1インターフェース*15*16
20~80%RH(動作時)(結露しないこと)		
AC100V±10%(50/60Hz)		
165W		180W
70W		70W
8W	8W	6W
		50dB*17
5年*18または500万改行		5年*18または500万改行*19
	570×330×120	415×330×120
約17kg	約9.7kg	約7.5kg
コード(約3m)、リボンカセット、リアスタック、 ディスク(CD-ROM)、ハードウェアガイド(取扱説明書)、 クイックガイド、保証書	電源コード(約2m)、リボンカセット、リアカバー、 セットアップディスク(CD-ROM)、ハードウェアガイド(取扱説明書)、 クイックガイド、保証書	
 3極(2P-3P変換プラグ付き)		

*11:最大印字幅は203.2mm(8インチ)のため幅広い用紙をセットした場合、左端および右端の余白は大きくなります。

*12:ホッパーユニット(FMPR-CF81G)(オプション)からの印刷時、使用可能な長さは210mm~364mmとなります。

*13:エミュレーションがFMモードの場合、対応OSはWindows®98/Me/WindowsNT®4.0のみです。

ドライバは対応OSに添付されているFMPR-180ドライバをご使用ください。

*14:パラレルインターフェース、LANインターフェース、USBインターフェースは1つのみ接続可能。

*15:FMエミュレーションは使用できません。

*16:USB接続時は受信バッファなしの設定はできません。

*17:1P連続用紙でリアカバーを倒した状態。リアカバーを立てた状態では52dB。

*18:電源投入時間が8時間/日の場合、電源投入時間が長い場合には、装置寿命が短くなります。

*19:FMPR2000Gには改行数カウンタはありません。

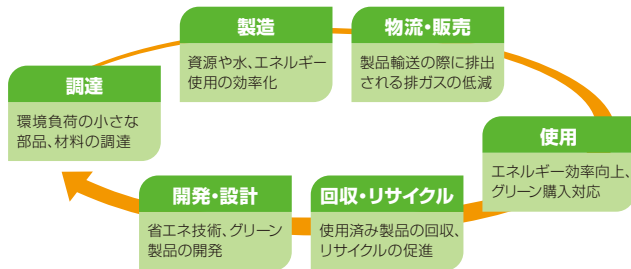
環境への配慮

環境と人どちらにもやさしい。
それが富士通がお届けするエコ・デザインです。

富士通の環境についての取り組みの詳細は、富士通ホームページ「環境活動」をご覧ください。
<http://www.fujitsu.com/jp/about/environment/>

環境へのこだわり

設計から、回収まで。ライフサイクルを通して環境保全に取り組んでいます。



<ISO14001>

富士通グループは富士通本体およびすべての国内グループ会社、ならびに、海外グループ会社の主要な生産拠点において、環境マネジメントシステムISO14001の認証を取得しています。



	XLシリーズ	FMPRシリーズ
国際エネルギースタープログラム対応 当社は、国際エネルギースタープログラムの参加事業者として本製品が国際エネルギースタープログラムの対象製品に関する2014年1月発効の現行基準を満たしていると判断します。	○ ^{*1}	—
グリーン購入法への対応 2001年4月から施行のグリーン購入法(国等による環境物品等の調達等の推進等に関する法律)に基づく調達の2017年度基本方針(判断の基準)に対応しています。	○ ^{*1}	—
エコマーク (公財)日本環境協会が制定した、プリンタの環境配慮に関する第三者認証ラベルを取得しています。認定企業は富士通株式会社。	○ ^{*2}	—
RoHS指令 電気・電子機器に含まれる特定化学物質(鉛、六価クロム、水銀、カドミウム、PBB(ポリ臭化ビフェニル)、PBDE(ポリ臭化ジフェニルエーテル)の6物質)の使用を制限する欧州の規定である「RoHS指令」に対応しています。	○	○
グリーン製品の提供 当社の厳しい環境評価基準(省資源化、リサイクル設計、化学物質含有/使用規制、省エネルギー、環境情報の提供など)をクリアした地球環境に配慮した、「グリーン製品」として提供しています。	○	○

*1: XL-C8350, XL-C2340, XL-9440D, XL-9381, XL-9321, XL-4400, XL-4340
*2: XL-C8350, XL-9440D, XL-9381, XL-9321, XL-4340

富士通プリンタは、CO₂排出量の低減を推進した設計で、環境保全に取り組んでいます

●CO₂排出量 (g)

現行機種	1ページ当たりのCO ₂ 排出量	新機種	1ページ当たりのCO ₂ 排出量
XL-C8300	1.05	XL-C8350	0.47
XL-9380E	0.48	XL-9381	0.26
XL-9320	0.40	XL-9321	0.33
XL-4360	0.37	XL-4400	0.23
XL-4280	0.57	XL-4340	0.31

●パワーセーブ時の消費電力 (W)

現行機種	消費電力	新機種	消費電力
XL-C8300	17	XL-C8350	0.7
XL-9380E	5	XL-9381	0.35
XL-9320	0.9	XL-9321	0.35
XL-4360	3.5	XL-4400	0.35
XL-4280	6	XL-4340	1.4

●TEC値 (KWh)

現行機種	TEC値	新機種	TEC値
XL-C8300	5.376	XL-C8350	2.825
XL-9380E	3.160	XL-9381	1.713
XL-9320	1.885	XL-9321	1.531
XL-4360	2.174	XL-4400	1.707
XL-4280	2.045	XL-4340	1.792

環境共生トナー

使用済みカートリッジを大切な環境資源として、カートリッジの回収リサイクルをお客様のご協力の元に確実に実施することで、部材の再使用や再資源化を積極的に行ないます。環境共生トナーはカートリッジ部分の所有権を富士通*が保持し、お客様に使用済みカートリッジのご返却をお約束いただくことで、環境共生で協力価格にてご提供いたします。

*カートリッジ部分の所有権は富士通コワーコ株式会社が保持いたします。

環境共生トナーをご使用いただくメリット

- 省資源化、ゴミ排出量削減の実現による環境保全への貢献をいただけます。
- 当社活動の主旨にご賛同いただくことで、お客様の低ランニングコストに貢献いたします。
- メーカー純正の再生技術により安心してご利用いただけます。

環境共生トナー回収のご案内

- 環境共生トナーは他の当社純正トナーと同様に無償で回収いたします。詳細は下記「純正カートリッジ無償回収サービス」をご覧ください。

対象機種: XL-C8350/XL-9381/XL-9321/XL-4400 (他モデルにつきましてはも順次対象拡大予定)

環境共生トナーをご購入前に必ずお読みください

- 環境共生トナーはカートリッジのご返却を前提とした商品です。●カートリッジは富士通コワーコ株式会社の所有物です。●ご購入時に下記使用条件にご同意ください。

<使用条件> 使用後は必ずカートリッジを富士通コワーコ株式会社にご返却ください。

純正カートリッジ無償回収サービス

富士通グループでは大切な環境資源を上手に使う循環型社会の実現を目指し、使用済みカートリッジを無償で回収しています。回収した使用済みカートリッジは大切な資源として、最終的に部材の再使用や再資源化を行なっています。

富士通グループの活動主旨にご賛同いただける場合には、富士通コワーコ(株)「エコ受付センター」までご連絡ください。

通話料無料 0120-300-693

受付時間: 月曜日～金曜日 8:40～12:00, 13:00～17:30 ※土、日曜、祝祭日、富士通コワーコ(株)指定の休日を除く

みなさまのご協力をお願い致します。

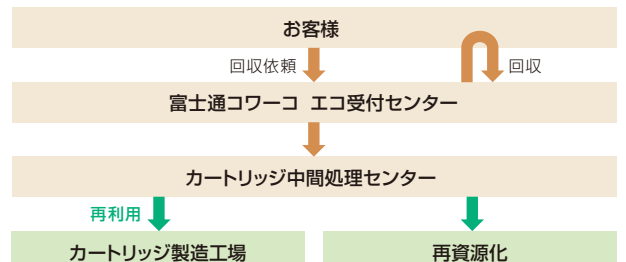
部材の再使用・再資源化—地球にやさしいシステム

硬質プラスチックや発泡スチロール(PS素材)はプラスチック原料として再生され、新たな製品の部品などとして再利用されます。また、トナー粉、廃プラスチックは、セメント原料や固形燃料として生まれ変わり再使用・再資源化します。

2000年春 埋め立て処理ゼロを達成しました。

事前登録による直接回収

事前登録・回収依頼などは、すべて富士通コワーコ(株)「エコ受付センター」が承ります。お客様のオフィスの回収にうかがいますので、回収ラベルを梱包箱に貼付していただくだけです。お客様の費用負担はございません。



FUJITSU Managed Infrastructure Service SupportDesk Standard

FUJITSU Managed Infrastructure Service SupportDesk Standardは、オフィスプリンタのトラブルによる業務への影響を最小限に抑える運用・保守サービスです。お客様のシステム運用に合わせ、サービス内容やサービス時間帯を選択いただけます。

※本サービスは法人のお客様向けの有償サービスです。個人のお客様はご利用いただけません。
※装置寿命を超えた場合の修理・調整などの作業は、有償サポートサービス契約または保証期間内であっても別途有償となります。あらかじめご了承ください。

SupportDesk Standard (月額お支払い型サポートサービス)

サービス内容	サービス時間帯/対応窓口	対象機種
<ul style="list-style-type: none"> ハードウェアの当日^{*1}訪問修理を行ないます。 お客様・設置場所単位にあらかじめ選定されている保守会社から担当CEを派遣します。 一次切り分けは富士通サポートセンターにて実施します。 お客様専用ホームページにて過去のお問い合わせ事例や対応履歴など運用に役立つ情報をご提供します。 定期点検の実施やサービス時間帯の拡張など、お客様システムの運用に合わせたサービスのご提供が可能です。 サービス料金は、お客様システムの構成により異なりますので、別途、お見積もりさせていただきます。弊社担当営業または販売パートナーまで、お問い合わせください。また料金には定期交換部品費^{*2} / 交換作業費が含まれます。(消耗品などは別途有償です。) お支払い方法は月額払いです。 	<p>【サービス時間帯】 月曜日～金曜日 8:30～19:00 (祝日および12月30日～1月3日を除く) を基本として最大24時間365日のサポート時間帯を選択可能です</p> <p>【対応窓口】 富士通サポートセンター (OSC^{*3})</p>	

SupportDesk パック Standard (一括お支払い型サポートサービス)

サービス内容	サービス時間帯/対応窓口	対象機種
<ul style="list-style-type: none"> ハードウェアの当日^{*1}訪問修理を行ないます。 お客様・設置場所単位にあらかじめ選定されている保守会社から担当(CEを派遣します。 一次切り分けは富士通サポートセンターにて実施します。 お客様専用ホームページにて過去のお問い合わせ事例や対応履歴など運用に役立つ情報をご提供します。 修理サービスを複数年分(3年/4年/5年)パック化し、製品保証期間分を考慮した特別価格でご提供します。(定期交換部品費^{*2} / 交換作業費を含みます。) プリンタ本体のほか本体に搭載可能なオプション機器(拡張給紙ユニット、プリンタRAMモジュールなど)もまとめてサポートします。(オプション機器は富士通製に限り。また消耗品などは別途有償です。) お支払い方法は一括払いです。 本パックのご購入期間は、対象製品をお買い上げ後1年以内です。1年を過ぎている製品については、「SupportDesk Standard」(月額お支払い型のサポートサービス)をご利用ください。 	<p>【サービス時間帯】 月曜日～金曜日 8:30～19:00 (祝日および12月30日～1月3日を除く) または24時間365日</p> <p>【対応窓口】 富士通サポートセンター (OSC^{*3})</p>	

※1: ハードウェア障害を富士通が判断した場合、当日対応します。ただし、サービス時間帯終了4時間前までに電話で受け付けた場合に限ります。交通事情 / 天候 / 対象機器の設置地域などにより、サービスエンジニアが当日に訪問できない場合がありますので、ご了承ください。
※2: 印刷枚数に応じて定期的な交換が必要な部品。定着器、ベルトユニット、印字ヘッドなど。定期交換部品の詳細については、「FMWORLD.NET」をご参照ください。 <http://www.fmwORLD.net/biz/printer/support/exchange-parts/>
※3: One-stop Solution Center (SupportDesk Standardご契約のお客様専用の総合サポートセンター)

FUJITSU Managed Infrastructure Service 保証延長パック

オフィスプリンタを対象に、翌営業日以降訪問修理を実施。手間いらずの一括お支払い型サービスです。

※本サービスは法人のお客様向けの有償サービスです。個人のお客様はご利用いただけません。
※装置寿命を超えた場合の修理・調整などの作業は、有償サポートサービス契約または保証期間内であっても別途有償となります。あらかじめご了承ください。

保証延長パック (翌営業日以降訪問修理) (一括お支払い型サポートサービス)

サービス内容	サービス時間帯/対応窓口	対象機種
<ul style="list-style-type: none"> ハードウェアの翌営業日以降^{*1}訪問修理を行ないます。 都度、保守会社を選定し、エキスパートエンジニアを派遣します。 一次切り分けはお客様にて実施となります。 修理サービスを複数年分(3年/4年/5年)パック化し、製品保証期間分を考慮した特別価格でご提供します。(定期交換部品費^{*2} / 交換作業費を含みます。) プリンタ本体のほか本体に搭載可能なオプション機器(拡張給紙ユニット、プリンタRAMモジュールなど)もまとめてサポートします。(オプション機器は富士通製に限り。また消耗品などは別途有償です。) お支払い方法は一括払いです。 本パックのご購入期間は、対象製品をお買い上げ後1年以内です。1年を過ぎている製品については、「SupportDesk Standard」(月額お支払い型のサポートサービス)をご利用ください。 	<p>【サービス時間帯】 月曜日～金曜日 9:00～17:00 (祝日および12月30日～1月3日を除く)</p> <p>【対応窓口】 富士通ハードウェア修理相談センター</p>	

※1: ハードウェア障害と富士通が判断した場合、翌営業日以降対応します。ただし、15:00以降に受け付けたお問い合わせは、翌々営業日の訪問となります。交通事情 / 天候 / 対象機器の設置地域などにより、サービスエンジニアが翌営業日に訪問できない場合がありますので、ご了承ください。
※2: 印刷枚数に応じて定期的な交換が必要な部品。定着器、ベルトユニット、印字ヘッドなど。定期交換部品の詳細については、「FMWORLD.NET」をご参照ください。 <http://www.fmwORLD.net/biz/printer/support/exchange-parts/>

製品保証終了後、サポートサービス未契約の場合の修理

製品保証期間終了後、サポートサービス(SupportDeskや保証延長パックなど)が未契約の場合は、「パーコール修理サービス」にてご対応します。サービスの対象製品 / 作業時間に応じ、技術料 / 部品代 / 交通費などのサービス料金を、ご依頼の都度、申し受けます。なお、サービス対象外となる製品もございますので窓口にてご確認ください。

■パーコール訪問修理サービス

当社指定のサービスエンジニアによるオンサイト修理を行ないます。サービスエンジニアは、コールを承った翌営業日以降に訪問します。

■パーコール引取修理サービス

製品を引き取り後に修理を行ない、ご返却いたします。引取りからご返却までの日数は約7日間です。故障内容によってはそれ以上かかることもありますので、あらかじめご了承ください。

製品 (標準) 保証

全機種共通:ご購入後、6ヶ月間(引き取り修理)となります。 ※消耗品および定期交換部品は無償保証の対象外となります。

定期交換部品

- 本製品には、サービスエンジニアによる交換作業が必要な定期交換部品が含まれています。
本製品をより長く安定してお使いいただくには、一定の期間で交換が必要となります。
- 定期交換部品料金および部品交換作業費は、サポートサービスのサービス料金に含まれています。
なお、サポートサービス未契約のお客様は保証期間の内外を問わず有償となります。
- 定期交換部品の交換目安については、下表をご覧ください。この期間と装置寿命はあくまで目安であり、故障しないことや無償修理をお約束するものではありません。
長時間連続使用など、ご使用状態によっては、早期に部品交換が必要になる場合があります。

定期交換部品一覧および交換目安

装置型名	装置寿命	定期交換部品	交換目安*		
			片面印刷時	両面印刷時	
XLシリーズ	XL-C8350	定着器	10万ページ	10万枚	5万枚
		給紙ローラキット (トレイ1)	10万ページ	10万枚	10万枚
		給紙ローラキット (マルチバーバストレイ)	10万ページ	10万枚	10万枚
	XL-C2340	ペルトユニット	8万ページ	8万枚	4万枚
		定着器	6万ページ	6万枚	3万枚
		ペルトユニット	6万ページ	6万枚	3万枚
		給紙ローラ (給紙トレイ)	12万ページ	12万枚	12万枚
		給紙ローラ (給紙カセット)	12万ページ	12万枚	12万枚
XL-9440D/ XL-9440E	120万ページ	定期交換キット	10万ページ	10万枚	5万枚
		600K交換キット	60万ページ	60万枚	30万枚
XL-9381	120万ページ	定着器 (転写ローラー、給紙コロ、フリクションパッド (給紙カセット) 含む)	9万ページ	9万枚	4.5万枚
XL-9321	60万ページ	定着器 (転写ローラー、給紙コロ、フリクションパッド (給紙カセット) 含む)	9万ページ	9万枚	4.5万枚
XL-4400	60万ページ	定着器 (転写ローラー、給紙コロ、フリクションパッド (給紙カセット) 含む)	12万ページ	12万枚	6万枚
XL-4340	20万ページ	設定なし	-	-	-
FMPRシリーズ	FMPR5620	750万改行	印字ヘッド	5億打/ピン	-
	-	-	カットシートフィーダーローラーキット*	10万枚	-
	FMPR5420	750万改行	印字ヘッド	5億打/ピン	-
	-	-	カットシートフィーダーローラーキット*	10万枚	-
	FMPR5120	500万改行	印字ヘッド	3億打/ピン	-
	-	-	カットシートフィーダーローラーキット*	10万枚	-
	FMPR3020	500万改行	印字ヘッド	3億打/ピン	-
FMPR2000G	500万改行	印字ヘッド	3億打/ピン	-	

*交換時期の目安は、機種や使用頻度、温度条件、お使いの用紙などにより異なります。
 温湿度条件の上限、下限付近での使用や、推奨用紙以外の用紙のご使用では、早期の交換が必要となります。
 ※印刷条件によっては半分以下になることがあります。
 ※1 オプション カットシートフィーダ (FMPR-CF10) 用定期交換部品となります。

- 本製品は、24時間以上の連続使用を前提とした設計にはなっていません。
- 定期交換部品、補修用性能部品 (保守部品) の保有期間は、プリンタ本体の製造終了後5年間です。
- 一部の機種において、保守作業員携帯のパソコンをプリンタに接続した状態で作業する場合がありますので、あらかじめご了承ください。
- 装置寿命を超えた場合の修理・調整などの作業は有償サポートサービス契約または保証期間内であっても別途有償となります。あらかじめご了承ください。

製品の最新情報や最新のプリンタドライバをインターネットでご提供しております。

富士通製品情報ページ <http://www.fmworld.net/biz/printer/>

ESC/P、ESC/Pageはセイコーエプソン(株)の登録商標です。Microsoft、Windows、WindowsNT、WindowsServerは米国Microsoft社の米国およびその他の国の登録商標、または商標です。Windows* MeはMicrosoft* Windows* Millennium Editionの略称です。XenAppおよびXenDesktopは、Citrix Systems, Inc.の米国およびその他の国における登録商標、または商標です。QRコードは(株)デンソーウェーブの登録商標です。PowerPCは、米国International Business Machines Corporationの商標です。ウイングアーク1st、SVF、Super Visual Formade、RDE、Report Director Enterpriseはウイングアーク1st株式会社の日本およびその他の国における登録商標または商標です。FeliCaは、ソニー株式会社の登録商標です。FeliCaは、ソニー株式会社が開発した非接触ICカードの技術方式です。[いんざつ どうろく]は、TB株式会社の日本およびその他の国における登録商標または商標です。[DURL]は、株式会社ユニタの登録商標です。[NACCS]は、輸出入・港湾関連情報処理センター株式会社の登録商標です。[匿名名.NET]は、ユーザックシステム株式会社の登録商標です。[弥生]は弥生株式会社の登録商標です。その他一般に製品名、社名は各社の商標または登録商標です。

- 本カタログに記載の製品価格には消費税は含まれておりません。また導入および修理に当たっての配送、設置、インストール、操作指導に要する料金および廃却に伴う費用などは含まれておりません。
- プリンタ本体は日本国内仕様であり、海外での保守サービスおよび技術サポートは行なっておりません。なお、お客様の責任において海外に持ち出される場合は輸出許可証が必要となる場合がありますのでご注意ください。
- 本製品の保守部品の最低保有期間は製造終了後5年です。●誤操作や故障などによる損害などの責任を当社では一切負いかねます。
- 本カタログのプリンタにはプリンタケーブルは付属していません。別途ご購入ください。
- 本製品(本体)の保証期間は6か月です。
- 本カタログに記載された製品は、日本国内仕様であり、添付のドライバなどは、各OSの日本語版のみに対応しております。
- 本カタログの製品の仕様その他は改良などの目的で予告なく変更する場合があります。



安全に関するご注意	●ご使用の際は、ハードウェアガイド(取扱説明書)の「安全上のご注意」をよくお読みのうえ、正しくお使いください。	
	水、湿気、湯気、ほこり、油煙などの多い場所に設置しないでください。火災、故障、感電などの原因になることがあります。表示された正しい電源・電圧でお使いください。	
	必ずアース接続をおこなってください。アース接続しないで使用すると、動作不良の原因となったり、万一漏電した場合に火災や感電の原因となります。	
クラス1レーザ製品	FUJITSU Printer XLシリーズは、危険なレーザ光を出さない「クラス1」のレーザシステムです。ハードウェアガイド(取扱説明書)に従って操作してください。ハードウェアガイド(取扱説明書)に書かれた以外の操作は行わないでください。思わぬ故障や事故を起こす原因になります。	

本カタログに記載の製品についてのお問い合わせ、ご用命は、下記にお申し付けください。

富士通株式会社

●インターネットで最新の製品情報などをご覧いただけます。
 富士通製品情報ページ (<http://www.fmworld.net/biz/fmv/>)

本カタログ掲載製品のご購入に関する相談は、電話でも承ります。

【購入相談窓口】 通話料 無料 **0120-959-242** (受付時間: 9時~19時)

*システムメンテナンスのため、サポートを休止させていただきます場合があります。
 *電話番号はお間違えのないよう、お確かめのうえおかけください。

■このカタログ内容は2017年7月現在のものです。改良のため予告なしに仕様・デザインなどを変更することがあります。■本カタログの画面はハメコミ合成です。実際の表示とは異なります。■印刷の都合によりカタログの製品写真と実物では色相が異なる場合があります。■本製品は日本国内での仕様です。本カタログに記載された製品は、海外での保守サービスおよび技術サポートは行なっておりません。■本製品の補修用性能部品 (製品の機能を維持するために必要な部品) の保有期間は、製造終了後5年です。■このカタログには、FSC®森林認証紙、植物油・インキを使用しています。