

FMV
STYLISTIC

FMV
LIFEBOOK

FUJITSU

THE POSSIBILITIES ARE INFINITE

ロケーション・フリーを実現する、高性能タブレットPC

スタイリスティック

FMV-STYLISTIC & FMV-LIFEBOOK



2006.6

ドッキングステーション対応、12.1型透過型液晶搭載ピュアタブレットPC。



FMV-STYLISTIC TB12/B、TB12/S

OS					
Microsoft® Windows® XP Tablet PC Edition 2005					
CPU Pentium® M ULV 753 (1.20GHz)	液晶 12.1TFT 1024×768 透過型	メモリ 256MB	HDD 40GB	薄さ/軽さ 20.9mm ^{*1} 約1.60kg ^{*2}	稼働時間 ^{*3} 約9.5時間
LAN 1000BASE-T 100BASE-TX 10BASE-T	ワイヤレスLAN IEEE802.11a IEEE802.11g	主なセキュリティ機能 指紋センサー・スマートカード ・セキュリティチップ ・セキュリティボタン		主な標準添付品(FMV-STYLISTIC TB12/S) ドッキングステーション ワイヤレスキーボード/USBマウス(光学式)	

*1: 最薄部 *2: 内蔵バッテリーパック装着時 *3: 別売の内蔵バッテリーパック(L)装着時

■OSはWindows® XP TabletPC Edition 2005を搭載

■内蔵指紋センサーなど、豊富なセキュリティ機能を搭載

OS起動時や各種システムへのログオン時などに、内蔵指紋センサーやスマートカードによる個人認証が行えるなど、高いセキュリティレベルを実現できます。

■約9.5時間のロングバッテリーライフを実現

標準バッテリーで約6.1時間、別売の内蔵バッテリーパック(L)を利用すれば約9.5時間の連続稼働が可能です。サスペンド状態でのバッテリー交換にも対応しています。

■キーボードレス運用からデスクトップ運用まで、選べる利用スタイル

用途や利用環境に応じて、ペン入力によるキーボードレス運用とドッキングステーション(TB12/Sシリーズは標準添付)によるデスクトップ形態での運用スタイルが選べます。ドッキングステーションは表示内容に応じて縦横自由に回転できます。



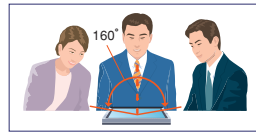
■ワンタッチで各種設定が可能なタブレットボタンを搭載

各種アプリケーションのワンタッチ起動などが可能なタブレットボタンを装備するなど、マウス/キーボードレスでも快適に操作ができるよう配慮しています。



■広視野角対応の大画面12.1型XGA透過型カラーTFT液晶を採用

160度の広視野角対応により、見る位置や角度によって色合いやコントラストが変わることなく、隅々まで鮮明な画像表示が可能です。屋外での視認性も向上しています。また付着した指紋などの汚れが拭きとりやすい超撥水加工を施しています。



屋外利用時の見やすさを格段に高めた、反射型液晶搭載ピュアタブレットPC。



FMV-STYLISTIC TB12/R

OS					
Microsoft® Windows® XP Tablet PC Edition 2005					
CPU Pentium® M ULV 753 (1.20GHz)	液晶 10.4TFT 1024×768 反射型	メモリ 256MB	HDD 40GB	薄さ/軽さ 23.0mm ^{*1} 約1.54kg ^{*2}	稼働時間 ^{*3} 約10.3時間
LAN 1000BASE-T 100BASE-TX 10BASE-T	ワイヤレスLAN IEEE802.11a IEEE802.11g	主なセキュリティ機能 ・スマートカード ・セキュリティチップ ・セキュリティボタン		*1: 最薄部 *2: 内蔵バッテリーパック装着時 *3: 別売の内蔵バッテリーパック(L)装着時	

■OSはWindows® XP TabletPC Edition 2005を搭載

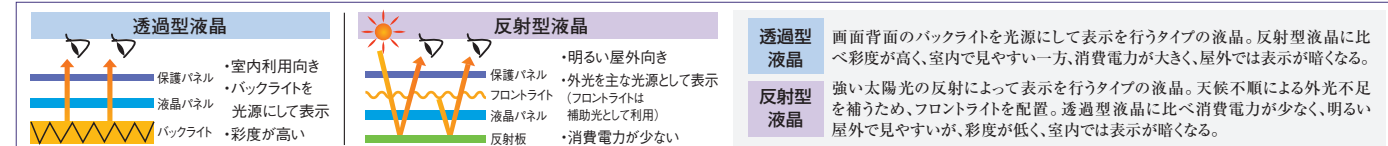
■屋外での画面の見やすさに優れた10.4型XGA反射型カラーTFT液晶を搭載
外光を主な光源として利用するため、明るい屋外において鮮やかな画面表示が可能です。また付着した指紋などの汚れが拭きとりやすい超撥水加工を施しています。

■約10.3時間のロングバッテリーライフを実現

標準バッテリーで約6.9時間、別売の内蔵バッテリーパック(L)を利用すれば約10.3時間の連続稼働が可能です。サスペンド状態でのバッテリー交換にも対応しています。

■ワンタッチで各種設定が可能なタブレットボタンを搭載

各種アプリケーションのワンタッチ起動などが可能なタブレットボタンを装備するなど、マウス/キーボードレスでも快適に操作ができるよう配慮しています。



注) 本製品で採用している液晶は、太陽光直下で連続使用されたり、長時間放置される等で液晶の温度が上昇すると、表示が黒くなり画面が見づらくなる場合があります。本現象は液晶の特性によるものであり、故障ではありません。

用途に合わせてフォルムを変えられる、12.1型液晶搭載コンバーチブル型タブレットPC。



LIFEBOOK FMV-T8220

OS					
Microsoft® Windows® XP Tablet PC Edition 2005					
CPU インテル® Core™ Duo T2300 (1.66GHz)	液晶 12.1TFT 1024×768 透過型	メモリ 256MB	HDD 40GB	薄さ/軽さ 36.5mm ^{*1} 約1.98kg ^{*2}	稼働時間 ^{*3} 約9.1時間
LAN 1000BASE-T 100BASE-TX 10BASE-T	ワイヤレスLAN IEEE802.11a IEEE802.11g	主なセキュリティ機能 指紋センサー・スマートカード ・セキュリティチップ ・セキュリティボタン		*1: 最薄部 *2: モバイル・マルチベイカーを使用時 *3: 別売の増設用内蔵バッテリー装着時	

■OSはWindows® XP TabletPC Edition 2005を搭載

■用途に合わせてフォルムを変えられる新ビジネスPC

ディスプレイ部分が双方向に回転できるコンバーチブル型構造により、デスクワーク時は通常のノートPCのフォルムでキーボード入力、プレゼンテーション時はタブレット型のフォルムでペン入力など、用途や環境に合わせて選択でき、ビジネススタイルが大きく広がります。



■豊富なセキュリティ機能を搭載

OS起動時や各種システムへのログオン時などに、内蔵指紋センサーやスマートカードによる個人認証が行えるなど、高いセキュリティレベルを実現できます。

■約9.1時間のロングバッテリーライフを実現

標準バッテリーで約5.4時間、別売の増設用内蔵バッテリーを利用すれば、約9.1時間の連続稼働が可能です。

■用途に合わせて簡単にユニットを交換できるモバイル・マルチベイ

スーパーマルチドライブ、増設用内蔵バッテリーなど、用途に応じて内蔵ユニットを簡単に交換できます。

■信頼性を追及した、こだわりの堅牢設計

モバイル環境では液晶パネルに過大な圧力・衝撃がかかることがあり、液晶部破損の原因となります。当機種では200kgの全面加圧試験をクリアしており、信頼性を追及した設計となっております。

■広視野角対応の大画面12.1型XGA透過型カラーTFT液晶を採用

160度の広視野角対応により、見る位置や角度によって色合いやコントラストが変わることなく、隅々まで鮮明な画像表示が可能です。スタイラスペンでの入力も快適に行えます。

■ワンタッチで各種設定が可能なタブレットボタンを搭載

軽さ約990gの8.9型ワイドSVGA液晶搭載。コンバーチブル型モバイルタブレットPC。



LIFEBOOK FMV-P8210

OS					
Microsoft® Windows® XP Pro Microsoft® Windows® XP Tablet PC Edition 2005					
CPU Pentium® M ULV 753 (1.20GHz)	液晶 8.9ワイドTFT 1024×600	メモリ ^{*1} 256MB	HDD ^{*1} 30GB	薄さ/軽さ 34.5mm ^{*2} 約990g ^{*3}	稼働時間 ^{*4} 約8時間
LAN 100BASE-TX 10BASE-T	ワイヤレスLAN IEEE802.11a IEEE802.11g	主なセキュリティ機能 指紋センサー ・セキュリティチップ		*1: カスタムメイド変更が可能です *2: 最薄部 *3: 内蔵バッテリーパック装着時 *4: 別売の内蔵バッテリーパック(L)装着時	

■OSはWindows® XP Pro、Windows® XP Tablet PC Editionの2種類から選択可能

■内蔵指紋センサーなど、豊富なセキュリティ機能を搭載

OS起動時や各種システムへのログオン時などに、内蔵指紋センサーによる個人認証が行えるなど、高いセキュリティレベルを実現できます。

■約8時間のロングバッテリーライフを実現

標準バッテリーで約4時間、別売の内蔵バッテリーパック(L)を利用すれば約8時間の連続稼働が可能です。

■拡張性を高める専用ポートリブリケータ(別売)

■信頼性を追及した、こだわりの堅牢設計

モバイル環境では液晶パネルに過大な圧力・衝撃がかかることがあり、液晶部破損の原因となります。当機種では200kgの全面加圧試験をクリアしており、信頼性を追及した設計となっております。

■8.9型ワイドSVGA画面搭載、軽さ約990gの小型ボディでコンバーチブル型構造を実現

小型/軽量ボディでありながら、用途や環境に合わせてフォルムを選択できるコンバーチブル型構造を採用したことにより、従来にはない新たなビジネス・モバイルシーンを実現します。



オフィスでも、屋外でも。 ビジネスの活用シーンが飛躍的に広がる。 タブレットPC FMV-STYLISTIC & FMV-LIFEBOOK

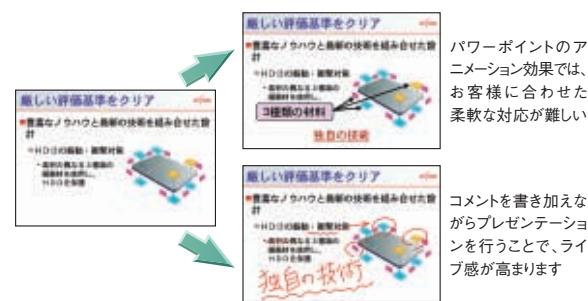
タブレットPCは、Windows® XP Professional搭載のノートPCに、ペンによるやさしい操作性と優れたモバイル機能を融合した進化型PCです。プレゼンテーションや校正作業が効率よく思い通りに行える他、PCを使うことが困難な屋外などに持ち運び、その場でペンを使ってデータ入力を行うことで再入力の工数を削減できます。オフィスから顧客先、屋外での作業現場など、さまざまなシーンでタブレットPCをご活用ください。ビジネスの生産性が驚くほど高まります。

※別途アプリケーションが必要になる場合があります。

活用例 1 プレゼンテーション

プレゼンテーションで使える

タブレットPCは、プレゼンテーションに最適です。ノートPCでは難しかったプレゼンテーション画面への書き込みが、タブレットPCならその場でできます。お客様からの質問にも、臨機応変に対応できるため、インパクトのある効果的なプレゼンテーションが行えます。



パワーポイントのアニメーション効果では、お客様に合わせた柔軟な対応が難しい

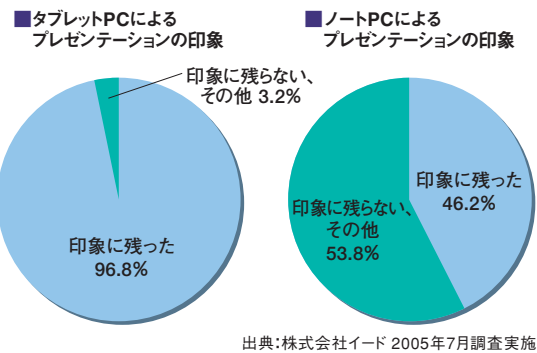
コメントを書き加えながらプレゼンテーションを行うことで、ライブ感が高まります

データが実証 タブレットPCの優位性

●**タブレットPCシナリオ実証実験結果より**
「タブレットPC」と「ノートPC」「配布資料」による製品紹介プレゼンテーション効果について比較調査を行ったところ、以下のような結果が得られました。
・タブレットPCによるプレゼンテーションに対する理解度や興味度、製品取扱い意向は、ノートPCや配布資料に比べて圧倒的に優位

<タブレットPCによるプレゼンテーションに対する評価者の主なコメント>

- ・目新しい、新規性がある
- ・製品の信頼性が上がる
- ・プレゼンに集中できる、飽きない



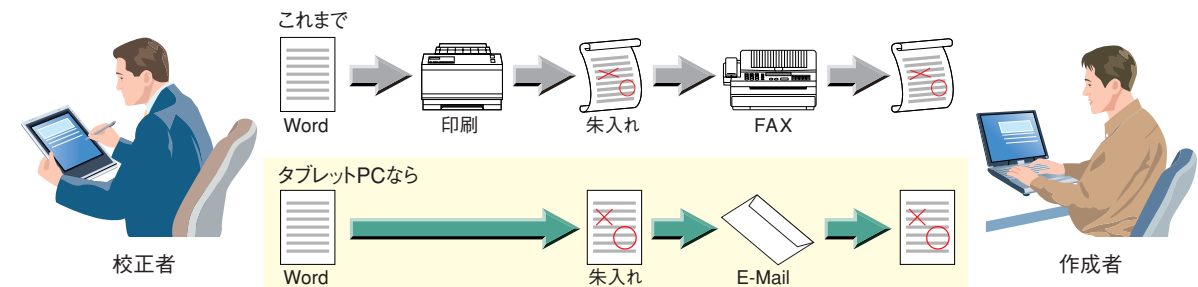
出典：株式会社イード 2005年7月調査実施

活用例 2 校正作業

資料作りで使える

タブレットPCは、議事録や報告書といった資料作成や校正作業に便利です。コンバーチブルタイプは文字の入力をキーボードで、レイアウト編集をペンで、と使い分けることができるため、イメージ通りの資料が簡単に出来上がります。さらにタブレットPCでは、ワードやエクセルのファイルへ直接コメントを

書き込むことができるので、校正作業もスピーディー。E-Mailで送られてきたデータにペンで直接朱入れを行い、返信するだけで完了します。もちろん文字だけではなく、イラストも使って、ダイレクトに指示を伝えることができます。これまでのような、印刷して、ボールペンで書き込み、FAXで送り返すといった煩わしさもありません。



データが実証 タブレットPCの優位性

●**タブレットPC導入メリットの検証より**

直接データに朱入れする場合、印刷して朱入れした場合と比べ、27%の時間短縮(年間平均211時間→153時間)ができるという検証結果が出ています。
出典：マイクロソフト株式会社

活用例 3 営業活動

商談で使える

タブレットPCは、お客様との商談の場でも大活躍です。今やPCは商談には欠かせないツールの一つですが、ノートPCでは、どうしてもキーボードに目を向けるため、コミュニケーションも途切れがちになってしまいます。しかしタブレットPCならば、お客様と会話しながら、すばやくメモを取ることができます。お客様が受ける印象も違います。もちろん書いたメモは、その場でお客様へ送信したり、本社への報告に利用したりと、様々な活用することができます。



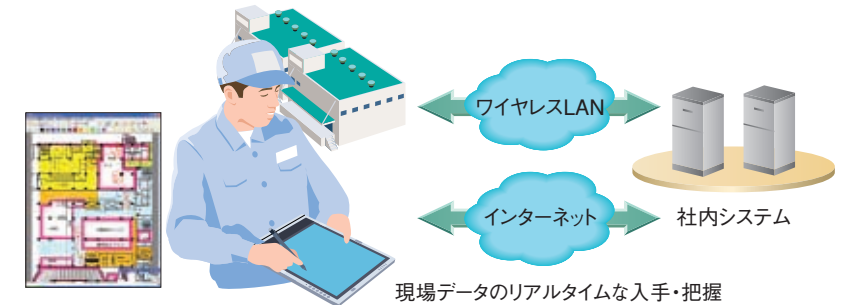
Face to Faceで好感度もアップ、商談をスムーズに進めることができます。

活用例 4 作業現場

現場で使える

キーボードが使えない屋外での作業には、軽量で屋外でもくっきり見やすいピュアタブレットタイプがおすすめです。工場やビルの保守業務といった、キーボードやマウスが使えない環境でも、ペンを使って立った

ままで入力作業が行えます。例えば、デジタルカメラで撮影した現場写真に点検・修理箇所をその場で書き込めば、報告もスピーディーです。



データが実証 タブレットPCの優位性

●**マイクロソフト株式会社公開事例「西松建設様」**
タブレットPC導入によるコスト削減効果より

従来のような紙に記録したものをオフィスに戻ってPCに再入力する手間がなくなるため、作業時間が半減できます。また使用する紙の量は約45%削減できます。

その他にも活用事例を多数紹介しています。

<http://www.microsoft.com/japan/windowsxp/tabletpc/corporation/showcase/>

検査にタブレットPCが導入されて短縮された時間	紙の削減
●100住戸のマンション現場に換算した場合 従来の場合 100×25(分)+100×20(分)=4,500(分) タブレットPCを導入した場合 100×20(分)+100×2(分)=2,200(分)	●検査業務にどれくらい紙を使用していたか 100(戸)×4(回)+100(戸)×8(業者)×4(回)=3,600(枚)
●竣工検査(自主・社内・設計事務所・施主 計4回) 1検査あたりの節約時間 4,500-2,200=2,300(分)=38.3(時間) 4検査を合計した節約時間 2300×4=9,200(分)=153.3(時間)	●タブレットPCを導入してどれくらい紙を削減できたか 3,600(枚)-100(戸)×0.5×8(業者)×4(回)=2,000(枚)

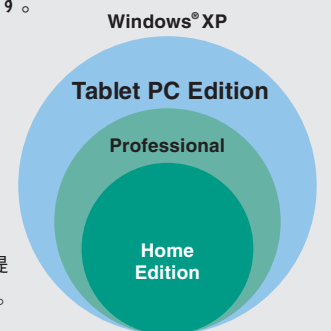
富士通がおすすめするWindows®XP Tablet PC Edition

Windows®XP Professionalのすべての機能に加え、手書き認識機能や音声機能などが搭載されています。またWindows®XPベースのアプリケーションや周辺機器がそのまま動作しますので、現在の資産を有効活用しつつ導入いただけます。

<主な特長>

- ・メモ書きユーティリティ「Windows® Journal」付属
- ・Windows®XPアプリケーションに手書き入力できる「Tablet PC 入力パネル」
- ・Microsoft®Officeとの強力な親和性
 - Word 2003、Excel 2003の文書に直接コメントを記入
 - PowerPoint®2003との連携による効果的なプレゼンテーション

また、タブレットPC用のアプリケーション開発キット「Tablet PC Platform SDK」もマイクロソフト株式会社より無償で提供されています。既存アプリケーションをタブレットPC対応にすることも容易に行えます。詳しくは下記サイトをご覧ください。
<http://www.microsoft.com/japan/windowsxp/tabletpc/techinfo/default.asp>



利用環境に応じた使い方を提供する多彩なセキュリティ機能

ウイルスによるシステム破壊、盗難、不正使用、通信時の情報漏洩など、ビジネスPCをとりまく様々な危険から大切な機密情報を守るために、多彩なセキュリティ機能を用意しています。

■セキュリティ機能一覧表

対象	対象	特長/ポイント	対応機種			
			FMV-STYLISTIC		FMV-LIFEBOOK	
			TB12/B,TB12/S	TB12/R	T-8220	P-8210
セキュリティ総合	セキュリティチップ ^{*1}	認証や暗号化に使用する鍵情報の安全な保管や、BIOS設定変更等の不正行為を検知する機能を持つチップです。	●	●	●	●
不正使用対策	指紋センサー	本人受率率99%以上、他人受率率0.002%以下の精度で本人認証を実現する指紋センサーを内蔵しています。	●	—	●	●
	スマートカード ^{*6}	パスワードや秘密鍵などの情報を格納したカードとPIN(Personal Identification Number)入力で本人認証を行います。	●	●	●	—
	セキュリティボタン	本体に装備されたパスワード入力ボタンによるセキュリティ。電源投入時からロックがかかります。	●	●	●	—
情報漏洩対策	BIOSパスワード	正しいパスワードを入力した時のみ、OS起動およびBIOS設定変更が可能です。	●	●	●	●
	HDDパスワード	HDDに直接パスワードを設定し、HDD盗難による情報漏洩を防止します。	●	●	●	●
	HDDデータ消去 ^{*2}	パソコンの廃棄や譲渡の際、記憶されたデータの流出を防ぐためのデータ消去ツールです。	●	●	●	●
	暗号化通信	IPSecによる通信データの暗号化により、通信時の情報漏洩を防止します。	●	●	●	●
盗難対策	Portshutter ^{*3}	USB、光学ドライブ、PCカードなどの各ポートの使用を制限するツールです。	●	●	●	●
	セキュリティ対応MO	MOディスクやフォルダにパスワード設定が可能です。	△(外付)	△(外付)	△(外付)	△(外付)
盗難防止用ロック取り付け穴 ^{*4}	ワイヤーロック(別売)の取付に対応しています。	●	●	●	●	
ウイルス対策	Norton AntiVirus™2005 ⁵	ウイルス駆除ツールを標準添付しています。	●	●	●	●

*1:出荷時セキュリティチップの機能は無効になっています。セキュリティチップが故障した場合パスワードを忘れた場合、暗号化されたデータの復元や機器認証機能が利用不可能になる場合があります。暗号化はファイルとフォルダ単位のみ対応しています。HDD一括の暗号化には対応していません。
 *2:より高度な完全データ消去を希望の場合は「データ完全消去サービス」(有償)ご利用いただけます。詳細は下記サイトをご覧ください。
<http://www.fujitsu.com/biz/fmv/japan/hdd/index.html>
 *3:USBは接続許可する機器を登録し、それ以外で全て無効とする設定です。フロッピー、CD/DVD、赤外線通信は無効化した場合、それらに接続されるオプション製品が利用できません。PCカードを無効化した場合、スマートカードが使用不可になります。
 *4:ワイヤーロック盗難防止用品は盗難の危険を軽減するものであり、盗難の防止を保障するものではありません。
 *5:ウイルス定義ファイルの更新はインターネット経由で行われます。
 *6:スマートカードを他の機能と連携させるには別売のソフトウェア/ハードウェアが必要になる場合があります。
 *7:スマートカードとセキュリティチップは連携できません。

富士通独自の厳しい評価基準が生み出す、高い信頼性

FMV-STYLISTIC/LIFEBOOKシリーズは、落下、振動の繰り返しなど、さまざまな項目を厳しい評価基準でチェック。毎日、長時間使われるハードな環境にも耐え、大切なデータをしっかり守るビジネスPCとしての高い信頼性を実現しています。

■製品評価試験

落下、振動、加圧など、さまざまな項目を独自の厳しい評価基準でチェックしています。

落下試験

本体を落下させ、本体強度のチェックを行います。



衝撃試験

本体に衝撃をあたえ、動作のチェックを行います。

セキュリティワイヤー引張試験

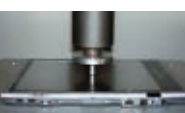
盗難を防ぐセキュリティワイヤーの接続部の強度チェックを行います。

振動試験

本体に振動をあたえ、動作のチェックを行います。

液晶部への一点加圧試験

液晶保護パネルの一点に荷重を加え、液晶保護パネルの強度チェックを行います。



コネクタの抜き差し試験

コネクタ部の耐久性を確認するため、電源アダプター、USB、PCカードなどの各種インターフェースに対し、それぞれコネクタの挿抜きを繰り返し、強度のチェックを行います。

■高信頼性設計

長年、ベンコンピューティングに取り組んできた豊富なノウハウを活かして、高い信頼性を実現するための設計を行なっています。

ハードディスクの振動・衝撃対策

ロード・アンロード機能付きHDDを採用

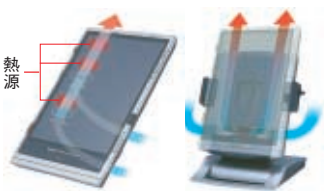
液晶パネルの保護

ネジの緩みを防ぐ「緩み防止ネジ」を採用

FMV-STYLISTIC/LIFEBOOKに使用しているネジには、特殊樹脂をネジ部に付着させる加工を施しています。ネジ表面の特殊樹脂により、ネジのゆるみを防止しているため、衝撃や振動に対してもPCの堅牢性を維持します。

空気の流れを考慮した温度設計 (FMV-STYLISTIC)

一番の熱源となるCPU、チップセット、メモリの効率的な放熱を可能にしました。ドッキングステーション側にも工夫し、ドッキングステーションに設置しているときでも効果的な放熱を行えます。



主要インストール/添付ソフトウェア一覧

ソフト正式名称	TB12/B,TB12/S	T8220	P8210	概要
OS	●	●	●	*:FMVNP2HTTAのみ *:FMVNP2HT3Aのみ
インターネット	●	●	●	インターネットブラウザ
FM-Menu	▲	▲	▲	ボタン式メニュー一覧
FMキーガード	▲	▲	▲	キー入力制限ソフト
Norton AntiVirus™ 2006	—	●	—	ウイルスチェックソフト
Norton AntiVirus™ 2005	▲	—	▲	ウイルスチェックソフト
Adobe® Reader® 7	—	●	—	PDFビューア
UpdateAdvisor (本体装置)	●	●	●	最新ドライバー検索/適用ツール ^{*2}
Indicator Utility	●	●	●	省電力設定ツール
省電力ユーティリティ	—	▲	—	デバイスへの電源供給をコントロール
FM Advisor	●	●	●	Windows環境調査ツール
FMV診断	●	●	●	ハードウェアの故障診断ソフト
Plugfree NETWORK	●	▲	▲	通信設定自動切替ツール
FM拡大ツール	▲	▲	▲	表示文字拡大ツール
Easy Backup	▲	▲	▲	簡単バックアップツール
セキュリティボタン	—	—	—	セキュリティボタン設定ツール
SMARTACCESS/BASE	▲	—	—	スマートカード設定ツール
SMARTACCESS/Basic V1.0 L10	▲	*1	—	指紋センサーセキュリティチップ設定ツール
富士通製手書き文字認識エンジン	—	—	▲	富士通製手書き文字認識エンジン
ハードディスクデータ消去	▲	▲	▲	ハードディスク消去ツール
Fujitsu Display Manager	—	●	—	外部出力時に表示の設定ツール、解像度の変更
Fujitsu Button Utilities	—	●	●	タブレットボタン設定ツール
IntelliSonic DX.02 V2	—	*1	—	ノイズキャンセリングソフト
Roxio Digital Media SE7	—	*3	—	DVD-ROM&CD-R/RW書き込みソフト
InterVideo WinDVD™ 5	—	▲	—	DVD再生ソフト
DVD-RAMドライブソフト	—	▲	—	DVD-RAMディスクにハードディスクとは異なる種類の操作で、データ書き込みが可能にするソフト
PC接続ガイド	▲	▲	▲	PC移行ツール
Portshutter V2 rel.3	—	▲	—	ポート使用制限ツール
Portshutter V1 rel.3	—	▲	▲	ポート使用制限ツール
Infinion TPM Professional Package	▲	▲	▲	セキュリティチップ設定ツール

*1:ハードディスクに格納済み
 *2:添付のCD-ROMからのインストールが必要となります

■カスタムメイド型名・価格一覧表

本体を選択していただいた後、お客様のニーズに適したカスタムメイドメニューをお選びください。
 *1:出荷後にカスタムメイドによる変更/追加オプションを単独で出荷することはできません。 *2:カスタムメイドで変更したメモリモジュールは選択された本体のみに搭載できます。他の本体に搭載することはできません。

FMV-P8210

	メモリ	HDD	ポインティングデバイス	バッテリー	アプリケーション	オプション品添付
標準	DDR2 SDRAM / PC2-3200 256MB (256MBX1)	30GB	スティックポイント	標準	なし	なし
変更	512MB (512MBX1) +19,000円 FMCNXM2P1	60GB +8,000円 FMCNXD5P1	スティックポイント+マウス(USB) +3,000円 FMCNMSUH1 スティックポイント+マウス(光学式) +3,000円 FMCNMSKH1	大容量 +2,200円 FMCNXBPP1	Office Personal 2003 +22,000円 FMCNAP139 Office Professional Enterprise 2003 +68,000円 FMCNAP140	外付けFDD (USB) +6,000円 FMCNFDG3P

FMV-T8220

	メモリ	HDD	ポインティングデバイス	バッテリー	アプリケーション	オプション品添付
標準	DDR2 SDRAM / PC2-5300 256MB (256MBX1)	40GB	フラットポイント	標準	なし	なし
変更	512MB (256MBX2) +14,000円 FMCNXM1T 512MB (512MBX1) +19,000円 FMCNXM2T 1GB (512MBX2) +68,000円 FMCNXM4T 1GB (1GBX1) +120,000円 FMCNXM5T	80GB +12,000円 FMCNXD7T	フラットポイント+マウス(USB) +3,000円 FMCNMSUH1 フラットポイント+マウス(光学式) +3,000円 FMCNMSKH1		Office Personal 2003 +22,000円 FMCNAP142 Office Professional +68,000円 FMCNAP143	外付けFDD (USB) +6,000円 FMCNFDG3P

■FMV-STYLISTIC / FMV-LIFEBOOK オプション&サプライ品一覧 (主なもの)

品名	型名	適応機種		希望小売価格 標準価格(税別)	備考
		FMV-STYLISTIC TB12S/ TB12B/ TB12R	FMV-LIFEBOOK FMV-T8220 FMV-P8210		
メモリ					
拡張RAMモジュール-2GB (DDR2 SDRAM/PC2 5300)	FMVNM2GJ1	—	●	320,000円	拡張RAMモジュール2GB (DDR2 SDRAM, PC2-5300)
拡張RAMモジュール-1GB (DDR2 SDRAM/PC2-5300)	FMVNM1GJ1	—	●	160,000円	拡張RAMモジュール1GB (DDR2 SDRAM, PC2-5300対応)
拡張RAMモジュール-1GB (DDR2 SDRAM/PC2-4200)	FMVNM1GH2	●	—	160,000円	拡張RAMモジュール1GB (DDR2 SDRAM, PC2-4200対応)
拡張RAMモジュール-1GB (DDR2 SDRAM/PC2 3200)	FMVNM1GHM	—	●	160,000円	拡張RAMモジュール1GB (DDR2 SDRAM, PC2-3200対応)
拡張RAMモジュール-512MB (DDR2 SDRAM/PC2-5300)	FMVNM51J1	—	●	48,000円	拡張RAMモジュール512MB (DDR2 SDRAM, PC2-5300対応)
拡張RAMモジュール-512MB (DDR2 SDRAM/PC2-4200)	FMVNM51H	●	—	48,000円	拡張RAMモジュール512MB (DDR2 SDRAM, PC2-4200対応)
拡張RAMモジュール-512MB (DDR2 SDRAM/PC2 3200)	FMVNM51HM	—	●	48,000円	拡張RAMモジュール512MB (DDR2 SDRAM, PC2-3200対応)
拡張RAMモジュール-256MB (DDR2 SDRAM/PC2-5300)	FMVNM25J1	—	●	17,000円	拡張RAMモジュール256MB (DDR2 SDRAM, PC2-5300対応)
拡張RAMモジュール-256MB (DDR2 SDRAM/PC2-4200)	FMVNM25H1	●	—	17,000円	拡張RAMモジュール256MB (DDR2 SDRAM, PC2-4200対応)
拡張RAMモジュール-256MB (DDR2 SDRAM/PC2 3200)	FMVNM25HM	—	●	17,000円	拡張RAMモジュール256MB (DDR2 SDRAM, PC2-3200対応)
拡張機器					
ドッキングステーション	FMV-TBDS05	●	—	44,000円	各種インターフェース(CRT, USB2.0X3, IEEE1394, LAN (本体と排他)を装備)
ポートリブライク	FMV-NPR18	—	●	10,000円	各種インターフェース(CRT, USB2.0X4, LAN (本体と排他), ラインアウト, DVI-Dを装備)
ポートリブライク	FMV-NPR13	—	●	10,000円	各種インターフェース(CRT, USB2.0X2, LAN (本体と排他)を装備)
バッテリー					
内蔵バッテリーパック	FMVTBBP107	●	—	14,000円	本体内蔵のバッテリーパックと同等級品。10.8V, 5200mAh, リチウムイオン
内蔵バッテリーパック(L)	FMVTBBP108	●	—	22,000円	大容量バッテリーパック。10.8V, 7800mAh, リチウムイオン
内蔵バッテリーパック	FMVNBP154	—	●	16,800円	本体内蔵のバッテリーパックと同等級品。10.8V, 5200mAh, リチウムイオン
内蔵バッテリーパック	FMVNBP144	—	●	10,000円	本体内蔵のバッテリーパックと同等級品。10.8V, 5400mAh, リチウムイオン
内蔵バッテリーパック(L)	FMVNBP145	—	●	12,600円	本体内蔵のバッテリーパックと同等級品。10.8V, 7200mAh, リチウムイオン
ACアダプター					
ACアダプター	FMV-AC317	●	—	8,400円	標準添付のACアダプターと同一品
ACアダプター	FMV-AC322	—	●	8,400円	標準添付のACアダプターと同一品
ACアダプター	FMV-AC313S	—	●	5,800円	標準添付のACアダプターと同一品
キーボード/マウス/スタンド					
ワイヤレスキーボード(フラットポイント付)	FMV-TBK03	●	—	17,000円	OAD標準87キー、ワイヤレスキーボード(専用赤外線ポート使用、キーピッチ19mm、キーストローク3mm)、フラットポイント付、FMV-STYLISTIC TB12/Sは同等品を添付
USBマウス	FMV-MQ204	●	●	5,800円	ボール式マウス、USB接続、スクロール機能付
USBマウス(光学式)	FMV-MQ303	●	●	5,800円	光学式マウス、USB接続、スクロール機能付
簡易スタンド	FMV-TBS01	—	—	4,000円	折り畳んで携帯が可能、質量約200g
内蔵ペーユニット					
内蔵スーパーマルチドライブユニット	FMVNSM06	—	●	42,000円	DVD-RAM読み書き最大3倍速、DVD読み最大8倍速、CD読み最大24倍速、DVD-R書き最大8倍速、DVD-RW書き最大4倍速、DVD+R書き最大8倍速、DVD+R DL書き最大2.4倍速、DVD+RW書き最大4倍速、CD-R書き最大24倍速、CD-RW書き最大10倍速、バッファアンダーランエラー防止機能
増設内蔵バッテリーユニット	FMVNB125A	—	●	16,800円	内蔵バッテリーユニット、10.8V、3800mAh, リチウムイオン
通信機器 他					
ワイヤレスLANステーション	FMWWT-55AG	●	●	87,000円	IEEE802.11a/b/g/n準拠、IEEE802.11g準拠ワイヤレスLANカード用基地局
ワイヤレスロードバンドルーター	FMWBR-201	●	●	29,800円	有線と無線(IEEE802.11g準拠)に対応したロードバンドルーター
外付け補助記憶装置					
DVD-ROM&CD-R/RWドライブユニット	FMV-NCB52	—	●	29,800円	ポータブルDVD-ROM&CD-R/RWドライブユニット、USB接続、DVD-RAM読み最大2倍速、CD-R書き最大24倍速、リカバリディスクからのCD-ブートにも対応
ソフトウェア他(サプライ用品) ^{*1}					
タブレットPCケース STY1	0552980	●	—	オープン価格 ^{*2}	ネックストラップ付専用ケース
STYLISTICスタイルスベソ	0635092	●	—	3,500円	破損時補充品、スタイルスベソ1本、替芯5本、芯抜き1個、本体に1本標準添付
スタイルスベソ LB-PN2	0635191	—	●	3,500円	破損時補充品、スタイルスベソ1本、替芯5本、芯抜き1個、本体に1本標準添付
タッチパネル用ペン (B&Zシリーズ)	0637170	—	●	1,200円	破損時補充品、スタイルスベソ1本、本体に1本標準添付
STYLISTIC液晶保護フィルム	0636390	—	●	オープン価格 ^{*2}	2枚セット/組、FMV-STYLISTIC TB12/R用、本体に1枚標準添付
STYLISTIC液晶保護フィルム	0635890	—	●	オープン価格 ^{*2}	2枚セット/組、FMV-STYLISTIC TB12/B、TB12S用、本体に1枚標準添付

*1:TB12/Rを除く
 *2:UpdateAdvisor (本体装置)を利用するには、Asby Enterpriseの会員登録(無償)の会員登録、または、SupportDeskサービス契約ユーザー(有償)のユーザーIDが必要です。
 *3:ドッキングステーション(FMV-TBDS05)にインストールされています。
 *4:読み出し可能なDVDディスクは、DVD-ROM&DVD-R(3.95GB, 4.7GB)です。DVDソフトによっては再生できない場合があります。
 *5:CD/DVDの記録中に、ほかのプログラムの読み込みやデータ転送を妨げる場合に生じる「バッファアンダーラン」を防止するためのものです。
 *6:すべてのIEEE1394対応機器の動作を保障するものではありません。
 *7:すべてのUSB機器の動作を保障するものではありません。またUSB1.1対応の周辺機器も利用できます。USB2.0で動作するものにUSB2.0対応の周辺機器が必要です。
 *8:画面回転機能使用中は、画面の解像度や色数を変更しないでください。解像度と色数を変更する時は画面を元の角度に戻って行ってください。画面回転機能使用中は、DVD再生などアプリケーションの一部は正常に動作しなかったり、表示速度が遅くなったりする場合があります。

*1:サプライ用品のお問い合わせは、富士通パワーコ株式会社(TEL.03-3342-5375)までお願いします。 *2:オープン価格の商品につきましては標準価格または希望小売価格を定めておりません。

オプション



富士通がおすすめするWindows®XP Tablet PC Edition

本体仕様

*赤字で記した部分はカスタムメイドで変更が可能です。
選択する構成によって希望小売価格が変わります。

品名	FMV-STYLISTIC TB12/B	FMV-STYLISTIC TB12/S	FMV-STYLISTIC TB12/R	FMV-T8220	FMV-P8210
型名	FMVBT12BA	FMVBT12SA	FMVBT12RA	FMVNT3KTT	FMVNP2HTTA / FMVNP2HT3A
OS*	Microsoft® Windows® XP Tablet PC Edition 2005			Microsoft Windows®XP Tablet PC Edition2005	Microsoft® Windows®XP Tablet PC Edition2005 Microsoft® Windows®XP Pro
CPU	Pentium® M-753 (1.20GHz) 拡張インテル® SpeedStep® テクノロジー搭載			Intel® Core™ Duo7720 T2200 (1.66GHz) 拡張インテル® SpeedStep® テクノロジー搭載	Pentium® M-753 (1.20GHz) 拡張インテル® SpeedStep® テクノロジー搭載
キャッシュメモリ (CPU内蔵)	1次:64KB, 2次:2MB			1次:64KB, 2次:2MB	1次:64KB, 2次:2MB
チップセット	モバイルIntel® 915GM Express			モバイルIntel® 945GM Express	モバイルIntel® 915GM Express
システムバス	400MHz			667MHz	400MHz
メモリ	標準256MB/最大2GB (DDR2 SDRAM/PC2-4200) 2 (1)			標準256MB/最大4GB (DDR2 SDRAM/PC2-5300) 2 (1)	標準256MB/最大1GB (DDR2 SDRAM/PC2-3200) 1 (0)
グラフィックアクセラレーター	チップセットに内蔵			チップセットに内蔵 (メモリーと共用)	チップセットに内蔵
ビデオメモリ*	最大128MB			最大128MB (独立4MB/最大224MBが選択可能、メモリ共有時)	最大128MB
内蔵ディスプレイ (解像度、表示色数)	FLバックライト付TFTカラー-LCD XGA (1024×768ドット)、1677万色*	フロントライト付反射型TFTカラー-LCD XGA (1024×768ドット)、1677万色*	フロントライト付反射型TFTカラー-LCD XGA (1024×768ドット)、1677万色*	FLバックライト付TFTカラー-LCD XGA (1024×768ドット)、1677万色*	FLバックライト付TFTカラー-LCD ワイド SVGA (1024×600ドット)、1677万色*
パネルサイズ	12.1型			12.1型	8.9型
ドットピッチ	0.240mm			0.255mm	0.195×0.189mm
入力方式	電磁誘導方式 (専用スタイラスペン×1付属)			XGA:0.240×0.240mm 電磁誘導方式 (専用スタイラスペン×1付属)	抵抗膜式 (専用ペン×1付属)
CRT表示	CRTのみ 同時表示*			最大1600×1200ドット、1677万色	最大1600×1200ドット、1677万色
画面回転機能*	標準 (0度)、90度、180度、270度			標準 (0度)、90度、180度、270度	標準 (0度)、90度、180度、270度
フロッピーディスクドライブ	—			—	—
CD/DVDドライブ	—			スーパーマルチドライブユニット	—
HDD (固定式)	40GB (Ultra ATA/100)*7			標準40GB/最大80GB (SATA/ATA100、固定式)*7	30GB (Ultra ATA/100)*8
キーボード	OAGD準拠87キー、 ワイヤレスキーボード (専用外線ケーブル使用)*9 [キーピッチ 19mm/キーストローク 約3mm]			OAGD準拠86キー (Windowsキー・アプリケーションキー付) (キーピッチ19mm、キーストローク約3mm)	OAGD準拠86キー (Windowsキー・アプリケーションキー付) (キーピッチ 約16mm、キーストローク 約2mm)
ボタン	タブレットボタン×6、カーソルボタン×1、Page Up/Page Downボタン×1			5ボタン (数字ボタン×4+Enterボタン)	5ボタン
音源機能	チップセット内蔵+AC97コーデック (16bit)*10ステレオPCM同時録音再生・MIDI再生) モノラルスピーカー、デュアルマイク			チップセット内蔵+AC97コーデック (16bit)*10ステレオPCM同時録音再生・MIDI再生) ステレオスピーカー	チップセット内蔵+AC97コーデック (16bit)*10ステレオPCM同時録音再生・MIDI再生) モノラルスピーカー、モノラルマイク
通信機能	LAN モデム*	1000BASE-T/100BASE-TX/10BASE-T FAXモデム (データ:最大56kbps (V.92規格準拠)、FAX:最大14.4kbps)	モノラルスピーカー、シングルマイク	1000BASE-T/100BASE-TX/10BASE-T Wakeup On LAN対応 FAXモデム (データ:最大56kbps (V.92規格準拠)、FAX:最大14.4kbps)	100BASE-TX/10BASE-T モノラルスピーカー、モノラルマイク
ワイヤレスLAN	IEEE802.11a/g準拠			IEEE802.11a/g/n準拠	IEEE802.11a/b/g準拠
セキュリティ	タブレットボタン (数字ボタン×4 + エンターボタン×1) スマートカード (ISO/IEC7816準拠) 専用スロット			タブレットボタン (数字ボタン×4 + エンターボタン×1) スマートカードスロット内蔵 (ISO/IEC7816準拠)	—
指紋センサー	標準搭載			—	標準搭載
セキュリティチップ*	標準搭載			TCG Ver.1.2準拠	標準搭載
PCカード	PC Card Standard準拠 (TYPE III×1スロット) CardBus対応			PC Card Standard準拠 (TYPE III×1スロット) CardBus対応	—
CFカード	—			—	Type II x1
MS/SDカード*	1スロット			兼用1スロット	1スロット (SDカードのみ)
インターフェース	外部ディスプレイ (アナログRGB Mini D-SUB 15ピン)、マイク端子 (3.5mmモノラル・ミニジャック)、ヘッドホン端子 (3.5mmステレオ・ミニジャック) (RJ-11)、LAN (RJ-15)、赤外線通信ポート (IrDA1.1準拠)*9			外部ディスプレイ (アナログRGB Mini D-SUB 15ピン)、マイク端子 (3.5mmモノラル・ミニジャック)、ヘッドホン端子 (3.5mmステレオ・ミニジャック) (RJ-11)、RJ-45 (RJ-45)、iDPA、RJ-11、RJ-45	外部ディスプレイ (アナログRGB Mini D-SUB 15ピン)、マイク端子 (3.5mmモノラル・ミニジャック)、ヘッドホン端子 (3.5mmステレオ・ミニジャック) (RJ-11)、LAN (RJ-15)
ポートリブリーク (オプション)	—			—	LAN (RJ-45、本体前面ポートと排他)、外部CRT (アナログRGB Mini D-SUB 15ピン、本体前面と排他)、USB2.0*15
電源供給方式	ACアダプターまたは、リチウムイオンバッテリー			ACアダプターまたは、リチウムイオンバッテリー	リチウムイオンバッテリー
バッテリー	リチウムイオンバッテリー 10.8V 5200mAh			リチウムイオンバッテリー 10.8V 5200mAh	リチウムイオンバッテリー 10.8V 2600mAh
バッテリー稼働時間	約6.1時間 (標準バッテリー)*16 約9.5時間 (内蔵バッテリーパック (L) 使用時)*16			約5.4時間 (標準バッテリー)*16 約9.1時間 (標準バッテリー+増設バッテリー)*16	約4.0時間 (標準バッテリー)*16 約8.0時間*16
バッテリー充電時間*	約4.5時間/約6時間 (内蔵バッテリーパック (L) 使用時)			約3.1時間 (標準バッテリー) /約5.6時間	約2.3時間/約3.2時間 (内蔵バッテリーパック (L) 使用時)
消費電力 (標準時/最大時)	標準:約16W/最大:約60W (ACアダプター運用時)			標準:約17W/最大:約70W	標準:約16W/最大:約40W (ACアダプター運用時)
電圧降下対策	VCCI Class B			VCCI Class B	VCCI Class B
省エネ法に基づくエネルギー消費効率*	エネルギー消費効率区分 0.00025			エネルギー消費効率区分 0.00011	エネルギー消費効率区分 0.00029
外形寸法 (W×D×H) (突起部含まず)	約324.4×220×20.9～22.3mm			約324.4×220×23.0～24.9mm	約232×167×34.5mm
質量	約1.60kg			約1.54kg	約990g (標準バッテリー時)
状態表示	LED			反射型LCD	LED
蓋閉鎖上ロック	有り			有り	有り
温湿度条件	温度5～35℃/湿度20～80%RH (動作時)、温度10～60℃/湿度20～80%RH (非動作時) (ただし動作時、非動作時とも結露しないこと)			温度5～35℃/湿度20～80%RH (動作時)、温度10～60℃/湿度20～80%RH (非動作時) (ただし動作時、非動作時とも結露しないこと)	温度5～35℃/湿度20～80%RH (動作時)、温度10～60℃/湿度20～80%RH (非動作時) (ただし動作時、非動作時とも結露しないこと)
希望小売価格 (税別)	219,000円	285,800円	239,000円	243,000円	240,000円

*1:本製品は標準フロッピーディスクOSのみをサポートしております。標準フロッピーディスクOSを変更して使用し場合は、運用上制限がある場合があります。 *2:最大メモリ容量へ変更する場合は、標準搭載のメモリを交換する必要があります。 *3:Intel® Dynamic Video Memory Technology (DVMT) を使用しており、パソコンの動作状況により自動的にメモリ容量が変化します。 *4:LCDディスプレイ領域にのみ現れます。 *5:LCDと外部CRTを同時表示する場合は、CRTの垂直同期周波数は解像度により異なります。 *6:画面回転機能使用時は、画面の解像度や色数を変更しないでください。解像度と色数を変更する場合は画面を元の角度に戻してから変更してください。画面回転機能使用時はDVD再生またはアプリケーションの一部は正常に動作しなかったり、表示速度が遅くなったりする場合があります。 *7:本ハードディスクは、2つのパーティションに分割されて出荷されています。パーティション1 (Cドライブ) /パーティション2 (Dドライブ) の容量はそれぞれ約20GB、ファイルシステムはNTFSになります。 *8:本ハードディスクは2つのパーティションに分割されて出荷されています。パーティション1 (Cドライブ) とパーティション2 (Dドライブ) の容量は、それぞれカスタムメイドで選べる約50%となります。 *9:外部キーボード/ワイヤレスキーボードを同時に使用する、通信が正常に行えない場合があります。 *10:使用するケーブル/ケーブルは、ソフトウェアによって異なります。 *11:56000pps/19.2の理論上の最高速度であり、送信時は33000ppsが最高速度となります。 *12:本製品の無線LAN機能は、IEEE802.11a/g/n規格に準拠しています。 *13:無線LAN機能は、IEEE802.11a/g/n規格に準拠しています。 *14:無線LAN機能は、IEEE802.11a/g/n規格に準拠しています。 *15:全てのUSBポートは、IEEE1394対応機器の動作を確保するものではありません。 *16:全てのUSBポートは、IEEE1394対応機器の動作を確保するものではありません。 *17:本製品の、省電力制御が、満充電、フロントパネルLEDオフの場合、但し、実際の稼働時間は使用条件により異なります。 *18:電源OFF時はスタンバイ時 *19:スタンバイ時 (充電なし)、エネルギー消費効率は省エネ法で定める測定方法により測定した消費電力を省エネ法で定める省電力モードでの測定結果です。

配送料について

当社からお客様指定場所へ機器を納入する場合、別途配送料2,000円/台 (税別)が必要となります。なお、大規模開時の一括配送等については、料金テーブルが異なりますので、当社営業もしくは販売パートナーまで、お問い合わせください。

環境への配慮

<p>ISO 14001 JAC</p> <p>富士通グループは、富士通本体及びすべての国内グループ会社、ならびに、海外グループ会社の主要な生産拠点において環境マネジメントシステム ISO14001の認証を取得しています。</p>	<p>PCグリーンラベル制度</p> <p>本製品はPC3R (PCグリーンラベル制度) の審査基準 (2005年版) を満たしています。詳細は、Webサイト (http://www.pcr3.or.jp/) をご覧ください。</p>	<p>国際エネルギースタープログラム</p> <p>当社は、国際エネルギースタープログラムの参加事業者として本製品が国際エネルギースタープログラムの対象製品に関する基準を満たしていると判断します。</p>	<p>環境に配慮した部材の採用</p> <p>ハロゲンフリー樹脂、鉛鉛はんだ、マグネシウム合金、再生プラスチック、大豆インキ使用包装箱を採用しています。マニュアルは電子データ (PDF/HTML) で提供しています。</p>
<p>省エネ法</p> <p>このカタログに記載した製品は、省エネ法で2005年度までに達成しなければならぬ目標基準値を50%以上達成 (達成率AAレベル) しています。</p>	<p>グリーン製品</p> <p>当社の厳しい環境評価基準 (省資源化、リサイクル設計、化学物質含有/使用規制、省エネルギー、環境情報の提供など) をクリアした地球環境に配慮した、「グリーン製品」として提供しています。* (1998年より)</p>	<p>J-Mossグリーンマーク</p> <p>電気・電子機器の特定化学物質 (鉛、六価クロム、水銀、カドミウム、PBB (ポリ臭化ビフェニル)、PBDE (ポリ臭化ジブチルエーテル)) の6物質の含有率を規定するJIS規格 (J-Moss) において、化学物質の含有率が基準値以下であることを要し「グリーンマーク (非含有マーク)」に全機種対応しています。 (http://home.jeita.or.jp/eps/jmoss.html)</p>	<p>回収・リサイクルについて</p> <p>当社では法人のお客様から排出されるパソコンを回収・リサイクル (積極的) に取り組んでいます。詳細は当社ホームページ「IT製品の処分・リサイクル」 (http://jp.fujitsu.com/about/csr/eco/products/recycle/recycleindex.html) をご覧ください。</p>

*PCグリーンラベル制度への製品ごとの登録情報や、富士通の環境についての取り組みの詳細は、富士通ホームページ「環境活動」をご覧ください。 <http://jp.fujitsu.com/about/csr/eco/>

●本製品には、有害な物質 (LCD、HDD等) が含まれていません。有害な物質の交換時期の目安は、使用頻度や条件により異なりますが、1日の稼働時間のご使用が5年です。なお、この期間中は必ずしも交換が必要ではありません。長時間連続使用等、ご使用状況によっては早期に部品交換が必要となる場合があります。●本製品は、24時間以上の連続稼働を前提とした設計にはなっていません。●液晶ディスプレイは非常に精密な高い技術で作られていますが、画面の一部に点灯しないドットや、異常な点灯するドットが存在する場合があります。これは液晶ディスプレイの特性によるものであり、故障ではありませんので、予めご了承ください。●本パソコンで使用する液晶ディスプレイは製造工程により、各製品で色合いが異なる場合があります。また、液晶ディスプレイの材質上、温度変化などで多少の色の変化が生じる場合があります。●PC Card Standard準拠の各種PCカードを、スロットから挿入する際は、電源 (主電源スイッチ) の切断が必要になる場合があります。●Microsoft® Windows® XP Tablet PC Edition、Microsoft® Windows® XP Professional対応ソフトのバージョンレベル等についてはご購入の際に予めご確認ください。●ソフトウェアについては、本体以外に光磁気ディスクドライブ等の周辺機器が必要となる場合があります。●本製品は「外国為替及び外国貿易法」に基づく規制物質が含まれています。海外に輸出される場合は、同法に基づき許可が必要となります。ただし、持ち帰りを前提とした個人使用の場合、不要となる場合があります。●このカタログのディスク容量は1GB = 1000×1000×1000byte換算値です。1GB = 1024×1024×1024byte換算値のものと表記上異なる場合があります。容量値は少なく使用できる容量です。●パソコン本体および周辺機器は日本国内仕様です。海外での保守サービス及び技術サポートは行っていません。●本製品の補修用性能部品 (製品の機能維持するために必要な部品) の保有期間は、製造終了後5年間で、●誤操作や故障などにより、本パソコンの記憶内容が失われたり、使用できない場合があります。これによる損害等の責任は一切負いません。あらかじめご了承ください。●Intel、PentiumおよびIntel Insideロゴは、アメリカ企業およびその製品の国におけるインテリコポレーションまたはその子会社の商標または登録商標です。Microsoft、Windows、Windowsロゴ、Officeコ、Outlook、PowerPoint、InfoPatris、米米マイクロソフトコーポレーションの米国およびその他の国における商標または登録商標です。OAGDは、オープン・アーキテクチャ推進協議会の商標です。記載されている会社名、製品名は各社の登録商標または商標です。

	<p>安全に関するご注意</p> <p>ご使用の際は、マニュアルの「安全上のご注意」をよくお読みの上、正しくお使いください。</p> <p>水、湯気、蒸気、ほこり、油煙などの多い場所に設置しないでください。</p> <p>火災、故障、感電などの原因となることがあります。表示された正しい電源・電圧でお使いください。</p>
--	--------------------------------------------------------------------------------------------------------------------------------------------------------------------------

富士通株式会社

このカタログは、100%再生紙及び大豆インキを使用しています。

FMV-STYLISTICについての問合せ、ご用命は下記にお申し付けください。

●インターネットで最新の製品情報などをご覧ください。
富士通製品情報ページ (<http://www.fmworld.net/biz/>)

本カタログ掲載のパソコンご購入、技術的なご質問に関する相談は、電話でも承ります。

フリーダイヤル **0120-719-242** (受付時間: 平日9時～21時、土・日・祝日9時～17時)

※システムメンテナンスのため、サポートを休止させていただきます場合があります。
※電話番号はお間違えないよう、お確かめのうえおかけください。