

プレインストール/添付ソフトに加え、カスタムメイドで選べる追加アプリケーションを用意。

主要インストール/添付ソフト一覧*1

ソフト正式名称	シリーズ**	NA / NU / NU E / NU B				MR / MG / MC			
		Windows*XP Proモデル	Windows*2000 モデル	Windows*XP Homeモデル (NU/NUBのみ)	Windows*Meモデル (NA/NUのみ)	Windows*XP Proモデル	Windows*2000 モデル	Windows*XP Homeモデル (MGのみ)	Windows*Meモデル (MG/MCのみ)
インターネット	Microsoft®Internet Explorer6.0 SP1™								
	Microsoft®Internet Explorer5.5								
	Microsoft®Internet Explorer5.01 SP3**								
	@niftyでインターネット								
	Viewpoint Media Player™								
実用/その他	FM-Menu								
	FMキーガード								
	Norton AntiVirus™ 2002								
	Adobe® Acrobat® Reader™5.0								
	IndicatorUtility								
	BATTERYAID								
	FM Advisor								
	FMV診断								
	FMモバイルスイッチャー								
	ワンタッチボタン設定**								
	セキュリティボタン**								
	ログオン for Fingsensor®								
	SMARTACCESS/BASE**								
	VERITAS RecordNow DX™								
	INTERVIDEO WinDVD™**								
	Japanist 2002™								
	viewdocs V1™								
ハードディスクデータ消去**									

カスタムメイドにより選択可能なアプリケーション*1

Office XP Personal追加**	ワープロ	Microsoft® Word Version 2002
	表計算	Microsoft® Excel Version 2002
	情報管理	Microsoft® Outlook® Version 2002
		Microsoft® Outlook® Plus! Version 2.0(バンドル)
Office XP Professional追加**	辞書	Microsoft® Bookshelf® Basic 3.0
	ワープロ	Microsoft® Word Version 2002
	表計算	Microsoft® Excel Version 2002
	情報管理	Microsoft® Outlook® Version 2002
	プレゼンテーション	Microsoft® PowerPoint Version 2002
	データベース	Microsoft® Access Version 2002
DeskView 5.22**	辞書	Microsoft® Bookshelf® Basic 3.0
	運用支援ツール、「異常監視」、「資産管理」、「リモート管理」、「電源制御」が可能	

インストール済み : バンドル添付のCD-ROMからのインストールが必要となります。
 *1:OSやアプリケーションのバックアップ媒体としてプログラムCDが添付されています。カスタムメイドによりCD-ROMドライブなしの本体を選択した場合でも、再インストールや一部機能使用時には別途CD-ROMドライブが必要となります。
 **2:各シリーズのプレインストールOSは下記のとおりとなります。
 Windows®XP Proモデル:Microsoft®Windows®XP Professional(Service Pack1 バンドル、NU Eシリーズでは未対応。)
 Windows®2000モデル:Microsoft®Windows®2000 Professional(Service Pack3、NU EシリーズではService Pack2)
 Windows®XP Homeモデル:Microsoft®Windows®XP Home Edition
 Windows®Meモデル:Microsoft®Windows®Millennium Edition
 プレインストールOSは別売りのパッケージ商品と一部異なります。再インストールする場合はカバリCDを利用して下さい。*3:ServicePack1はバンドルとなります。*4:NU EシリーズではServicePack2となります。*5:NA/NUシリーズではカスタムメイドでセキュリティボタン選択時、NU E/NU Bシリーズ除く。*6:カスタムメイドで指紋センサー選択時、NU E/NU B/MR/MGシリーズ除く。*7:カスタムメイドでスマートカードホルダー選択時、NU E/NU B/MR/MG/MCシリーズ除く。*8:カスタムメイドでCD-R/RWドライブまたはDVD-ROM&CD-R/RWドライブ選択時、NU E/NU B/MCシリーズ除く。*9:カスタムメイドでDVD-ROM&CD-R/RWドライブ選択時、NU E/NU B/MCシリーズ除く。*10:カスタムメイドで親指シフトキーボードに変更時、NU E/NU Bシリーズ除く。*11:ハードウェアの構成またはアプリケーションの機能によってはCD-ROMが必要となる場合があります。この場合、CD-ROMを認めたいドライブ装置が別途必要となります。*12:NU E/NU Bシリーズ除く。*13:NU Eシリーズ除く。

導入支援からユーザーのスキルアップ講習まで、万全のサポート体制。

導入支援

システムスタートアップサービス	お客様のシステムに最適な構成設計からソフトウェアのインストール・環境設定まで、専門スタッフがオンサイトで実施します。また、導入後の構成変更、アプリケーションの追加等にも柔軟に対応します。
-----------------	---

運用

Q&A	HelpDesk	企業内のパソコンユーザーからのソフトウェアに関する質問を受け付け、専門スタッフが直接回答します。
障害修理	SupportDesk Product 基本	万一の故障の際にはOSQ One-stop Solution Center の専門スタッフが迅速に対応します。また、ハード障害の対応履歴をお客様専用ホームページでご提供します。24時間サポートや定期点検、ソフトウェアサポート等お客様のニーズに合わせた豊富なサービスメニューもご用意しております。詳細は、SupportDeskのホームページをご覧ください。http://www.fujitsu-osc.ne.jp/
	ハードウェア保守サービス	万一の故障の際には専任スタッフがお客様先に訪問し、速やかに修理作業を行います

教育/研修

富士通マイゼミナール	全国60会場150教室で、「表計算」や「データベース」、「セキュリティ」などのさまざまなコースを開催しており、お客様の目的に合わせて受講できます。また「パソコン検定」や「XML」、「初級システムアドミニストレータ」などの資格取得のためのコースも開催しております。詳細は、富士通オフィス機器(株)のホームページをご覧ください。http://www.fom.fujitsu.com/ 富士通マイゼミナールに関するお問合せ 東京(03)255-4711 名古屋(052)239-1181 大阪(06)949-4137
富士通研修サービス	初心者/シニア向けのパソコン教室を全国約100箇所で開催。また、スキル診断から行う企業の総合人材育成や、業務マニュアルの作成など多彩なカリキュラムで最適な研修ソリューションを提供いたします。詳細は、(株)富士通ラーニングメディアのホームページをご覧ください。http://www.knowledgewing.com/ 富士通ラーニングメディアに関するお問合せ 東京(03)3733-9346

本製品には、有寿命部品(LCD、HDD等)が含まれており、長時間連続で使用した場合、早期の部品交換が必要になります。 TFT液晶ディスプレイは、高度な技術を駆使し一画面上に235万個以上(解像度1024×768の場合)の画素(ドット)より作られております。そのため、画面の一部に点灯したドットや、常時点灯するドットが存在する場合がありますが、これは故障ではありませんので、予めご了承ください。 本パソコンで使用している液晶ディスプレイは製造工程により、各製品で色合いが異なる場合があります。また、液晶ディスプレイの特質上、温度変化などで多少の色むらが発生する場合があります。 PCCardStandard準拠の各種PCカードを、スロットから挿抜する際は、電源(主電源スイッチ)の切断が必要になる場合があります。 Microsoft®Windows®XP Professional、Microsoft®Windows®XP Home Edition、Microsoft®Windows®2000 Professional、Microsoft®Windows®Millennium Edition対応ソフトのバージョンレベル等についてはご購入の際に予めご確認ください。 ソフトウェアによっては、本体以外に光磁気ディスクドライブ等の周辺機器が必要となる場合があります。 本製品は「外国為替及び外国貿易法」に基づく規制物資が含まれております。海外に輸出される場合は、同法に基づき許可が必要となります。ただし、持ち帰る前提とした個人使用の場合等、不要となる場合があります。 このカタログのディスク容量は1GB = 1000 × 1000 × 1000Byte換算値です。1GB = 1024 × 1024 × 1024Byte換算のものとは表記上容量でも、実容量は少なくなりますのでご注意ください。 パソコン本体および周辺機器は日本国内仕様です。海外での保守サービス及び技術サポートは行っておりません。 本製品の補修用性能部品(製品の機能を維持するために必要な部品)の保有期間は、製造終了後5年間です。誤操作や故障などにより、本パソコンの記憶内容が失われたり、使用できない場合がございます。これによる損害等の責任は一切負いませんのであらかじめご了承ください。 Intel、Celeron、PentiumおよびIntel Insideロゴは、Intel Corporationの商標または登録商標です。Microsoft、Windowsは、米国マイクロソフトコーポレーションの米国及びその他の国における登録商標です。OADGは、オープン・アーキテクチャ推進協議会の商標です。ATI、RAGE MOBILITY、MOBILITY RADEONはATI Technologies Incの商標です。記載されている会社名、製品名は各社の登録商標または商標です。



R100 このカタログは、100%再生紙及び大豆油インキを使用しています。

富士通がすべてのビジネスシーンにおすすめするMicrosoft® Windows® XP Professional

FMV-LIFEBOOKについてのお問合せ、ご用命は下記にお申し付けください。

富士通株式会社

インターネットで最新の製品情報、ソフトウェアレベルアップ情報などをご覧ください。
 富士通パソコン情報サイト「FMWORLD.NET」(http://www.fmworld.net/)

技術的なご質問、ご相談は下記の窓口まで。
 富士通パーソナル製品に関するお問合せ窓口 ☎0120 950 222(キューゴーマル フジソウ)
 [お問合せ時間 9:00 - 17:00(土・日・祝日およびシステムメンテナンス日を除く)]

注意:電話番号はお間違えないよう、お確かめの上おかけくださいませうお願いいたします。

このカタログは、2003年1月現在のものです。改良のため予告なしに仕様・デザイン等を変更することがあります。印刷の都合によりカタログの商品写真と実物では色彩が異なる場合があります。 画面は、ハコム合成です。 CB1924-2 2003年1月K

FMV LIFEBOOK

FUJITSU
 THE POSSIBILITIES ARE INFINITE

それは、ビジネスニーズを計算し尽くした高性能。
 最前線で選ばれているのは、このノート。



ハイスペックを追求するか、機動力で差をつけるか。
そのビジネススタイルに、確かな答え。

PERFORMANCE

A4 Note

14.1型XGA
or
15型XGA
or
15型SXGA+



FMV-7000NA3

A4ハイエンド

NA series



モバイル Intel® Pentium® 4 プロセッサ
2.40GHz-M搭載可能。
拡張性に優れたマルチベイ構造を採用。

- CPU Pentium®4プロセッサ-M
1.80GHz or 2GHz or 2.20GHz or 2.40GHz
- ベイ マルチベイ

14.1型XGA
or
15型XGA
or
15型SXGA+



FMV-7170NU3
FMV-716NU3

A4スタンダード

NU series



拡張性に優れたマルチベイ構造を採用。

- CPU Pentium®4プロセッサ 1.70GHz-M
Celeron®プロセッサ 1.60GHz
- ベイ マルチベイ

15型XGA



FMV-612NU2/E

15型 A4 エントリー

NUE series

15型XGAの大画面液晶を搭載。
ビジネスニーズの高い
CD-ROM、FDD、LANを同時内蔵。

- CPU Celeron®プロセッサ 1.20GHz

14.1型XGA



FMV-716NU3/B

14.1型 A4 エントリー

NUB series

ビジネスニーズの高い
CD-ROM、FDD、LAN同時内蔵の
新筐体モデル。

- CPU Celeron®プロセッサ 1.60GHz

EXPANSION

とどまることなく進化しつづけるビジネスシーン。その最先端を走るビジネスパーソンたちに、選ばれ続けるノートパソコンがある。

——— FMV-LIFEBOOKシリーズ。 ———

モバイル Intel® Pentium® 4 プロセッサ-M搭載のハイエンド、NAシリーズから薄さ21.8mm/軽さ約1.29kgの
B5コンパクト、MCシリーズまでそろった多彩なラインアップに、14.1型液晶搭載のA4エントリーモデルNUBシリーズを新たに追加。
オフィスで、外出先で、富士通のビジネスパソコンならではのクオリティの高いパフォーマンスが、ビジネスを前進させる原動力になります。

PERFORMANCE

14.1型XGA
マルチベイ
搭載



FMV-7180MR3

A4スリム

MR series

32.5mmのスリムボディに
モバイル Intel® Pentium® 4 プロセッサ-Mを搭載。

- CPU Pentium®4プロセッサ 1.80GHz-M
- 薄さ/軽さ 32.5mm/約2.4kg
- 稼働時間 最大約5.8時間*1

*1:増設用バッテリー搭載時

13.3型XGA
マルチベイ
搭載



FMV-6120MG3
FMV-612MG3

大画面スリムモバイル

MG series

13.3型の大画面液晶と29.5mmのスリムボディを両立。

- CPU Pentium®IIIプロセッサ 1.20GHz-M
Celeron®プロセッサ 1.20GHz
- 薄さ/軽さ 29.5mm/約1.7kg
- 稼働時間 最大約6時間*1

*1:増設用バッテリー搭載時

10.4型XGA



FMV-670MC3

B5コンパクトモバイル

MC series

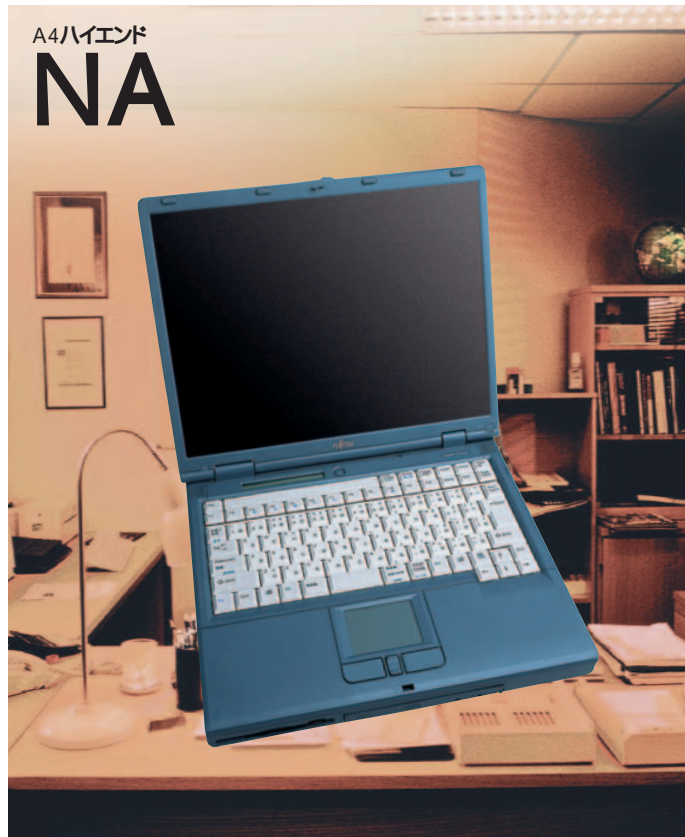
コンパクトボディに
操作性に優れたタッチパネルも搭載可能。

- CPU 超低電圧版Celeron®プロセッサ 700MHz
- 薄さ/軽さ 21.8mm/約1.29(1.34**2)kg
- 稼働時間 最大約4時間

*2:タッチパネルモデルでの値

Mobile Note

MOBILITY



FMV-7000NA3 *:カスタムメイドで仕様変更が可能です。

CPU*	液晶*	メモリ*	HDD*	ベイ	通信*
Pentium®4-M 1.80/2/2.20/2.40GHz	14.1TFT 1024×768 15 TFT 1024×768 15 TFT 1400×1050	128MB	20GB	24倍速 CD-ROM (マルチベイ)	FDD LAN

最新、最高速CPU、モバイル Intel® Pentium® 4 プロセッサ 2.40GHz-M 搭載可能。LIFEBOOKシリーズ最高のスペックが、ここにある。

モバイル Intel® Pentium® 4 プロセッサ-M搭載
 高度なビジネスアプリケーションや3Dグラフィックスもストレスなく処理でき省電力性にも優れた、2次キャッシュ512KB内蔵のモバイル Intel® Pentium® 4 プロセッサ-Mを搭載。ACアダプタ使用時とバッテリー使用時でクロック周波数を使い分ける拡張版SpeedStepテクノロジーを搭載しています。クロック周波数は1.80GHz/2GHz/2.20GHz/2.40GHzをカスタムメイドで選べます。

15型/14.1型から選べる液晶カスタムメイド
 液晶画面は標準仕様で14.1型XGAを採用。用途に合わせて15型XGA/15型SXGA+の大画面液晶にカスタマイズすることもできます。



ハイパフォーマンスを実現する充実の基本性能
 最新チップセット、ATI® RADEON™ IGP 340M/Ali M1535+を搭載。CPUとの組み合わせによりシステムバス400MHzを実現します。また、メモリにはSDRAMの約2倍の高速処理をもたらすDDR SDRAMを採用しています。

ニーズに合わせてシステム構成を変更できるマルチベイ
 マルチベイには、標準仕様のCD-ROMと交換してCD-R/RWやDVD-ROM & CD-R/RWのドライブなどを装着可能。本体購入後も、ニーズに合わせたシステム構成ができます。



従来の約40倍の転送速度を実現するUSB2.0対応
 USB2.0の転送速度は、最大で480Mbps。動画など、大容量データのCD-R/RWやMOへの転送もスムーズです。

IEEE802.11a準拠の高速ワイヤレスLANに対応
 カスタムメイドにより、ワイヤレスLAN機能を内蔵可能。IEEE802.11a(5.2GHz)とIEEE802.11g(2.4GHz)の2つの規格から選択できます。特にIEEE802.11aでは最大で54Mbpsのデータ転送に対応し、快適なケーブルレス通信を実現することができます。

カスタムメイドで選べる豊富なセキュリティ機能
 指紋センサー、セキュリティボタン、スマートカードのほか、IPSec暗号化通信時にCPU負荷を軽減するセキュリティ対応LANを選択可能。不正使用や通信時の情報漏洩を防止する、多彩かつ高度なセキュリティメニューを用意しました。



FMV-7170NU3 *:カスタムメイドで仕様変更が可能です。

CPU	液晶*	メモリ*	HDD*	ベイ	通信*
Pentium®4-M 1.70GHz	14.1TFT 1024×768 15TFT 1024×768 15TFT 1400×1050	128MB	20GB	24倍速 CD-ROM (マルチベイ)	FDD LAN

豊富なカスタムメイドメニューとマルチベイで、充実の基本性能を思いのままに使いこなす。

高速CPUとDDR SDRAMによる高速処理
 CPUは2次キャッシュ512KB内蔵のモバイル Intel® Pentium® 4 プロセッサ 1.70GHz-Mと、モバイル Intel® Celeron® プロセッサ 1.60GHzをラインアップ。最新チップセットATI® RADEON™ IGP 340M/Ali M1535+を搭載し、CPUとの組み合わせによりシステムバス400MHzを実現します。また、メモリにはSDRAMの約2倍の高速処理をもたらすDDR SDRAMを採用しています。

15型/14.1型から選べる液晶カスタムメイド
 液晶画面は標準仕様で14.1型XGAを採用。用途に合わせて15型XGA/15型SXGA+の大画面液晶にカスタマイズすることもできます。



ニーズに合わせてシステム構成を変更できるマルチベイ
 マルチベイには、標準仕様のCD-ROMと交換して、CD-R/RWやDVD-ROM & CD-R/RWのドライブなどを装着可能。本体購入後も、ニーズに合わせたシステム構成ができます。



IEEE802.11a準拠の高速ワイヤレスLANに対応
 カスタムメイドにより、ワイヤレスLAN機能を内蔵可能。IEEE802.11a(5.2GHz)とIEEE802.11g(2.4GHz)の2つの規格から選択できます。特にIEEE802.11aでは最大で54Mbpsのデータ転送に対応し、快適なケーブルレス通信を実現することができます。

カスタムメイドで選べる豊富なセキュリティ機能
 指紋センサー、セキュリティボタン、スマートカードのほか、わずかなCPU負荷でIPSec暗号化通信ができるセキュリティ対応LANを選択可能。不正使用や通信時の情報漏洩を防止する、多彩かつ高度なセキュリティメニューを用意しました。

FMV-716NU3 *:カスタムメイドで仕様変更が可能です。

CPU	液晶*	メモリ*	HDD*	ベイ	通信*
Celeron® 1.60GHz	14.1TFT 1024×768 15TFT 1024×768 15TFT 1400×1050	128MB	20GB	24倍速 CD-ROM (マルチベイ)	FDD LAN



FMV-612NU2/E *:カスタムメイドで仕様変更が可能です。

CPU	液晶	メモリ*	HDD*	ベイ	通信
Celeron® 1.20GHz	15 TFT 1024×768	128MB	20GB	24倍速 CD-ROM (固定)	FDD LAN

大画面液晶を搭載し、CD-ROM/FDD/LAN同時内蔵。充実の基本装備を集約。

スリムなボディに15型XGA大画面液晶を搭載
 薄さ35mmのスリムなボディながら、液晶は15型XGAの大画面を採用。webブラウザの情報を見ながらの文書作成など、マルチ画面での作業にもゆとりをもって対応できます。



ハイパフォーマンスを実現する充実の基本性能
 モバイル Intel® Celeron® プロセッサ 1.20GHzを採用し、システムバスクロック133MHzのパフォーマンスを実現。さらにPC133対応メモリやUltraDMA/100対応のハードディスクを搭載するなど、充実のスペックが満載です。

企業ニーズの高いシステム構成
 企業ニーズの高いCD-ROM、FDD、LANを同時内蔵。ビジネスに求められる機能をあますところなく搭載しています。



カスタムメイドにも対応
 メモリ最大512MB、HDD最大40GBまでカスタムメイドで増設が可能。また、ポインティングデバイスやアプリケーションなども選択でき、ニーズに合わせて、細かく仕様を選択することができます。



FMV-716NU3/B *:カスタムメイドで仕様変更が可能です。

CPU	液晶	メモリ*	HDD*	ベイ	通信
Celeron® 1.60GHz	14.1TFT 1024×768	128MB	20GB	24倍速 CD-ROM (固定)	FDD LAN

スタイリッシュなボディに、CD-ROM、FDD、LAN 同時内蔵のユーザビリティを実現。

企業ニーズの高いシステム構成
 薄さ38.6mmのスリムボディに企業ニーズの高いCD-ROM、FDD、LANを同時内蔵。また、汎用性の高いUSBポートを4ポート搭載し、ビジネスに求められる機能をあますところなく搭載しています。

高速CPUとDDR SDRAMによる高速処理
 2次キャッシュ512KB内蔵のモバイル Intel® Celeron® プロセッサ 1.60GHzを搭載。最新チップセットATI® RADEON™ IGP 340M/Ali M1535+を搭載し、CPUとの組み合わせによりシステムバス400MHzを実現します。また、メモリにはSDRAMの約2倍の高速処理をもたらすDDR SDRAMを採用しています。

選択可能な光ファイル装置
 標準仕様のCD-ROMをカスタムメイドでCD-R/RWとDVD-ROM & CD-R/RWのドライブに変更可能。ニーズに合わせた選択が可能です。



カスタムメイドにも対応
 メモリやHDDといった基本的な仕様だけでなく光ファイル装置やポインティングデバイスなどもカスタムメイドで選択が可能。ニーズに合わせて、細かく仕様を選択することができます。



FMV-7180MR3

*1:カスタムメイドで仕様変更が可能です。*2:増設用バッテリー搭載時。

CPU	液晶	メモリ*	HDD**	ベイ**	薄さ/軽さ	稼働時間**	通信**
Pentium®4-M 1.80GHz	14.1TFT 1024×768	128MB	20GB	ウエイト セイバー	32.5mm/ 約2.4kg	最大 約5.8時間	LAN

モバイル Intel® Pentium® 4 プロセッサ 1.80GHz-M搭載。ハイスペックと優れたモバイル性が、高い次元で融合。

モバイル Intel® Pentium® 4 プロセッサ-M搭載
高度なビジネスアプリケーションや3Dグラフィックスもストレスなく処理でき、省電力性にも優れた2次キャッシュ512KB内蔵のモバイル Intel® Pentium® 4 プロセッサ-Mを搭載。

ハイパフォーマンスを実現する充実の基本性能
チップセットにIntel® 845MPを搭載。CPUとの組み合わせによりシステムバス400MHzを実現します。また、メモリにはSDRAMの約2倍の高速処理をもたらすDDR SDRAMを採用しています。

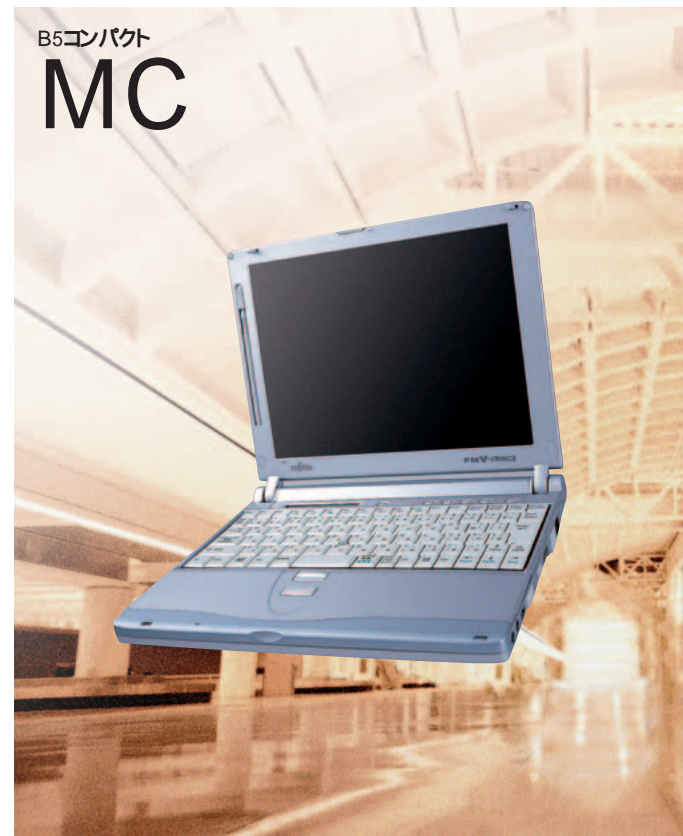
システム構成を変更できるモバイルマルチベイ
モバイルマルチベイには、CD-ROM、FDD、CD-R/RW、DVD-ROM&CD-R/RWのドライブなどを装着可能。本体購入後も、ニーズの変化に合わせてシステム構成ができます。



高性能を搭載しながらスリムボディを追求
高性能CPU、モバイル Intel® Pentium® 4 プロセッサ-Mと拡張性に優れたモバイルマルチベイを搭載しながら、薄さわずか32.5mmのスリムボディを実現しています。

カスタムメイドで選べる豊富なセキュリティ機能
本体起動時や、レジューム時のセキュリティを高め、第三者による不正使用を制限するセキュリティボタンを標準装備。そのほかスマートカードや、IPSec暗号化通信時にCPU負荷を軽減するセキュリティ対応LANをカスタムメイドで選択可能。不正使用や通信時の情報漏洩を防止する、多彩かつ高度なセキュリティメニューを用意しました。

IEEE802.11b準拠のワイヤレスLANに対応可能
カスタムメイドにより、ワイヤレスLAN機能を内蔵可能。IEEE802.11b(2.4GHz)に準拠した無線通信により、快適なケーブルレス通信を実現することができます。



FMV-670MC3

*1:カスタムメイドで仕様変更が可能です。*2:タッチパネルモデルでは約1.34kg。*3:バッテリーパックし路開時。

CPU	液晶	メモリ*	HDD**	薄さ/軽さ*	稼働時間**	通信**
Celeron® 700MHz ULV	10.4TFT 1024×768	128MB	20GB	21.8mm/ 約1.29kg	最大 約4時間	LAN

モバイルシーンでの優れたパフォーマンスをあらゆる角度から追求した、コンパクトモバイルモデル。

高解像度10.4型XGA液晶搭載
従来のSVGAに比べ約1.6倍の表示可能領域を持つ10.4型XGA液晶を搭載。

モバイルでの快適な操作性を実現
ペンタッチ機能で画面に直接ポインティングが可能なタッチパネルを搭載可能。また、低反射型液晶の採用により照明などの映り込みも抑えられ、見やすく快適にお使いいただけます。

ローテーション表示機能
画面の回転機能に対応し、簡単なキー操作で画面の表示内容を90°/180°/270°と回転させることができます。ペンタッチ機能と併用すれば、相手と向かい合いながらの操作が簡単に行えますので、対面プレゼンテーションに便利です。

IEEE802.11b準拠のワイヤレスLAN搭載モデル
ワイヤレスLAN機能にも対応可能。ワイヤレスLAN搭載モデルではIEEE802.11b(2.4GHz)に準拠した無線通信により、快適なケーブルレス通信を実現することができます。

優れた基本性能と拡張性をコンパクトボディで実現
CPUは省電力性に優れた超低電圧版 モバイル Intel® Celeron® プロセッサ 700MHzを採用。また、薄さ21.8mmのスリムボディながら、PCカードスロットを2基搭載。コンパクトモバイルでも抜群の拡張性です。

不正使用を防ぐセキュリティボタン
セキュリティボタンを標準装備。本体起動時や、レジューム時のセキュリティを高め、第三者による不正使用を制限します。



FMV-6120MG3

*1:カスタムメイドで仕様変更が可能です。*2:増設用バッテリー搭載時。

CPU	液晶	メモリ*	HDD**	ベイ**	薄さ/軽さ	稼働時間**	通信**
Pentium®M-M 1.20GHz	13.3TFT 1024×768	128MB	20GB	ウエイト セイバー	29.5mm/ 約1.7kg	最大 約6時間	LAN

13.3型大画面液晶を29.5mmのスリムボディに搭載。しかも、最大約6時間連続稼働を実現したスタミナモバイル。

13.3型XGAの大画面液晶を搭載
軽量約1.7kgのスリムボディでありながら、大画面13.3型XGA液晶を搭載。外出先での1対1の対面プレゼンテーションも効果的に行えます。

最大約6時間のロングバッテリーライフ
省電力CPUや大容量バッテリーの採用に加え、冷却ファンにかかる電力を抑えるなど、徹底した省電力設計を実施。最大約6時間の連続稼働を可能にしました。

充実の基本性能を満載
拡張メモリスロットを2基装備し、最大で1GBまで増設可能。チップセットにはIntel® 830MGを採用し、システムバスクロック133MHzのパフォーマンスを実現しました。

従来の約40倍の転送速度を実現するUSB2.0対応
USB2.0の転送速度は、最大で480Mbps。動画など、大容量データのCD-R/RWやMOへの転送もスムーズです。

システム構成を自在に変更できるモバイルマルチベイ
モバイルマルチベイには、CD-ROM、FDD、CD-R/RW、DVD-ROM&CD-R/RWのドライブなどを装着可能。本体購入後も、ニーズの変化に合わせてシステム構成ができます。



不正使用を防ぐセキュリティボタン
セキュリティボタンを標準装備。本体起動時や、レジューム時のセキュリティを高め、第三者による不正使用を制限します。

IEEE802.11b準拠のワイヤレスLANに対応可能
カスタムメイドにより、ワイヤレスLAN機能を内蔵可能。IEEE802.11b(2.4GHz)に準拠した無線通信により、快適なケーブルレス通信を実現することができます。

FMV-612MG3

*1:カスタムメイドで仕様変更が可能です。*2:増設用バッテリー搭載時。

CPU	液晶	メモリ*	HDD**	ベイ**	薄さ/軽さ	稼働時間**	通信**
Celeron® 1.20GHz	13.3TFT 1024×768	128MB	20GB	ウエイト セイバー	29.5mm/ 約1.7kg	最大 約5.2時間	LAN

小型携帯端末《Pocket LOOX》との連携(全機種)

FMV-LIFEBOOKシリーズと連携して、WordやExcelのデータ共有や、編集が可能です。また、スケジュール表やアドレス帳などのOutlookデータをシンクロすることができます。これにより、外出先での業務の効率化を実現します。

POCKET LOOX

最新のIntel®社製「PXA250アプリケーション・プロセッサ」を搭載。ワイヤレスで使い方がるBluetooth™を搭載。スタイリッシュなボディは薄さ17.5mmのコンパクトサイズ。リチウムイオンポリマーバッテリー採用により、長時間稼働を実現。SDカードとCFカード(Type 対応)の2スロットを標準搭載。240×320ドット、65,536色表示の3.5型反射型TFT液晶搭載。

*:予定表/連絡先/仕事/メモ/メールをパソコンと同期するためには、Outlook®98以降が必要となります。Outlook®2000以降推奨。

FMVカスタムメイドプラスサービス

パソコンの大量展開に向けた有償カスタマイズ・サービスです。ご注文いただいたパソコンに対し、お客様が作成されたマスタのインストール、ネットワークの設定、I/Oの組み込み、資産管理ラベルの貼付などのサービスを、生産工場内に設置した「FMVカスタムメイドプラスセンター」にて実施し、納入いたします。お客様先でのセットアップ作業負担を大幅に低減し、納入後すぐにパソコンをご利用いただける便利なサービスです。

その他、右記サービス実施時の付帯サービスとして、ご要望に応じ以下のサービスを提供します。

サービス対象本体の製造番号および配布先を記載した管理リスト表の作成
不要な標準添付品の抜取り(操作マニュアル等)

*1:本サービスの対象台数は50台以上となります。*2:(1)マスタインストール、サービスの同時手配が前提条件となります。*3:ドライバインストールを伴うI/O組込みの場合(2)マスタ開発、および(1)マスタインストールの同時手配が前提条件となります。その他、詳細につきましては、当社営業または販売パートナーまでお問合せください。

サービス名	サービス概要
(1)マスタインストール*	お客様があらかじめ作成されたマスタ、または(2)マスタ開発、サービスにて作成したマスタを対象パソコン本体にインストールし、BIOS設定を行います。
(2)マスタ開発**	ご指定の市販アプリやお客様個別アプリ、アプリのUPDATEモジュール、I/Oのドライバなどを対象パソコン本体にインストールし、大量展開用のインストールマスタを作成します。
(3)個別設定	お客様からご提供いただいたIPアドレス等の設定値に従い、対象パソコン1台毎にネットワーク環境、BIOS、指定アプリ等の個別設定を行い、設定情報を記録した管理ラベルを対象パソコン本体及び梱包箱に貼付します。
(4)ラベル作成	パソコン本体・梱包箱・添付品貼付用ラベル作成を行います(ex. 資産管理ラベル)
(5)ラベル貼付	(4)ラベル作成、サービスにて作成したラベル、またはお客様が作成されたラベルを、パソコン本体・梱包箱・添付品のご指定の位置に貼付します。
(6)添付品カスタマイズ	a)お客様に別途ご用意いただいた操作マニュアル、サブライプ等を、パソコン本体に同梱して出荷します。b)パソコン本体の製品保証書を、別途一括して納品します。
(7)I/O組込み**	PCMCIAカード、メモリなど、内蔵ハードウェアその他ハードウェア構成部品をパソコン本体に搭載し、接続、認識確認テストを行います。
(8)CD-ROM複写	お客様ご指定のCD-ROM媒体のコピー作業を行います(CD-R)

使用環境やレベルに合わせて選べるセキュリティ機能。

ウイルスによるシステム破壊、盗難、不正使用、通信時の情報漏洩など、ビジネスPCを取り囲むさまざまな危険から大切な機密情報を守るために、多彩なセキュリティ機能を用意しました。

セキュリティボタン

本体に装備された4つのボタンを正しい順序で押さなければ、本体の起動やスタンバイ状態からの復帰ができません。



夜間・休日や、外出中など、ユーザーが長時間席を外している間の第三者による不正利用を防止。さらに、本体ごと盗難にあった場合の情報漏洩も防ぐことができます。

指紋センサー*

指紋という生体的特徴を用いた高度なセキュリティ。本人受率率99%以上、他人受率率0.002%以下の精度で本人認証します。



ユーザーに大きな負担をかけずに、セキュリティレベルをアップしたいオフィスに最適。指一本で認証できるので、複雑なパスワードを憶える手間や、パスワードの漏洩のリスクを回避。第三者によるなりすましや情報の不正漏洩を防ぐことができます。

スマートカード*

スマートカード(ISO/IEC7816準拠)内に複数のセキュリティ情報を格納。カードとPIN(Personal Identification Number)入力で認証をします。



多人数のユーザーが不特定のパソコンを利用することが多いオフィスに最適。パスワードや秘密鍵、デジタル証明書といった複数のセキュリティ情報をカード内に格納することができ、重要な情報をハードディスク内に保存せず、ユーザー本人だけが安全に携帯することができます。

*:指紋センサーとスマートカードの併用はできません。

セキュリティレベル一覧

	セキュリティボタン	指紋センサー	スマートカード
電源ON時	-	-	-
BIOS起動時	-	-	-
OSログイン時	-	-	-
レジューム時	-	-	-
スクリーンセイバーの解除	-	-	-
アプリケーションの起動時	-	*	-

*:別売の開発キートが必要になります。

IPSecによる暗号化通信とセキュリティ対応LAN

Windows®XP Professional/Windows®2000/Windows®XP Home Editionモデルは、ネットワークでの通信データを暗号化するIPSecで通信時に情報漏洩の防止が可能。さらに、NA/NU/MRシリーズでは標準搭載のLANをカスタムメイドでセキュリティ対応LANに変更でき、IPSec処理のためにCPUにかかる負担を軽減します。

重要なデータをLANでやり取りすることが多く、暗号化は欠かせないオフィスに最適。セキュリティ対応LANは、CPUにかかる負担も少なくパソコンの処理スピードが大幅に落ちることがないので、業務への影響を気にせずに暗号化通信をすることができます。

その他のセキュリティ

ハードディスクデータ消去

OSからの削除やフォーマットだけでは、ハードディスクに記憶されたデータの残骸が残ることがあります。このデータは特殊なソフトウェアで取り出せる場合があり、悪意ある再利用者によって予期しない用途に使われる恐れがあります。そこで、パソコンの廃棄や譲渡の際、記録されたデータの流出を未然に防ぐために、ハードディスクのデータ消去ツールを標準添付(NUシリーズは除く)。ハードディスク上の全てのデータを消去し、再利用を防ぎます。より高度な完全データ消去をご希望の場合は「データ完全消去サービス」(有償)をご利用いただけます。サービス内容に関する詳細は、ホームページをご覧ください。データ完全消去サービス <http://www.fmworld.net/annnc/hdd/service.html>

強固なパスワードセキュリティ

HDDパスワード

HDDに直接セキュリティ設定が可能なHDDパスワード機能を装備。HDDを他のパソコンに取り付けて使用する場合に認証が必要となり、情報漏洩や不正使用を防止します。

BIOSパスワード

BIOSパスワードでは利用者用のユーザーパスワード、管理者用のスーパーバイザーパスワードを用意。2つのパスワードでより完璧なセキュリティを実現します。また誤ったパスワードを3回以上入力すると、警告音を発し、不正アクセスを防ぎます。

ウイルス対策

ウイルス駆除ツールNorton AntiVirus™ 2002を標準添付。Norton AntiVirus™ 2002はウイルス定義ファイルを用いて、ウイルスの侵入と感染を自動的にチェックします。インターネット経由で常にウイルス情報を最新のデータに更新するので、新種のウイルスも確実に検知・駆除できます。ウイルス定義ファイルの更新はNorton AntiVirus™ 2002インストール後90日間有効です。

盗難防止用ロック

Kensington社製マイクロセーバーセキュリティシステムに対応したワイヤーロック(別売)の取り付けに対応。PC本体の盗難を防ぎます。

セキュリティ機能一覧表

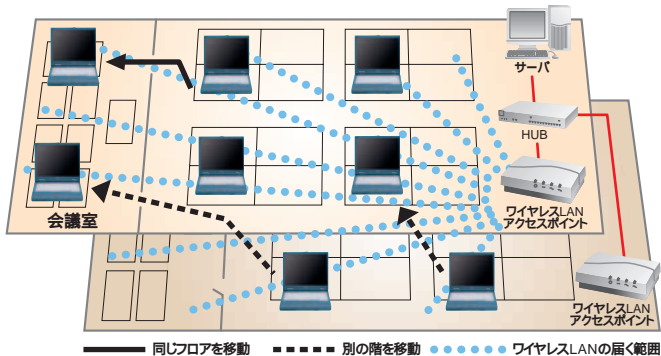
			NA	NU	Eシリーズ		MR	MG	MC	必要なハードウェア/ソフトウェア
					Bシリーズ	Mシリーズ				
本人認証	指紋認証	ログオン、スクリーン制御等			-	-				カスタムメイドで内蔵可能。NU E/NU B/MR/MGでは指紋認証装置(別売オプション)
	スマートカード認証	ログオン、スクリーン制御等			-	-				カスタムメイドで内蔵可能。
	セキュリティボタン	電源ロック、レジュームロック			-	-				MR/MG/MC標準装備。NA/NUはカスタムメイドで内蔵可能。
	サイン認証	ログオン、スクリーン制御等	-	-	-	-			*	SuperSign(オプション)
端末セキュリティ	本体の盗難防止	Kensington製キーロックに対応								-
	BIOSセキュリティ	BIOSパスワード								-
操作制限	ウイルス対策	スケジュール実行、常駐監視								Norton AntiVirus™ 2002(標準添付) Wake up on LAN
		ハードディスクデータ消去								ハードディスクデータ消去(標準添付)
データ保護	データ保護	HDDパスワード								-
		IPSecによる暗号化通信*2								-
		セキュリティ対応LAN*2								-
		バックアップメディアのセキュリティ								3.5インチ光磁気ディスクユニット-1.3GB(セキュリティ対応)外付オプション)

*1:タッチパネルのみサポート。*2:Windows®XP Professional, Windows®2000, Windows®XP Home Editionのみサポート。

高速&ワイヤレスの通信環境を実現するネットワーク機能。

ワイヤレスLAN

ケーブルレスな通信環境を実現するワイヤレスLANが内蔵可能。IEEE802.11aまたはIEEE802.11bに対応し、高速無線通信は有線ネットワーク上におけるノートPCの使用場所の制限を取り払い、よりシームレスで効率的なワークスタイルを可能にします。また、オプションのワイヤレスLANステーションはローミング機能にも対応。デスクから、会議室や別のフロアなどへ移動しながら使用する場合でも、LAN回線の切り替えを自動で行えるため、断線することがありません。さらに、セキュリティ規格IEEE802.1xに対応。安心してワイヤレスLANをお使いいただけます。*:別途Radiusサーバの構築が必要です。



ワイヤレスLANステーション・ワイヤレスLANカード使用上の注意
この機器の使用周波数は5.2GHz(IEEE802.11a)または2.4GHz(IEEE802.11b)です。IEEE802.11bで使用する周波数は、他のワイヤレスLANシステム、工場・医療用機器のほか、他のワイヤレスLANシステム、工場の製造ライン等で使用される免許を要する移動体識別用帯域無線局、免許を必要としない特定小電力無線局、アマチュア無線局(以下「他の無線局」と略す)が運用されています。
1.この機器の使用前に、近くに医療機関や工場がないことを確認してください。
2.万一、この機器と「他の無線局」との間に電波干渉が生じた場合には、速やかにこの機器の使用チャンネルを変更するか、使用場所を変えるか、または機器の運用を停止してください。
3. IEEE802.11aで使用する周波数は5.2GHzは、電波法により屋外での使用が禁止されています。屋外では使用しないください。
4.日本国外で使用された場合、当該国の電波に関する法令などに抵触する場合があります。日本国内で使用してください。
心臓用ペースメーカー等の医療機器からは22cm以上離れてご使用ください。推奨通信距離は伝送半径5m(IEEE802.11b)/半径15m(IEEE802.11a)以内ですが、壁の有無など使用環境により、通信可能距離は異なります。

シリーズ	カスタムメイド	ワイヤレスLANの対応	オプション
NA / NU	IEEE802.11a準拠またはIEEE802.11b準拠ワイヤレスLANを内蔵可能		
NU E / NU B	-		
MR / MG / MC	IEEE802.11b準拠ワイヤレスLANを内蔵可能		IEEE802.11a準拠またはIEEE802.11b準拠ワイヤレスLANカードで対応可能

効率的なシステム運用管理で管理者の負担とコストを削減。

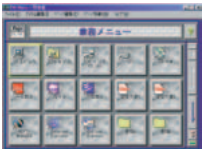
FMV-LIFEBOOKシリーズでは、「DeskView」をはじめとした充実のマネジメントツールでシステム運用管理を効率化。大規模なシステムにも柔軟に対応します。

システムトラブル防止

発生確率の高いトラブルについて、あらかじめ対応できるように、さまざまな予防ツールを用意。トラブルの発生を未然に防ぐことで管理の負担を軽減します。

ランチャー機能(FM-Menu機能)

いつも使うアプリケーションを、FM-Menuで大きくアイコン表示。見やすい上に、起動もワンクリックなので操作に迷うことがありません。エンドユーザーの操作環境をシンプルにすることで誤操作を減らし、システムトラブルを回避します。



操作抑止機能(あんしんパソコン機能)

スタートメニューやデスクトップに表示するプログラムアイコンを制限したり、メニュー制限(システムキー(Fnキー)を使った操作を制限することで、誤操作によるシステム破壊などを防ぎます。

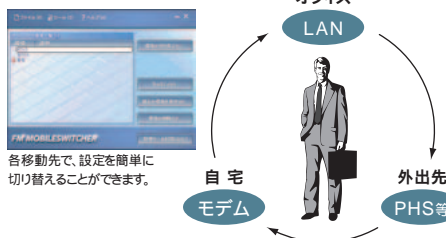
運用管理機能一覧表

			NA	NU	Eシリーズ	Bシリーズ	MR	MG	MC	必要なハードウェア/ソフトウェア
導入支援	システムトラブル防止	アイコン表示、メニュー表示制限 システムキーの操作抑止								FM-Menu(標準添付) [Windows®XPモデルではFMキー(別売)標準添付も必要になります。]
	資産管理機能	ハードウェア構成情報の自動収集*1 ハードウェア構成情報の抽出(CSV形式)*1			-	-				DeskView 5.2x(カスタムメイド)
	システム一括導入	同一システムの一括導入			-	-				SystemcastWizard(オプション)/DatacloningWizard(オプション)
	異常監視機能	ハードディスクの空き容量の監視*1 内蔵オプションの構成変更検知*1*2			-	-				DeskView 5.2x(カスタムメイド)
運用支援	電源管理機能	スケジュール電源管理*1 リモート電源ON/OFF*1			-	-				-
		Wake up on LAN								-
調査保守 & 対処	システム調査	ハードウェア故障チェック ソフトウェア版数チェック								FMV診断 FM Advisor
	リモートリカバリ機能	OSセットアップ*1*2*3 BIOS更新/設定*2*3								サーバ側には「クイックリカバリ」マネージャV1.1(オプション)またはSystemcastWizard(オプション)/DatacloningWizard(オプション)、MRシリーズではドライバが必要になります。 SystemcastWizard(オプション)/DatacloningWizard(オプション)
	バックアップ機能	システムバックアップ/再構築*3								

*1:Windows®Meでは未サポート。*2:LAN標準搭載モデルのみサポート。*3:Windows®XP Professional, Windows®XP Home Editionでは未サポート。

通信設定を簡単に切り替え

ネットワークの接続形態に応じて設定を簡単に切り替えることができる「FMモバイルスイッチャー」を標準添付。オフィスでのネットワーク接続や、自宅からのダイヤルアップ接続など、それぞれの接続環境に簡単操作で切り替えます。多様で複雑な企業ネットワーク下でも快適な通信環境をご利用いただけます。



各移動先で、設定を簡単に切り替えることができます。

システム調査

「使っているパソコンの様子がおかしい。でもなにが原因なのかわからない。」このような場合は「FMV診断」でパソコンの診断ができます。CPU、メモリ、ディスプレイ、モデム、サウンド、FDD、CD-ROMドライブ、ハードディスクの8項目についてハードウェアの診断を行い、診断結果から考えられる異常箇所を推定します。



バックアップ&システム一括導入

「SystemcastWizard(別売)」や「DatacloningWizard(別売)」は、ハードディスク全体の高速バックアップをとり、システムに異常が起きた場合には高速でシステム復元が可能です。さらに「SystemcastWizard」では、同一のディスクイメージの配信をクライアントPCへ高速で行えるため、クライアントの大量導入を効率的に行えます。

環境へのやさしさもFMVの性能のひとつ。「できること」から、「やること」へ。

私たちのモノづくりは、使い終わったあとのことまで考えています。

使いやすいくて、壊れにくい製品はもちろんのこと、使い終わったあとのことまで考える。それが、私たちのモノづくりです。環境に配慮した製品づくりに役立つ新技術の開発をはじめ、環境に貢献したソフト・サービスのためのシステムづくり、製品や部材のリサイクルなど、あらゆる角度から積極的に環境活動に取り組んでいます。

マグネシウム合金
マグネシウム合金のリサイクル技術を開発、再生材を使用。
(NA/NUシリーズの15型液晶モデルまたはMG/MCシリーズで使用。)

ハロゲンフリー樹脂
燃焼時にダイオキシンを発生させないハロゲンフリー樹脂を筐体部品に採用。

再生プラスチック
1998年よりLIFEBOOK筐体部品に再生プラスチックを採用。

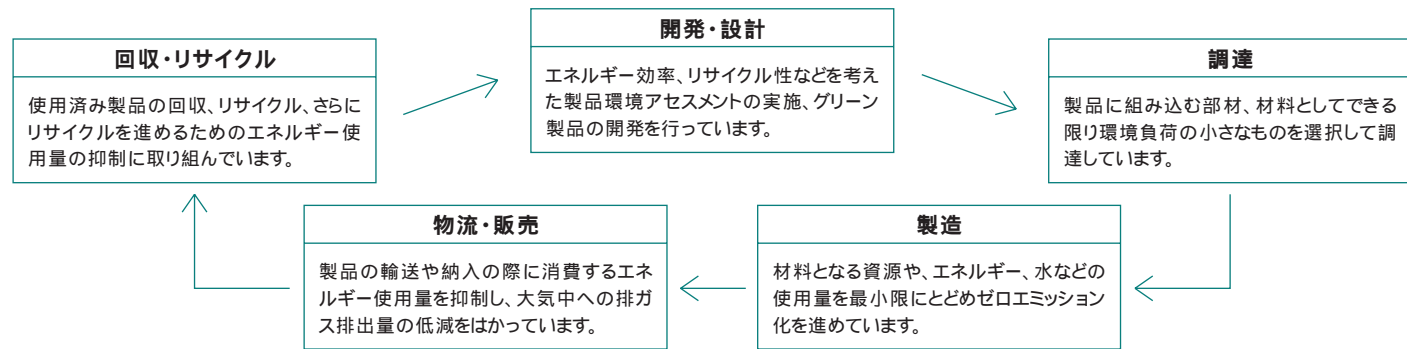


無鉛はんだ
人体に害のある鉛を使用しないはんだ技術を開発。

大豆油インキ使用包装箱
LIFEBOOKを梱包する段ボール箱の印刷に環境負荷の少ない大豆油インキを使用。

マニュアルの電子化
紙資源の節約への貢献を目的として、従来の印刷マニュアルを必要最低限におさえ、Webにて電子データ (HTML/PDF) で提供。(2000年より)

設計から、回収まで。ライフサイクルを通して環境保全に取り組んでいます。



私たちの環境への取り組みは、世界でも高い評価を受けています。

富士通は、アメリカダウ・ジョーンズ社が世界34カ国、2500社の中から選ぶ、サステナビリティ株指標のコンピュータ部門で3年連続トップにランキングされました。これは、私たちの環境理念や経営姿勢はもちろん、環境会計の実施、グリーン製品の開発、ゼロエミッション工場の実現など、多彩な環境活動が高く評価されたものです。



グリーン購入法
2001年4月から施行のグリーン購入法(国等による環境物品等の調達の推進に関する法律)に基づく調達の基本方針(判断の基準)に適合した製品です。

PCグリーンラベル制度
本製品はJEITA「PCグリーンラベル制度」の審査基準(2002年度版)をクリアしています。詳細は、Webサイト <http://www.jeita.or.jp/> をご覧ください。

国際エネルギースタープログラム
当社は、国際エネルギースタープログラムの参加事業者として本製品が国際エネルギースタープログラムの対象製品に関する基準を満たしていると判断します。

省エネ法
このカタログに記載した製品は「エネルギーの使用の合理化に関する法律(省エネ法)」で定められた2005年までに達成しなければならない目標基準値をクリアした製品です。
CLEAR 2005
省エネ法目標達成!

グリーン製品
当社の厳しい環境評価基準(省資源化、リサイクル設計、化学物質含有/使用規制、省エネルギー、環境情報の提供など)をクリアした地球環境に配慮した、「グリーン製品」として提供しています。(1998年より)

富士通りリサイクルシステム
2001年4月より「資源の有効な利用の促進に関する法律」が施行されました。当社では1998年より、法人のお客様から排出されるパソコンを「富士通りリサイクルシステム」(有料)にて回収、リサイクルし、資源の有効利用に取り組んでいます。詳細は以下のWebサイトをご覧ください。 <http://eco.fujitsu.com/eco19990827.html>

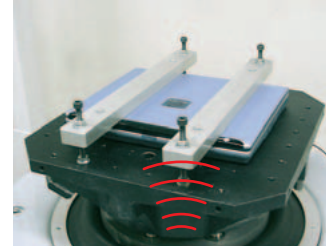
*PCグリーンラベル制度への各製品ごとの登録情報や、富士通の環境についての取り組みの詳細は、富士通ホームページ「環境のコーナー」をご覧ください。 <http://eco.fujitsu.com/>

富士通独自の厳しい評価基準が生み出す、高い信頼性。

FMV-LIFEBOOKシリーズは、落下、振動、開閉の繰り返しなど、さまざまな項目を厳しい評価基準でチェック。毎日、長時間使われるハードな環境にも耐え、大切なデータをしっかり守るビジネスPCとしての高い信頼性を実現しています。下記の評価基準は評価時のものであり、実際の耐久性を保証するものではありません。

ハードディスクのデータ保護

衝撃試験



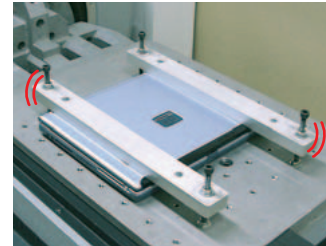
ノートPC本体に衝撃をあて、動作のチェックを行います。

落下試験



ノートPC本体を落下させ、本体強度のチェックを行います。

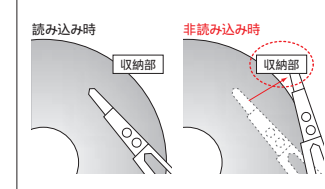
振動試験



ノートPC本体に振動をあて、動作のチェックを行います。

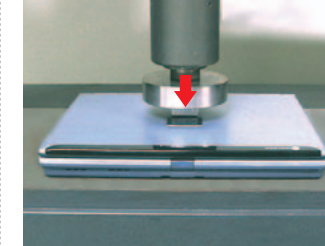
ロード・アンロード機能付きHDDを採用

FMV-LIFEBOOKシリーズに内蔵しているHDDはロード・アンロード機能を搭載。HDを読み込むためのヘッド部を、非読み込み時には収納できるようにし、万が一PCに衝撃が加わった際にHD盤面を傷つけてしまう危険を大幅に減らしました。



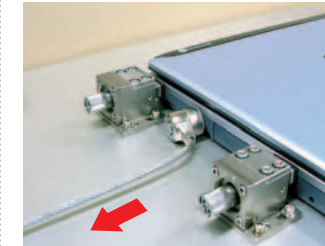
筐体の堅牢性

液晶部への一点加圧試験



液晶パネルの外側の一点に荷重を加え、液晶パネルの強度チェックを行います。

セキュリティワイヤー引張試験



ノートPCの盗難を防ぐセキュリティワイヤーの接続部の強度チェックを行います。

操作部分の耐久性

表示部開閉試験



液晶パネルの開閉動作を繰り返し、破損などがなく耐久性のチェックを行います。

コネクタの抜き差し試験

コネクタ部の耐久性を確認するため、電源アダプタ、USB、PS/2、PCカードなどの各種インタフェースに対し、それぞれコネクタの挿抜を繰り返し、強度のチェックを行います。

ネジの緩みを防ぐ「緩み防止ネジ」を採用

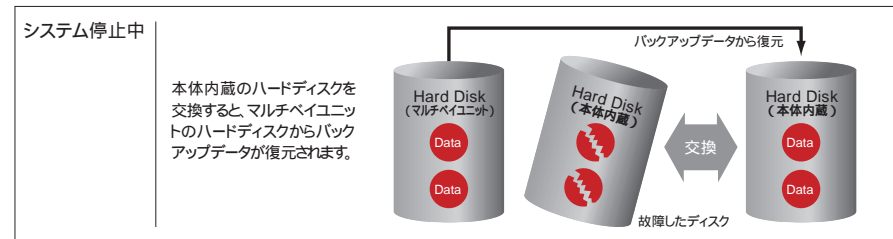
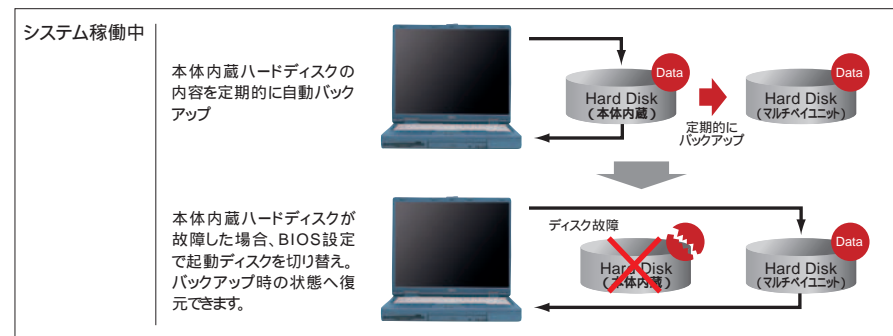
FMV-LIFEBOOKシリーズに使用しているネジには、特殊樹脂をネジ部に付着させる加工を施しています。ネジ表面の特殊樹脂により、ネジのゆるみを防止しているため、衝撃や振動に対してもノートPCの堅牢性を維持します。

StandbyDiskによるバックアップ機能

マルチベイオプションのバックアップ用内蔵ハードディスクユニット-60GBによりノートPC単体でのバックアップ機能が利用できます。

StandbyDiskにより、本体内蔵ハードディスクからマルチベイユニットのハードディスクへバックアップデータを定期的に自動保存。万一、本体内蔵ハードディスクが故障した場合でもBIOS設定により起動ディスクを切り替えることでバックアップ時の状態へ復元できます。さらに、システム停止後、故障した本体内蔵ハードディスクを交換すると、システム停止直前までのバックアップデータをコピーし、元の状態に復元することができます。

NA/NUシリーズで対応。Windows®Meでは未サポート。



カスタムメイド型名・価格一覧表(A4ノート)

本体を選択していただいた後、お客様のニーズに適したカスタムメイドメニューをお選びください。選択された本体、変更/追加オプションの価格を「お見積価格」に記入していただく、合計金額が算出できるようになります。
 注1:出荷後に変更/追加オプションを単独で出荷することはできません。注2:カスタムメイドで変更/追加したメモリモジュールは選択された本体のみに搭載できます。他の本体に搭載することはできません。

品名	OS	通信	光ファイル装置	型名	希望小売価格 税別	① 液晶	② CPU	メモリ	HDD	マルチベイ	通信	③ セキュリティ	ポインティングデバイス	キーボード	バッテリー	④ セカンドカラー*3	アプリケーション 1	アプリケーション 2
FMV-7000NA3	Windows® XP Pro	LAN	CD-ROM	FMVNA32C3	247,900円	14.1型XGA	Pentium®4-1.80GHz-M	DDR SDRAM 128MB(128MB x 1)	20GB	CD-ROMモデル CD-ROM	LAN	なし	フラットポイント	OADG	標準	プレミアムブルー	なし	なし
			なし	FMVNA32A3	237,700円	15型XGA FMCNXL1A2 +14,000円	Pentium®4-2GHz-M FMCNXP1A2 +40,000円	256MB(256MB x 1) FMCNXM3A5 +20,400円	30GB FMCNXD2A5 +8,500円	CD-R/RW FMCNXXWA5 +17,000円	LAN + モデム FMCNMDA4 +8,500円	セキュリティボタン*3 FMCNSBA4 +2,500円	フラットポイントなし + マウス(PS/2) ⁴ FMCNXMSA3 +800円	親指シフト & Japanist2002 ⁸ FMCNXXBA5 +4,200円	大容量 FMCNXBPA4 +3,400円	エレガンスレッド FMCNCL1A3 +800円	Office XP Personal ⁸ FMCNAP133 +22,100円	DeskView 5.22 ⁶ FMCNAP301 +3,000円
	Windows® 2000	LAN	CD-ROM	FMVNA32C2	247,900円	15型SXGA+ FMCNXL2A2 +24,000円	Pentium®4-2.20GHz-M FMCNXP2A2 +90,000円	384MB(128MB + 256MB) FMCNM3A4 +40,800円	40GB FMCNXD3A3 +17,000円	DVD-ROM&CD-R/RW FMCNXCBA3 +25,600円	LAN + 802.11aワイヤレスLAN + モデム*1 FMCNWLMA2 +25,000円	指紋センサー*4 FMCNFA5 +29,800円	フラットポイント + マウス(PS/2) FMCNMSPA1 +4,200円	*8:キーボード変更とアプリケーション1は同時選択不可	ミッドブルー FMCNCL2A3 +800円	Office XP Professional ⁸ FMCNAP134 +68,200円	*6:Windows®Meモデルは選択不可	
			なし	FMVNA32A2	237,700円	Pentium®4-2.40GHz-M FMCNXP3A2 +120,000円	512MB(256MB x 2) FMCNXM3A5 + FMCNM3A4 +61,200円	60GB FMCNXD4A2 +34,000円	CD-ROMなしモデル なし	LAN + 802.11aワイヤレスLAN*1 FMCNWLMA1 +14,400円	スマートカード FMCNSMAA3 +10,200円	フラットポイント + マウス(USB) FMCNMSUA1 +4,200円		クールシルバー FMCNCL4A3 +800円				
	Windows® Me	LAN	CD-ROM	FMVNA32C7	230,900円			1GB(512MB x 2) ¹ FMCNXM5A2 + FMCNM5A2 +142,800円	*1:Windows®XP Pro/2000のみ選択可能		セキュリティLAN + モデム*1 FMCNXSLMA3 +14,400円	セキュリティボタン + 指紋センサー*3*4 FMCNSBA4 + FMCNFA5 +32,300円	フラットポイント + マウス(光学式) FMCNMSKA1 +4,200円					
			なし	FMVNA32A7	220,700円						セキュリティLAN*1 FMCNXXLA3 +5,900円	セキュリティボタン + スマートカード*3 FMCNSBA4 + FMCNSMAA3 +12,700円	フラットポイント + ワイヤレスマウス*5 FMCNWMMA3 +12,800円					
FMV-7170NU3	Windows® XP Pro	LAN	CD-ROM	FMV3NU3C3	227,900円	14.1型XGA	Pentium®4-1.70GHz-M	DDR SDRAM 128MB(128MB x 1)	20GB	CD-ROMモデル CD-ROM	LANモデル LAN	なし	フラットポイント	OADG	標準	プレミアムブルー	なし	なし
			なし	FMV3NU3A3	217,700円	15型XGA FMCNXL1A2 +14,000円	Pentium®4-2GHz-M FMCNXP1A2 +40,000円	256MB(256MB x 1) FMCNXM3A5 +20,400円	30GB FMCNXD2A5 +8,500円	CD-R/RW FMCNXXWA5 +17,000円	LAN + モデム FMCNMDA4 +8,500円	セキュリティボタン*3 FMCNSBA4 +2,500円	フラットポイントなし + マウス(PS/2) ⁴ FMCNXMSA3 +800円	親指シフト & Japanist2002 ⁸ FMCNXXBA5 +4,200円	大容量 FMCNXBPA4 +3,400円	エレガンスレッド FMCNCL1A3 +800円	Office XP Personal ⁸ FMCNAP133 +22,100円	DeskView 5.22 ⁷ FMCNAP301 +3,000円
	Windows® 2000	LAN	CD-ROM	FMV3NU333	219,400円	15型SXGA+ FMCNXL2A2 +24,000円	Pentium®4-2.20GHz-M FMCNXP2A2 +90,000円	384MB(128MB + 256MB) FMCNM3A4 +40,800円	40GB FMCNXD3A3 +17,000円	DVD-ROM&CD-R/RW FMCNXCBA3 +25,600円	LAN + 802.11bワイヤレスLAN + モデム*2 FMCNWLMA2 +25,000円	指紋センサー*4 FMCNFA5 +29,800円	フラットポイント + マウス(PS/2) FMCNMSPA1 +4,200円	*8:キーボード変更とアプリケーション1は同時選択不可	ミッドブルー FMCNCL2A3 +800円	Office XP Professional ⁸ FMCNAP134 +68,200円	*7:Windows®XP Home/Meモデルは選択不可	
			なし	FMV3NU3C2	209,200円			512MB(256MB x 2) FMCNXM3A5 + FMCNM3A4 +61,200円	60GB FMCNXD4A2 +34,000円	CD-ROMなしモデル なし	LAN + 802.11aワイヤレスLAN*2 FMCNWLMA1 +27,000円	スマートカード FMCNSMAA3 +10,200円	フラットポイント + マウス(USB) FMCNMSUA1 +4,200円		クールシルバー FMCNCL4A3 +800円			
	Windows® XP Home	LAN	CD-ROM	FMV3NU3A2	217,700円			1GB(512MB x 2) ² FMCNXM5A2 + FMCNM5A2 +142,800円	*2:Windows®XP Pro/XP Home/2000のみ選択可能		セキュリティLAN + モデム*2 FMCNXSLMA3 +14,400円	セキュリティボタン + 指紋センサー*3*4 FMCNSBA4 + FMCNFA5 +32,300円	フラットポイント + マウス(光学式) FMCNMSKA1 +4,200円					
			なし	FMV3NU3C2	219,400円						セキュリティLAN*2 FMCNXXLA3 +5,900円	セキュリティボタン + スマートカード*3 FMCNSBA4 + FMCNSMAA3 +12,700円	フラットポイント + ワイヤレスマウス*5 FMCNWMMA3 +12,800円					
Windows® Me	LAN	CD-ROM	FMV3NU3C8	210,900円						LANなしモデル なし								
		なし	FMV3NU3A8	200,700円						モデム FMCNMDU5A +8,500円								
FMV-716NU3	Windows® XP Pro	LAN	CD-ROM	FMV3NUFC3	214,500円		Celeron®1.60GHz	SDRAM 128MB(128MB x 1)	20GB	CD-ROM(固定)	LAN	なし	フラットポイント	OADG	標準	プレミアムブルー	なし	なし
			なし	FMV3NUFA3	204,300円			192MB(128MB + 64MB) FMCNM1E2 +10,200円	30GB FMCNXD2E2 +8,500円		LAN	なし	フラットポイント + マウス(PS/2) FMCNMSPA1 +4,200円				Office XP Personal FMCNAP131 +22,100円	
	Windows® 2000	LAN	CD-ROM	FMV3NUFC2	214,500円			256MB(256MB x 1) FMCNXM3E2 +20,400円	40GB FMCNXD3E1 +17,000円		LAN	なし	フラットポイント + マウス(USB) FMCNMSUA1 +4,200円				Office XP Professional FMCNAP132 +68,200円	
			なし	FMV3NUFA2	204,300円			384MB(128MB + 256MB) FMCNM3E1 +40,800円			LAN	なし	フラットポイント + マウス(光学式) FMCNMSKA1 +4,200円					
	Windows® XP Home	LAN	CD-ROM	FMV3NUFC8	197,500円			512MB(256MB + 256MB) FMCNXM3E2 + FMCNM3E1 +61,200円			LAN	なし						
			なし	FMV3NUFA8	187,300円						LAN	なし						
Windows® Me	LAN	CD-ROM	FMV3NUFC7	197,500円						LAN	なし							
		なし	FMV3NUFA7	187,300円						LAN	なし							
FMV-612NU2/E	Windows® XP Pro	LAN	CD-ROM (固定)	FMV2NUECH3	201,200円	15型XGA	Celeron®1.20GHz	SDRAM 128MB(128MB x 1)	20GB	CD-ROM(固定)	LAN	なし	フラットポイント	OADG	標準	プレミアムブルー	なし	なし
			なし	FMV2NUFA3	204,300円			192MB(128MB + 64MB) FMCNM1E2 +10,200円	30GB FMCNXD2E2 +8,500円		LAN	なし	フラットポイント + マウス(PS/2) FMCNMSPA1 +4,200円				Office XP Personal FMCNAP131 +22,100円	
FMV-716NU3/B	Windows® XP Pro	LAN	CD-ROM (固定)	FMV3NUBFH3	194,900円	14.1型XGA	Celeron®1.60GHz	DDR SDRAM 128MB(128MB x 1)	20GB	CD-ROM(固定)	LAN	なし	フラットポイント	OADG	標準	プレミアムブルー	なし	なし
			なし	FMV3NUBFH2	194,900円			256MB(128MB + 128MB) FMCNM2B1 +20,400円	30GB FMCNXD2B1 +8,500円	CD-R/RW(固定) FMCNXXWB1 +17,000円	LAN	なし	フラットポイント + マウス(PS/2) FMCNMSPA1 +4,200円				Office XP Personal FMCNAP133 +22,100円	
	Windows® XP Home	LAN	CD-ROM (固定)	FMV3NUBFH8	177,900円			384MB(128MB + 256MB) FMCNM3B1 +40,800円	40GB FMCNXD3B1 +17,000円	DVD-ROM&CD-R/RW (固定) FMCNXCBB1 +25,600円	LAN	なし	フラットポイント + マウス(USB) FMCNMSUA1 +4,200円				Office XP Professional FMCNAP134 +68,200円	

お見積価格	本体	液晶	CPU	メモリ	HDD	マルチベイ	通信	セキュリティ	ポインティングデバイス	キーボード	バッテリー	セカンドカラー	アプリケーション 1	アプリケーション 2	合計金額
	円 +	円 +	円 +	円 +	円 +	円 +	円 +	円 +	円 +	円 +	円 +	円 +	円 +	円 +	円
型名															

本カスタムメイド型名・価格一覧表に掲載されております商品の価格体系につきましては、市場の実勢価格に近く、お客様にわかりやすい「希望小売価格」となっております。本カタログに掲載されております希望小売価格は、2003年1月15日現在の価格です。この価格は予告なしに変更する場合がありますので予めご了承ください。

アプリケーション1では文教のお客様向けにMicrosoft® Office XP Professionalアカデミック パックも用意しています。詳細につきましては当社営業または販売パートナーまでお問合せください。

カスタムメイド型名・価格一覧表(モバイルノート)

本体を選択していただいた後、お客様のニーズに適したカスタムメイドメニューをお選びください。選択された本体、変更/追加オプションの価格を「お見積価格」に記入していただき、合計金額が算出できるようになります。
注1:出荷後に変更/追加オプションを単独で出荷することはできません。注2:カスタムメイドで変更/追加したメモリモジュールは選択された本体のみに搭載できます。他の本体に搭載することはできません。

品名	OS	通信・他	型名	希望小売価格(税別)	液晶	CPU	メモリ	HDD	モバイルマルチベイ	通信	③ セキュリティ	ポインティングデバイス	キーボード	バッテリー	アプリケーション1	アプリケーション2	外付FDD	ポータリプリケータ			
FMV-7180MR3	Windows® XP Pro	LAN	FMV3MR2L3	269,500円	14.1型XGA	Pentium®4-1.80GHz-M	DDR SDRAM 128MB(128MB x 1)	20GB	なし(ウエイトセイバー)	LAN	セキュリティボタン	フラットポイント	OADG	標準	なし	なし					
	Windows® 2000	LAN	FMV3MR2L2	269,500円			256MB(256MB x 1) FMCNXM3R2 +20,400円	30GB FMCNXD2R3 +8,500円	FDD FMCNFD3 +8,500円	LAN + モデム FMCNMDR4 +8,500円	セキュリティボタン + スマートカード FMCNSMAA3 +10,200円	フラットポイント + マウス(PS/2) FMCNMSPA1 +4,200円			Office XP Personal FMCNAP133 +22,100円	DeskView 5.22 FMCNAP301 +3,000円					
FMV-6120MG3	Windows® XP Pro	LAN	FMV3MG9L3	215,500円	13.3型XGA	Pentium®III-1.20GHz-M	SDRAM 128MB(128MB x 1)	20GB	なし(ウエイトセイバー)	FMV-6120MG3 LAN	セキュリティボタン	フラットポイント	OADG	標準	なし	なし					
	Windows® 2000	LAN	FMV3MG9L2	215,500円			256MB(256MB x 1) FMCNXM3G5 +20,400円	30GB FMCNXD2G4 +8,500円	FDD FMCNFD3 +8,500円	LAN + モデム FMCNMDG4 +8,500円	セキュリティボタン + スマートカード FMCNSMAA3 +10,200円	フラットポイント + マウス(USB) FMCNMSUA1 +4,200円			Office XP Personal FMCNAP133 +22,100円	DeskView 5.22*1 FMCNAP301 +3,000円	外付けFDD(USB) FMCNFDG3P +7,600円	ポータリプリケータ (LAN付) FMCNPRC3L +7,600円			
	Windows® XP Home	LAN	FMV3MG9L8	198,500円			384MB(128MB + 256MB) FMCNM3R2 +40,800円	40GB FMCNXD3R2 +17,000円	CD-ROM FMCNCDR3 +10,200円	LAN + 802.11bワイヤレスLAN + モデム*1 FMCNWLMD3 +25,000円		フラットポイント + マウス(光学式) FMCNMSUA1 +4,200円			Office XP Professional FMCNAP134 +68,200円						
	Windows® Me	LAN	FMV3MG9L7	198,500円			512MB(256MB + 256MB) FMCNXM3R2 + FMCNM3R2 +61,200円	60GB FMCNXD4R2 +34,000円	CD-R/RW FMCNRWR4 +27,200円												
FMV-612MG3	Windows® XP Pro	LAN	FMV3MGCL3	195,500円	10.4型XGA	Celeron®1.20GHz	SDRAM 128MB(128MB x 1)	20GB	なし(ウエイトセイバー)	FMV-612MG3 LAN	セキュリティボタン	フラットポイント	OADG	標準	なし	なし					
	Windows® 2000	LAN	FMV3MGCL2	195,500円			256MB(256MB x 1) FMCNXM3G5 +20,400円	30GB FMCNXD2G4 +8,500円	FDD FMCNFD3 +8,500円	LAN + モデム FMCNMDG4 +8,500円	セキュリティボタン + スマートカード FMCNSMAA3 +10,200円	フラットポイント + マウス(USB) FMCNMSUA1 +4,200円			Office XP Personal FMCNAP133 +22,100円	DeskView 5.22*1 FMCNAP301 +3,000円	外付けFDD(USB) FMCNFDG3P +7,600円	ポータリプリケータ (LAN付) FMCNPRC3L +7,600円			
	Windows® XP Home	LAN	FMV3MGCL8	178,500円			384MB(128MB + 256MB) FMCNM3G2 +40,800円	40GB FMCNXD3G3 +17,000円	CD-ROM FMCNCDR3 +10,200円	LAN + 802.11bワイヤレスLAN + モデム*1 FMCNWLMD3 +25,000円		フラットポイント + マウス(光学式) FMCNMSUA1 +4,200円			Office XP Professional FMCNAP134 +68,200円						
	Windows® Me	LAN	FMV3MGCL7	178,500円			512MB(256MB + 256MB) FMCNXM3G5 + FMCNM3G2 +61,200円	60GB FMCNXD4G1 +34,000円	CD-R/RW FMCNRWR4 +27,200円												
FMV-670MC3	Windows® XP Pro	LAN	タッチパネルあり FMV3MCTL3	200,500円	10.4型XGA	Celeron®700MHz-ULV	SDRAM 128MB(128MB x 1)	20GB	なし(ウエイトセイバー)	LANモデル LAN	セキュリティボタン	クイックポイント	OADG	標準	なし	なし					
		LAN	タッチパネルなし FMV3MCL3	188,500円			256MB(256MB x 1) FMCNXM3C3 +20,400円	30GB FMCNXD2C3 +8,500円	FDD FMCNFD3 +8,500円	LAN + モデム FMCNMDC4 +8,500円	セキュリティボタン + 指紋センサー (タッチパネルあり、LAN/モデムモデル用) FMCNFSC1T +29,800円	クイックポイント + マウス(USB) FMCNMSUA1 +4,200円			DeskView 5.22*1 FMCNAP301 +3,000円	外付けFDD(USB) FMCNFDG3P +7,600円	ポータリプリケータ (LAN付) FMCNPRC3L +7,600円				
		モデム	タッチパネルあり FMV3MCTM3	200,500円			40GB FMCNXD3C2 +17,000円	CD-ROM FMCNCDR3 +10,200円	LAN + モデム FMCNMDG4 +8,500円	セキュリティボタン + 指紋センサー (タッチパネルなし、ワイヤレスLANモデル用) FMCNFSC1TW +29,800円	クイックポイント + マウス(光学式) FMCNMSUA1 +4,200円			Office XP Professional FMCNAP134 +68,200円							
		LAN	タッチパネルなし FMV3MCM3	188,500円			60GB FMCNXD4C1 +34,000円	CD-R/RW FMCNRWR4 +27,200円	LAN + モデム FMCNMDG5 +8,500円	セキュリティボタン + 指紋センサー (タッチパネルあり、ワイヤレスLANモデル用) FMCNFSC1N +29,800円											
	Windows® 2000	ワイヤレス LAN	タッチパネルあり FMV3MCTW3	217,000円			増設(バッテリー) FMCNBP1 +15,000円	DVD-ROM&CD-R/RW FMCNCR2 +35,800円	LAN + 802.11bワイヤレスLAN + モデム*1 FMCNWLMD4 +25,000円												
		LAN	タッチパネルあり FMV3MCMW3	205,000円																	
		LAN	タッチパネルあり FMV3MCTL2	200,500円																	
		LAN	タッチパネルなし FMV3MCL2	188,500円																	
	Windows® Me	モデム	タッチパネルあり FMV3MCTM2	200,500円																	
		LAN	タッチパネルあり FMV3MCM2	188,500円																	
		ワイヤレス LAN	タッチパネルあり FMV3MCTW2	217,000円																	
		LAN	タッチパネルなし FMV3MCMW2	205,000円																	
Windows® Me	LAN	タッチパネルあり FMV3MCTL7	183,500円																		
	LAN	タッチパネルなし FMV3MCL7	171,500円																		
	モデム	タッチパネルあり FMV3MCTM7	183,500円																		
	LAN	タッチパネルなし FMV3MCM7	171,500円																		

お見積価格	本体	液晶	CPU	メモリ	HDD	モバイルマルチベイ	通信	セキュリティ	ポインティングデバイス	キーボード	バッテリー	アプリケーション1	アプリケーション2	外付FDD	ポータリプリケータ	合計金額
	円 +	円 +	円 +	円 +	円 +	円 +	円 +	円 +	円 +	円 +	円 +	円 +	円 +	円 +	円 +	円 =

型名																	
----	--	--	--	--	--	--	--	--	--	--	--	--	--	--	--	--	--

本カスタムメイド型名・価格一覧表に掲載されております商品の価格体系につきましては、市場の実勢価格に近く、お客様にわかりやすい「希望小売価格」となっております。
本カタログに掲載されております希望小売価格は、2003年1月15日現在の価格です。この価格は予告なしに変更する場合がありますのでご了承ください。

アプリケーション1では文教のお客様向けにMicrosoft® Office XP Professionalアカデミック パックも用意しています。詳細につきましては当社営業または販売パートナーまでお問合せください。

多彩なカスタムメイドメニュー

<h3>① 液晶サイズ・解像度変更</h3> <p>NAシリーズ、NUシリーズではカスタムメイドで液晶サイズの選択が可能。14.1型XGA液晶と大画面15型XGA液晶、高解像度の15型SXGA+液晶の3種類から選択可能です。</p>	<h3>② CPU変更</h3> <p>NAシリーズではカスタムメイドでCPUの選択が可能。最新・最高速のモバイルIntel® Pentium® 4 プロセッサ-M 2.40GHzをはじめとして、1.80GHz、2GHz、2.20GHzの4種類からお選びいただけます。</p>	<h3>③ セキュリティ</h3> <p>用途に応じてさまざまな設定が可能なセキュリティ機能をカスタムメイドで用意しました。NUシリーズ、NUBシリーズを除く指紋センサー、セキュリティボタン、スマートカード、セキュリティ対応LANなど、用途に合わせて本体に内蔵でき、高度なセキュリティレベルを実現します。</p>	<h3>④ セカンドカラー</h3> <p>NAシリーズ、NUシリーズでは本体キーボード上部のパネルの色をカスタムメイドで変更可能。標準色のプレミアムブルーに対して、エレガンスレッド、ミストブルー、コンフォートグリーン、クールシルバーの4色の中から1色に変更できます。多数のパソコンを管理する際にも、用途やユーザー毎に色を変えることで効率的に管理できます。</p>
--	--	--	--



本体仕様一覧表

赤字で記した箇所はカスタムメイドで変更が可能です。カスタムメイドで選択する構成によって希望小売価格が変わります。

本体仕様一覧 ^{*1}		N A シ リ ーズ		N U シ リ ーズ		E シ リ ーズ		B シ リ ーズ				
品名	FMV-7000NA3		FMV-7170NU3		FMV-716NU3		FMV-612NU2/E		FMV-716NU3/B			
CPU	モバイル Intel® Pentium® 4 プロセッサ-M (拡張版インテル®SpeedStep®テクノロジ搭載)				モバイル Intel® Celeron® プロセッサ							
キャッシュメモリ (CPU内蔵)	2.40GHz		2.20GHz		2GHz		1.80GHz		1.70GHz			
チップセット	ATI® RADEON™ IGP 340M/Ali M1535 +				1.60GHz		1.20GHz		1.60GHz			
システムバス	400MHz				133MHz		400MHz					
メモ リ	標準/最大	標準128MB/最大1GB ^{**1} (DDR SDRAM/PC2100)				標準128MB/最大1GB ^{**1} (SDRAM/PC133)		標準128MB/最大640MB (DDR SDRAM/PC2100)				
	拡張メモリスロット (空)	2 (1)				1 (1)		1 (1)				
表 示 機 能	グラフィックアクセラレータ	チップセット内蔵										
	VRAM	標準16MB(16/32/64MBから選択可能、メインメモリと共用) ^{**13}				標準6MB (8/16/32MBから選択可能、 メインメモリと共用) ^{**13}		標準16MB (16/32/64MBから選択可能、 メインメモリと共用) ^{**13}				
機 能	内蔵ディスプレイ解像度、表示色数 ^{**2}	FLiバックライト付TFTカラー-LCD(1024×768ドットまたは1400×1050ドット、1677万色 ^{**15})				FLiバックライト付TFTカラー-LCD(1024×768ドット1677万色 ^{**15})		FLiバックライト付TFTカラー-LCD(1024×768ドット1677万色 ^{**15})				
	パネルサイズ	15型または14.1型				15型		14.1型				
機 能	ドットピッチ	0.2175mm(15型SXGA+)、0.297mm(15型XGA)、0.279mm(14.1型)				0.297mm		0.279mm				
	タッチパネル機能											
機 能	CRT表示	CRTのみ				最大1600×1200ドット(1677万色)		最大1600×1200ドット(1677万色)		最大1600×1200ドット(1677万色)		
	同時表示 ^{**3}	1024×768ドットまたは1400×1050ドットLCD:1677万色 ^{**15} / CRT:1677万色				1024×768ドットLCD:1677万色 ^{**15} / CRT:1677万色		1024×768ドットLCD:1677万色 ^{**15} / CRT:1677万色				
HDD (固定式) ^{**4}	20GB Ultra DMA/100											
CD-ROMドライブ ^{**5}	最大24倍速CD-ROMドライブ(着脱式)				最大24倍速CD-ROMドライブ(固定式)		最大24倍速CD-ROMドライブ(固定式)					
FDD	3.5インチFDD(3モード、固定式)											
マ ル チ メ ド イ ン タ ー フェ ース	ベイスロット	1スロット										
	ベイ	なし				最大1600×1200ドット(1677万色)		最大1600×1200ドット(1677万色)				
マ ル チ メ ド イ ン タ ー フェ ース	CD-ROM ^{**5}	DVD-R/DVD-RW ^{**5}				DVD-R/DVD-RW ^{**5}		DVD-R/DVD-RW ^{**5}				
	DVD-ROM & CD-R/RW ^{**5}	DVD-R/DVD-RW ^{**5}				DVD-R/DVD-RW ^{**5}		DVD-R/DVD-RW ^{**5}				
マ ル チ メ ド イ ン タ ー フェ ース	FDD	3.5インチFDD(3モード、着脱式) または外付け3.5インチFDD(3モード、USB接続)				3.5インチFDD(3モード、着脱式) または外付け3.5インチFDD(3モード、USB接続)		3.5インチFDD(3モード、着脱式) または外付け3.5インチFDD(3モード、USB接続)		外付け3.5インチFDD(3モード、USB接続)		
	バックアップ用HDD	60GB Ultra DMA/100										
マ ル チ メ ド イ ン タ ー フェ ース	PCカードスロット	リチウムイオン 10.8V 3400mAh										
	増設用バッテリー	リチウムイオン 10.8V 3400mAh										
キーボード	OAGD準拠93キー(Windowsキー・アプリケーションキー付) X キーピッチ19mm、キーストローク3mm)				OAGD準拠87キー (Windowsキー・アプリケーションキー付) (キーピッチ19mm、キーストローク3mm)							
内蔵ポインティングデバイス	フラットポインティングデバイス				フラットポインティングデバイス		フラットポインティングデバイス		フラットポインティングデバイス			
音源機能	チップセット内蔵 + AC97コーデック(16ビットステレオPCM同時録音再生機能、MIDI再生機能(OS標準))、ステレオスピーカー内蔵				チップセット内蔵 + AC97コーデック(16ビットステレオPCM同時録音再生機能、MIDI再生機能(OS標準))、ステレオスピーカー内蔵		チップセット内蔵 + AC97コーデック(16ビットステレオPCM同時録音再生機能、MIDI再生機能(OS標準))、ステレオスピーカー内蔵		チップセット内蔵 + AC97コーデック(16ビットステレオPCM同時録音再生機能、MIDI再生機能(OS標準))、ステレオスピーカー内蔵			
セ キュ リ ティ	セキュリティボタン	数字ボタン×4 + エンターボタン×1を追加				数字ボタン×4 + エンターボタン×1を追加		数字ボタン×4 + エンターボタン×1を追加		数字ボタン×4 + エンターボタン×1を追加		
	内蔵指紋センサー ^{**6}	パームレストに指紋センサーを追加				パームレストに指紋センサーを追加		パームレストに指紋センサーを追加		パームレストに指紋センサーを追加		
セ キュ リ ティ	スマートカード ^{**6}	スマートカード(ISO/IEC7816準拠)ホルダーを追加				スマートカード(ISO/IEC7816準拠)ホルダーを追加		スマートカード(ISO/IEC7816準拠)ホルダーを追加		スマートカード(ISO/IEC7816準拠)ホルダーを追加		
	なし	通信機能なし				通信機能なし		通信機能なし		通信機能なし		
通	LAN	100BASE-TX / 10BASE-T				100BASE-TX / 10BASE-T		100BASE-TX / 10BASE-T		100BASE-TX / 10BASE-T		
	モデム ^{**7}	FAXモデム(データ:最大56kbps(V.90) FAX:最大14.4kbps)				FAXモデム(データ:最大56kbps(V.90) FAX:最大14.4kbps)		FAXモデム(データ:最大56kbps(V.90) FAX:最大14.4kbps)		FAXモデム(データ:最大56kbps(V.90) FAX:最大14.4kbps)		
信	ワイヤレスLAN(5.2GHz)	IEEE802.11a準拠				IEEE802.11a準拠		IEEE802.11a準拠		IEEE802.11a準拠		
	ワイヤレスLAN(2.4GHz)	IEEE802.11b準拠				IEEE802.11b準拠		IEEE802.11b準拠		IEEE802.11b準拠		
信	セキュリティ対応LAN	IPSecによる暗号化通信に適したセキュリティ対応LAN				IPSecによる暗号化通信に適したセキュリティ対応LAN		IPSecによる暗号化通信に適したセキュリティ対応LAN		IPSecによる暗号化通信に適したセキュリティ対応LAN		
	PCカード	PC Card Standard準拠 Type I / ×2スロットまたはType ×1スロット) CardBus対応				PC Card Standard準拠 Type I / ×2スロットまたはType ×1スロット) CardBus対応		PC Card Standard準拠 Type I / ×2スロットまたはType ×1スロット) CardBus対応		PC Card Standard準拠 Type I / ×2スロットまたはType ×1スロット) CardBus対応		
インタフェース	外部CRT(アナログRGB Mini D-SUB 15ピン)・拡張キーボードマウス(PS/2、Mini DIN 6ピン)・シリアルRS-232C D-SUB9ピン、16550A互換)・パラレルセントロニクス準拠 ECP対応 D-SUB25ピン)・USB×2(USB1.1) ^{**9} 、赤外線通信ポート(IrDA1.1準拠、最大4Mbps)・LAN RJ-45)・FAXモデム(RJ-11、カスタムメイド選択時)・ヘッドフォン端子(3.5mmステレオミニジャック)・マイクイン端子(3.5mmモノラルミニジャック)				外部CRT(アナログRGB Mini D-SUB 15ピン)・拡張キーボードマウス(PS/2、Mini DIN 6ピン)・シリアルRS-232C D-SUB9ピン、16550A互換)・パラレルセントロニクス準拠 ECP対応D-SUB25ピン)・USB×2(USB1.1) ^{**9} 、赤外線通信ポート(IrDA1.1準拠、最大4Mbps)・LAN RJ-45)・FAXモデム(RJ-11、カスタムメイド選択時)・ヘッドフォン端子(3.5mmステレオミニジャック)・マイクイン端子(3.5mmモノラルミニジャック)		外部CRT(アナログRGB Mini D-SUB 15ピン)・拡張キーボードマウス(PS/2、Mini DIN 6ピン)・シリアルRS-232C D-SUB9ピン、16550A互換)・パラレルセントロニクス準拠 ECP対応D-SUB25ピン)・USB×2(USB1.1) ^{**9} 、赤外線通信ポート(IrDA1.1準拠、最大4Mbps)・LAN RJ-45)・FAXモデム(RJ-11、カスタムメイド選択時)・ヘッドフォン端子(3.5mmステレオミニジャック)・マイクイン端子(3.5mmモノラルミニジャック)		外部CRT(アナログRGB Mini D-SUB 15ピン)・拡張キーボードマウス(PS/2、Mini DIN 6ピン)・シリアルRS-232C D-SUB9ピン、16550A互換)・パラレルセントロニクス準拠 ECP対応D-SUB25ピン)・USB×2(USB1.1) ^{**9} 、赤外線通信ポート(IrDA1.1準拠、最大4Mbps)・LAN RJ-45)・FAXモデム(RJ-11、カスタムメイド選択時)・ヘッドフォン端子(3.5mmステレオミニジャック)・マイクイン端子(3.5mmモノラルミニジャック)		外部CRT(アナログRGB Mini D-SUB 15ピン)・拡張キーボードマウス(PS/2、Mini DIN 6ピン)・シリアルRS-232C D-SUB9ピン、16550A互換)・パラレルセントロニクス準拠 ECP対応D-SUB25ピン)・USB×2(USB1.1) ^{**9} 、赤外線通信ポート(IrDA1.1準拠、最大4Mbps)・LAN RJ-45)・FAXモデム(RJ-11、カスタムメイド選択時)・ヘッドフォン端子(3.5mmステレオミニジャック)・マイクイン端子(3.5mmモノラルミニジャック)	
ポート/プリケータ	外部CRT(アナログRGB Mini D-SUB 15ピン)・拡張キーボードマウス(PS/2、Mini DIN 6ピン)・シリアルRS-232C D-SUB9ピン、16550A互換)・パラレルセントロニクス準拠 ECP対応D-SUB25ピン)・USB×2(USB1.1) ^{**9} 、赤外線通信ポート(IrDA1.1準拠、最大4Mbps)・LAN RJ-45)・FAXモデム(RJ-11、カスタムメイド選択時)・ヘッドフォン端子(3.5mmステレオミニジャック)・マイクイン端子(3.5mmモノラルミニジャック)				外部CRT(アナログRGB Mini D-SUB 15ピン)・拡張キーボードマウス(PS/2、Mini DIN 6ピン)・シリアルRS-232C D-SUB9ピン、16550A互換)・パラレルセントロニクス準拠 ECP対応D-SUB25ピン)・USB×2(USB1.1) ^{**9} 、赤外線通信ポート(IrDA1.1準拠、最大4Mbps)・LAN RJ-45)・FAXモデム(RJ-11、カスタムメイド選択時)・ヘッドフォン端子(3.5mmステレオミニジャック)・マイクイン端子(3.5mmモノラルミニジャック)		外部CRT(アナログRGB Mini D-SUB 15ピン)・拡張キーボードマウス(PS/2、Mini DIN 6ピン)・シリアルRS-232C D-SUB9ピン、16550A互換)・パラレルセントロニクス準拠 ECP対応D-SUB25ピン)・USB×2(USB1.1) ^{**9} 、赤外線通信ポート(IrDA1.1準拠、最大4Mbps)・LAN RJ-45)・FAXモデム(RJ-11、カスタムメイド選択時)・ヘッドフォン端子(3.5mmステレオミニジャック)・マイクイン端子(3.5mmモノラルミニジャック)		外部CRT(アナログRGB Mini D-SUB 15ピン)・拡張キーボードマウス(PS/2、Mini DIN 6ピン)・シリアルRS-232C D-SUB9ピン、16550A互換)・パラレルセントロニクス準拠 ECP対応D-SUB25ピン)・USB×2(USB1.1) ^{**9} 、赤外線通信ポート(IrDA1.1準拠、最大4Mbps)・LAN RJ-45)・FAXモデム(RJ-11、カスタムメイド選択時)・ヘッドフォン端子(3.5mmステレオミニジャック)・マイクイン端子(3.5mmモノラルミニジャック)		外部CRT(アナログRGB Mini D-SUB 15ピン)・拡張キーボードマウス(PS/2、Mini DIN 6ピン)・シリアルRS-232C D-SUB9ピン、16550A互換)・パラレルセントロニクス準拠 ECP対応D-SUB25ピン)・USB×2(USB1.1) ^{**9} 、赤外線通信ポート(IrDA1.1準拠、最大4Mbps)・LAN RJ-45)・FAXモデム(RJ-11、カスタムメイド選択時)・ヘッドフォン端子(3.5mmステレオミニジャック)・マイクイン端子(3.5mmモノラルミニジャック)	
電源供給方式	ACアダプタまたは、リチウムイオンバッテリー				ACアダプタまたは、ニッケル水素バッテリー		ACアダプタまたは、リチウムイオンバッテリー		ACアダプタまたは、リチウムイオンバッテリー			
バッテリー	リチウムイオン14.4V 1800mAh(標準バッテリー) 3800mAh(大容量バッテリー)				ニッケル水素9.6V 4000mAh		リチウムイオン10.8V 3000mAh		リチウムイオン10.8V 1800mAh(バッテリーパック) 3600mAh(バッテリーパック(L))			
バッテリー稼働時間(JEITA1.0) ^{**8}	約1.2時間(標準バッテリー) 約2.8時間(標準バッテリー + 増設バッテリー搭載時) 約2.4時間(大容量バッテリー) 約4時間(大容量バッテリー + 増設バッテリー搭載時)				約1.5時間		約2時間		約2時間(バッテリーパック) 約4時間(バッテリーパック(L))			
バッテリー充電時間 ^{**9}	約3時間(標準バッテリー) 約6時間(標準バッテリー + 増設バッテリー搭載時) 約4時間(大容量バッテリー) 約8時間(大容量バッテリー + 増設バッテリー搭載時)				約2時間		約3時間		約3時間(バッテリーパック) 約5時間(バッテリーパック(L))			
消費電力 ^{**2} 最大構成時)	約23W(約80W)				約15W(約60W)		約20W(約64W)		約12W(約40W)			
電波障害対策	VCCI Class A				VCCI Class A		VCCI Class A		VCCI Class B			
省エネ法に基づくエネルギー消費効率 ^{**10}	S区分0.00028 S区分0.00031 S区分0.00034 S区分0.00038 S区分0.00042				S区分0.00046		S区分0.00023		S区分0.00033			
外形寸法(W×D×H)突起部含まず	325.3×270.5×45.8 - 48mm(15型液晶搭載時) / 318×269.5×45.1 - 47.3mm(14.1型液晶搭載時)				330×267×35 - 41mm		325.3×282×38.6 - 44.3mm		293×236.5×29.5 - 31.5mm ^{**20}			
質量	15型SXGA+モデル:約3.3kg(CD-ROM搭載時) 約3.1kg(ウエイトセーバー搭載時) 15型XGA-14.1型モデル:約3.2kg(CD-ROM搭載時) 約3.0kg(ウエイトセーバー搭載時)				約3.2kg		約3.5kg		約1.7kg(ウエイトセーバー搭載時) ^{**21}			
状態表示	反射型LCD				LED		反射型LCD		反射型LCD			
盗難防止用ロック	有り				有り		有り		有り			
使用環境	温度5 - 35、湿度20 - 80%				温度5 - 35、湿度20 - 80%		温度5 - 35、湿度20 - 80%		温度5 - 35、湿度20 - 80%			
プレインストールOS ^{**1} (いづれか1つを選択)	Windows®XP Professional、Windows®2000、Windows®Me				Windows®XP Professional、Windows®2000、Windows®XP HomeEdition、Windows®Me		Windows®XP Professional、Windows®2000		Windows®XP Professional、Windows®2000、Windows®XP HomeEdition			

*1: 本製品は基本的に標準プレインストールOSのみのサポートとなります。標準プレインストールOSを変更して使用した場合は、運用上に制限が出る場合があります。
 *2: 1024×768ドットまたは1400×1050ドット表示を基準としているため、それ以下の解像度設定の場合、表示領域部分の画面が中央に小さくなる場合があります。
 *3: LCDと外部CRTで同時表示する場合、CRTの走査周波数は解像度や色数に関係なく、水平48.4kHz(Hz)、垂直60Hzになります。
 *4: 本ハードウェアは、2つのパーティションに分断されて出荷されています。Windows®XP Professional/Windows®2000/Windows®XP Home Editionの場合、パーティション(Cドライブ)は約6GB(ファイルシステムはWindows® Professional/Windows®XP Home Edition: NTFS、Windows®2000: FAT32)、パーティション2(Dドライブ)の容量はその残り全て(ファイルシステムはNTFS)となります。Windows®Meの場合、パーティション(Cドライブ)は約4GB(ファイルシステムはFAT32)、パーティション2(Dドライブ)の容量はその残り全て(ファイルシステムはFAT32)となります。
 *5: 各数値は使用上の最大値であり、使用するメディアや動作環境によって異なります。
 *6: 指紋センサーとスマートカードは併用できません。
 *7: 56000bpsは、V.90の理論上の最高速度であり、送信時は33600bpsが最高速度となります。日本国内の一般公開回線、あるいは構内交換機経由での通信においては同規格の通信が行えない場合があります。
 *8: 社団法人電子情報技術産業協会の「JEITA(バッテリー動作時間測定法 (Ver1.0))」(http://jeita.or.jp/mobile/index.html) なる、本体の省電力制御あり、フル充電の使用条件。ただし、実際の稼働時間は使用条件により異なります。
 *9: スタンバイ時または電源OFF時、なお、装置の動作状態により充電時間が長くなる場合があります。
 *10: スタンバイ時(待機)消費電力」と「エネルギー消費効率」とは、省エネ法で定める測定方法により測定された消費電力を、省エネ法で定める推定値として算出したものです。

本体仕様一覧 ^{*1}		M R シ リ ーズ		M G シ リ ーズ		M C シ リ ーズ			
品名	FMV-7180MR3		FMV-6120MG3		FMV-612MG3		FMV-670MC3		
CPU	モバイル Intel® Pentium® 4 プロセッサ-M (拡張版インテル®SpeedStep®テクノロジ搭載)		モバイル Intel® Pentium® プロセッサ-M (拡張版インテル®SpeedStep®テクノロジ搭載)		モバイル Intel® Celeron® プロセッサ		超低電圧版 モバイル Intel® Celeron® プロセッサ		
キャッシュメモリ (CPU内蔵)	1.80GHz		1.20GHz		700MHz				
チップセット	Intel®845MP		Intel®830MG		Intel®440MX				
システムバス	400MHz		133MHz		100MHz				
メモ リ	標準/最大	標準128MB/最大1GB ^{**1} (DDR SDRAM/PC2100)		標準128MB/最大1GB ^{**1} (SDRAM/PC133)		標準128MB/最大256MB ^{**1} (SDRAM/PC100)			
	拡張メモリスロット (空)	2 (1)		2 (1)		1 (0)			
表 示 機 能	グラフィックアクセラレータ	ATI MOBILITY™ RADEON™7500		チップセット内蔵		ATI RAGE™ Mobility-M1			
	VRAM	16MB(DDR SDRAM)		最大32MB(メインメモリと共用) ^{**14} 、192MB以上の場合は最大48MB)		8MB(SDRAM、Mobility-M1に内蔵)			
機 能	内蔵ディスプレイ解像度、表示色数 ^{**2}	FLiバックライト付TFTカラー-LCD(1024×768ドット、1677万色 ^{**15})		FLiバックライト付TFTカラー-LCD(1024×768ドット、1677万色 ^{**15})		最大1280×1024ドット(1677万色)			
	パネルサイズ	14.1型		13.3型		10.4型			
機 能	ドットピッチ	0.279mm		0.264mm		0.2055mm			
	タッチパネル機能					抵抗膜方式 (専用タッチペン×1付属、タッチパネルモデルのみ)			
機 能	CRT表示	CRTのみ		最大1600×1200ドット(1677万色)		最大1280×1024ドット(1677万色)			
	同時表示 ^{**3}	1024×768ドットまたは1400×1050ドットLCD:1677万色 ^{**15} / CRT:1677万色		1024×768ドットLCD:1677万色 ^{**15} / CRT:1677万色		1024×768ドットLCD:1677万色 ^{**15} / CRT:1677万色			
HDD (固定式) ^{**4}	20GB Ultra DMA/100		20GB Ultra DMA/100		20GB Ultra DMA/33				
CD-ROMドライブ ^{**5}	最大24倍速CD-ROMドライブ(着脱式)		最大24倍速CD-ROMドライブ(着脱式)		最大24倍速CD-ROMドライブ(着脱式)				
FDD	3.5インチFDD(3モード、着脱式) または外付け3.5インチFDD(3モード、USB接続)		3.5インチFDD(3モード、着脱式) または外付け3.5インチFDD(3モード、USB接続)		3.5インチFDD(3モード、着脱式) または外付け3.5インチFDD(3モード、USB接続)		外付け3.5インチFDD(3モード、USB接続)		
マ ル チ メ ド イ ン タ ー フェ ース	ベイスロット	1スロット		1スロット		1スロット			
	ベイ	ウエイトセーバー		ウエイトセーバー		ウエイトセーバー			
マ ル チ メ ド イ ン タ ー フェ ース	CD-ROM ^{**5}	DVD-R/DVD-RW ^{**5}		DVD-R/DVD-RW ^{**5}		DVD-R/DVD-RW ^{**5}			
	DVD-ROM & CD-R/RW ^{**5}	DVD-R/DVD-RW ^{**5}		DVD-R/DVD-RW ^{**5}		DVD-R/DVD-RW ^{**5}			
マ ル チ メ ド イ ン タ ー フェ ース	FDD	3.5インチFDD(3モード、着脱式) または外付け3.5インチFDD(3モード、USB接続)		3.5インチFDD(3モード、着脱式) または外付け3.5インチFDD(3モード、USB接続)		3.5インチFDD(3モード、着脱式) または外付け3.5インチFDD(3モード、USB接続)			
	バックアップ用HDD	60GB Ultra DMA/100		60GB Ultra DMA/100		60GB Ultra DMA/100			
マ ル チ メ ド イ ン タ ー フェ ース	PCカードスロット	リチウムイオン 10.8V 3400mAh		リチウムイオン 10.8V 3400mAh		リチウムイオン 10.8V 3400mAh			
	増設用バッテリー	リチウムイオン 10.8V 3400mAh		リチウムイオン 10.8V 3400mAh		リチウムイオン 10.8V 3400mAh			
キーボード	OAGD準拠87キー(Windowsキー・アプリケーションキー付) X キーピッチ19mm、キーストローク3mm)		OAGD準拠87キー (Windowsキー・アプリケーションキー付) (キーピッチ19mm、キーストローク3mm)		OAGD準拠87キー (Windowsキー・アプリケーションキー付) (キーピッチ19mm、キーストローク3mm)		OAGD準拠87キー (Windowsキー・アプリケーションキー付) (キーピッチ19mm、キーストローク3mm)		
内蔵ポインティングデバイス	フラットポインティングデバイス		フラットポインティングデバイス		フラットポインティングデバイス		フラットポインティングデバイス		
音源機能	チップセット内蔵 + AC97コーデック(16ビットステレオPCM同時録音再生機能、MIDI再生機能(OS標準))、ステレオスピーカー内蔵		チップセット内蔵 + AC97コーデック(16ビットステレオPCM同時録音再生機能、MIDI再生機能(OS標準))、ステレオスピーカー内蔵		チップセット内蔵 + AC97コーデック(16ビットステレオPCM同時録音再生機能、MIDI再生機能(OS標準))、ステレオスピーカー内蔵		チップセット内蔵 + AC97コーデック(16ビットステレオPCM同時録音再生機能、MIDI再生機能(OS標準))、ステレオスピーカー内蔵		
セ キュ リ ティ	セキュリティボタン	数字ボタン×4 + エンターボタン×1を追加				数字ボタン×4 + エンターボタン×1を追加			
	内蔵指紋センサー ^{**6}	パームレストに指紋センサーを追加				パームレストに指紋センサーを追加			
セ キュ リ ティ	スマートカード ^{**6}	スマートカード(ISO/IEC7816準拠)ホルダーを追加				スマートカード(ISO/IEC7816準拠)ホルダーを追加			
	なし	通信機能なし				通信機能なし			
通	LAN	100BASE-TX / 10BASE-T				100BASE-TX / 10BASE-T			
	モデム ^{**7}	FAXモデム(データ:最大56kbps(V.90) FAX:最大14.4kbps)				FAXモデム(データ:最大56kbps(V.90) FAX:最大14.4kbps)			
信	ワイヤレスLAN(5.2GHz)	IEEE802.11a準拠				IEEE802.11a準拠			
	ワイヤレスLAN(2.4GHz)	IEEE802.11b準拠				IEEE802.11b準拠			
信	セキュリティ対応LAN	IPSecによる暗号化通信に適したセキュリティ対応LAN				IPSecによる暗号化通信に適したセキュリティ対応LAN			
	PCカード	PC Card Standard準拠 Type I / ×2スロットまたはType ×1スロット) CardBus対応				PC Card Standard準拠 Type I / ×2スロットまたはType ×1スロット) CardBus対応			
インタフェース	外部CRT(アナログRGB								

ワイヤレスLAN関連

ワイヤレスLANカード
FMV-JW381 希望小売価格 29,800円(税別)
 ワイヤレスLANを行うためのPCカード。
 IEEE802.11a(最大通信速度54Mbps)準拠。



ワイヤレスLANステーション
FMWT-52AB 希望小売価格 190,000円(税別)
 (2003年3月提供予定)



企業ネットワークに適したワイヤレスLANステーション。IEEE802.11a(最大通信速度54Mbps)とIEEE802.11b(最大通信速度11Mbps)の2つの規格に準拠。ローミング機能、フィルタ機能対応。

ワイヤレスLANカード
FMV-JW182 オープン価格
 ワイヤレスLANを行うためのPCカード。
 IEEE802.11b(最大通信速度11Mbps)準拠。



見通し半径25m(IEEE802.11b)/半径15m(IEEE802.11a)以内で通信可能(推奨)。障害物や電波環境など使用状況により通信可能範囲は異なります。「Wi-Fi」とは無線LANの相互接続性を保証する団体「WECA(Wireless Ethernet Compatibility Alliance)」の相互運用テストをクリアした製品であることを示します。「Wi-Fi」はIEEE802.11b準拠の製品のみ適用されます。

補助記憶装置

CD-ROMドライブユニット
FMV-NCD43S 希望小売価格 26,700円(税別)
 小型・軽量のポータブルタイプ外付けCD-ROMドライブユニット。読込最大20倍速。PCカードからの給電によりACアダプタがなくても簡単に使用可能です。



CD-R/RWドライブユニット(USB)
FMV-NRW53S 希望小売価格29,800円(税別)
 (2003年1月提供予定)
 小型・軽量のポータブルタイプ外付けCD-R/RWドライブユニット。USB接続。読込/書込最大24倍速、書換最大10倍速。



3.5インチ光磁気ディスクドライブユニット(USB)
FMPD-451S 希望小売価格 46,000円(税別)
 USB2.0インタフェース採用の大容量1.3GBモデル。1.3GBの媒体に対してセキュリティ機能をサポートしています。



マウス

USBマウス(光学式)
FMV-MO301S
 希望小売価格 5,800円(税別)
 USB接続の光学式マウス。



テンキーボード

USBテンキーボード
FMV-NTKB2
 希望小売価格 12,600円(税別)
 USB接続のテンキーボード。



セキュリティ

指紋認識装置Fingsensor
FS-210P 希望小売価格 25,000円(税別)
FS-210U 希望小売価格 25,000円(税別)
 ID/パスワードに代わる、より強固なセキュリティとして必要性が高まっている指紋認識装置。Fingsensorは独自の指紋認識技術により、他人のなりすましなどを防止し、安全なネットワークコンピューティングを実現します。



携帯電話/PHS接続ケーブル

携帯電話接続用USBケーブル
FMV-CBL11S 希望小売価格 4,200円(税別)
 PHS接続用USBケーブル
FMV-CBL12S 希望小売価格 4,200円(税別)
 PHS接続用USBケーブル(AirH®/feelH®/H®対応)
FMV-CBL15S 希望小売価格 4,200円(税別)
 cdmaOne接続用USBケーブル
FMV-CBL104 希望小売価格 4,200円(税別)



プリンタ/スキャナ

サーマルプリンタPrintiaMini
XM-30TE オープン価格

幅15cm、奥行き10.9cm、軽さ380gと手のひらサイズのモバイルサーマルプリンタ。解像度400dpi(モノクロ)と高精細、A6用紙サイズに対応。インタフェースはUSBケーブル添付と赤外線通信インタフェースに対応。



カラーモバイルスキャナ Rapidscan
RS-C40U 希望小売価格 25,400円(税別)

フルカラー対応の超小型・軽量スキャナ。600dpiの高画質性能と、A6サイズ(300dpi時)カラー約3秒、モノクロ約1秒の高速スキャンを実現しています。



FMV-LIFEBOOKシリーズ オプション一覧(主なもの)

品名	型名	対応機種							対応OS				希望小売価格(税別)	備考
		NA	NU	NUe	NUB	MR	MG	MC	Windows®XP Professional	Windows®2000	Windows®XP Home Edition	Windows®Me		
メモリ														
拡張RAMモジュール-512MB(DDR SDRAM/PC2100)	FMVNM51D			x				x x	-	-	-	-	201,600円	拡張RAMモジュール-512MB, DDR SDRAM, PC2100対応。
拡張RAMモジュール-256MB(DDR SDRAM/PC2100)	FMVNM25D			x				x x	-	-	-	-	100,800円	拡張RAMモジュール-256MB, DDR SDRAM, PC2100対応。
拡張RAMモジュール-128MB(DDR SDRAM/PC2100)	FMVNM12D			x				x x	-	-	-	-	50,400円	拡張RAMモジュール-128MB, DDR SDRAM, PC2100対応。
拡張RAMモジュール-512MB(133MHz)	FMVNM51S	x	x		x	x	x	x	-	-	-	-	201,600円	拡張RAMモジュール-512MB, SDRAM, PC133対応。
拡張RAMモジュール-256MB(133MHz)	FMVNM25SF	x	x		x	x	x	x	-	-	-	-	100,800円	拡張RAMモジュール-256MB, SDRAM, PC133対応。
拡張RAMモジュール-128MB(133MHz)	FMVNM12SE	x	x		x	x	x	x	-	-	-	-	50,400円	拡張RAMモジュール-128MB, SDRAM, PC133対応。
拡張RAMモジュール-64MB(133MHz)	FMVNM64SE	x	x		x	x	x	x	-	-	-	-	25,200円	拡張RAMモジュール-64MB, SDRAM, PC133対応。
拡張RAMモジュール-256MB(100MHz)	FMVNM25SE	x	x	x	x	x	x	x	-	-	-	-	100,800円	拡張RAMモジュール-256MB, SDRAM, PC100対応。
拡張RAMモジュール-128MB(100MHz)	FMVNM12SD	x	x	x	x	x	x	x	-	-	-	-	50,400円	拡張RAMモジュール-128MB, SDRAM, PC100対応。
拡張RAMモジュール-64MB(100MHz)	FMVNM64SD	x	x	x	x	x	x	x	-	-	-	-	25,200円	拡張RAMモジュール-64MB, SDRAM, PC100対応。
内蔵バリエーション														
内蔵CD-ROMドライブユニット	FMVNCDS22			x	x			x					16,800円	内蔵CD-ROMドライブユニット。読込最大24倍速。
内蔵DVD-ROM & CD-R/RWドライブユニット	FMVNCB04			x	x			x					58,800円	内蔵DVD-ROM&CD-R/RWドライブユニット。DVD読込最大8倍速、CD読込最大24倍速、CD-R書込最大16倍速、CD-RW書込/書換最大10倍速。バフアンダーランエラー防止機能付。
内蔵CD-R/RWドライブユニット	FMVNRW05			x	x			x					42,000円	内蔵CD-R/RWドライブユニット。CD読込最大24倍速、CD-R書込最大24倍速、CD-R/RW書込/書換最大10倍速。バフアンダーランエラー防止機能付。
増設用内蔵バッテリーユニット	FMVNB123			x	x			x					16,800円	増設用内蔵バッテリーユニット。10.8V、3400mAh リチウムイオン。
バックアップ用内蔵ハードディスクユニット-60GB	FMVND60G1			x	x	x	x	x					65,000円	内蔵ハードディスクユニット。60GB。StandbyDisk添付。
内蔵FDDユニット	FMVNF11D	x	x	x	x	x	x	x					12,600円	内蔵FDDドライブユニット。
内蔵PCカードユニット	FMVNPC23	x	x	x	x	x	x	x	-	-	-	-	8,400円	内蔵PCカードスロットユニット。TYPE I/II/III対応。
拡張機器														
ポトリプリンター(LANコネクタ付)	FMV-NPR1L	x	x	x	x	x	x	x					10,000円	各種インタフェース CRT, USB2.0, USB1.1, マウスキーボード, シリアル/パラレル LAN 装備。
ポトリプリンター(LANコネクタ付)	FMV-NCBXL	x	x	x	x	x	x	x	*1	-	-	-	10,000円	各種インタフェース CRT, マウスキーボード, シリアル/パラレル, FDD, LAN 装備。
ポトリプリンター	FMV-NCBXL	x	x	x	x	x	x	x	*2	-	-	-	10,000円	各種インタフェース CRT, マウスキーボード, シリアル/パラレル, FDD 装備。
バッテリー														
内蔵バッテリーパック	FMVNB116	x	x	x	x	x	x	x	-	-	-	-	16,800円	本体内蔵のバッテリーパックと同等品。10.8V、4000mAh, リチウムイオン。
バッテリーパック	FMVNB108	x	x	x	x	x	x	x	-	-	-	-	10,000円	本体内蔵のバッテリーパックと同等品。10.8V、1800mAh, リチウムイオン。
バッテリーパック(L)	FMVNB109	x	x	x	x	x	x	x	-	-	-	-	12,600円	大容量バッテリーパック。10.8V、3600mAh, リチウムイオン。
ACアダプタ														
ACアダプタ	FMV-AC314		x	x	x	x	x	x	-	-	-	-	8,400円	標準添付のACアダプタと同等品。
ACアダプタ	FMV-AC312	x						x x	-	-	-	-	8,400円	標準添付のACアダプタと同等品。
ACアダプタ	FMV-AC311S	x	x	x	x	x	x	x	-	-	-	-	8,400円	標準添付のACアダプタと同等品。
ACアダプタ	FMV-AC313S	x	x	x	x	x	x	x	-	-	-	-	5,800円	標準添付のACアダプタと同等品。
バッテリーチャージャー	FMV-NCA3	x	x	x	x	x	x	x	-	-	-	-	16,800円	バッテリー充電器。バッテリー2個同時に接続可能。[注] ACアダプタが必要。
カーバッテリーアダプタ	FMV-NCBA2	x	x	x	x	x	x	x	-	-	-	-	19,300円	自動車のシガーライタースocket接続用アダプタ(12V/24V車専用)
マウス/テンキーボード														
マウス	FMV-MO107S							*5	*3				5,800円	ボール式マウス。PS/2接続。
USBマウス	FMV-MO203S												5,800円	ボール式マウス。USB接続。スクロール機能付。
USBマウス(光学式)	FMV-MO301S												5,800円	光学式マウス。USB接続。スクロール機能付。
テンキーボード	FMV-NTKB1A							*3	*3				12,600円	テンキーボード。PS/2接続。PS/2インタフェースあり。
USBテンキーボード	FMV-NTKB2												12,600円	テンキーボード。USB接続。USBインタフェースあり。
通信機器														
ワイヤレスLANカード	FMV-JW381										x		29,800円	IEEE802.11a準拠ワイヤレスLANカード。PC Card Standard準拠。通信速度:最大54Mbps。
ワイヤレスLANカード	FMV-JW182												オープン価格 ⁷⁾	IEEE802.11b準拠ワイヤレスLANカード。PC Card Standard準拠。通信速度:最大11Mbps。
ワイヤレスLANステーション	FMWT-52A	-	-	-	-	-	-	-			x		170,000円	IEEE802.11a準拠ワイヤレスLANカード用基地局。通信速度:最大54Mbps。[2003年3月上旬提供予定]
ワイヤレスLANステーション	FMWT-52B	-	-	-	-	-	-	-					140,000円	IEEE802.11b準拠ワイヤレスLANカード用基地局。通信速度:最大11Mbps。クライアント台数:20台(推奨) [2003年3月上旬提供予定]
ワイヤレスLANステーション	FMWT-52AB	-	-	-	-	-	-	-					190,000円	IEEE802.11a/IEEE802.11b準拠ワイヤレスLANカード用基地局。通信速度:最大54Mbps(802.11a)最大11Mbps(802.11b) [2003年3月上旬提供予定]
ワイヤレスLANステーション	FMWT-52BB	-	-	-	-	-	-	-					170,000円	IEEE802.11b準拠ワイヤレスLANカード用基地局。通信速度:最大11Mbps。クライアント台数:40台(推奨) [2003年3月上旬提供予定]
ワイヤレスブロードバンドルータ	FMWBR-102	-	-	-	-	-	-	-					オープン価格 ⁷⁾	有線と無線に対応したブロードバンドルータ。通信速度:11/5.5/2/1Mbps(自動切替。IEEE802.11b準拠)
LANカード(100BASE-TX)	FMV-J185												26,800円	100BASE-TX/10BASE-T対応LANカード。PC Card Standard準拠。CardBus対応。
携帯電話接続用USBケーブル ⁴⁾	FMV-CBL11S												4,200円	デジタル携帯電話を接続するUSBケーブル。クールシルバー色。
PHS接続用USBケーブル。クールシルバー色	FMV-CBL12S												4,200円	PHSを接続するUSBケーブル。クールシルバー色。
PHS接続用USBケーブル(AirH®/feelH®/H®対応) ⁴⁾	FMV-CBL15S												4,200円	AirH®/feelH®/H®(DDI)ポケット 接続するUSBケーブル。クールシルバー色。
cdmaOne接続用USBケーブル ⁴⁾	FMV-CBL104												4,200円	cdmaOneを接続するUSBケーブル。黒色。
外付け補助記憶装置														
CD-ROMドライブユニット	FMV-NCD43S												26,700円	ポータブルCD-ROMドライブユニット。PCカード接続。最大20倍速(ACアダプタ運用時)最大16倍速(PCカード標準モード時)最大12倍速(PCカード節電モード時)
CD-R/RWドライブユニット(USB)	FMV-NRW53S												29,800円	ポータブルCD-R/RWドライブユニット。USB接続。読込/書込最大24倍速書換最大10倍速。Just Link対応。[2003年1月提供予定]
DVD-ROMドライブユニット	FMV-NDVD3S								x		x		47,700円	ポータブルDVD-ROMドライブユニット。PCカード接続。DVD読込最大6倍速。CD読込最大24倍速。
3.5インチ光磁気ディスクドライブユニット(USB)	FMPD-451S												46,000円	セキュリティ対応ポータブル3.5インチ光磁気ディスクドライブユニット。USB2.0接続。
3.5インチ光磁気ディスクドライブユニット(USB)	FMPD-442												37,800円	ポータブル3.5インチ光磁気ディスクドライブユニット。USB2.0接続。
3.5インチ光磁気ディスクドライブユニット(USB/スワッチ)	FMPD-541												39,800円	ポータブル3.5インチ光磁気ディスクドライブユニット。USB接続。USB/スワッチ準拠。[2003年2月提供予定]
FDDユニット(USB)	FMV-NFD52S	x	x	x	x	x	x	x				*5	10,000円	3.5型FDDユニット。USB接続。
3.5インチFDDユニット	FMV-NFD324	x	x	x	x	x	x	x					12,000円	3.5型FDDユニット。専用IF接続。
セキュリティ装置														
指紋認識装置	FS-210P							*3	*3				25,000円	指紋認識装置。パラレルインタフェース接続。
指紋認識装置	FS-210U												25,000円	指紋認識装置。USB接続。
スマートカードホルダー	FMV-J501				x	x							12,600円	スマートカードリーダー/ライター対応PCカード。接触型。ISO/IEC7816準拠。
スマートカード	FMSMA-C1	-	-	-	-	-	-	-	-	-	-	-	10,400円	専用スマートカード5枚組。
プリンタ/スキャナ														
サーマルプリンタ	XM-30TE											*6	オープン価格 ⁷⁾	超小型はがきサイズのモノクロ・サーマルドットプリンタ。
カラーモバイルスキャナ	RS-C40U												25,400円	手操作型カラーペンサイズスキャナ。USB接続。

*1:LANモデルおよびLAN・モデムモデルのみサポート。 *2:モデムモデルおよびワイヤレスLAN・モデムモデルのみサポート。 *3:ポトリプリンターが必要になります。 *4:最新の対応機種情報につきましては富士通のパソコン情報ページ「FMWORLD.NET」(http://www.fmworld.net/)をご確認ください。 *5:1.44MB、720KBのみのサポートとなります。 *6:FMWORLD.NET(http://www.fmworld.net/)で提供しているドライバ/アプリケーションが必要です。 *7:オープン価格の商品につきましては標準価格または希望小売価格を定めておりません。本カタログに掲載されております希望小売価格は2003年1月15日現在の価格です。