

FMV LIFEBOOK

FUJITSU

THE POSSIBILITIES ARE INFINITE

充実のラインアップと、豊富なカスタムメイドメニュー。
これがビジネスノートの最先端。



先進のスペック、フレキシブルな拡張性、高度なセキュリティ機能など、あらゆるビジネスニーズに応える高機能と高信頼性を満載。大画面スリムモバイルモデルや、A5コンパクトモデルなどモバイルシリーズのラインアップを拡充し、オフィスで、外出先で、優れた実力を発揮します。



NEW A4ハイエンド



NEW A4スタンダード



NEW A4エントリー



NEW 大画面スリムモバイル



NEW B5コンパクト



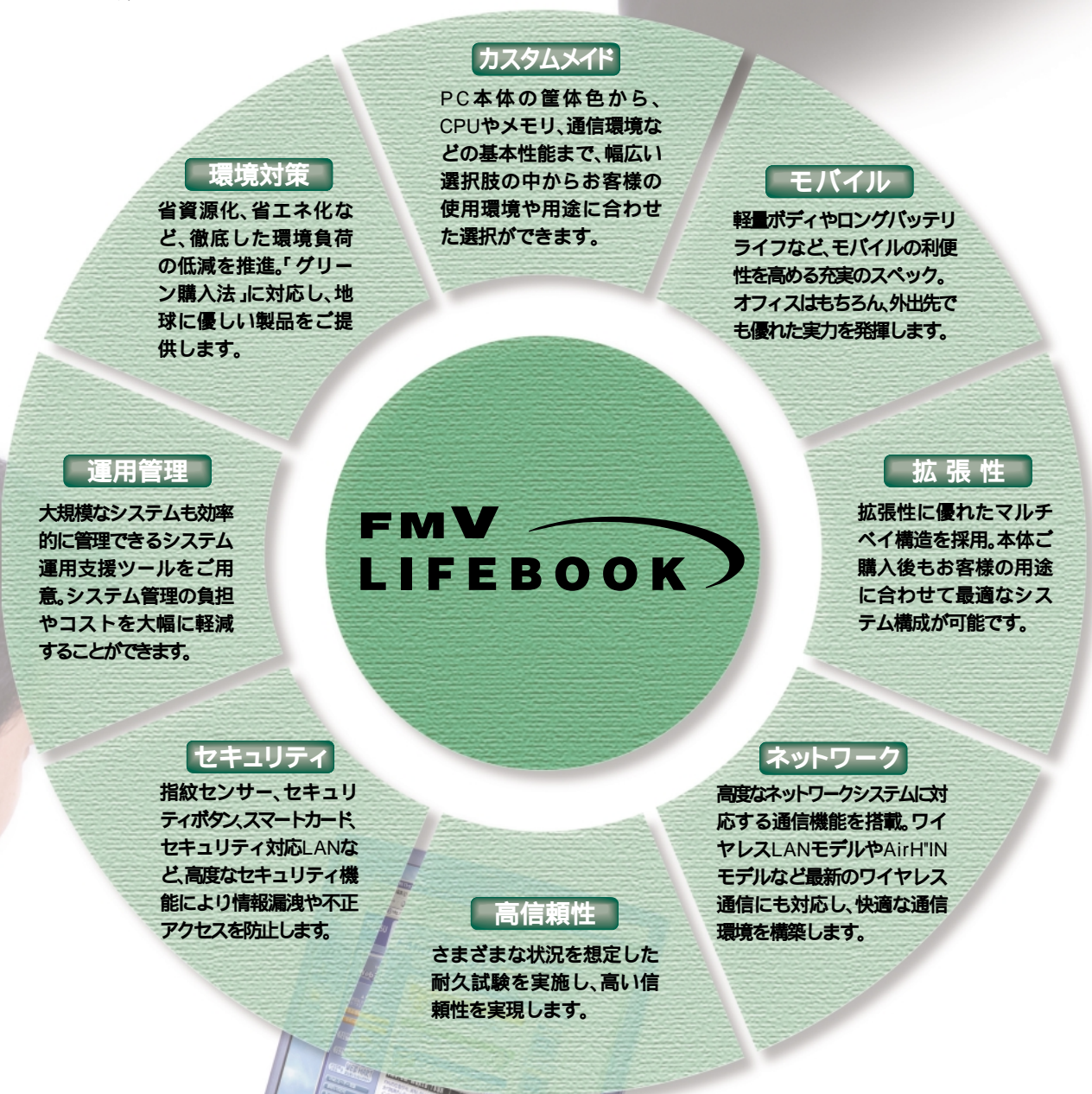
NEW A5コンパクト

モバイルに、オフィスに、頼れる存在。

ビジネスノートはついにここまで進化した。

24.5mmのスリムボディに13.3型大画面液晶を搭載したMGシリーズ、約880g*の軽量ボディに最大約10時間*のバッテリー稼働時間を実現したLSシリーズなど、使い方に合わせて選択できる充実したラインアップのモバイルノート。最新のCPUとチップセットにより高いパフォーマンスを実現したA4ノート。ワイヤレス通信や、セキュリティシステム、拡張性など先進の機能を満載し、圧倒的な実力を備えたFMV-LIFEBOOKシリーズ新登場。

*: FMV-270LSのタッチパネルなしモデルでの値。



A4ハイエンドから新登場のA5コンパクトまで、8シリーズ12機種¹の豊富なラインアップ。

Intel社製最新チップセットにより133MHzの高速システムバスを実現したA4ノート。(NU Eシリーズを除く)

A4ノートシリーズ

NA A4ハイエンド **NEW**

最新・最高速CPU、モバイルIntel® Pentium®IIIプロセッサ 1.2GHz-Mと高性能チップセットの採用により、高速なパフォーマンスを実現。使いやすく実用性に優れた、フロントマルチベイ構造を採用。



FMV-6120NA

CPU	液晶	メモリ ¹	HDD ¹	ベイ	通信 ¹
Pentium®III 1.2GHz-M	15 TFT 1024×768	128MB*2	15GB	FDD 24倍速 CD ROM ¹	LAN

*1:カスタムメイドで仕様変更が可能です。*2:Windows®Me、Windows®98モデルでは64MBも選択できます。

NU A4スタンダード **NEW**

カスタムメイドメニューが豊富なスタンダードモデル。最新のCPU/チップセットの採用により高性能を実現。使いやすく実用性に優れた、フロントマルチベイ構造を採用。



FMV-6000NU

CPUカスタムメイド対応

FMV-6866NU

FMV-686NU

CPU	液晶	メモリ ¹	HDD ¹	ベイ	通信 ¹
Pentium®III 1.0GHz-M ¹	14.1TFT 1024×768	128MB*2	15GB	FDD 24倍速 CD ROM ¹	LAN

CPU	液晶	メモリ ¹	HDD ¹	ベイ ¹	通信 ¹
Pentium®III 866MHz-M	14.1TFT 1024×768	128MB*2	15GB	FDD 24倍速 CD ROM	LAN

CPU	液晶	メモリ ¹	HDD ¹	ベイ ¹	通信 ¹
Celeron™ 866MHz	14.1TFT 1024×768	128MB*2	15GB	FDD 24倍速 CD ROM	LAN

*1:カスタムメイドで仕様変更が可能です。*2:Windows®Me、Windows®98モデルでは64MBも選択できます。

Eシリーズ **NEW**

CD-ROM、FDD、LANを同時内蔵し、優れたブライスパフォーマンスを実現。



FMV-685NU/E

CPU	液晶	メモリ ¹	HDD ¹	ベイ	通信
Celeron™ 850MHz	12.1TFT 800×600	128MB*2	15GB	FDD 24倍速 CD ROM	LAN

*1:カスタムメイドで仕様変更が可能です。*2:Windows®Me、Windows®98モデルでは64MBも選択できます。

さまざまなビジネスユースに応じて選択できる充実のモバイルノート。

モバイルノートシリーズ

MR A4スリム

薄さ36.2mmに14.1型大画面液晶を搭載したA4スリムモバイル。

FMV-6750MR9/L

CPU	液晶	メモリ ¹	HDD ¹	軽さ/薄さ	稼働時間 ¹	通信 ¹
Pentium®III 750MHz	14.1TFT 1024×768	64MB	10GB	約2.3kg/36.2mm	最大 約6.5時間 ²	LAN

*1:カスタムメイドで仕様変更が可能です。*2:バッテリーパック(L)+増設用内蔵バッテリー搭載時。

MG 大画面スリムモバイル **NEW**

軽さ約1.69kg、薄さ24.5mmのスリムボディに13.3型TFTの大画面液晶と拡張性に優れたモバイルマルチベイを搭載。最大約8時間連続稼働のロングバッテリーライフ。



FMV-6800MG

CPU	液晶	メモリ ¹	HDD ¹	軽さ/薄さ	稼働時間	通信 ¹
Pentium®III 800MHz-M	13.3TFT 1024×768	128MB*2	15GB	約1.69kg/24.5mm	最大 約7時間 ³	LAN

ワイヤレスLANモデル **FMV-6800MG/WL**

FMV-675MG

CPU	液晶	メモリ ¹	HDD ¹	軽さ/薄さ	稼働時間	通信 ¹
Celeron™ 750MHz	13.3TFT 1024×768	128MB*2	15GB	約1.7kg/24.5mm	最大 約7時間 ³	LAN

*1:カスタムメイドで仕様変更が可能です。*2:Windows®Me、Windows®98モデルでは64MBも選択できます。*3:モバイルマルチベイに増設用内蔵バッテリー搭載時。

MF B5ファイル

軽さ約1.7kg、薄さ24.5mmのコンパクトボディにモバイルマルチベイを搭載したB5ファイルモバイル。

FMV-6700MF9/X

CPU	液晶	メモリ ¹	HDD ¹	軽さ/薄さ	稼働時間	通信 ¹
Pentium®III 700MHz	12.1TFT 1024×768	64MB	10GB	約1.7kg/24.5mm	最大 約7.5時間 ²	LAN

FMV-660MF9/X

CPU	液晶	メモリ ¹	HDD ¹	軽さ/薄さ	稼働時間	通信 ¹
Celeron™ 600MHz	12.1TFT 1024×768	64MB	10GB	約1.75kg/24.5mm	最大 約6.5時間 ²	LAN

*1:カスタムメイドで仕様変更が可能です。*2:モバイルマルチベイに増設用内蔵バッテリー搭載時。

—H/W モデル **FMV-6600MF8/X1** **FMV-6600MF8/X2**

DDIポケットの提供する高速ワイヤレスデータ通信機能を内蔵したモデル

MC B5コンパクト **NEW**

軽さ約1.29kg、薄さ21.8mmのコンパクトボディに、ペンタッチ機能も搭載可能な10.4型のTFT液晶を採用。最大で約4時間の連続稼働を実現。



FMV-660MC9/W

CPU	液晶	メモリ ¹	HDD ¹	軽さ/薄さ	稼働時間 ¹	通信 ¹
Celeron™ 600MHz	10.4TFT 800×600	128MB*2	10GB	約1.29kg/21.8mm	最大 約4時間 ²	LAN

*1:カスタムメイドで仕様変更が可能です。*2:Windows®2000、Windows®Me、Windows®98モデルでは64MBも選択できます。*3:タッチパネルモデルは約1.34kg。*4:/バッテリーパック(L)搭載時。

—H/W モデル **FMV-650MC8/W1** **FMV-650MC8/W2**

DDIポケットの提供する高速ワイヤレスデータ通信機能を内蔵したモデル

LS A5コンパクト **NEW**

わずか約880gの軽量ボディに、8.9型ワイドXGA(1024×600)対応TFT液晶を搭載。最新の省電力CPUを採用し、最大で約10時間の連続稼働を実現。優れた操作性のタッチパネルモデルも提供。



FMV-270LS

CPU	液晶	メモリ	HDD ¹	軽さ/薄さ	稼働時間 ¹	通信
Crusoe™ プロセッサM560 700MHz	8.9TFT 1024×600	128MB	15GB	約880g ² /26.5mm	最大 約10時間 ³	LAN モデム

*1:カスタムメイドで仕様変更が可能です。*2:タッチパネルなしモデルでの数値。*3:/バッテリーパック(L)搭載時。

ワイヤレスLANモデル **FMV-270LS/WL**

Air-IT モデル **FMV-270LS/W1**

DDIポケットの提供する高速ワイヤレスデータ通信機能を内蔵したモデル

モバイルでの使いやすさを追求した、多彩な機能。

MGシリーズ



薄さ24.5mm、軽さ約1.69kgのスリムボディに13.3型大画面液晶を搭載、大きく見やすいのでプレゼンテーションも効果的に行えます。また、拡張性に優れたモバイルマルチベイを搭載し、CD-R/RWDライブユニットや増設バッテリーユニットなど計6種類のベイユニットが選択できるため、使用用途に合わせたシステム構成が可能です。コンパクトなモデルでありながら見やすさと拡張性を実現しています。さらに省電力CPU、低電圧版モバイルIntel® Pentium® III プロセッサ800MHz-Mと高性能バッテリーの組み合わせにより、最大で約8時間の長時間連続稼働が可能です。また、ワイヤレスLANを内蔵したモデルを用意し、最大11Mbpsのケーブルレス通信が可能。会議や打ち合わせの席でも社内サーバにアクセスでき、データの参照が可能です。



LSシリーズ



900gをきる超軽量約880gを実現した最軽量モデル。わずか231×149.5×26.5mmのコンパクトボディにより、外出時の持ち運びも快適です。A5コンパクトサイズでありながらLCDにはタッチパネルにも対応した高輝度対応の大画面8.9型ワイドXGA液晶を搭載。文字や画像をより明るく、よりクリアに表示でき、移動中のインターネットやメールのチェックも快適に行えます。また、CPUには省電力機能に優れたトランスメタ社のCrusoe™ プロセッサ TM5500 700MHzを採用し、最大で約10時間の連続稼働を実現。さらに従来の100BASE-TX LANやモデムに加え、最大11MbpsのワイヤレスLANや、AirH'INなどビジネスユースに求められるワイヤレス通信構成にも対応。充実のスペックを満載した本格モバイルモデルです。



MCシリーズ



10.4型液晶搭載のB5コンパクトサイズモバイル。軽さ約1.29kg、薄さ21.8mmのコンパクトボディでありながらPCカードスロットを2基搭載し、優れた拡張性を実現しています。

タッチパネル

操作性に優れたタッチパネルモデルをLSシリーズとMCシリーズで用意。外出先でも見やすく快適なペンタッチ操作を実現します。



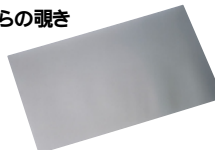
LSシリーズ



MCシリーズ

モバイル時に役立つアクセサリ

LSシリーズ用として左右からの覗き見を確実に防止する「プライバシーフィルタ」を用意。



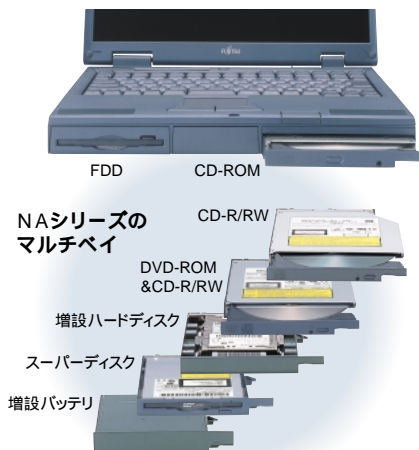
(注)プライバシーフィルタは別売となります。
お問合せ:富士通コワーコ株式会社(03-3342-5375)

拡張性

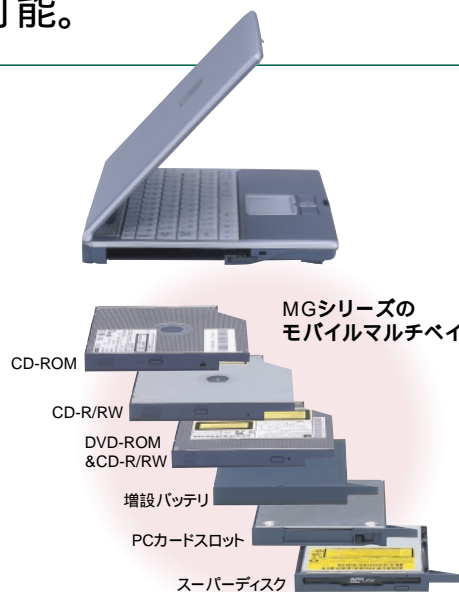
マルチベイ構造で、用途に合わせたシステム構成が可能。

FMV-LIFEBOOKシリーズでは拡張性に優れたマルチベイ構造を採用。大容量のデータを書き込む場合にはCD-R/RWDライブユニット、CD-R/RWとDVD-ROMが一体になったDVD-ROM&CD-R/RWドライブユニットなど、本体ご購入後もご使用用途に合わせてさまざまなベイユニットが選択できます。また、MGシリーズでは、持ち運ぶ場合にはウェイトセーバーを内蔵することで約1.69kgの軽量ボディを実現し、バッテリー稼働時間を延ばしたい場合には増設バッテリーを内蔵することで最大約8時間の連続稼働が可能です。

*:NU E、MC、LSシリーズ除く。



NAシリーズのマルチベイ



MGシリーズのモバイルマルチベイ

搭載可能なマルチベイユニット

	CD-ROM	DVD-ROM&CD-R/RW	CD-R/RW	DVD-ROM	FDD	スーパーディスク	PCカードスロット	増設ハードディスク	増設バッテリー
NAシリーズ				-	-				
NUシリーズ				-	-				
MRシリーズ									
MGシリーズ									
MFシリーズ									

社内でも、社外でも、高速ワイヤレス通信環境を実現。

ワイヤレスLANに対応

ワイヤレスLANモジュール(IEEE802.11b準拠)を内蔵したモデルを用意。ケーブルレスで最大11Mbpsの高速通信が利用できます。ワイヤレスLANモデルやオプションのワイヤレスLANカードを内蔵したノートPC同士による通信はもちろん、オプションのワイヤレスLANステーション(FMWT-501)を用いることで既存の有線LANと共存した大規模なネットワーク環境の構築が可能です。ケーブルで結ぶ必要がないため、会議や打ち合わせの席でもネットワーク上のデータが参照できます。また、ローミング機能にも対応しており、通信しながら移動しても断線することなくLAN回線の切り替えを自動で行えるため、さらに広い範囲での利用が可能です。

ワイヤレスLAN

	ワイヤレスLANの対応
NAシリーズ	
NUシリーズ	オプションのワイヤレスLANカード(FMV-J181)が必要
MRシリーズ	
MGシリーズ	標準内蔵モデルを用意
MFシリーズ	オプションのワイヤレスLANカード(FMV-J181)が必要
MCシリーズ	
LSSシリーズ	標準内蔵モデルを用意

社外ではAir H'IN、H'IN

高速64kbpsのワイヤレスデータ通信機能をパソコン本体に内蔵。携帯電話などと接続する必要がないため、移動中でも手軽にメールの確認や、インターネットへのアクセスができます。さらに、Air H'INモデルではお客様のご利用形態に合わせて、最適な料金プランが選択できます。月額基本使用料に25時間分のデータ通信料を含んだ「ネット25」や定額料金で32k/パケット方式のデータ通信が無制限に行える「つなぎ放題コース」の2つの料金コースにより、アクセス時間を気にせず通信を行うことができます。



(注) データ通信のみ利用できます。(注) ワイヤレスデータ通信はPIAFS2.1版準拠。
(注) 航空機、病院、電車など機器の使用を禁止されている場所ではご利用できません。

本機能、サービスを利用する場合は、DDIポケットとの契約が別途必要となります。
(注) インターネットをご利用する場合は、別途プロバイダ契約が必要となります。

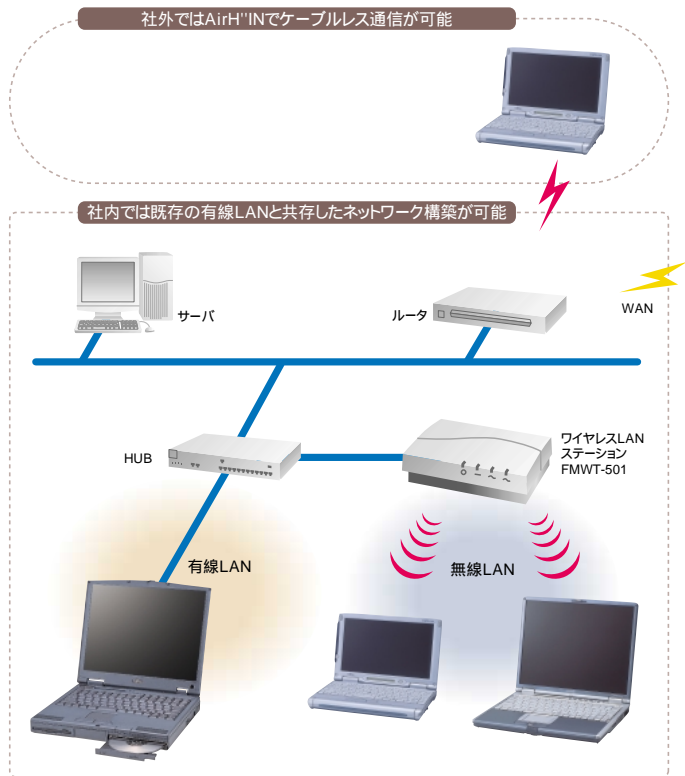
今なら、契約事務手数料2,700円 無料!

キャンペーン期間: 2001年12月31日まで、H'INモジュールを搭載したモデルをお買い上げの上、新規ご契約の方を対象とさせていただきます。

DDI ポケット株式会社

ご利用お申し込み・お問合せ

受付時間(日・祝日を除く) 平日9:00~18:00 土9:00~17:00 一般加入電話・公衆電話から0077 775(無料)
feel H(フィールエッジ)H(エッジ)ポケット電話から局番なしの116(無料) ホームページ <http://www.ddipocket.co.jp>



【ワイヤレスLANステーション・ワイヤレスLANカード使用上の注意】

この機器の使用周波数は2.4GHzです。この周波数帯では、電子レンジ等の産業・科学・医療用機器のほか、他のワイヤレスシステム、工場の製造ライン等で使用される免許を要する移動体識別用構内無線局、免許を必要としない特定小電力無線局、アマチュア無線局等(以下「他の無線局」と略す)が運用されています。
1. この機器の使用前に、近くに医療機関や工場がないことを確認してください。
2. 万一、この機器と「他の無線局」との間に電波干渉が生じた場合には、速やかにこの機器の使用チャンネルを変更するか、使用場所を変えるか、または機器の運用を停止してください。
心臓用ペースメーカー等の医療機器からは2cm以上離してください。推奨通信距離は見通し半径25m以内ですが、壁の有無など使用環境により、通信可能範囲は異なります。

高信頼性

富士通独自の厳しい評価基準をクリアした高い信頼性。

FMV-LIFEBOOKシリーズでは、独自に評価基準を設定し、落下、振動試験などを実施。

さまざまな衝撃から大切なデータを保護するビジネスPCとしての高い信頼性を実現しています。

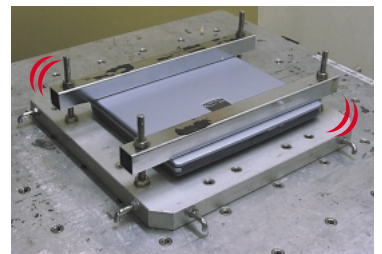
落下試験

ノートPCを落下させ、本体強度の確認を行います。



振動試験

ノートPCに振動をあて、動作の確認を行います。



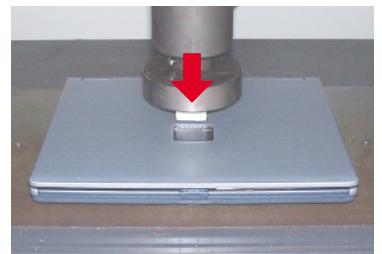
衝撃試験

ノートPCに衝撃をあて、動作の確認を行います。



液晶部一点荷重試験

ノートPCの一点に荷重を加え、本体液晶パネルの強度確認を行います。



さまざまなセキュリティのニーズに応える多彩な機能を用意。

不正使用、通信時の情報漏洩、ウイルスによるシステムやデータベースなどの破壊といった危険から機密情報を守るために、FMV-LIFEBOOKシリーズでは、状況に応じて選べる高度なセキュリティ機能をご用意しています。

セキュリティボタン

本体に装備された4つのボタンを正しい順序で押さなければ、本体の起動やスタンバイ状態からの復帰ができません。



夜間・休日や、外出中など、ユーザーが長時間席を外している間の第三者による不正利用を防止。さらに、本体ごと盗難にあった場合の情報漏洩も防ぐことができます。

指紋センサー*

指紋という生体的特徴を用いた高度なセキュリティ。本人受率率99%以上、他人受率率0.002%以下の精度で本人認証します。



ユーザーに大きな負担をかけずに、セキュリティレベルをアップしたいオフィスに最適。指一本で認証できるので、複雑なパスワードを憶える手間や、パスワードの漏洩のリスクを回避。第三者によるなりすましや情報の不正漏洩を防ぐことができます。

スマートカード*

スマートカード ISO/IEC7816 準拠 内に複数のセキュリティ情報を格納。カードとPIN (Personal Identification Number) 入力で認証をします。



多人数のユーザーが不特定のパソコンを利用することが多いオフィスに最適。パスワードや秘密鍵、デジタル証明書といった複数のセキュリティ情報をカード内に格納することができ、重要な情報をハードディスク内に保存せず、ユーザー本人だけが安全に携帯することができます。

*:指紋センサーとスマートカードの併用はできません。

IPSecによる暗号化通信とセキュリティ対応LAN

Windows®XP Professional / Windows®2000 / Windows®XP Home Editionモデルは、ネットワークでの通信データを暗号化するIPSecで通信時に情報漏洩の防止が可能。さらに、NAおよびNUシリーズでは標準搭載のLANをカスタムメイドでセキュリティ対応LANに変更でき、IPSec処理のためにCPUにかかる負担を軽減します。

重要なデータをLANでやり取りすることが多く、暗号化は欠かせないオフィスに最適。セキュリティ対応LANは、CPUにかかる負担も少なくパソコンの処理スピードが大幅に落ちることがないので、業務への影響を気にせずに暗号化通信をすることができます。

セキュリティレベル一覧

	セキュリティボタン	指紋センサー	スマートカード
電源ON時	-	-	-
BIOS起動時	-	-	-
OSログオン時	-	-	-
レジューム時	-	-	-
スクリーンセイバーの解除	-	-	-
アプリケーションの起動時	-	*	-

*:別売の開発キットが必要になります。

その他のセキュリティ

強固なパスワードセキュリティ

HDDパスワードセキュリティ

HDDに直接セキュリティ設定が可能なHDDパスワード機能を装備。HDDを他のパソコンに取り付けて使用する場合に認証が必要となり、情報漏洩や不正使用を防止します。

BIOSパスワード

BIOSパスワードでは利用者用のユーザーパスワード、管理者用のスーパーバイザーパスワードを用意。2つのパスワードでより完璧なセキュリティを実現します。また誤ったパスワードを3回以上入力すると、警告音を発し、不正アクセスを防ぎます。

ウイルス対策

増加し続けるコンピュータウイルス犯罪対策として「Virus Scan」を標準添付。常駐監視、スケジュール実行、DAT自動アップデート機能に対応しています。

盗難防止用ロック

Kensington社製マイクロセーバーセキュリティシステムに対応したワイヤーロック (別売) の取り付けに対応。PC本体の盗難を防ぎます。

セキュリティ機能一覧表

		NA	NU	Eシリーズ	MR	MG	MF	MC	LS	必要なハードウェア/ソフトウェア
本人認証	指紋認証*1									カスタムメイドで内蔵可能。 NU E、LSでは指紋認識装置(外付オプション)
	スマートカード認証			-						カスタムメイドで内蔵可能。
	セキュリティボタン			-						MR、MG、MF、MC標準装備。NA、NUはカスタムメイド対応。
	サイン認証			-				*2	*2	SuperSign(別売)
端末セキュリティ	盗難防止									-
	BIOSセキュリティ									-
操作制限	ウィルス対策									VirusScan(標準添付)
	データ保護									-
データ保護	データ保護	HDDパスワードに対応								-
		IPSecによる暗号化通信*3								-
		セキュリティ対応LAN*3								-
	バックアップメディアのセキュリティ									3.5インチ光磁気ディスクユニット-1.3GB(セキュリティ対応)(オプション)

*1:Windows NT 4.0では未サポート。*2:タッチパネルモデルのみサポート。*3:Windows®XP Professional, Windows®2000, Windows®XP Home Editionのみサポート。

効率的なシステム運用管理で管理者の負担とコストを削減。

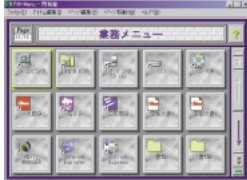
FMV-LIFEBOOKシリーズでは、「DeskView」をはじめとした充実のマネージメントツールでシステム運用管理を効率化。大規模なシステムにも柔軟に対応します。

システムトラブル防止

発生確率の高いトラブルについて、あらかじめ対応できるように、さまざまな予防ツールを用意。トラブルの発生を未然に防ぐことで管理の負担を軽減します。

ランチャー機能(FM-Menu機能)

いつも使うアプリケーションを、FM-Menuで大きくアイコン表示。見やすい上に、起動もワンクリックなので操作に迷うことがありません。エンドユーザーの操作環境をシンプルにすることで誤操作を減らし、システムトラブルを回避します。



操作抑止機能(あんしんパソコン機能)

スタートメニューやデスクトップに表示するプログラムアイコンを制限したり(メニュー制限)システムキー(Fn キー)を使った操作を制限することで、誤操作によるシステム破壊などを防ぎます。

システム運用支援「DeskView」

ネットワーク上の多数のパソコンの資産管理を効率的に行うだけでなく、システムトラブルを軽減し、仕事をスムーズに進めることができます。

資産管理機能

ハードウェアに関する情報が一目で確認できるため、構成チェックやメンテナンス作業に有効です。また、これらの情報をクライアントパソコンを操作することなく自動的にCSV形式のファイルに保存できるため、資産情報の集計が効率的に行えます。

異常監視機能

パソコンの動作状況を常に監視し、システムに異常が発生した場合には、その状況をシステム管理者とユーザーへ通知します。さらにクライアント上で異常の詳細が確認できるため、迅速な対応が可能です。

電源管理機能

あらかじめ指定した時間にパソコンの電源をOFFにしたり、省電力モードに切り替えたりすることが可能です。また、Wake up on LAN機能を利用してネットワーク上の他のパソコンを離れた場所から起動することもできます。

システム調査

「使っているパソコンの様子がおかしい。でもなにが原因なのかわからない。」このような場合は「FMV診断」でパソコンの診断ができます。CPU、メモリ、ディスプレイ、モデム、サウンド、FDD、CD-ROMドライブ、ハードディスクの8項目についてハードウェアの診断を行い、診断結果から考えられる異常個所を推定します。



バックアップ&システム一括導入

「SystemcastWizard(別売)」や「Datacloning Wizard(別売)」は、ハードディスク全体の高速バックアップをとり、システムに異常が起きた場合には高速でシステム復元が可能です。さらに「SystemcastWizard」では、同一のディスクイメージの配信をクライアントPCへ高速で行えるため、クライアントの大量導入を効率的に行えます。

運用管理機能一覧表

		NA	NU	Eシリーズ	MR	MG	MF	MC	LS	必要なハードウェア/ソフトウェア
Wired for Management		2.0準拠	2.0準拠	2.0準拠	2.0準拠	2.0準拠	2.0準拠	2.0準拠	2.0準拠	
導入支援	システムトラブル防止	アイコン表示、メニュー表示制限 システムキーの抑止								FM-Menu(標準添付)、Windows XP Professional、Windows XP Home EditionモデルではFMキーカード(標準添付)
	資産管理機能	ハードウェア構成情報の自動収集*4 ハードウェア構成情報の抽出(CSV形式)*4		-						DeskView(標準添付)
	システム一括導入	同一システムの一括管理*1								SystemcastWizard(別売)/Datacloning Wizard(別売)
運用支援	異常監視機能	ハードディスクの空き容量の監視*4 内蔵オプションの構成変更検知*2*4		-						DeskView(標準添付)
	電源管理機能	スケジュール電源管理*4 Wake up on LAN		-						
	システム調査	ハードウェア故障チェック ソフトウェア版数チェック								FMV診断 FM Advisor
調査保守 &対応	リモートリカバリ機能	OSセットアップ*1*3 BIOS更新/設定*1*3								サービス側にて「クイックリカバリマネージャV1.1(別売)またはSystemcastWizard(別売)/Datacloning Wizard(別売)LSシリーズではFDDユニット(USB)FMV-NFD23が必要となります。
	バックアップ機能	システム/バックアップ/再構築*1								SystemcastWizard(別売)/Datacloning Wizard(別売)

*1: Windows XP Professional、Windows XP Home Editionでは未サポート。*2: Windows 2000 Service Pack2では未サポート。*3: LAN標準搭載モデルのみサポート。*4: Windows XP Home Editionでは未サポート。

環境対策

環境負荷の軽減への徹底したアプローチ。

富士通では環境にやさしいことも製品の重要な性能のひとつと考え、部材選びから生産・物流・回収まで、各段階で徹底した省資源・省エネルギー化に取り組んでいます。

「グリーン購入法」に適合

2001年4月より「グリーン購入法」(国等による環境物品等の調達に関する法律)が施行され、国や自治体にはグリーン購入、購入努力が義務づけられました。FMV-LIFEBOOKシリーズはこの法律に基づく判断基準(エネルギー消費効率0.0065以下)を満たしており、グリーン購入を積極的に推進しています。

国際エネルギースタープログラム

豊かな地球環境を守るために定められたオフィス機器の省エネルギー基準である、国際エネルギースタープログラムに適合しています。



環境汚染の未然防止と環境負荷低減を実現する環境配慮型パソコン

本製品はJEITA PCグリーンラベル制度の審査基準 2001年度版 を満たしています。詳細は、Webサイト <http://www.jeita.or.jp/> をご覧ください。



さらに、当社の厳しい環境評価基準(省資源化、リサイクル設計、化学物質含有/使用規制、省エネルギー、環境情報の提供など)をクリアした地球環境に配慮した「グリーン製品」として提供しています。



PCグリーンラベル制度への各製品ごとの登録情報や、富士通の環境についての取り組みの詳細は、富士通ホームページ「環境のコーナー」をご覧ください。(<http://eco.fujitsu.com/>)

富士通リサイクルシステム

2001年4月より「資源の有効利用の促進に関する法律」が施行されました。富士通では、1998年より法人のお客様から排出されるパソコンを「富士通リサイクルシステム」(有料)にて回収。リサイクルし、資源の有効利用に取り組んでいます。詳細はホームページをご覧ください。
<http://eco.fujitsu.com/eco19990827.html>

このカタログに記載した製品は省エネ法で2005年までに達成しなければならない目標基準値をクリアした製品です。



全8シリーズの豊富なラインアップを、使用環境に合わせて自由にカスタマイズ。

CPU、メモリ、HDD、セキュリティ機能などの豊富なメニューに加え、新たに筐体色のセレクトが可能に。

さらにセキュリティ機能のメニューには、セキュリティ対応LANを追加。より幅広いメニューで、自由にカスタマイズできるようになりました。

NA A4ハイエンド NEW

FMV-6120NA

CPU	液晶	メモリ	HDD	ファイル ^{*11}	マルチベイ ^{*11}	通信
Pentium®III 1.2GHz-M	15TFT 1024 x 768	64MB ^{*12}	15GB	FDD(固定)	CD-ROM	LAN
		128MB	30GB		CD-R/RW	LAN + モデム
		192MB	40GB		DVD-ROM&CD-RW ^{*14}	セキュリティ対応LAN ^{*10}
		256MB				セキュリティ対応LAN + モデム ^{*10}
		512MB				

NU A4スタンダード NEW

FMV-6000NU
(CPUカスタムメイド対応)

FMV-6866NU

FMV-686NU

CPU	液晶	メモリ	HDD	ファイル ^{*11}	マルチベイ ^{*11}	通信
Pentium®III 1.0GHz-M	14.1TFT 1024 x 768	64MB ^{*12}	15GB	なし ^{*14*}	なし	なし
Pentium®III 1.13GHz-M		128MB	20GB	FDD(固定)	CD-ROM	LAN
6000NUのみ選択可		192MB	30GB		CD-R/RW	モデム
Pentium®III 866MHz-M		256MB	40GB		DVD-ROM&CD-RW ^{*14}	LAN + モデム
Celeron™ 866MHz		512MB				セキュリティ対応LAN ^{*10}
						セキュリティ対応LAN + モデム ^{*10}

Eシリーズ NEW

FMV-685NU/E

CPU	液晶	メモリ	HDD	ファイル ^{*11}	ファイル ^{*11}	通信
Celeron™ 850MHz	12.1TFT 800 x 600	64MB ^{*12}	15GB	FDD(固定)	CD-ROM(固定)	LAN
		128MB	20GB			
		192MB	30GB			

MR A4スリム

FMV-6750MR9/L

CPU	液晶	メモリ	HDD	マルチベイ ^{*11}	通信
Pentium®III 750MHz	14.1TFT 1024 x 768	64MB	10GB	なし	LAN
		128MB	20GB	CD-ROM	LAN + モデム
		192MB	30GB	CD-R/RW	
		256MB		FDD	

MG 大画面スリムモバイル NEW

FMV-6800MG

FMV-6800MG/WL
ワイヤレスLANモデル

FMV-675MG

CPU	液晶	メモリ	HDD	マルチベイ ^{*11}	添付	通信
Pentium®III 800MHz-M	13.3TFT 1024 x 768	64MB ^{*12}	15GB	なし	なし	LAN
		128MB	20GB	CD-ROM	外付けFDD ^{*5}	モデム
		256MB	30GB	CD-R/RW	外付けFDD(USB) ^{*4}	LAN + モデム
Celeron™ 750MHz				DVD-ROM&CD-RW ^{*14}	ポータブルリライター	ワイヤレスLAN + モデム ^{*8}

MF B5ファイル

FMV-6700MF9/X

FMV-660MF9/X

CPU	液晶	メモリ	HDD	マルチベイ ^{*11}	添付	通信
Pentium®III 700MHz	12.1TFT 1024 x 768	64MB	10GB	なし	なし	LAN
		128MB	20GB	CD-ROM	外付けFDD ^{*5}	モデム
		256MB	30GB	CD-R/RW	外付けFDD(USB) ^{*4}	LAN + モデム
Celeron™ 600MHz				PCカードスロット	コネクタボックス	H*INモデルを別途用意しています。(カスタムメイドには対応していません。)

MC B5コンパクト NEW

FMV-660MC9/W

CPU	液晶	メモリ	HDD	添付	通信
Celeron™ 600MHz	10.4TFT 800 x 600	64MB ^{*13}	10GB	なし	LAN
		128MB	20GB	外付けFDD ^{*5}	モデム
		256MB	30GB	外付けFDD(USB) ^{*4}	LAN + モデム
				ポータブルリライター	H*INモデルを別途用意しています。(カスタムメイドには対応していません。)

LS A5コンパクト NEW

FMV-270LS

FMV-270LS/WL
ワイヤレスLANモデル

CPU	液晶	メモリ	HDD	添付	通信
Crusoe™ プロセッサ TM5500 700MHz	8.9TFT 1024 x 600	128MB	15GB	なし	LAN + モデム
			30GB	外付けFDD(USB)	ワイヤレスLAN + モデム ^{*9}

*1:指紋センサーとスマートカードは同時選択できません。*2:キーボードを親指シフトキーボードに変更した場合、アプリケーションの追加は選択できません。*3:内蔵ポインティングデバイスを「内蔵なし」+マウスに変更した場合、指紋センサーは選択できません。*4:Windows sNT[®]4.0インストールモデルでは選択できません。*5:外付けFDDを使用する場合は、コネクタボックスまたはポータブルリライターが必要になります。*6:セカンドカラーとセキュリティボックスは同時選択できません。*7:6000NUでは選択できません。*8:FMV-6800MG/WLのみ対応。Windows XP Professional/Windows 2000/Windows 98インストールモデルのみ対応。*9:FMV-270LS/WLのみ対応。*10:Windows XP Professional/Windows 2000/Windows XP Home Editionのみ対応。*11:ファイルは工場出荷後の仕様変更はできませんが、マルチベイは工場出荷後も仕様の変更が可能です。*12:Windows Me/Windows 98インストールモデルのみ選択可能。*13:Windows 2000/Windows Me/Windows 98のみ選択可能。*14:Windows XP Professional/Windows 2000のみ対応。6800MG/WLでは選択できません。*15:Office 2000 Personal、Office 2000 Professionalは2001年12月末で販売終了となります。

例

- HDD
- 15GB
- 30GB
- 40GB

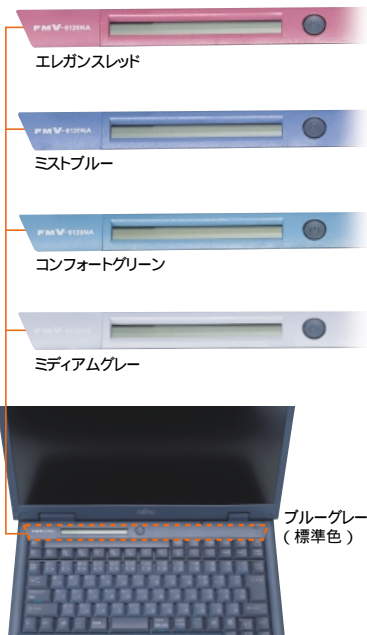
各項目につき、仕様を選択できます。

主なカスタムメイドメニュー

セカンドカラー の変更

NA NU

本体キーボード上部のパネルの色をカスタムメイドで変更が可能。標準色のブルーグレーに対してエレガンスレッド、ミストブルー、コンフォートグリーン、ミディアムグレーの4色のうち1色に変更できます。複数のパソコンを管理する場合でも、用途やユーザー毎に色を変えることで効率的に管理できます。



[注]印刷の都合により、カタログの商品写真と実物では色彩が異なる場合があります。

セキュリティ の追加

NA NU MR MG MF MC

用途に応じてさまざまな設定が可能なセキュリティ機能をカスタムメイドで用意しました。指紋センサー、セキュリティボタン、スマートカード、セキュリティ対応LANなど、用途に合わせて本体に内蔵でき、高度なセキュリティレベルを実現します。

CPU の変更

NU 6000NUのみ対応

6000NUではカスタムメイドでCPUの選択が可能です。お客様の仕様に合わせてモバイルIntel® Pentium®III 1.13GHz-Mと1.0GHz-Mの2種類からお選びいただけます。

OS 最新OS Windows®XP

NA NU NUB MG MC LS

マイクロソフト社製の最新OS、Microsoft®Windows®XPに対応。従来からのGUIを一新し操作性を向上させたほか、高い信頼性を実現する「システム復元機能」を新たに追加した先進の高性能OSが選択できます。

セキュリティ ¹	ポインティングデバイス	キーボード	バッテリー	セカンドカラー ⁶	アプリケーション ²	OS
なし	フラットポイント	OADGキーボード	標準バッテリー	ブルーグレー(標準色)	なし	Windows®XP Professional
セキュリティボタン ¹⁶	内蔵なし+マウス ³	機能フルキーボード+OAK V6 ²	大容量バッテリー	エレガンスレッド	Office XP Personal	Windows®2000
指紋センサー ^{3*4}	フラットポイント+ワイヤレスマウス			ミストブルー	Office XP Professional	WindowsNT®4.0
スマートカードホルダー				コンフォートグリーン		Windows®Me
				ミディアムグレー		Windows®98

セキュリティ ¹	ポインティングデバイス	キーボード	バッテリー	セカンドカラー ⁶	アプリケーション ²	OS
なし	フラットポイント	OADGキーボード	標準バッテリー	ブルーグレー(標準色)	なし	Windows®XP Professional
セキュリティボタン ¹⁶	内蔵なし+マウス ³	機能フルキーボード+OAK V6 ²	大容量バッテリー	エレガンスレッド	Office XP Personal	Windows®2000
指紋センサー ^{3*4}	フラットポイント+ワイヤレスマウス			ミストブルー	Office XP Professional	WindowsNT®4.0
スマートカードホルダー				コンフォートグリーン		Windows®XP Home Edition ⁷
				ミディアムグレー		Windows®Me
						Windows®98

ポインティングデバイス	キーボード	バッテリー	アプリケーション	OS
フラットポイント	OADGキーボード	標準バッテリー	なし	Windows®XP Professional
フラットポイント+マウス			Office XP Personal	Windows®2000
			Office XP Professional	Windows®XP Home Edition
				Windows®Me
				Windows®98

セキュリティ ¹	ポインティングデバイス	キーボード	バッテリー	アプリケーション	OS
セキュリティボタン	フラットポイント	OADGキーボード	標準バッテリー	なし	Windows®2000
指紋センサー ⁴			大容量バッテリー	Office XP Personal	WindowsNT®4.0
スマートカードホルダー				Office XP Professional	Windows®Me
				Office2000 Personal ¹⁵	Windows®98
				Office2000 Professional ¹⁵	

セキュリティ ¹	ポインティングデバイス	キーボード	バッテリー	アプリケーション	OS
セキュリティボタン	フラットポイント	OADGキーボード	標準バッテリー	なし	Windows®XP Professional
指紋センサー ¹⁴				Office XP Personal	Windows®2000
スマートカードホルダー				Office XP Professional	WindowsNT®4.0
					Windows®Me
					Windows®98

セキュリティ	ポインティングデバイス	キーボード	バッテリー	アプリケーション	OS
セキュリティボタン	フラットポイント	OADGキーボード	標準バッテリー	なし	Windows®2000
スマートカードホルダー				Office XP Personal	WindowsNT®4.0
指紋センサーモデルを別途用意しています。(カスタムメイドには対応していません。)				Office XP Professional	Windows®Me
				Office2000 Personal ¹⁵	Windows®98
				Office2000 Professional ¹⁵	

セキュリティ ¹	ポインティングデバイス	キーボード	バッテリー	OS
セキュリティボタン	クイックポイント	OADGキーボード	標準バッテリー	Windows®XP Professional
指紋センサー	クイックポイント+タッチパネル		大容量バッテリー	Windows®2000
スマートカードホルダー				Windows®Me
				Windows®98

ポインティングデバイス	キーボード	バッテリー	OS
クイックポイント	OADGキーボード	標準バッテリー	Windows®XP Professional
クイックポイント+タッチパネル		大容量バッテリー	Windows®2000

仕様一覧

赤字で記した箇所はカスタムメイドで変更が可能です。カスタムメイドメニューについては7、8ページをご参照ください。本体仕様一覧では選択できる全ての構成を記載しております。

本体仕様一覧*	NAシリーズ	NUシリーズ	Eシリーズ	MRシリーズ	MGシリーズ				
品名	FMV-6120NA	FMV-6000NU	FMV-6866NU	FMV-686NU	FMV-685NU/E	FMV-6750MR9/L	FMV-6800MG	FMV-6800MG/WL ワイヤレスLANモデル	FMV-675MG
CPU	モバイルIntel® Pentium® プロセッサ 1.2GHz-M	モバイルIntel® Pentium® プロセッサ 1.0GHz-M (1.13GHz-M)	モバイルIntel® Pentium® プロセッサ 866MHz-M	モバイルIntel® Celeron™ プロセッサ 866MHz	モバイルIntel® Celeron™ プロセッサ 850MHz	モバイルIntel® Pentium® プロセッサ 750MHz	モバイルIntel® Pentium® プロセッサ 800MHz-M	モバイルIntel® Celeron™ プロセッサ 750MHz	
キャッシュメモリ	32KB+512KB (CPU内蔵)			32KB+128KB (CPU内蔵)	32KB+256KB (CPU内蔵)	32KB+512KB (CPU内蔵)	32KB+512KB (CPU内蔵)	32KB+128KB (CPU内蔵)	
チップセット	Intel® 830MG			Intel® 440ZX	Intel® 815EM	Intel® 440MX			
システムバスクロック	133MHz			100MHz					
BIOS ROM	1MB (フラッシュROM)			512KB (フラッシュROM)	1MB (フラッシュROM)	512KB (フラッシュROM)			
メイン RAM	標準128MB ¹² 最大1GB ¹³			標準128MB ¹² 最大320MB	標準64MB最大512MB ¹⁴	標準128MB ¹² 最大256MB ¹⁵			
拡張RAM	2スロット (1スロット標準メモリ搭載済) (オプション (SDRAM): 64/128/256/512MB (133MHz))			1スロット (オプション標準メモリ搭載済) (オプション (SDRAM): 64/128/256MB)	2スロット (1スロット標準メモリ搭載済) (オプション (SDRAM): 64/128/256MB)	1スロット (標準メモリ搭載済) (オプション (SDRAM): 64/128/256MB)			
画面制御機能	Intel® 830MGに内蔵			3Dアクセラレータ内蔵ATI社製 RAGE™ Mobility-M (AGP 2X)		3Dアクセラレータ内蔵ATI社製 RAGE™ MobilityM4 (AGP 4X)			
VRAM容量	最大32MB (メインメモリと共用) ¹⁶ 。メインメモリが64MBの場合は最大8MB、192MB以上の場合は最大48MB)			4MB (Mobility-Mに内蔵)	8MB (Mobility-M4に内蔵)	8MB (Mobility-M1に内蔵)			
内蔵ディスプレイ ²	FL/バックライト付TFTカラー-LCD1024×768ドット1677万色 ¹⁷			FL/バックライト付TFTカラー-LCD 800×600ドット1677万色 ¹⁷	FL/バックライト付TFTカラー-LCD1024×768ドット1677万色 ¹⁷				
タッチパネル機能									
パネルサイズ	15型	14.1型		12.1型	14.1型	13.3型			
ドットピッチ	0.296mm	0.279mm		0.3075mm	0.279mm	0.264mm			
CRT表示	CRTのみ	最大1600×1200ドット (256色)		最大1600×1200ドット (65536色)	最大1600×1200ドット (1677万色)				
同時表示 ³		1024×768ドット (LCD: 1677万色 ¹⁷ /CRT: 1677万色)		800×600ドット (LCD: 1677万色 ¹⁷ /CRT: 1677万色)	1024×768ドット (LCD: 1677万色 ¹⁷ /CRT: 1677万色)				
HDD (固定式) ⁴	15GB (Ultra DMA/100)			15GB (Ultra DMA/33)	10GB (Ultra DMA/66)	15GB (Ultra DMA/33)			
CD-ROMドライブ ⁵	最大24倍速CD-ROMドライブ (着脱式)			最大24倍速CD-ROMドライブ (固定式)	最大24倍速CD-ROMドライブ (着脱式)				
FDD	3.5インチ×1 (3モード、固定式)		3.5インチ×1 (3モード、固定式)	3.5インチ×1 (3モード、固定式)	3.5インチ×1 (3モード、着脱式)	外付け3.5インチ×1 (3モード、専用I/F接続) または外付け3.5インチ×1 (3モード、USB接続)			
マルチベイ/モバイルマルチベイ	内蔵CD-ROMドライブユニット、内蔵CD-R/RW&DVD-ROMドライブユニット ¹⁸ 、内蔵CD-R/RWドライブユニット、内蔵スーパーディスクドライブユニット ¹⁹ 、内蔵ハードディスクユニット、増設用内蔵バッテリーユニットを排他内蔵可能			内蔵CD-ROMドライブユニット、内蔵CD-R/RW&DVD-ROMドライブユニット ¹⁸ 、内蔵CD-R/RWドライブユニット、内蔵DVD-ROMドライブユニット ¹⁸ 、内蔵FDDユニット、内蔵スーパーディスクドライブユニット ¹⁹ 、増設用内蔵バッテリーユニットを排他内蔵可能	内蔵CD-ROMドライブユニット、内蔵CD-R/RW&DVD-ROMドライブユニット ¹⁸ 、内蔵CD-R/RWドライブユニット、内蔵DVD-ROMドライブユニット、内蔵PCカードユニット、内蔵スーパーディスクドライブユニット ¹⁹ 、増設用内蔵バッテリーユニットを排他内蔵可能				
キーボード	OADG準拠93キー (Windowsキー・アプリケーションキー付) (キーピッチ19mm、キーストローク3mm)			OADG準拠87キー (Windowsキー・アプリケーションキー付) (キーピッチ19mm、キーストローク3mm)					
内蔵ポインティングデバイス	標準内蔵 (フラットポイント)			標準内蔵 (フラットポイント)	標準内蔵 (フラットポイント、スクロールボタン付)				
音源機能	AC-Link接続サウンドチップ (16ビットステレオPCM)、ソフトウェアWavetable機能内蔵、内蔵スピーカ (ステレオ)、内蔵マイク (モノラル)			PCIに接続サウンドチップ (16ビットステレオPCM、PulseCode Modulation (PCM) 対応) 内蔵スピーカ (ステレオ)、内蔵マイク (モノラル)	AC-Link接続サウンドチップ (16ビットステレオPCM)、ソフトウェアWavetable機能内蔵、内蔵スピーカ (ステレオ)、内蔵マイク (モノラル)				
セキュリティボタン	数字ボタン×4 + エンターボタン×1を追加			標準内蔵 (数字ボタン×4 + エンターボタン×1)					
指紋センサー ²⁷	パームレストに指紋センサーを追加 ¹⁸			パームレストに指紋センサーを追加 ¹⁸					
スマートカード ²⁷	スマートカード (ISO/IEC7816準拠) を追加			スマートカード (ISO/IEC7816準拠) を追加					
LAN	100BASE-TX/10BASE-T	100BASE-TX/10BASE-T		100BASE-TX/10BASE-T	100BASE-TX/10BASE-T	100BASE-TX/10BASE-T			
ワイヤレスLAN ⁶	最大56KbpsFAXモデム			最大56KbpsFAXモデム		最大56KbpsFAXモデム			
モデム ⁷	最大56KbpsFAXモデム			最大56KbpsFAXモデム		最大56KbpsFAXモデム			
AirH™ IN, H™ IN									
PCカード	PC Card Standard準拠 (Type / ×2スロットまたはType ×1スロット) CardBus対応			PC Card Standard準拠 (Type / ×1スロット) CardBus対応					
インタフェース	外部CRT (アナログRGB Mini D-SUB 15ピン)・拡張キーボード/マウス (PS/2, Mini DIN 6ピン)・シリアル (RS-232C D-SUB 9ピン、16550A互換)・パラレル (セントロニクス準拠 ECP対応 D-SUB25ピン)・USB×2 ²² (NU Eシリーズは×1)・赤外線通信ポート (IrDA1.1準拠、最大4Mbps)・LAN (RJ-45)・モデム (RJ-11, NU Eシリーズを除く)・ラインイン端子 (3.5mmステレオミニジャック)、NU E、MRシリーズを除く)・ヘッドフォン端子 (3.5mmステレオミニジャック)・マイクイン端子 (3.5mmモノラルミニジャック)・ワイヤレスマウス受光部 (NU E、MRシリーズを除く)			外部CRT (アナログRGB Mini D-SUB 15ピン)・USB×1 ²¹ ・拡張キーボード/マウス (PS/2, Mini DIN 6ピン)・赤外線通信ポート (IrDA1.1準拠、最大4Mbps)・LAN (RJ-45)・モデム (RJ-11)・ラインイン端子 (3.5mmステレオミニジャック)・ヘッドフォン端子 (3.5mmステレオミニジャック)・マイクイン端子 (3.5mmモノラルミニジャック)・ビデオ出力 (専用ミニ端子)					
ポートリプリケーター	外部CRT (アナログRGB Mini D-SUB 15ピン)・USB×1 ²¹ ・拡張キーボード/マウス (PS/2, Mini DIN 6ピン)・赤外線通信ポート (IrDA1.1準拠、最大4Mbps)・LAN (RJ-45)・モデム (RJ-11)・ラインイン端子 (3.5mmステレオミニジャック)・ヘッドフォン端子 (3.5mmステレオミニジャック)・マイクイン端子 (3.5mmモノラルミニジャック)・ビデオ出力 (専用ミニ端子)			外部CRT (アナログRGB Mini D-SUB 15ピン)・USB×1 ²¹ ・拡張キーボード/マウス (PS/2, Mini DIN 6ピン)・赤外線通信ポート (IrDA1.1準拠、最大4Mbps)・LAN (RJ-45)・モデム (RJ-11)・ラインイン端子 (3.5mmステレオミニジャック)・ヘッドフォン端子 (3.5mmステレオミニジャック)・マイクイン端子 (3.5mmモノラルミニジャック)・ビデオ出力 (専用ミニ端子)					
電源供給方式	ACアダプタまたは、リチウムイオンバッテリー ²⁸			ACアダプタまたは、ニッケル水素バッテリー	ACアダプタまたは、リチウムイオンバッテリー				
バッテリー	リチウムイオン 10.8V 1500mAh (標準バッテリー) 3000mAh (大容量バッテリー) 4300mAh (標準バッテリー + 増設用内蔵バッテリー搭載時) 5800mAh (大容量バッテリー + 増設用内蔵バッテリー搭載時)			ニッケル水素 9.6V 4500mAh	リチウムイオン 10.8V 1400mAh (バッテリーパック) 4000mAh (バッテリーパック (L)) 4200mAh (バッテリーパック (L)) 7300mAh (バッテリーパック (L) + 増設用バッテリー)		リチウムイオン 10.8V 3400mAh (標準バッテリー) 6800mAh (増設用内蔵バッテリー搭載時)		
バッテリー稼働時間 ⁹ (JEITA1.0)	約1時間 (標準バッテリー) 約2時間 (大容量バッテリー) 約3時間 (標準バッテリー + 増設用内蔵バッテリー搭載時) 約4時間 (大容量バッテリー + 増設用内蔵バッテリー搭載時)			約2時間	約1時間 (バッテリーパック) 約3.5時間 (バッテリーパック (L)) 約4時間 (バッテリーパック + 増設用バッテリー) 約6.5時間 (バッテリーパック (L) + 増設用バッテリー)		約4時間 (標準バッテリー) ²⁵ 約3時間 (増設用内蔵バッテリー搭載時) ²⁵	約3.5時間 (標準バッテリー) 約7時間 (増設用内蔵バッテリー搭載時) ²⁵	
バッテリー充電時間 ⁹	約2時間 (標準バッテリー) 約3時間 (大容量バッテリー) 約5時間 (標準バッテリー + 増設用内蔵バッテリー搭載時) 約6時間 (大容量バッテリー + 増設用内蔵バッテリー搭載時)			約2.5時間	約2時間 (バッテリーパック) 約4時間 (バッテリーパック (L)) 約5時間 (バッテリーパック + 増設用バッテリー) 約7時間 (バッテリーパック (L) + 増設用バッテリー)		約4時間 (標準バッテリー) ²⁵ 約6時間 (増設用内蔵バッテリー搭載時) ²⁵		
消費電力	約69W以下			約60W以下	約53W以下				
省エネ法に基づくエネルギー消費効率 ¹⁰	S区分0.00043	S区分0.00045 (Pentium® -1.13GHz-M) S区分0.00051 (Pentium® -1.0GHz-M)	S区分0.00060	S区分0.0017	S区分0.0017	S区分0.00085	S区分0.0010		
質量	約3.4kg		約3.3kg ²²	約3.4kg	約2.3kg ²³	約1.69kg ^{23*25}			
外形寸法 (W×D×H)	325×268×46.5 - 48.5mm		318×268×46.5 - 48.5mm	308×273.5×39.5 - 44.0mm	308×264×36.2 - 38.7mm	293×236×24.5 - 30.5mm ²⁵			
状態表示LCD				反射型					
盗難防止用ロック				有り					
使用環境				温度5～35、湿度20～80%					
プレインストールOS ¹¹ (いずれか1つを選択)	Windows® XP Professional, Windows® 2000, WindowsNT® 4.0, Windows® Me, Windows® 98		Windows® XP Professional, Windows® 2000, WindowsNT® 4.0, Windows® XP Home Edition, Windows® Me, Windows® 98	Windows® XP Professional, Windows® 2000, Windows® XP Home Edition, Windows® Me, Windows® 98	Windows® 2000, WindowsNT® 4.0, Windows® Me, Windows® 98	Windows® XP Professional, Windows® 2000, WindowsNT® 4.0, Windows® Me, Windows® 98	Windows® XP Professional, Windows® 2000, Windows® 98	Windows® XP Professional, Windows® 2000, WindowsNT® 4.0, Windows® Me, Windows® 98	
インストールソフト ¹¹	主要インストール/添付ソフト一覧参照								

*1:本製品は基本的に標準プレインストールOSのみのサポートとなります。標準プレインストールOSを変更して使用した場合は、適用上に制限が出る場合があります。
*2:1024×768ドット、800×600ドット、1024×600表示を標準としていますが、それ以外の解像度設定の場合、表示領域が画面中央に小さくなる場合があります。
*3:LCDと外部CRTを同時表示する場合、CRTの走査周波数は解像度や色数に関係なく、水平48kHz、NU E、MRシリーズは48.5kHz、MCシリーズは37.9kHz、LSシリーズは37.5kHz、垂直60Hzになります。
*4:本ハードディスクは、2つのパーティションに分割されています。Windows® XP Professional/Windows® 2000/Windows® XP Home Editionの場合、パーティション (Cドライブ) は約

6GB (ファイルシステムはWindows® XP Professional/Windows® XP Home Edition:NTFS、Windows® 2000:FAT32)、パーティション (Dドライブ) の容量はその残り全て (ファイルシステムはNTFS) となります。WindowsNT® 4.0/Windows® Me/Windows® 98の場合、パーティション (Cドライブ) は約4GB (ファイルシステムはWindowsNT® 4.0:FAT16、Windows® Me/Windows® 98:FAT32)、パーティション (Dドライブ) の容量はその残り全て (ファイルシステムはWindowsNT® 4.0:NTFS、Windows® Me/Windows® 98:FAT32) となります。
*5:データ転送速度はCD-ROMの最内周で10倍速、最外周で24倍速であり、平均17倍速となります。
*6:IEEE802.11b準拠。
*7:56000bpsは、V.90の理論上の最高速度であり、送信時は33600bpsが最高速度となります。

日本国内の一般公開回線、あるいは構内交換機経由での通信においては同規格の通信が行えない場合があります。
*8:社団法人 電子情報技術産業協会 (JEITA) バッテリー動作時間測定法 (Ver1.0) (http://it.jeita.or.jp/mobile/index.html) なる、本体のみ、省電力制御あり、満充電の場合、ただし、実際の稼働時間使用条件により異なります。
*9:「サスペンド時」または「メインディスプレイ/サスペンドディスプレイ」をOFF時。
*10:「サスペンドモード (充電なし)」「エネルギー消費効率」は、省エネ法で定める測定方法により測定された消費電力を、省エネ法で定める推定論理性能で除したものです。
*11:OSの再インストール時にはCD-ROMドライブとFDDが必要になる場合があります。

選択する構成によって標準価格が変わります。詳細については「FMV-LIFEBOOKシステム構成図」をご確認ください。

本体仕様一覧 ^{*1}	MFシリーズ			MCシリーズ			LSシリーズ			
品名	FMV-6700MF9/X	FMV-6600MF9/X	FMV-6600MF8/X1 H*INモデル	FMV-6600MF8/X2 H*INモデル (TwoLINK DATA)	FMV-6600MC9/W	FMV-6500MC8/W1 H*INモデル	FMV-6500MC8/W2 H*INモデル (TwoLINK DATA)	FMV-270LS	FMV-270LS/WL ワイヤレスLANモデル	FMV-270LS/W1 AirH*INモデル
CPU	モバイルIntel® Pentium® プロセッサ 700MHz	モバイルIntel® Celeron™ プロセッサ 600MHz	モバイルIntel® Pentium® プロセッサ 600MHz	モバイルIntel® Pentium® プロセッサ 600MHz	モバイルIntel® Celeron™ プロセッサ 600MHz	モバイルIntel® Celeron™ プロセッサ 500MHz	Transmeta Crusoe™ プロセッサ 700MHz	Transmeta Crusoe™ プロセッサ 700MHz		
キャッシュメモリ	32KB+256KB(CPU内蔵)	32KB+128KB(CPU内蔵)	32KB+256KB(CPU内蔵)	32KB+256KB(CPU内蔵)	32KB+128KB(CPU内蔵)	32KB+128KB(CPU内蔵)	128KB+256KB(CPU内蔵)	128KB+256KB(CPU内蔵)		
チップセット	Intel® 440MX						Ali M1535			
システムバスクロック	100MHz						133MHz			
BIOS ROM	512KB(フラッシュROM)						2MB(フラッシュROM)			
メイン RAM	標準64MB最大256MB ^{*15}		標準64MB最大256MB ^{*15}		標準128MB ^{*25} 最大256MB ^{*15}		標準64MB最大256MB ^{*15}		標準128MB SDRAM(オンボード)最大128MB 内16MBはシステムで使用	
拡張RAM モジュールスロット	1スロット(標準メモリ搭載済) オプション(SDRAM): 64/128/256MB									
画面制御機能	ATI社製 RAGE™ Mobility-M									
VRAM容量	4MB(Mobility-MCに内蔵)									
内蔵ディスプレイ ^{*2}	FLバックライト付TFTカラー-LCD1024×768ドット1677万色 ^{*17}				FLバックライト付TFTカラー-LCD800×600ドット1677万色 ^{*17}		FLバックライト付TFTカラー-LCD 1024×600ドット1677万色 ^{*17}			
タッチパネル機能					抵抗膜方式 専用タッチペン×1 付属、タッチパネルモジュールのみ		抵抗膜方式 専用タッチペン×1 付属、タッチパネルモジュールのみ			
パネルサイズ	12.1型				10.4型		8.9型			
ドットピッチ	0.24mm				0.264mm		横方向:0.195mm、縦方向:0.189mm			
CRTのみ	最大1280×1024ドット(1677万色)									
同時表示 ^{*3}	1024×768ドット(LCD:1677万色 ^{*17} /CRT:1677万色)				800×600ドット(LCD:1677万色 ^{*17} /CRT:1677万色)		800×600ドット (LCD:1677万色 ^{*17} /CRT:1677万色)			
HDD(固定式) ^{*4}	10GB(Ultra DMA/33)		10GB(Ultra DMA/33)		10GB(Ultra DMA/33)		10GB(Ultra DMA/33)		15GB(Ultra DMA/66)	
CD-ROMドライブ ^{*5}	最大24倍速CD-ROMドライブ(着脱式)		内蔵オプションまたは外付オプション		外付オプション					
FDD	外付け3.5インチ×1(3モード、専用I/F接続) または外付け3.5インチ×1(3モード、USB接続)		外付け3.5インチ×1(3モード、専用I/F接続) または外付け3.5インチ×1(3モード、USB接続)		外付け3.5インチ×1(3モード、専用I/F接続) または外付け3.5インチ×1(3モード、USB接続)		外付け3.5インチ×1(3モード、専用I/F接続) または外付け3.5インチ×1(3モード、USB接続)		外付け3.5インチ×1 (3モード、USB接続)	
マルチベイ/ モバイルマルチベイ	内蔵CD-ROMドライブユニット、 内蔵CD-R/RW&DVD-ROMドライブユニット ^{*18} 、 内蔵CD-R/RWドライブユニット、 内蔵DVD-ROMドライブユニット ^{*18} 、 内蔵PCカードユニット、 内蔵スーパーディスクドライブユニット ^{*19} 、 増設用内蔵バッテリーユニットを排他内蔵可能		内蔵CD-ROMドライブユニット、 内蔵CD-R/RW&DVD-ROMドライブユニット ^{*18} 、 内蔵CD-R/RWドライブユニット、 内蔵DVD-ROMドライブユニット ^{*18} 、 内蔵PCカードユニット、 内蔵スーパーディスクドライブユニット ^{*19} 、 増設用内蔵バッテリーユニットを排他内蔵可能		外付け3.5インチ×1(3モード、専用I/F接続) または外付け3.5インチ×1(3モード、USB接続)		外付け3.5インチ×1(3モード、専用I/F接続) または外付け3.5インチ×1(3モード、USB接続)		外付け3.5インチ×1 (3モード、USB接続)	
キーボード	OADG準拠87キー(Windowsキー・アプリケーションキー付) (キーピッチ19mm、キーストローク3mm)				OADG準拠87キー(Windowsキー・アプリケーションキー付) (キーピッチ17mm、キーストローク2mm)		OADG準拠86キー(Windowsキー・アプリケーションキー付) (キーピッチ16mm、キーストローク2mm)			
内蔵ポインティングデバイス	標準内蔵(フラットポイント、スクロールボタン付)				標準内蔵(クリックポイント)					
音源機能	AC-Link接続サウンドチップ(16ビットステレオPCM)、 ソフトウェアWavetable機能内蔵、内蔵スピーカー(ステレオ)、内蔵マイク(モノラル)						AC-Link接続サウンドチップ(16ビットステレオPCM)、 ソフトウェアWavetable機能内蔵、内蔵スピーカー(ステレオ)			
セキュリティボタン	標準内蔵(数字ボタン×4 + エンターボタン×1)									
指紋センサー ^{*27}	指紋センサー-モデルあり ^{*20}									
スマートカード ^{*27}	スマートカード(ISO/IEC7816準拠、ホルダーを追加)		オプション		スマートカード(ISO/IEC7816準拠)		オプション			
LAN	100BASE-TX/10BASE-T				100BASE-TX/10BASE-T		100BASE-TX/10BASE-T			
ワイヤレスLAN ^{*6}										
モデム ^{*7}	最大56KbpsFAXモデム		最大56KbpsFAXモデム		最大56KbpsFAXモデム		最大56KbpsFAXモデム			
AirH*IN、H*IN	(TwoLINK DATA)									
PCカード	PC Card Standard準拠(Type / ×1スロット)、CardBus対応				PC Card Standard準拠(Type / ×2スロットまたはType ×1スロット)、CardBus対応		PC Card Standard準拠(Type / ×1スロット)、CardBus対応			
インタフェース	外部CRT(アナログRGB Mini D-SUB 15ピン)・USB×2 ^{*21} 、 赤外線通信ポート(IrDA1.1準拠、最大4Mbps)・LAN RJ-45・モデム(RJ-11)・ ラインイン端子(3.5mmステレオミニジャック)・ ヘッドフォン端子(3.5mmステレオミニジャック)・ マイクイン端子(3.5mmモノラルミニジャック)				外部CRT(アナログRGB Mini D-SUB 15ピン)・USB×2 ^{*21} 、 赤外線通信ポート(IrDA1.1準拠、最大4Mbps)・LAN RJ-45・モデム(RJ-11)・ ヘッドフォン端子(3.5mmステレオミニジャック)・ マイクイン端子(3.5mmモノラルミニジャック)		外部CRT(CRT変換ケーブル付) FMV-NCBL1(専用端子)・ USB×2 ^{*21} ・LAN RJ-45・モデム(RJ-11)・ ヘッドフォン端子(3.5mmステレオミニジャック)・ マイクイン端子(3.5mmモノラルミニジャック)			
コネクタボックス/ ポートブリッジャー	外部CRT(アナログRGB Mini D-SUB 15ピン)・USB×1 ^{*21} ・拡張キーボード(PS/2、Mini DIN 6ピン)・ 拡張マウス(PS/2、Mini DIN 6ピン)・シリアル(RS-232C D-SUB9ピン、16550A互換)・パラレル (セントロニクス準拠 ECP対応、D-SUB25ピン)・外部FDD(専用26ピン)・LAN RJ-45、LANモデルのみ				外部CRT(アナログRGB Mini D-SUB 15ピン)・拡張キーボード(PS/2、Mini DIN 6ピン)・ シリアル(RS-232C D-SUB9ピン、16550A互換)・パラレル(セントロニクス準拠 ECP対応、 D-SUB25ピン)・外部FDD(専用26ピン)・LAN RJ-45、LANモデルのみ					
電源供給方式	ACアダプタまたは、リチウムイオンバッテリー									
バッテリー	リチウムイオン 10.8V 3100mAh(標準バッテリー) 5700mAh(増設用内蔵 バッテリー搭載時)		リチウムイオン 10.8V 2600mAh(標準バッテリー) 5200mAh(増設用内蔵バッテリー搭載時)		リチウムイオン 10.8V 1800mAh(バッテリーパック) 3600mAh(バッテリーパック(L)) ^{*29}		リチウムイオン 10.8V 1900mAh(バッテリーパック) 3800mAh(バッテリーパック(L))			
バッテリー稼働時間 ^{*8} (JEITA1.0)	約4時間(標準バッテリー) 約7.5時間(増設用 内蔵バッテリー搭載時)		約3時間(標準バッテリー) 約6.5時間(増設用 内蔵バッテリー搭載時)		約3.5時間(標準バッテリー) 約7時間(増設用内蔵バッテリー搭載時)		約2時間(バッテリーパック) 約4時間(バッテリーパック(L)) ^{*29}		約5時間(バッテリーパック) ^{*24} 約10時間(バッテリーパック(L)) ^{*24}	
バッテリー充電時間 ^{*9}	約4時間(標準バッテリー) 約4.5時間(増設用内蔵バッテリー搭載時)				約3時間(バッテリーパック) 約5時間(バッテリーパック(L)) ^{*29}		約2.5時間(バッテリーパック) ^{*24} 約3.5時間(バッテリーパック(L)) ^{*24}			
消費電力	約48W以下		約45W以下		約40W以下		約43W以下			
省エネ法に基づく エネルギー消費効率 ^{*10}	S区分0.0010		S区分0.0012		S区分0.00094		S区分0.00011		S区分0.00088	
質量	約1.7kg ^{*23}		約1.75kg ^{*23}		約1.77kg ^{*23}		約1.29kg(タッチパネルモデルは約1.34kg)		約880g ^{*24}	
外形寸法(W×D×H)	288×225×24.5～30.5mm				252×216×21.8～28.4mm		252×216×21.8～28.4mm			
状態表示LCD	反射型									
盗難防止用ロック	有り									
使用環境	温度5～35、湿度20～80%									
プレインストールOS ^{*11} (いずれか1つを選択)	Windows® 2000、Windows NT® 4.0、 Windows® Me、Windows® 98		Windows® 2000、Windows® Me		Windows XP Professional、 Windows® 2000、 Windows Me、Windows® 98		Windows® 2000、 Windows® Me		Windows® XP Professional、 Windows® 2000	
インストールソフト ^{*11}	主要インストール/添付ソフト一覧参照									

*12: Windows® Me/Windows® 98モデルは標準64MBとなります。
 *13: 最大メモリ容量1GBを搭載する場合は、標準搭載のメモリを取り外し、拡張RAMモジュール512MB×2枚を搭載する必要があります。Windows® Me/Windows® 98モデルでは最大メモリ容量は512MBとなります。
 *14: 最大メモリ容量512MBを搭載する場合は、標準搭載のメモリを取り外し、拡張RAMモジュール256MB×2枚を搭載する必要があります。
 *15: 5.0Vモジュールを増設する場合は、標準搭載されているメモリを取り外す必要があります。
 *16: Intel® Dynamic Video Memory Technology (DVMT) を使用しており、パソコンの動作状態によりメモリ容量が変化します。
 *17: ディザリング機能により実現(LCDのみ)
 *18: Windows NT® 4.0モデルを除く。
 *19: OASYS専用機文書プロシエ(2HD/2DD)は使用できません。OASYS(パーソナル機にて作成されたスーパーメディア)媒体内のOASYS文書は使用できません。
 *20: カスタムメモリに対応していません。
 *21: 全てのUSB対応機器の動作を保証するものではありません。なお、Windows XP Professional / Windows® 2000 / Windows® XP Home Edition / Windows® Me / Windows® 98のみのサポートとなります。
 *22: CD-ROM搭載時の質量。CD-ROM非搭載時は約3.1kg。
 *23: マルチベイにウェイトセイバーを搭載時。
 *24: タッチパネルなしモデルでの値。タッチパネルモデル、ワイヤレスLANモデルについては後報。
 *25: ワイヤレスLANモデル以外での値。ワイヤレスLANモデルについては後報。
 *26: Windows® 2000 / Windows® Me / Windows® 98モデルは標準64MBとなります。
 *27: 指紋センサーとスマートカードは併用できません。
 *28: Windows NT® モデルでは省電力機能(サスペンド、Save to Disk等)は使用できません。
 *29: バッテリーパックL搭載時にはLCD部を180度開くことはできません。
 [注] N/AはシリーズではFnキーとF5]キーの同時押しによる全面表示と通常表示の切替はできませんのでご注意ください。

OSやビジネスに必須のアプリケーションに加え、 カスタムメイドで選べる追加アプリケーションを用意。

主要インストール/添付ソフト一覧*1

ソフト正式名称	モデル	NA / NU / NU E						MR / MG / MF / MC / LS				
		Windows®XP Proモデル	Windows® 2000モデル	Windows®NT 4.0モデル	Windows®XP Homeモデル	Windows® Meモデル	Windows® 98モデル	Windows®XP Proモデル	Windows® 2000モデル	Windows®NT 4.0モデル	Windows® Meモデル	Windows® 98モデル
OS*2	Microsoft®Windows®XP Professional	-	-	-	-	-	-	-	-	-	-	-
	Microsoft®Windows®2000 Professional*3	-	-	-	-	-	-	-	-	-	-	-
	Microsoft®Windows®NT®Workstation Operating System4.0*4	-	-	-	-	-	-	-	-	-	-	-
	Microsoft®Windows®XP Home Edition	-	-	-	-	-	-	-	-	-	-	-
	Microsoft®Windows®Millennium Edition	-	-	-	-	-	-	-	-	-	-	-
インターネット	Microsoft®Internet Explorer 6.0	-	-	-	-	-	-	-	-	-	-	-
	Microsoft®Internet Explorer 5.5	-	-	-	-	-	-	-	-	-	-	-
	Microsoft®Internet Explorer 5.01	-	-	-	-	-	-	-	-	-	-	-
実用/その他	はじめようインターネット®(nifty)	-	-	-	-	-	-	-	-	-	-	-
	IntelliSync for Notebooks	-	-	-	-	-	-	-	-	-	-	-
	VirusScan	-	-	-	-	-	-	-	-	-	-	-
	Adobe Acrobat Reader	-	-	-	-	-	-	-	-	-	-	-
	FM Menu	-	-	-	-	-	-	-	-	-	-	-
	FMキーガード	-	-	-	-	-	-	-	-	-	-	-
	FM Advisor(Windows環境調査ツール)	-	-	-	-	-	-	-	-	-	-	-
	FMV診断	-	-	-	-	-	-	-	-	-	-	-
	BATTERY AID	-	-	-	-	-	-	-	-	-	-	-
	Indicator Utility	-	-	-	-	-	-	-	-	-	-	-
	ワンタッチボタン設定*5	-	-	-	-	-	-	-	-	-	-	-
	セキュリティボタン*5	-	-	-	-	-	-	-	-	-	-	-
	ログオン/ Fingerprint*6	-	-	-	-	-	-	-	-	-	-	-
	SMARTACCESS/BASE*7	-	-	-	-	-	-	-	-	-	-	-
	H*INサイアップ*8	-	-	-	-	-	-	-	-	-	-	-
	H*INユーティリティ*8	-	-	-	-	-	-	-	-	-	-	-
	@料金表示*9	-	-	-	-	-	-	-	-	-	-	-
	FMモバイルスイッチャー	-	-	-	-	-	-	-	-	-	-	-
	Phoenix®Potables Suite	-	-	-	-	-	-	-	-	-	-	-
	Softex Bay Manager*11	-	-	-	-	-	-	-	-	-	-	-
Intel SpeedStep Applet*9	-	-	-	-	-	-	-	-	-	-	-	
DeskView*12	-	-	-	-	-	-	-	-	-	-	-	
OAK V8*13	-	-	-	-	-	-	-	-	-	-	-	

プレインストールOSは機種により異なります。対応OSについてはP8をご確認ください。

カスタムメイドにより選択可能なアプリケーション*1

Office XP Personal追加*14	ワープロ	Microsoft®Word Version 2002
	表計算	Microsoft®Excel Version 2002
	情報管理	Microsoft®Outlook®Version 2002
	辞書	Microsoft®Bookshelf®Basic 3.0
Office XP Professional追加	ワープロ	Microsoft®Word Version 2002
	表計算	Microsoft®Excel Version 2002
	情報管理	Microsoft®Outlook®Version 2002
	プレゼンテーション	Microsoft®PowerPoint®Version 2002
Office 2000 Personal追加*10*15	ワープロ	Microsoft®Word 2000
	表計算	Microsoft®Excel 2000
	情報管理	Microsoft®Outlook®2000
	辞書	Microsoft®Shogakukan Bookshelf®Basic()
Office 2000 Professional追加*10*15	ワープロ	Microsoft®Word 2000
	表計算	Microsoft®Excel 2000
	情報管理	Microsoft®Outlook®2000
	プレゼンテーション	Microsoft®PowerPoint 2000
	データベース	Microsoft®Access 2000
	辞書	Microsoft®Shogakukan Bookshelf®Basic()

※インストール済

※ハードディスクにインストールする必要があります。

※1:OS やアプリケーションのバックアップ媒体はプログラムCDが添付されています。カスタムメイドによりCD-ROMドライブユニットなしの本体を選択した場合でも、再インストールや一部機能使用時には別途CD-ROMドライブユニットが必要となります。*2:ハードディスクにインストール済みのOSは別売りのパッケージ商品と一部異なる場合があります。再インストールする場合はリカバリ/ICDを利用してください。*3:NA、NU、NU E、MG、MC、LSシリーズはService Pack2導入済み。MR、MFシリーズはService Pack1導入済み。*4:Service Pack6a導入済み。*5:セキュリティボタン標準搭載モデルまたはカスタムメイドでセキュリティボタン選択時のみ、NU E、LSシリーズは除く。*6:カスタムメイドで指紋センサー選択時、NU E、LSシリーズは除く、MFシリーズでは指紋センサーモデル選択時。*7:カスタムメイドでスマートカードホルダー選択時、NU E、LSシリーズは除く。*8:Air™INモデルまたはH*INモデル選択時。*9:Intel SpeedStep™テクノロジ対応機種のみ。*10:Service Release1導入済み。*11:NU E、MC、LSシリーズ除く。*12:NU E、LSシリーズ除く。*13:カスタムメイドで親指シフトキーボードに変更時。*14:ハードウェアの構成または、アプリケーションの機能によってはCD-ROMが必要となる場合があります。この場合、CD-ROMを読めるドライブ装置が別途必要となります。*15:Office 2000 Personal、Office 2000 Professionalは2001年12月末で販売終了となります。

導入支援から導入後のバックアップまで、充実のサポート体制。

PROPOSE

システムスタートアップサービス

お客様の運用形態に最適なシステムの構成/運用環境の決定を支援し、事前ヒアリングに基づいたネットワーク機器の設定、ソフトウェアの各種設定を行うことにより、効率的なシステムの導入をお手伝いいたします。

Help Desk

企業内エンドユーザーを対象に、ISVソフトウェアの操作方法や機能についてのQ&Aに電話でお答えし、効率的なパソコン運用をバックアップいたします。

電話によるQ&Aサポート

FMV-LIFEBOOKのハードウェア、ソフトウェアの技術的なご質問に電話でお答えいたします。

CE保守サポート

FMV-LIFEBOOKの安定稼働のためにCEが万全のサービス体制で対応します。

全国の充実したCE拠点

全国均一の最新保守サービスを提供

保証期間内は、引き取りから修理、お届けまでを無料で行う無料引取修理サービスを実施

対象はパソコン本体およびディスプレイ装置(CRTディスプレイ/液晶ディスプレイ) 無料修理については、保証書の無料修理規定に準じます。

本製品には、有寿命部品(LCD、HDD等)が含まれており、長時間連続で使用した場合、早期の部品交換が必要となります。 TFT液晶ディスプレイは、高度な技術を使えば一画面上に235万個以上(解像度1024×768の場合)184万個以上(解像度1024×600の場合)または144万個以上(解像度800×600の場合)の画素(ドット)より作られています。このため、画面の一部に点灯しないドットや、常時点灯するドットが存在する場合がありますが、これは故障ではありませんので、予めご了承ください。本パソコンで使用している液晶ディスプレイは製造工程により、各製品で色合いが異なる場合があります。また、液晶ディスプレイの特質上、温度変化などで多少の色むらが発生する場合があります。PC Card Standard準拠の各種PCカードを、スロットから挿抜する際は、電源(MAINスイッチ)の切断が必要になる場合があります。Microsoft®Windows®XP Professional、Microsoft®Windows®XP Home Edition、Microsoft®Windows®2000 Professional、Microsoft®Windows®Millennium Edition、Microsoft®Windows®NT®Workstation Operating System Version 4.0、Microsoft®Windows®98 SECOND EDITION対応ソフトのバージョンレベル等についてはご購入の際に予めご確認ください。ソフトウェアによっては、本体以外に光磁気ディスクドライブ等の周辺機器が必要となる場合があります。本製品は「外国為替及び外国貿易法」に基づく規制物質が含まれています。海外に輸出される場合は、同法に基づく許可が必要となります。ただし、持ち帰りを前提とした個人使用の場合等、不要となる場合があります。このカタログのディスク容量は1GB=1000×1000×1000Byte換算値です。1GB=1024×1024×1024Byte換算値のものとは表記上容量値でも、実容量は少なくなりますのでご注意ください。パソコン本体および周辺機器は日本国内仕様です。海外での保守サービス及び技術サポートは行っていません。本製品の補修性能部(製品)の最低保証期間は、製造終了後6年間です。誤操作や故障などにより、本パソコンの記憶内容が失われたり、使用できない場合がありますが、これによる損害等の責任は一切負いかねますのであらかじめご了承ください。Intel、Celeron、Pentium、SpeedStepおよびIntel Insideロゴは、Intel Corporationの商標または登録商標です。Microsoft、MS、DOS、Windows、Windows NTは、米国マイクロソフトコーポレーションの米国及びその他の国における登録商標です。OAGDIは、オープン・アーキテクチャ推進協議会の商標です。RAGEはATI Technologies Incの商標です。IntelliSyncは米国ブームテクノロジー社の登録商標です。SuperDiskはImation社の商標です。記載されている会社名、製品名は各社の登録商標または商標です。



安全に関するご注意

ご使用の際は、マニュアルの「安全上のご注意」をよくお読みの上、正しくお使いください。

水、湿気、湯気、ほこり、油煙などの多い場所に設置しないでください。
火災、故障、感電などの原因となることがあります。表示された正しい電源・電圧でお使いください。

富士通株式会社

インターネットで最新の製品情報、ソフトウェアレベルアップ情報などをご覧いただけます。
インターネット富士通パソコン情報ページ FMWORLD.NET(http://www.fmworld.net/)

技術的なご質問、ご相談は下記の窓口まで。

富士通パーソナル製品に関するお問合せ窓口 ☎0120 950 222(キューゴマル フジソウ)

[お問合せ時間 9:00 - 17:00(土・日・祝日およびシステムメンテナンス日を除く)]

最新製品情報、関連カタログの入手は下記のFAXまで。

富士通パソコンFAXサービス(プッシュホン回線のFAX[G3規格 既ご利用ください])

千葉(043)299 3642 大阪(06)6949 3270

注意:電話番号、FAX番号はお間違えないよう、お確かめの上おかけくださいますようお願いいたします。

FMV-LIFEBOOKについてのお問合せ、ご用命は下記にお申し付けください。