

FMVバリューライン  
**FMV-CX620**



\*ディスプレイは別売となります。

省スペース筐体で、ご希望の多いメニューを選択できる簡易カスタマイズに対応したFMVバリューライン「FMV-CX620」をお手頃な価格でご提供します。「選択メニュー」からOS、Office、CPU、メモリ、光ドライブを選択し、お客様の目的に合わせたモデルを構成していただくことができます。

構成の組み方について

選択メニューの「OS&Office」「CPU」「メモリ」「光ドライブ」の各項目から、それぞれ1メニューを選択してください。ご選択いただきましたメニューの右の数字もしくはアルファベットを型名欄に記入していただきますと、お客様がお選びの構成での型名が確定されます。この型名にてご注文ください。

品名	選択メニュー				基本スペック
	OS&Office	CPU	メモリ	光ドライブ	
FMV-CX620	Windows® XP Professional	Intel® Pentium® 4 プロセッサ 2.80GHz	256MB	CD-ROM	HDD 40GB
	Windows® XP Professional & Office Personal Edition 2003	Intel® Celeron® プロセッサ 2.50GHz	512MB	DVD-ROM & CD-R/RW	USB USB2.0×6
	Windows® XP Home Edition	Intel® Celeron® プロセッサ 2.50GHz	128MB	CD-ROM	通信 1000BASE-T / 100BASE-TX / 10BASE-T LAN
	Windows® XP Home Edition & Office Personal Edition 2003		256MB	DVD-ROM & CD-R/RW	フロントパネル部 システムオフブック
型名	OS&Office	CPU	メモリ	光ドライブ	価格はオープン価格となります。
ディスプレイ					
狭額縁デザイン採用 液晶ディスプレイ-17 VL-171SX1		オープン価格	15型スタンダードディスプレイ 液晶ディスプレイ-15 VL-153SX		オープン価格

製品情報・価格などの詳細につきましては「富士通ショッピングサイト WEB MART」をご覧ください。<http://business.fujitsu-webmart.com/>

●本製品には、有寿命部品（LCD、HDD等）が含まれており、長時間連続で使用した場合、早期の部品交換が必要となります。●拡張カード及びプリンタ等のオプション機器を増設する場合には、まず標準構成のまま起動させた後に増設してください。●周辺機器増設時の留意事項については、「FMVシリーズシステム構成図」等をご参照ください。●本文中のディスク容量は1MB=1000×1000バイト、1GB=1000×1000×1000バイト換算値です。1MB=1024×1024バイト、1GB=1024×1024×1024バイト換算値のものとは、表記上は同容量でも、実容量は少なくなりますのでご注意ください。●誤動作や故障により、本パソコンの記憶内容が失われる場合がございますが、これによる損害等の責任は一切負いかねますのであらかじめご了承ください。●液晶ディスプレイは非常に精度の高い技術で作られておりますが、画面の一部に点灯しないドットや、常時点灯するドットが存在する場合があります。これは液晶ディスプレイの特性によるものであり、故障ではありませんので、予めご了承ください。●液晶ディスプレイは、製造工程により、各製品で色合いが異なる場合があります。また、液晶ディスプレイの特質上、温度変化などで多少の色むらが発生する場合があります。●本製品の補修用性能部品（製品の機能を維持するために必要な部品）の保有期間は、製造終了後5年間で。

Intel, Pentium, Celeron及びIntel Insideロゴは、Intel Corporationの商標または登録商標です。AMD, AMDロゴ、AMD AthlonはAdvanced Micro Devices, Inc.の商標です。ATI, RADEONはATI Technologies Inc.の商標です。Unichromeは、S3 Graphics, Inc.の商標です。Microsoft, Windows, Officeロゴ、Outlook, PowerPoint, InfoPathは、米国マイクロソフトコーポレーションの米国及びその他の国における登録商標または商標です。OADGはオープン・アーキテクチャ推進協議会の商標です。Alert on LANはIBM Corporationの商標です。Norton AntiVirusは、Symantec Corporationの登録商標です。Sonic RecordNowおよびSonic DLAは、米国Sonic Solutionsの米国における登録商標です。WinDVDは、インタービデオの商標です。記載されている会社名、製品名は各社の登録商標または商標です。

						<b>安全に関するご注意</b>
						ご使用の際は、マニュアルの「安全上のご注意」をよくお読みの上、正しくお使いください。
						水、湿気、湯気、ほこり、油煙などの多い場所に設置しないでください。
						火災、故障、感電などの原因となることがあります。表示された正しい電源・電圧でお使いください。

**R2100** このカタログは、100%再生紙及び大豆インキを使用しています。

富士通株式会社

●インターネットで最新の製品情報、ソフトウェアレベルアップ情報などをご覧ください。  
富士通パソコン情報サイト「FMWORLD.NET」(<http://www.fmworld.net/biz/>)

本カタログ掲載パソコンのご購入、技術的なご質問に関する相談は、電話でも承ります。  
フリーダイヤル  
【購入相談窓口】 **0120-719-242** (受付時間：平日9時～21時、土・日・祝日9時～17時)  
\*システムメンテナンスのため、サポートを休止させていただく場合があります。  
\*電話番号はお間違えのないよう、お確かめのうえおかけください。

FMVシリーズについてのお問合せ、ご用命は下記にお申し付けください。

**FMV**  
Desktop Series



THE POSSIBILITIES ARE INFINITE



あらゆるビジネスニーズに応える高機能と確かな信頼性。  
それが、FMV デスクトップ シリーズ

# あらゆるオフィスで、ベストの選択。 「FMV シリーズ」で、高性能を意のままに。

ビジネスの現場で使われるデスクトップパソコンには、高い処理能力はもちろん、使いやすさや信頼性も要求されます。「FMVシリーズ」は、ビジネスの最前線で選ばれ続けているデスクトップパソコン。最新のテクノロジーと、フレキシブルな拡張性の追求。先進的なユーザビリティと高度なセキュリティ機能による信頼性の向上。他の追随を許さないベストの1台が、ここにあります。

HI-PERFORMANCE

## FMV Desktop Series Lineup

液晶一体型

FMV-K620



17型  
SXGA

15型  
XGA

- OS Windows® XP Pro  
Windows® 2000(DSP)\*
- CPU Intel® Pentium® 4 プロセッサ 3.20E/2.80E GHz  
Intel® Celeron® プロセッサ 2.50GHz
- チップセット Intel® 865GV

コンパクト型

FMV-C620



- OS Windows® XP Pro  
Windows® XP Home  
Windows® 2000 (DSP)\*
- CPU Intel® Pentium® 4 プロセッサ 3E/2.80E/2.80GHz  
Intel® Celeron® プロセッサ 2.50GHz
- チップセット Intel® 865GV

コンパクト型

FMV-C320



- OS Windows® XP Pro  
Windows® XP Home  
Windows® 2000 (DSP)\*
- CPU AMD Athlon™ XP プロセッサ 2400+
- チップセット VIA Unichrome™ KM400

New

コンパクト・スリムタワー型

FMV-E625



- OS Windows® XP Pro  
Windows® 2000 (DSP)\*
- CPU Intel® Pentium® 4 プロセッサ 550 (3.40GHz)
- チップセット Intel® 915G Express

New

ミドルタワー型

FMV-W620



- OS Windows® XP Pro  
Windows® 2000 (DSP)\*
- CPU Intel® Pentium® 4 プロセッサ  
560 (3.60GHz) / 540 (3.20GHz) / 520 (2.80GHz)
- チップセット Intel® 915G Express

コンパクト・スリムタワー型

FMV-E620



- OS Windows® XP Pro  
Windows® 2000 (DSP)\*
- CPU Intel® Pentium® 4 プロセッサ 3.20E/2.80GHz  
Intel® Celeron® プロセッサ 2.50GHz
- チップセット Intel® 865G

### 3年間保証を実現する カスタムメイドメニューをご提供

標準保証内容「1年間パーツ保証+1年間引取/持込修理」から「3年間パーツ保証+1年目翌営業日以降出張修理」に拡張するカスタムメイドメニューを提供。安心/信頼の運用を実現する充実のサポート体制をご提供いたします。

\*: マイクロソフト社が指定したデリバリーサービスパートナー (DSP) から購入したOSをプレインストールしたモデルです。

EXPANSION

Lineup

Security

Management / Reliability

Support Service

Ecology / Usability

CustomMade

Soft / Service

Specification

Option

Lineup  
Security  
Management / Reliability  
Support Service  
Ecology / Usability  
CustomMade  
Soft / Service  
Specification  
Option

新設計の筐体に高速CPUを搭載した高性能モデル。



FMV-C620			
OS			
Windows® XP Pro, Windows® XP Home, Windows® 2000(DSP)			
CPU	チップセット	メモリ	HDD
Intel® Celeron® プロセッサ2.50GHz Intel® Pentium® 4 プロセッサ 3E / 2.80E / 2.80GHz	Intel® 865GV	256MB	40GB
CD-ROM	USB2.0	空きスロット	LAN
24倍速	フロント×2 リア×4	PCI×2* (ハーフ)	1000BASE-T / 100BASE-TX / 10BASE-T
※最大長：上段176mm / 下段120mm			
FMV-C320			
OS			
Windows® XP Pro, Windows® XP Home, Windows® 2000(DSP)			
CPU	チップセット	メモリ	HDD
AMD Athlon™ XP プロセッサ 2400+	VIA 社製 Unichrome™ KM400	256MB	40GB
CD-ROM	USB2.0	空きスロット	LAN
24倍速	フロント×2 リア×4	PCI×2* (ハーフ)	100BASE-TX / 10BASE-T
※最大長：上段176mm / 下段120mm			

**FMV-C620** Intel® 865GV chipsetを採用し、システム全体での高速処理を実現。

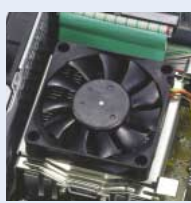
- **選べるOS**  
Windows® XP Pro、Windows® XP Home、Windows® 2000(DSP) から選択可能。お客様の幅広いニーズにお応えします。
- **高速処理の実現**  
● Intel® Pentium® 4 プロセッサ 3E/2.80E/2.80GHzの搭載が可能。800MHz\*の高速システムバスによる高速処理を実現します。  
\*Intel® Pentium® 4 2.80GHzは533MHz。  
● Dual-Channel mode対応DDR SDRAMメモリ(PC3200)の搭載\*。大容量／高速のデータ転送によりIntel® Pentium® 4 プロセッサの高速処理をサポートします。  
\*Dual-Channel modeを有効にするためには、同じ容量、同じ動作速度のメモリを2枚実装する必要があります。
- **ハイパー・スレディング・テクノロジー対応\***  
CPUの処理性能を向上させ、複数ソフトの同時使用時にもスムーズな処理を行うことが可能です。  
\*出荷時のBIOS設定は「Disabled」(使用しない)としております。使用時に「Enabled」(使用する)に変更する必要があります。  
\*Intel® Pentium® 4 2.80E GHz/3E GHzでWindows® XP Professional SP1a、Windows® XP Home Edition SP1a環境下でのみ対応。
- **静音性の実現**  
CPU冷却用ファンに新技術を採用。通常使用時のファン回転数を、従来では実現不可能であった低いレベルにすることを実現しました。待機時では「人のささやき声」と言われる30dB (デシベル) (A) よりもさらに低い23dB (デシベル) (A) \*を実現。騒音を抑え、静かで快適な使用環境を提供いたします。\*：数値は当社測定値となります。

- **デスクを広く使える省スペース設計**  
Cシリーズは84mm (幅) × 321mm (奥行き) × 315mm (高さ) の省スペース筐体。設置面積はWシリーズの約20%、筐体容量約8.5リットルの優れた省スペース性を実現。



- **高速インターフェースUSB2.0を採用**  
最大480Mbpsの高速データ転送を実現するインターフェース「USB2.0」を標準搭載。簡単接続に加え、従来のUSB1.1規格の機器も接続可能なインターフェースです。
- **豊富な拡張性も装備**  
省スペース筐体ながら機器の拡張にも対応します。  
● PCI (ハーフサイズ) × 2の空きスロット ● USB2.0インタフェース×6 (フロント×2、リア×4)
- **スーパーマルチドライブ (カスタムメイド)**  
CD-ROMドライブからあらゆるメディアに対応したスーパーマルチドライブへの変更が可能。追記型DVDであるDVD+Rやマルチセッション形式での書き込みが可能なDVD+RWほか、各ディスクの高速記録に対応。ハードディスクの大容量バックアップの時間が大幅に短縮できます。  
※詳細につきましては12ページをご参照下さい。

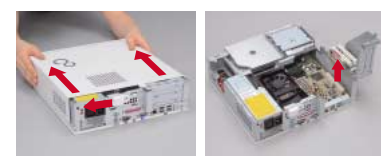
- **快適なオフィスをつくる静音設計** 全機種  
温度自動監視機能  
温度自動監視機能により、CPU温度と装置内部温度を同時に検出。装置内に搭載したファンを常に最適な回転数に保つ事で騒音を抑え、待機時では「人のささやき声」と言われる30dB (デシベル) (A) よりも低い27dB (デシベル) (A) \*の静音性を実現。静かで快適な使用環境を提供します。  
\*：数値は当社測定値となります。



**FMV-C320** AMD社製 Athlon™ XP プロセッサを搭載し、高いコストパフォーマンスを実現。

- **選べるOS**  
Windows® XP Pro、Windows® XP Home、Windows® 2000(DSP) から選択可能。お客様の幅広いニーズにお応えします。
- **AMD Athlon™ XP プロセッサ**  
極めて優れた性能 (extreme performance) を提供。1クロックで他社製プロセッサの1.5倍の処理を行ない、快適な処理を実現。優れたコストパフォーマンスを提供いたします。  
\*AMD社が定めた、QuantSpeed™アーキテクチャに基づく性能基準であり、CPUの動作クロック周波数ではありません。本装置に搭載したCPU内部の最高動作クロック周波数は2400MHzで2000MHzです。
- **低消費電力&静音の実現**  
低消費電力版のAMD Athlon™ XP プロセッサを採用。また、Cool'n'Quiet Technologyに対応しており、その時々々の作業状況 (負荷) に対応した最適なクロック数を自動的に選択、動作させることで総合的な消費電力低減を実現します。このTechnologyにより、CPU温度の上昇を抑えるのと同時に、CPU冷却FANの稼働音も抑え静音化も実現しています。  
\*Cool'n'Quiet Technologyをご利用する場合は、設定する必要があります。また、動作環境によっては適用できない場合があります。

- **工具不要で簡単開閉**  
筐体背面のロックを外し、筐体カバーをスライドさせるだけで、簡単に筐体カバーを開くことが可能です。PCIカード増設時の利便性まで配慮した設計を採用しております。



- **ワイヤレスLANカード (カスタムメイド)**  
ワイヤレスLAN機能として最新のIEEE802.11gに対応したワイヤレスLANを搭載可能。IEEE802.11bを包含し、IEEE802.11aにも対応しているため、現在主流となっている3つのワイヤレスLAN方式全てに対応することができます。規格値54Mbps\*1の通信速度による、快適なケーブルレス通信を実現することができます。全方式ともワイヤレスLANの相互運用性テストをクリアしたことを示すWi-Fi®に準拠しています。また無線LANの実効速度を高速化する「Super A/G」に対応予定\*2。  
\*1:理論上の最大値であり、実際のデータ転送速度を示すものではありません。  
\*2:「Super A/G」は米Atheros Communications, Inc.の無線LAN高速化技術です。「Super A/G」をご利用になるには、ファームウェアをFMWORLD.NET (http://www.fmworld.net/biz/) からダウンロードしてインストールした上で、「Super A/G」に対応したアクセスポイントを用意する必要があります。



- **さらに省電力化。PC・ディスプレイ電源連動** W620 E625 E620 C620 CX620 C320  
電源連動式のサービスコンセント  
PC本体の電源をONにすると、同時にディスプレイの電源もONになる連動式タイプのサービスコンセントを採用。これにより、本体電源OFF時と本体サスペンド時 (ACPI S3時) にディスプレイへのAC電源供給を停止するので、ディスプレイの消費電力は完全に0Wとなり、優れた省電力を実現しています。またディスプレイの電源を本体より供給できるため、ケーブル混線を防ぎます。



拡張性に優れた、最先端アーキテクチャー搭載モデル。



FMV-E625			
OS			
Windows® XP Pro, Windows® 2000 (DSP)			
CPU	チップセット	メモリ	HDD
Intel® Pentium® 4 プロセッサ 550 (3.40GHz)	Intel® 915G Express	256MB	40GB
CD-ROM	USB2.0	空きスロット	LAN
24倍速	フロント×2 リア×4	PCI×2 (ハーフ)	1000BASE-T / 100BASE-TX / 10BASE-T
※最大長：上段176mm / 下段120mm			
FMV-E620			
OS			
Windows® XP Pro, Windows® 2000 (DSP)			
CPU	チップセット	メモリ	HDD
Intel® Celeron® プロセッサ2.50GHz Intel® Pentium® 4 プロセッサ 2.80 / 3.20E GHz	Intel® 865G	256MB	40GB
CD-ROM	USB2.0	空きスロット	LAN
48倍速 or 24倍速	フロント×2 リア×4	PCI×2 (ハーフ)	1000BASE-T / 100BASE-TX / 10BASE-T
※最大長：上段176mm / 下段120mm			

**FMV-E625** 最新のIntel® 915G Expressチップセットを採用し、さらに高速処理を実現。

- **選べる2つのOS**  
Windows® XP Pro、Windows® 2000(DSP) から選択可能。お客様の幅広いニーズにお応えします。
- **高速処理の実現**  
最新Intel® 915G Expressチップセットを搭載し、システム全体での高速処理を実現。  
● HTテクノロジー対応\*のIntel® Pentium® 4 プロセッサ550 (3.40GHz) を搭載。800MHzの高速システムバスによる高速処理を実現します。  
\*：出荷時のBIOS設定は「Disabled」(使用しない)としております。使用時に「Enabled」(使用する)に変更する必要があります。  
\* Windows® XP Professional SP1a環境下でのみ対応。  
● Dual-Channel mode対応DDR2 SDRAM (PC2-3200) を搭載\*。大容量／高速のデータ転送によりIntel® Pentium® 4 プロセッサの高速処理をサポートします。  
\*Dual-Channel modeを有効にするためには、同じ容量、同じ動作速度のメモリを2枚実装する必要があります。  
● PCI Express x16に対応したATI RADEON™ X300 SE PCI-Expressを搭載することにより、グラフィック性能が向上、快適な作業環境を実現します。
- **High Definition Audio機能**  
オーディオコントローラにHigh Definition Audioコーデックを搭載。サンプリング周波数最大96kHz、24ビットの再生に対応\*。より充実したオーディオ環境を実現します。  
\*使用できるサンプリングレートは使用するソフトウェアによって異なります。
- **セキュリティチップ (カスタムメイド)**  
パソコン本体に強力なセキュリティ機能を与えるセキュリティチップを内蔵可能。機密情報漏洩の防止、不正なハードウェア変更の検出、パスワード情報の保護といったセキュリティ機能を強化します。また、スマートカードとの連携によりハイレベルな認証環境が実現できます。  
※詳細につきましては、7ページ～8ページをご参照下さい。



- **高速インターフェースの採用**  
ネットワークに、1000BASE-T/100BASE-TX/10BASE-T対応のLANインターフェースを標準搭載。高速なデータ通信を実現します。
- **拡張性**  
● 3.5インチ×1の増設用ベイを確保\*。● PCI (ハーフサイズ) × 2の空きスロットを確保。  
● 最大480Mbpsの高速データ転送を実現するインターフェースUSB2.0×6 (フロント×2、リア×4) を確保。接続が簡単で、従来のUSB1.1規格の機器も接続可能なインターフェースです。省スペース筐体ながら充実の拡張性。設置スペースが限られた環境下における増設の要求にも柔軟に対応します。\*：48倍速CD-ROM搭載モデル、IDE-RAIDモデルは除く。
- **シリアルATAインターフェースの採用**  
最大転送速度が、IDE (Ultra ATA/100) の約1.5倍のシリアルATAインターフェース×1を採用。I/Oパフォーマンスの向上を実現します。  
\*：一般オプションとしてシリアルATAインターフェースの内蔵HDD (160GB) をご用意しております。詳細は、22ページをご参照下さい。
- **工具不要で簡単開閉**  
筐体左右のロックを外し、筐体カバーをスライドさせるだけで、簡単に筐体カバーを開くことが可能です。また、メモリ、PCIカードや、HDDやMO等の内蔵機器\*も簡単に増設することができます。  
\*：48倍速CD-ROM搭載モデル、IDE-RAIDモデルでは内蔵機器の増設は不可。\*拡張ベイへの増設はネジでの固定となります。



- **デュアルモニターを実現するグラフィックカード追加 (カスタムメイド)**  
グラフィック性能を向上し、快適な画像処理を実現するとともに、デュアルモニター機能もサポート。添付のケーブルを使用することで2台のアナログ接続のディスプレイを接続することが可能です。2台で一つの大きなディスプレイ、または同画面を表示することが可能となり、作業の効率化を実現します。



**FMV-E620** 48倍速CD-ROM搭載モデルも選択できる、高い拡張性。

- **選べる2つのOS**  
Windows® XP Pro、Windows® 2000 (DSP) から選択可能。お客様の幅広いニーズにお応えします。
- **高速性と拡張性で選べる2モデル**  
最大48倍速の高速読出が可能なCD-ROM搭載モデルと、空きベイ×1を確保し、HDDの増設やIDE-RAIDモデルの構成が可能なモデルの2モデルをご用意。目的に合わせた選択が可能です。
- **高速処理の実現**  
Intel® 865G チップセットを搭載し、システム全体での高速処理を実現。  
● HTテクノロジー対応\*のIntel® Pentium® 4 プロセッサ 3.20E GHzの搭載が可能。800MHzの高速システムバスによる高速処理を実現します。  
\*：出荷時のBIOS設定は「Disabled」(使用しない)としております。使用時に「Enabled」(使用する)に変更する必要があります。  
\* Windows® XP Professional SP1a環境下でのみ対応。  
● Dual-Channel mode対応DDR SDRAMメモリ(PC3200)の搭載\*。大容量／高速のデータ転送によりIntel® Pentium® 4 プロセッサの高速処理をサポートします。  
\*Dual-Channel modeを有効にするためには、同じ容量、同じ動作速度のメモリを2枚実装する必要があります。  
● AGP 8Xに対応したATI RADEON™ 9200を搭載することにより、グラフィック性能が向上。快適な作業環境を実現します。

- **スーパーマルチドライブ (カスタムメイド)**  
CD-ROMドライブからあらゆるメディアに対応したスーパーマルチドライブへの変更が可能。追記型DVDであるDVD+Rやマルチセッション形式での書き込みが可能なDVD+RWほか、各ディスクの高速記録に対応。ハードディスクの大容量バックアップの時間が大幅に短縮できます。  
※詳細につきましては12ページをご参照下さい。

- **デュアルモニター機能 (カスタムメイド)**  
カスタムメイドでグラフィックカード追加時、添付の変換ケーブルを使用することで2台のアナログ接続のディスプレイを接続することが可能です。2台で一つの大きなディスプレイとして使用したり、または同画面を表示することが可能となり、作業の効率化を実現します。



- **ワイヤレスLANカード (カスタムメイド)**  
ワイヤレスLAN機能として最新のIEEE802.11gに対応したワイヤレスLANを搭載可能。IEEE802.11bを包含し、IEEE802.11aにも対応しているため、現在主流となっている3つのワイヤレスLAN方式全てに対応することができます。規格値54Mbps\*1の通信速度による、快適なケーブルレス通信を実現することができます。Wi-Fi®に準拠しています。また無線LANの実効速度を高速化する「Super A/G」に対応予定\*2。  
\*1:理論上の最大値であり、実際のデータ転送速度を示すものではありません。  
\*2:「Super A/G」は米Atheros Communications, Inc.の無線LAN高速化技術です。「Super A/G」をご利用になるには、ファームウェアをFMWORLD.NET (http://www.fmworld.net/biz/) からダウンロードしてインストールした上で、「Super A/G」に対応したアクセスポイントを用意する必要があります。



- **2基のHDDでデータを守るIDE-RAIDモデルもご用意。**  
IDE-RAIDモデルをラインナップ。標準で80GBのハードディスクを2基搭載し、随時データをミラーリング (RAID-1) します。万が一ハードディスクに障害が発生しても、もう一方のハードディスクによってデータが保護されているため、重要なデータの損失を回避できます。システム停止後に故障したハードディスクを交換することで、正常なHDDに保護されたデータをコピーし、もとの二重化された状態に復元することができます。\*最大48倍速CD-ROM搭載モデルは除く。



液晶一体型  
**FMV-K620**



省スペース性を追求した、  
本体+液晶ディスプレイ一体型。  
カウンター業務にも適したモデル。

OS			
Windows® XP Pro, Windows® 2000 (DSP)			
CPU	チップセット	メモリ	HDD
Intel® Celeron® プロセッサ2.50GHz Intel® Pentium® 4 プロセッサ 3.20E / 2.80E GHz	Intel® 865GV	256MB	40GB
CD-ROM	USB2.0	空きスロット	LAN
24倍速	サイド×4	PCI (ハーフ)×2	1000BASE-TX / 100BASE-TX / 10BASE-T
LCD		LAN	
15型SXGA or 17型SXGA		15型SXGA or 17型SXGA	

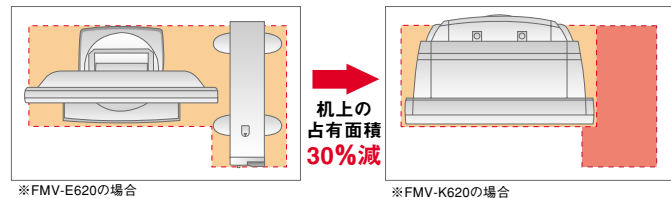
●選べる2つのOS

Windows® XP Pro, Windows® 2000 (DSP) から選択可能。お客様の幅広いニーズにお応えします。

●省スペース性を追求したデザイン

- 電源を本体に内蔵しているため、ACアダプター本体/ACアダプターケーブルによって占有していたスペースも有効活用が可能です。
- 219mmの奥行きサイズを実現。筐体背面は出っ張りがなく、すっきりとしたデザインです。
- 本体と液晶ディスプレイを一体化したことにより、少ないスペースでも設置が可能。パソコン本体が占有していたスペースの有効活用が可能です。

＜配置スペース比較＞



●高速インターフェースの採用

- ネットワークに、1000BASE-T/100BASE-TX/10BASE-T対応のLANインターフェースを標準搭載。高速なデータ通信を実現します。
- 最大480Mbpsの高速データ転送を実現するインターフェース「USB2.0」を標準搭載。接続が簡単で、従来のUSB1.1規格の機器も接続可能なインターフェースです。

●高速処理の実現

- Intel® 865GVチップセットを搭載し、システム全体での高速処理を実現。
  - ハイパー・スレディング・テクノロジー対応のIntel® Pentium®4プロセッサ 3.20E/2.80E GHzの搭載が可能。800MHzの高速システムバスによる高速処理を実現します。
  - Dual-Channel mode対応DDR SDRAMメモリ (PC3200) の搭載\*。大容量/高速のデータ転送によりIntel® Pentium®4プロセッサの高速処理をサポートします。
- \*Dual-Channel modeを有効にするためには、同じ容量、同じ動作速度のメモリを2枚実装する必要があります。

●HTテクノロジー\*対応

1つのCPUをOS上で仮想的に2つのCPUのようにみせることにより、マルチスレッド対応ソフトウェア使用時やマルチタスク環境など複数のスレッドを使用する状況において、CPUの処理性能を向上させます。複数ソフトの同時使用時にもスムーズな処理を行うことが可能です。

\*出荷時のBIOS設定は、「Disabled」(使用しない)としております。使用時に「Enabled」(使用する)に変更する必要があります。  
\*Windows® XP Pro (SP1a) 環境下でのみ対応。

●スーパーマルチドライブ (カスタムメイド)

CD-ROMドライブからあらゆるメディアに対応したスーパーマルチドライブへの変更が可能。追記型DVDであるDVD+Rやマルチセッション形式での書き込みが可能なDVD+RWほか、各ディスクの高速記録に対応。ハードディスクの大容量バックアップの時間が大幅に短縮できます。

\*詳細につきましては12ページをご参照下さい。

●工具不要で簡単開閉

ドライバー等の工具を使うことなく筐体カバーの開閉ができ、メモリ、PCIカード等の内蔵機器も簡単に増設できます。

●本体が左右に回転するスイベル機能内蔵

本体台座にスイベル機能を標準で内蔵。左右80°に回転させることが可能になります。対面業務などで利用する場合でもお好みの見やすい角度で業務が行え、より快適な操作環境を実現します。



●同画面表示も可能

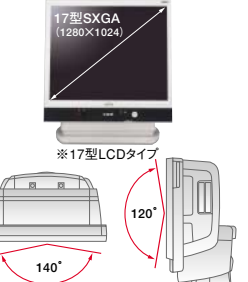
ディスプレイ・インターフェース (アナログ) ×1 を標準装備。本体画面と外付けディスプレイに同じ画面を同時に表示することが可能です。打ち合せや接客などの対面業務の多いビジネスシーンをサポートします。



●SXGA対応の高画質ディスプレイ\*

本体液晶ディスプレイはSXGA 1280×1024ドット対応。270cd/m<sup>2</sup>の高輝度と、左右140°、上下120°の広視野角、350:1の高コントラストパネルを搭載。明るく鮮やかな高画質と美しい画像を提供します。また、チルト機構を備えており、上15°傾斜させることが可能。快適な角度での作業が可能です。

\*液晶ディスプレイは高精度な技術を駆使し、一画面上に235万個以上の画素 (ドット) が作られています。このため、画面上の一部に非常や常時点灯するドットが存在する場合がありますが、故障ではありませんのであらかじめご了承ください。  
\*1:15型LCDタイプは、XGA1024×768ドット対応です。



●ワイヤレスLANカード (カスタムメイド)

ワイヤレスLAN機能として最新のIEEE802.11gに対応したワイヤレスLANを搭載可能。IEEE802.11bを包含し、IEEE802.11aにも対応しているため、現在主流となっている3つのワイヤレスLAN方式全てに対応することができます。規格値54Mbps\*の通信速度による、快適なケーブルレス通信を実現することができます。全方式ともワイヤレスLANの相互運用性テストをクリアしたことを示すWi-Fi®に準拠しています。また無線LANの実効速度を高速化する「Super A/G」に対応予定\*2。

\*1:理論上の最大値であり、実際のデータ転送速度を示すものではありません。  
\*2:「Super A/G」はAtheros Communications, Inc.の無線LAN高速化技術です。「Super A/G」をご利用になるには、ファームウェアをFMWORLD.NET (http://www.fmworld.net/biz/) からダウンロードしてインストールした上で、「Super A/G」に対応したアクセスポイントを用意する必要があります。



●FMV-K620 専用オプション\*

簡単操作のタッチパネルユニット

USBインターフェースに接続。従来はマウスで行っていた操作を、専用タッチペンで画面に触れるだけの簡単操作にすることができます。これまでにない快適な操作環境を提供します。



タッチパネルユニット  
\*FMV-K620 (15型LCD装備) モデルのみ。

ミドルタワー型  
**FMV-W620**

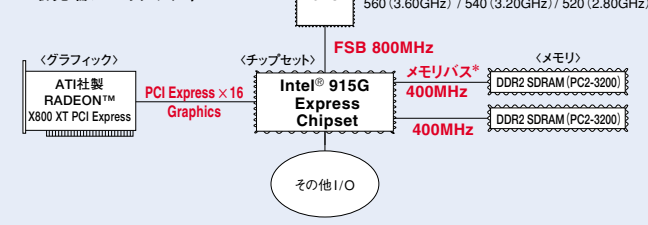


\*ディスプレイは別売となります。

新設計の筐体に  
最先端アーキテクチャーを搭載。  
拡張性、信頼性もワンランク上の  
フラッグシップモデル。

OS			
Windows® XP Pro, Windows® 2000 (DSP)			
CPU	チップセット	メモリ	HDD
Intel® Pentium® 4 プロセッサ 560 (3.60GHz) / 540 (3.20GHz) / 520 (2.80GHz)	Intel® 915G Express	256MB	40GB
CD-ROM	USB2.0	空きスロット	LAN
48倍速	フロント×2 リア×4	PCI Express×1 (ハーフ)×2 PCI (フル)×4	1000BASE-T/ 100BASE-TX / 10BASE-T

●高速データ転送を実現する  
最先端アーキテクチャー



●選べる2つのOS

Windows® XP Pro, Windows® 2000 (DSP) から選択可能。お客様の幅広いニーズにお応えします。

●高速処理の実現

- 最新Intel® 915G Expressチップセットを搭載し、システム全体での高速処理を実現。
- HTテクノロジー対応のIntel® Pentium® 4 プロセッサ 560 (3.60GHz) / 540 (3.20GHz) / 520 (2.80GHz) の搭載が可能。800MHzの高速システムバスによる高速処理を実現します。
- Dual-Channel mode対応DDR2 SDRAM (PC2-3200) の搭載\*。大容量/高速のデータ転送によりIntel® Pentium® 4プロセッサの高速処理をサポートします。
- PCI Express x16に対応したATI社製RADEON™ X800 XT PCI-Expressを搭載することにより、グラフィック性能が大幅に向上。快適な作業環境を実現します。

●高速インターフェースの採用

- ネットワークに、1000BASE-T/100BASE-TX/10BASE-T対応のLANインターフェースを標準搭載。高速なデータ通信を実現します。
- 最大480Mbpsの高速データ転送を実現するインターフェース「USB2.0」を標準搭載。接続が簡単で、従来のUSB1.1規格の機器も接続可能なインターフェースです。

●HTテクノロジー\*対応

CPUの処理性能を向上させ、複数ソフトの同時使用時にもスムーズな処理を行うことが可能です。  
\*出荷時のBIOS設定は「Disabled」(使用しない)としております。使用時に「Enabled」(使用する)に変更する必要があります。  
\*Windows® XP Professional SP1a環境下でのみ対応。

●優れた拡張性

- 5インチ×2、3.5インチ×2の増設用ベイを確保。
  - 最新アーキテクチャーのPCI Express x1×2 (ハーフ×2) および、PCI×4 (フル×4) の空きスロットを確保。
  - USB2.0インターフェース×6 (フロント×2、リア×4) を確保。
- 以上の拡張性を誇り、様々な増設を必要とするシステム構成にも柔軟に対応します。

3D性能を高める\*グラフィックカード追加 (カスタムメイド)

Intel® 915G Expressチップセット内蔵 → ATI社製RADEON™ X800 XT PCI Express 256MB GDDR3 VGA/DVI-ATX

3Dグラフィック性能が大幅に向上し\*、Windows上で快適な操作を実現します。また、アナログ端子・デジタル端子にそれぞれディスプレイを接続することで、1枚のグラフィックカードでデュアルモニタ機能が実現できます。  
\*CADアプリケーションなど、OpenGLで記述されたアプリケーションでは性能が発揮できない場合があります。

グラフィックカード変更による画像処理速度の比較

2D処理	約1.5倍	3D処理*	約8.1倍
------	-------	-------	-------

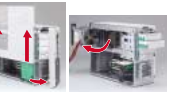
Intel® 915G Expressチップセット内蔵  
RADEON™ X800 XT PCI Express 256MB GDDR3 VGA/DVI-ATX

●シリアルATAインターフェースの採用

最大転送速度が、IDE (Ultra ATA/100) の約1.5倍のシリアルATAインターフェース×2を採用。I/Oパフォーマンスの向上を実現します。  
\*一般オプションとしてシリアルATAインターフェースの内蔵HDD (160GB) をご用意しております。詳細は、22ページをご参照下さい。

●工具不要で簡単開閉

筐体背面のボタンを押しながら、側面カバーをスライドさせることで、側面カバーを開くことが可能です。また、筐体前面のカバーも簡単に開くことができます。メモリ、PCIカードや、HDDやMO等の内蔵機器も簡単に増設することができます。



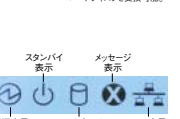
●フロントアクセスユニット

本体カバーを開くことなくハードディスクを前面から交換することが可能。メンテナンスに要する時間を削減し、万が一のディスク故障時にも迅速なシステム復旧が可能です。標準モデルではカスタムメイドでベース搭載。IDE-RAIDモデルでは標準で二基搭載されます。



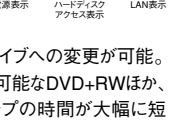
●LCDで見やすいステータス表示機能

デスクサイドに設置した場合でもひと目で装置のステータスを認識できます。



●スーパーマルチドライブ (カスタムメイド)

CD-ROMドライブからあらゆるメディアに対応したスーパーマルチドライブへの変更が可能。追記型DVDであるDVD+Rやマルチセッション形式での書き込みが可能なDVD+RWほか、各ディスクの高速記録に対応。ハードディスクの大容量バックアップの時間が大幅に短縮できます。  
\*詳細につきましては12ページをご参照下さい。



●デュアルモニタ機能 (カスタムメイド)

グラフィックカードにアナログ端子・デジタル端子が搭載されており、カスタムメイドでグラフィックカード追加時、2台のディスプレイを同時接続することが可能です。2台のディスプレイを一つの大きなディスプレイとして使用したり、同じ画面を2台ディスプレイに表示することができ、オフィスワークの効率化を実現します。



●ワイヤレスLANカード (カスタムメイド)

ワイヤレスLAN機能として最新のIEEE802.11gに対応したワイヤレスLANを搭載可能。IEEE802.11bを包含し、IEEE802.11aにも対応しているため、現在主流となっている3つのワイヤレスLAN方式全てに対応することができます。規格値54Mbps\*の通信速度による、快適なケーブルレス通信を実現することができます。全方式ともワイヤレスLANの相互運用性テストをクリアしたことを示すWi-Fi®に準拠しています。また無線LANの実効速度を高速化する「Super A/G」に対応予定\*2。



\*1:理論上の最大値であり、実際のデータ転送速度を示すものではありません。  
\*2:「Super A/G」はAtheros Communications, Inc.の無線LAN高速化技術です。「Super A/G」をご利用になるには、ファームウェアをFMWORLD.NET (http://www.fmworld.net/biz/) からダウンロードしてインストールした上で、「Super A/G」に対応したアクセスポイントを用意する必要があります。

2基のHDDでデータを守る  
IDE-RAIDモデルもご用意。

IDE-RAIDモデルをラインナップ。標準で80GBのハードディスクを2基搭載し、随時データをミラーリング (RAID-1) します。万が一、ハードディスクに障害が発生しても、もう一方のハードディスクによってデータが保護されているため、重要なデータの損失を回避できます。システム停止後に故障したハードディスクを交換することで、正常なHDDに保護されたデータをコピーし、もとの二重化された状態に復元することができます。



フロントアクセス対応

# さまざまな脅威から、PCを、データを守る。 高度なセキュリティ機能も、FMVの自慢です。

不正アクセスやデータの漏洩、改ざん、コンピュータウイルスなど、PCはつねに多くの脅威に晒されています。その手口は一層巧妙になっており、企業の大切な資産を守るためにも、強固なセキュリティ構築は急務といえます。FMVシリーズは、安全性の高いセキュリティ機能を豊富にご用意。使用環境に応じて、最適の安全策を施すことが可能です。

## 不正使用/なりすまし対策

**● BIOSパスワード** 全機種  
BIOSパスワードでは利用者のユーザーパスワード、管理者用のスーパーバイザーパスワードをご用意。2つのパスワードでより完璧なセキュリティを実現します。また誤ったパスワードを3回以上入力すると、警告音を発し、不正アクセスを防ぎます。

**より高度な認証技術によるセキュリティシステム**  
パスワードは複雑化すればするほど、より安全性を高められる反面、パスワードを忘れるなどの危険性もあります。FMVシリーズは、より安全で確実に認証を行うことが可能なセキュリティシステム構築をご提案いたします。

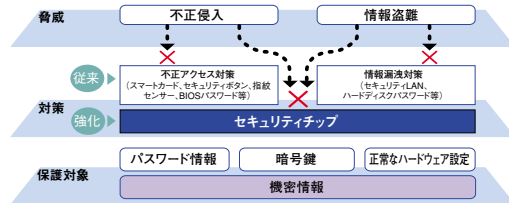
**● 指紋認証装置 (指紋認証付OADGキーボード)** オプション 全機種  
ユーザーやシステム管理者本人の指紋で認証するため、パスワードを覚える必要がなく、鍵やカードのように紛失する心配もありません。また安全性においても本人受率率99%以上、他人受率率0.002%以下の正確な個人認証を実現。これにより、不正使用/なりすましを防止し、高度なセキュリティシステムの構築が可能です。しかも、富士通独自の「特徴相関法」により指紋を特殊データ化しているため、格納したデータからの指紋の再現も不可能です。



**● スマートカード** カスタムメイド(内蔵) W620 E625 E620 C620 K620 オプション 全機種  
ICチップ内蔵のスマートカード (ISO/IEC7816準拠) 内に、複数のID/パスワード等の情報を格納して管理します。カードとPIN (Personal Identification Number) 入力により認証をします。重要な情報をハードディスク内に保存せず、ユーザー本人だけが安全に携帯することができます。FMVシリーズでは、スマートカードを利用できる「スマートカードリーダー/ライタ追加」のカスタムメイドメニューと、「スマートカードリーダー/ライタ付OADGキーボード」、「スマートカードホルダー」のオプションをご用意しております。

※標準で「SMARTACCESS/BASE」を添付しています。

**● セキュリティチップ** カスタムメイド(内蔵) E625  
セキュリティチップは、OSやソフトウェア、周辺機器が備えるセキュリティ機能を強化し、パソコン本体のセキュリティレベルを飛躍的に向上させる専用のチップです。他のハードウェアやOSから独立したチップ内で、セキュリティ機能の実行やセキュリティ情報の保護を行うため、外部からの攻撃に強く、これまで以上に安全性の高いデータ保護とアクセス管理を実現します。



セキュリティチップは、業界団体であるTCG (Trusted Computing Group) で定義された仕様 (v1.1b) に準拠しております。また国際セキュリティ評価基準であるISO/IEC 15408に対してEAL3/basicを取得しております。

カスタムメイドでセキュリティチップを選択し、日本へリサイン (株) からClass1電子証明書 (体験版、登録後1年間有効) を入手することができます。  
[注] セキュリティチップのパスワードを忘れた場合、暗号化されたデータはいかなる方法を用いても解読不可能となります。

**● 不正なハードウェア変更の検出**  
管理者により設定された状態以外の設定、例えば秘密データを不正にコピーするためにUSBストレージデバイスを接続したり、マルチベイユニットを変更する、またはBIOS設定を変更したりする等といった状態の変化をパソコン起動時に検出し、パソコンを使用できなくすることにより、セキュリティレベルを高めることができます。

**● パスワード情報の保護やスマートカードとの連携**  
ウェブサイトやアプリケーションのパスワードを管理・保護し、セキュリティチップのパスワードだけで各サイトやアプリケーションにログイン可能になります。パスワードの管理不徹底による情報漏洩を防止するほか、利便性が向上します。また、セキュリティチップのパスワードはスマートカードに置き換えることが可能です。スマートカード+セキュリティチップの組み合わせで、より強固な認証環境を実現できます。

スマートカード/指紋認証装置で実現できる機能	スマートカードで実現できる機能
<p><b>● OSへのログオン</b> OSへローカル及びリモートでログオンする際に、スマートカード内に格納された情報または指紋によりユーザーの認証を行います。権限を持たないユーザーがシステムにログオンすることを制限することが可能です。</p> <p><b>● コンピュータのロックと解除</b> OSへログオン中であっても、スマートカードを抜くことにより、コンピュータにロックがかかり作業を制限します。この場合、スマートカードを挿入することによりロックを解除することができます。指紋認証装置では、指紋の照会によるロックの解除が可能です。また、スクリーンセーバー/サスペンドのロック解除においても、スマートカードおよび指紋認証装置にて行うことができます。 *：コンピュータロックは通常のWindowsでの操作となります。</p> <p><b>● アプリケーション利用の認証</b> 利用時にパスワードが必要なアプリケーションに対して、ログオンダイアログの入力が可能です。毎回パスワードで認証する必要がなく、スムーズにアプリケーションを使用することができます。 ※指紋認証装置ではバイオ認証装置「SecureLoginBox」(別売)が必要となります。 ※スマートカードでは別売のソフトウェア「SMARTACCESS/PRO V2.0L40」以降を利用することにより、認証のシングルサインオン化や、バイオ認証装置「SecureLoginBox」(別売)の利用が可能になります。</p>	<p><b>● ユーザーごとの操作制限</b> OSのユーザー利用制限機能を使用して、ユーザーの業務の特定が可能です。スマートカードまたは指紋を用いた認証により、ユーザーごとに使用できる機能を制限することができます。</p> <p><b>● BIOSロック (カスタムメイドによるスマートカードリーダー/ライタ追加時のみ)</b> スマートカードにより個人認証されている時のみ、BIOSの起動及びBIOSの設定の変更が可能です。スマートカードが挿入されていない状態ではBIOSの変更を行えないため、BIOSの設定を保護することができます。また、スマートカードによりパソコンの起動も制限できます。</p> <p><b>● WWWブラウザの利用者認証と暗号化通信</b> スマートカードに証明書を格納し、スマートカードを使ってInternet Explorerのユーザー認証と暗号化通信を行えるので、権限のないユーザーの不正使用/なりすましを防止し、さらに盗聴も防止することができます。</p> <p><b>● 電子メールでの暗号化通信とデジタル署名</b> スマートカードに証明書を格納し、スマートカードを使ってOutlook® Expressでの通信時に、S/MIMEによる暗号通信やデジタル署名ができるので、データの盗聴/改ざんの防止をすることができます。</p>

## ● セキュリティレベル一覧

機能	標準モデル			スマートカード			指紋認証装置		
	全OS	Microsoft® Windows® XP Pro	Microsoft® Windows® XP Home	Microsoft® Windows® XP Home	Microsoft® Windows® 2000 (DSP)	Microsoft® Windows® XP Pro	Microsoft® Windows® XP Home	Microsoft® Windows® 2000 (DSP)	
BIOSパスワード	○	○*1	○	○	○*1	○	○	○	
OSへのログオン	○	○	○*2	○	○	○	○	○	
コンピュータロックと解除	○	○	○*2	○	○	○	○	○	
アプリケーション利用の認証	○	○	○*2	○	○*3	○*3	○*3	○*3	
ユーザーごとの操作制限	○	○	○*2	○	○	○	○	○	
WWWブラウザの利用者認証と暗号化通信	○	○	○*2	○	○	○	○	○	
電子メール暗号化・デジタル署名	○	○	○*2	○	○	○	○	○	

\*1: カスタムメイドでスマートカードリーダー/ライタを追加時のみ可。 \*2: スマートカードリーダー/ライタ付OADGキーボードを使用時のみ可。 \*3: バイオ認証装置「SecureLoginBox」(別売)が必要。

## ウイルス対策

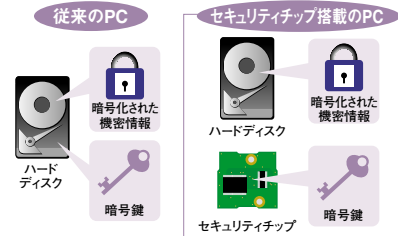
**● Norton AntiVirus™ 2004** 全機種

Norton AntiVirus™ 2004は、ウイルス定義を用いて、ウイルスの侵入と感染を自動的にチェックします。インターネット経由で常にウイルス情報を最新のデータに更新するので、新種のウイルスも確実に検知・駆除できます。  
※ウイルス定義ファイルの更新は、Norton AntiVirus™ 2004インストール後90日間有効です。



## 情報漏洩/情報改ざん対策

**● セキュリティチップによる機密情報漏洩の防止** カスタムメイド(内蔵) E625  
電子メールやデータの暗号化、ネットワーク認証 (VPN等) をする際に用いる暗号鍵や証明書、セキュリティチップで安全に管理します。暗号化を読み解く際に必要となる情報をHDD内には保管しないため、HDD盗難やソフトウェア攻撃による機密情報の漏洩を防ぐことができます。



**● ハードディスクデータ消去** 全機種  
OSからの削除やフォーマットだけでは、ハードディスクに記録されたデータの残骸が残っている場合があります。このデータは特殊なソフトウェアによって取り出すことが可能な場合があり、悪意のある再利用者によって予期しない用途に使用される恐れがあります。パソコンを廃棄あるいは譲渡する際、ハードディスクに記録された大切なデータが流出することを未然に防止するため、ハードディスクのデータ消去ツールを標準添付しています。本プログラムを用いることにより、ハードディスク上のすべてのデータを消去し、再利用を防止することができます。より高度な完全データ消去をご希望の場合は、「データ完全消去サービス」(有償) をご用意しています。サービス内容に関する詳細は、ホームページをご覧ください。

データ完全消去サービス...  
[http://segroup.fujitsu.com/fs/services/h\\_elimination/](http://segroup.fujitsu.com/fs/services/h_elimination/)

## 盗難対策

**● 盗難防止用ロック** 別売 全機種  
KENSINGTON®社製スリムマイクロセーバー (別売) に対応した盗難防止機構を装備。ワイヤーの一端を机や柱などの固定物に取り付けることで、パソコン本体自体の盗難を防止。またパソコンの筐体カバーの開閉を制限し、ハードディスクやメモリなどの各種内蔵デバイスの盗難も防止します。内部デバイスのみではなく、本体自体を盗難から防止し、大切な資産を守ります。

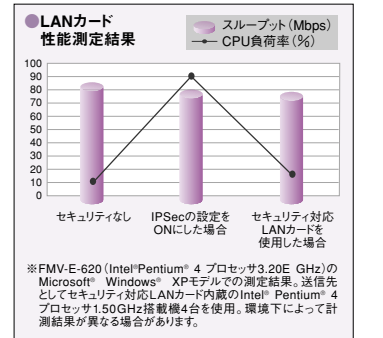


**● カバーオープン検知機能** 標準装備 W620 E625 E620 C620 CX620  
本体に内蔵されたカバーセンサーにより、本体カバーの開閉を検知します。また、DeskView (別売) との連携により、PC管理者は、Alert on LANまたはAlert Standard Formatによりネットワーク上に接続されたユーザーPCの異常を検知することができます。これにより、トラブル時の迅速な対応が可能となります。

**● 光磁気ディスクユニット-2.3GB/1.3GB** カスタムメイド(内蔵) W620 E625 E620 ※カスタムメイドは1.3GBのみ (セキュリティ対応) オプション 全機種 ※外付け(USB接続) ※IDE-RAIDモデルは除く  
万が一、媒体を紛失あるいは盗難された場合でも、第三者に対する情報漏えいを防止することが可能です。光磁気ディスクユニット媒体に対して読み書き、または書き込みを制限するパスワードを設定。パスワードを設定した光磁気ディスク媒体はセキュリティ対応の装置で正しいパスワードを入力しないと読み書きはできません。

**● ハードディスクパスワード** W620 E625 E620 C620 CX620 K620 ※IDE-RAIDモデルは除く  
万が一、ハードディスク自体が盗難にあっても、ハードディスクパスワードを設定しておくことにより、他のパソコンに接続しても認証が必要となり、不正使用や情報の漏えいを防止できます。

**● セキュリティ対応LANカード** カスタムメイド(内蔵) W620 E625 E620 C620 K620 オプション W620 E625 E620 C620 CX620 C320 K620  
ネットワーク上を流れるデータを暗号化し、通信を行うことにより大切なデータの漏えいを防ぐことが可能です。Microsoft® Windows® XP/Microsoft® Windows® 2000 (DSP) モデルでは、OSがデータを暗号化/復号化する機能を標準装備していますが、OSのみで暗号化通信を行うとCPUに負荷がかかります。セキュリティ対応LANカードを使用することにより、高度な暗号化は全てカード側で処理されるため、処理スピードを大幅に落とすことなく、業務への影響を気にせずに暗号化通信を行うことができます。



**● 本体カバーキー\* / 筐体施錠/ワイヤーロック** 標準装備 W620 (本体カバーキー) カスタムメイド(内蔵) C620 E625 E620 (本体カバーキー) 別売 W620 E625 E620 (筐体施錠/ワイヤーロック)

FMV-W620/E625/E620/C620では、筐体前面の本体カバーキーで鍵による筐体施錠が可能です。FMV-W620/E625/E620では、市販の盗難防止用ワイヤーロックや南京錠でパソコン背面の筐体カバーに施錠が可能です。これにより筐体カバーの開閉を制限できるので、ハードディスク、メモリなどの各種デバイスの盗難を防止し、大切な資産を守ります。また、ユーザーの誤った設定・機器の増設などによるトラブルも回避できます。

\*: 施錠する場合は、お客様の責任で本体カバーキーを紛失しないようにしてください。本体カバーキーを紛失した場合は、訪問修理の際も即日修理ができません。引取修理による本体カバーの交換が必要となります。「富士通パーソナル製品に関するお問合せ窓口」またはご購入元にご連絡ください。なお、保証期間にかかわらず、鍵の紛失による本体カバーの交換は有償となります。あらかじめご了承ください。



## ● セキュリティ機能表

機能	適用機種	適用OS							必要なハードウェア/ソフトウェア	
		Microsoft® Windows® XP Pro	Microsoft® Windows® XP Home	Microsoft® Windows® 2000 (DSP)	Microsoft® Windows® XP Pro	Microsoft® Windows® XP Home	Microsoft® Windows® 2000 (DSP)			
セキュリティ総合	セキュリティチップによる機器の監査、暗号鍵の保護等	カスタムメイド対応	○	○	○	○	○	○	○	セキュリティチップ追加 [カスタムメイド]
不正使用防止	BIOSパスワード誤入力時の警告音	○	○	○	○	○	○	○	○	—
	スマートカードによる個人認証	カスタムメイド対応	○	○	○	○	○	○	○	スマートカードリーダー/ライタ追加 [カスタムメイド]
	指紋認証による個人認証	オプション対応	○	○	○	○	○	○	○	指紋認証付OADGキーボード [別売]
情報漏えい/情報改ざん対策	ハードディスクデータ消去	○	○	○	○	○	○	○	○	ハードディスクデータ消去 (標準添付)
	セキュリティ対応LAN	カスタムメイド対応	○	○	○	○	○	○	○	セキュリティ対応LANカード追加 [カスタムメイド]
	光磁気ディスク媒体でのデータ管理	オプション対応	○*1	○*1	○*1	○*2	○*2	○*2	○*2	3.5インチ光磁気ディスクユニット-1.3GB (セキュリティ対応)追加 [カスタムメイド] 3.5インチ光磁気ディスクユニット-2.3GB (セキュリティ対応) [別売]
盗難対策	ハードディスクパスワード	○*1	○*1	○*1	○	○	○	○	○	—
	スリムマイクロセーバー	○	○	○	○	○	○	○	○	KENSINGTON®社製スリムマイクロセーバー [別売]
	本体カバーキー	標準	○	○	○	○	○	○	○	—
ウイルス対策	筐体施錠/ワイヤーロック	○	○	○	○	○	○	○	○	本体カバーキー [カスタムメイド] 市販のワイヤーロック [別売]、南京錠 [別売]
	カバーオープン検知機能	○	○	○	○	○	○	○	○	DeskView 5.34 [カスタムメイド]*3
	Norton AntiVirus™ 2004	○	○	○	○	○	○	○	○	Norton AntiVirus™ 2004 [標準添付]

\*1: IDE-RAIDモデルでは対応していません。\*2: 内蔵光磁気ディスクユニットは搭載できません。\*3: FMV-W620/E625は、DeskView5.34A (カスタムメイド)。

## トラブルを未然に防ぐこと、管理が容易であること。 FMVは、企業のTCO軽減に大きく貢献します。

企業で多数のパソコンを導入した場合、システムトラブルによる損害や、システム管理などに要するコストなどが大きな負担となってきます。FMVなら、さまざまなトラブルに対処し、運用管理を効率的に行うなど、管理者の負担とコストを軽減することができます。

### システム導入時

#### ●バックアップ&システム一括導入 別売

「SystemcastWizard (オプション)」や「DatacloningWizard (オプション)」は、ハードディスク全体の高速バックアップをとり、システムに異常が起きた場合には高速でシステム復元が可能です。さらに「SystemcastWizard」では、同一のディスクイメージの配信をクライアントPCへ高速で行えるため、クライアントの大量導入を効率的に行えます。

### 調査保守時

#### ●システム調査

「使っているパソコンの様子がおかしい。でもなにが原因なのか分からない。」このような場合は「FMV診断」でパソコンの診断ができます。CPU、メモリ、ディスプレイ、モデム、サウンド、FDD、CD-ROMドライブ、ハードディスク等の10項目についてハードウェアの診断を行い、診断結果から考えられる異常箇所を推定します。



### システム運用時

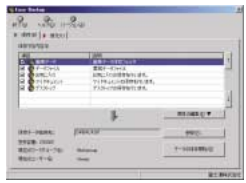
#### ●安定稼働の実現 フレイクストール 全機種 〔UpdateAdvisor (本体装置)〕

UpdateAdvisor (本体装置) は、Web (UpdateSite\*) 上に登録された修正版のドライバを検索し、お使いのPCへ自動的に適用します\*2。本ツールを使用することで、PCの安定稼働の実現を手助けします。

\*1: UpdateAdvisor (本体装置) を利用するには、AzbyEnterpriseの会員登録 (無償) の会員ID、または、SupportDesk サービス契約ユーザー (有償) のユーザーIDが必要です。\*2: 一部ドライバは、手動で適用する必要があります。

#### ●Easy Backup 全機種

データ (ファイル・フォルダ) をハードディスクの別の場所 (任意のフォルダ) に簡単に保存したり、逆に保存されているデータを元の場所に簡単に復元したりすることができます。「お気に入り」「マイドキュメント」「デスクトップ」のデータや、「任意のファイル・フォルダ」を指定してバックアップすることが可能。バックアップを行っておけば、誤って大切なデータを削除してしまった場合でも、元の場所にデータを復元することができます。



#### ●システムトラブル防止 全機種

発生確率の高いトラブルについて、トラブルの発生を未然に防ぐことで管理負担を軽減します。標準添付の「FM-Menu」ではいつも使うアプリケーションを大きくアイコン表示し、誤操作を防止します。また、スタートメニューやデスクトップ上に表示するプログラムアイコンを制限したり (メニュー制限)、システムキー (Fnキー) を使った操作を制限することで誤操作を減らします。



#### ●DeskView カスタムメイド W620 E625 E620 C620 K620

##### ●資産管理機能

ハードウェアに関する情報を一覧表示。構成チェックやメンテナンス作業に有効です。また、これらの情報をクライアントパソコンの操作なしでCSV形式のファイルに自動保存でき、資産情報の集計が効率的に行えます。

##### ●異常監視機能

パソコンの動作状況を常に監視し、システムに異常が発生した場合には、その状況をシステム管理者とユーザーへ通知します。さらにクライアント上で異常の詳細が確認できるため、迅速な対応が可能です。

##### ●電源管理機能

あらかじめ指定した時間にパソコンの電源をOFFにしたり、省電力モードに切り替えたりすることが可能です。また、ネットワーク上の他のパソコンを離れた場所から起動/終了することもできます。

		W620	E625	E620	C620 CX620	C320	K620	必要なハードウェア/ソフトウェア
Wired for Management		2.0準拠	2.0準拠	2.0準拠	2.0準拠	2.0準拠	2.0準拠	
導入支援	システムトラブル防止	○	○	○	○	○	○	Windows® 2000 Professional (DSP) ではFM-Menu (標準添付) Windows® XP Professional / Windows® XP Home Edition ではFMキーガード (標準添付)
	バックアップ&システム一括導入	○*1	○*1	○	○	○*2	○	SystemcastWizard (オプション) / DatacloningWizard (オプション)
運用支援	資産管理機能	○	○	○	○	○	○	UpdateAdvisor (本体装置) *3
	異常監視機能	○	○	○	○	○	○	DeskView 5.34*6 (カスタムメイド)
	電源管理機能	○	○	○	○	○	○	
調査保守	システム調査	○	○	○	○	○	○	FMV診断
	リモートリカバリ機能	○*1	○*1	○	○	○	○	FM Advisor SystemcastWizard (オプション) / DatacloningWizard (オプション)

\*1: LANドライバを組み込む必要があります。詳細はSystemcastWizard/DatacloningWizardの公式サイト (http://software.fujitsu.com/jp/scw-dcw/) を参照ください。  
\*2: リモートリカバリ時に画面が表示されません。表示方法等詳細につきましてはSystemcastWizard/DatacloningWizardの公式サイト (http://software.fujitsu.com/jp/scw-dcw/) を参照ください。  
\*3: UpdateAdvisor (本体装置) を利用するには、Azby Enterpriseの会員登録 (無償) の会員ID、または、SupportDesk サービス契約ユーザー (有償) のユーザーID が必要です。Windows® 2000では未サポート。  
\*4: Windows® XP Home Editionでは未サポート。  
\*5: FMV-CX620は未サポート。  
\*6: FMV-W620/E625はDeskView5.34A (カスタムメイド) が必要。

## 高信頼性への取り組み

部品レベルからこだわり、高信頼性を実現しています。

### 安全/高信頼の部品採用

安全、高信頼の実現に向け、部品の採用段階から厳しい評価を行い、最良の部品を厳選しています。高電圧/高エネルギーとなる電源部については、部品故障を想定したテストを行い安全/高信頼を実現するよう部品採用を行っています。

### 安定稼働への配慮

装置の安定稼働のために熱流体解析を行い、装置内部の高発熱ユニットの放熱について設計段階から配慮しています。さらに、接合部品 (メモリ/内蔵カード/内蔵記憶装置など) には接触抵抗や異種金属接合の影響を最小限に抑えるコネクタ (金メッキ/同質素材) を採用し、抜け防止や誤挿入防止機構も取り入れ、安定稼働を実現しています。

### 使用環境への配慮

FMVシリーズは電磁妨害波規格VCCI (情報処理装置等電波障害自主規制協議会) に適合し、米国安全規格UL1950に準拠しています。また、オフィスへの設置に配慮した静音設計を行い、さらに非梱包状態での振動試験を行うなど使用環境にも配慮しています。

### システム試験

高電圧/低電圧のDC電圧変動やカタログ仕様での保証温度を超えた温度環境下といった高負荷環境下でのシステム試験を行っています。

## 3年保証拡張【カスタムメイド】 ※FMVバリューライン、IAサーバ、CELSIUS、FAパソコン、周辺機器は対象外となります。

ご購入時に「保証拡張 (3年パーツ保証+1年目出張修理)」をカスタムメイドで選択していただくと、標準保証の内容 (1年間パーツ保証+1年目引取/持込修理) から、「1年目の出張修理」「3年間のパーツ保証」に保証内容が拡張されます。

		1年目	2年目	3年目	4年目以降
標準保証	【無償】	・引取/持込修理 ・パーツ保証	有償修理		
保証拡張	【有償】カスタムメイド 希望小売価格 2,800円 (税別)	・翌営業日以降出張修理*1 (引取/持込修理も対応) ・パーツ保証*1*2	有償修理		有償修理

\*1: 本サービスは、富士通ハードウェア修理相談センターのみでの受付となります。 \*2: パーツ保証は出張/引取修理における部品交換の場合のみが対象です。保証書規定の部品を除き、パーツのみの送付は行いません。また、訪問料、作業費等は有料となります。

### 保証拡張規定 (3年間パーツ保証+1年目出張修理)

#### 1. 規定の適用

富士通株式会社 (以下「当社」といいます。) はお客様に対し、本規定に定める条件により、「保証拡張 (3年間パーツ保証+1年目出張修理)」 (以下「本保証」といいます。) を提供します。

#### 2. 本保証の内容

##### (1) 対象機器

本保証の対象となる機器は、本規定が同梱された当社製パーソナルコンピュータ (カスタムメイドで本体出荷時に組み込まれている純正拡張機器を含み、以下「対象機器」といいます。) とします。ただし、消耗部品 (バッテリー等) を含む、以下同じとします。)

##### (2) 保証内容

当社は、対象機器添付の「保証書」 (以下「保証書」といいます。) に記載の無料修理規定に定める保証に加えて、日本国内において、以下の拡張保証を提供します。

##### ①「3年間パーツ保証」

対象機器の修理に当たり部品交換が必要であると当社が判断した場合、3年間 (保証書記載の「出荷年月」から「保証期間」に印字された月末の2年後まで) 追加費用なしに、当該部品を提供します。ただし、当該パーツ保証は、出張修理または引取修理における部品交換の場合に限られるものとし、保証書に基づく外付けキーボード、マウス、ACアダプタの部品送付による交換対応の場合を除き、部品のみの送付は行わないものとします。なお、当該パーツ保証に基づき追加費用なしに提供する部品のみの送付は、当該期間内であっても、保証書に定める保証期間を過ぎた場合には、修理時に別途訪問料、作業費等が発生するものとします。

##### ②「1年目出張修理」

対象機器の修理に当たり出張修理が必要であると当社が判断した場合、1年間 (保証書記載の「出荷年月」から「保証期間」に印字された月末まで) 追加費用なしに、お客様の工場、事務所等 (以下あわせて「お客様事務所」といいます。) を訪問し、修理を行います。 (お客様事務所が離島および離島に準ずる遠隔地にある場合には、別途当社規定に基づき、訪問に関する費用をいただきますので、ご了承ください。)

##### (3) 受付窓口および対応時間

本保証に基づく修理のご依頼にしましては、以下の窓口での受付のみとなります。

受付窓口: 富士通ハードウェア修理相談センター  
電話番号: 製品添付の保証書をご覧ください。  
受付時間: 平日9:00~17:00 (土曜、日曜、祝日、年末年始は除く)  
出張修理訪問日: 受付窓口にご依頼いただき、当日の15:00までに出張修理が必要であると当社が判断した場合…翌営業日以降  
受付窓口にご依頼いただき、当日の15:00以降に出張修理が必要であると当社が判断した場合…翌々営業日以降  
出張修理訪問時間: 平日9:00~17:00 (土曜、日曜、祝日、年末年始は除く)

#### 3. 適用除外

- 次のような場合には、追加費用が発生いたします。  
①保証書および保証拡張規定のご提示がない場合。  
②保証書にお客様名、出荷年月、保証期間、販売会社名もしくは販売店名の記入がない場合、字句を書き替えられた場合、その他事実と異なる記載がされた場合。  
③「3年保証」シールが対象機器に貼付されていない場合。  
④ご使用上の誤り、または改造、誤接続による故障および損傷の場合。

⑤火災、地震、水害、落雷およびその他の天災地災、公害、塩害、ガス害 (硫化ガス等)、異常電圧や指定外の電源使用による故障および損傷の場合。

⑥消耗部品を取り替える場合。  
⑦接続している他の機器、および不適当な消耗部品やメディアの使用に起因し、対象機器に生じた故障および損傷の場合。

⑧本規定2.(3) に定める受付窓口以外へご依頼いただいた場合。  
(2) 本保証が適用される範囲は、対象機器のハードウェア部分に限られるものとし、対象機器のハードウェア部分に起因しない不具合について復旧作業 (フレイクストールソフトウェアの再インストール等) を行う場合は、別途作業費を申し受けますのでご注意ください。

#### 4. 本保証の前提条件

- お客様は、当社が本保証の提供にかかる作業を実施するに当たり、当該作業に必要な協力を行うものとします。
- 当社が本保証の提供にかかる作業をお客様事務所にて実施する場合、お客様は当社に対し、当該お客様事務所への立ち入りおよび当該作業の実施に必要な機器備品等の無償使用を認めるものとします。
- 当社は、本保証の提供にかかる作業の全部または一部を第三者に委託できるものとします。
- 修理を行うために交換された部品、または機械の一部についてはお返しできない場合がありますので、あらかじめご了承ください。
- 対象機器の記憶装置 (ハードディスク等) に記憶されたデータ、プログラムならびに設定内容については、当社では保証しかねます。修理をご依頼される場合は、お客様の責任においてバックアップをとられるようお願いいたします。 (普段から適宜バックアップをとられることをおすすめします。)

#### 5. 責任

- 当社が本規定に定める義務を履行しないこと、または本規定に基づく部品の提供もしくは修理の実施後3か月以内に当該部品または修理部分に不具合が発見され、合理的な範囲で修理を繰り返し実施したにもかかわらず当該不具合が修正されないことにより、お客様が損害を被った場合には、本保証の契約金額相当額を限度として、当社は賠償責任を負うものとします。ただし、当社の責に帰すことのできない事由から生じた損害、当社の予見の有無を問わず特別の事情から生じた損害、逸失利益については、賠償責任を負わないものとします。
- 本保証に関して当社が負う責任は、前号に定める範囲に限られるものとします。

#### 6. 本規定の変更

当社は、お客様への事前の通知およびその承諾なしに本規定の内容を変更できるものとします。この場合、本保証の提供条件は変更後の規定によるものとします。なお、変更後の規定については、当社ホームページ等により通知するものとします。

#### 7. 合意管轄

本保証に関するお客様と当社との間の紛争については、東京地方裁判所をもって第一審における合意上の専属的管轄裁判所とします。

## さらに製品保証をアップグレードするサービスをご提供 【SupportDeskパック オンサイトリペア】

訪問修理サービスを複数年分 (3年/4年/5年) バック化して製品保証期間分を考慮した特別な価格でご提供します。

サービス料金は一括前払いとなりますので適切な予算計画を立てることができます。

また、サービスのお申込みも必要な書類を送付していただくだけの簡単な手続きでサービス開始となります。

	1年目	2年目	3年目	4年目	5年目
SupportDeskパック オンサイトリペア	・訪問修理対応 (原則翌営業日対応) ・パーツ保証 (消耗部品は対象外) ・お客様専用ホームページでの情報提供		3年 パック	4年 パック	5年 パック

※ハードウェアをお引取り修理する「SupportDeskパック ピックアップ&デリバリー」もお選びいただけます。 ※月額お支払い型サービス「SupportDesk Product基本/基本24サービス」もご用意しています。

SupportDeskパックに関するサービス内容・価格など詳細は富士通ホームページ「製品サポート」のコーナーをご覧ください。 <http://segrou.fujitsu.com/fs/products/pc/>

※3年保証拡張とSupportDeskパック オンサイトリペアは、サービス内容が一部重複しますのでご注意ください。

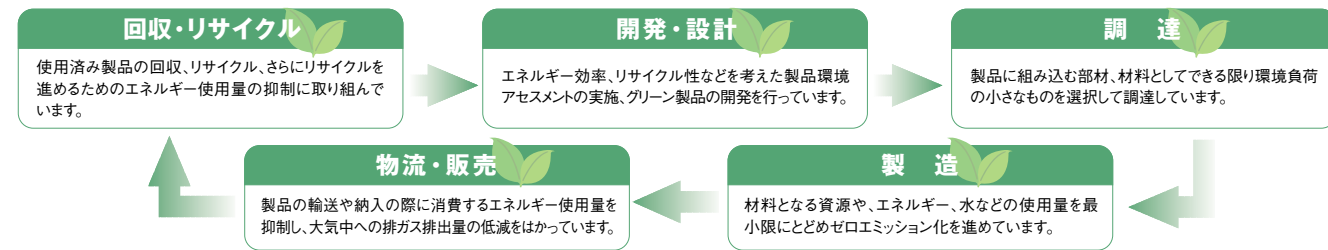
## 環境への配慮もFMVの性能のひとつ。「できること」から「やること」へ。

私たちのモノづくりは、使い終わったあとのことまで考えています。

使いやすく、壊れにくい製品はもちろんのこと、使い終わったあとのことまで考える。それが私たちのモノづくりです。環境に配慮した製品づくりや、ソフト・サービスの開発、製品や部材のリサイクルなど、あらゆる角度から積極的に環境活動に取り組んでいます。

<b>クロムフリー銅板</b>	FMVデスクトップシリーズの筐体に有害物質となり得る六価クロムを使用しないクロムフリー銅板を採用。2001年度からクロムフリー銅板に関する社内規格を制定し、環境問題への取り組みの強化を行っています。(FMV-W620を除く)
<b>再生プラスチック</b>	FMVデスクトップ全シリーズの筐体では2000年より再生プラスチックを採用しています。 ※再生材とは通常のバージン材に対して重量比で30~50%程度の再生素材を混合したものを材料として使用しているものです。
<b>ハロゲンフリー樹脂</b>	FMVデスクトップシリーズの筐体に燃焼時にダイオキシンを発生させないハロゲンフリー樹脂を採用しています。(FMV-E625/E620のみ採用)
<b>大豆インキ使用包装箱</b>	梱包材の印刷に対して環境負荷の少ない大豆インキを使用しています。これにより、揮発性有機化合物(VOC)を削減し、大気汚染の防止・石油資源の保護・植物成分による廃棄時の生分解性の向上などをはかっています。(2001年より)
<b>マニュアルの電子化</b>	紙資源の節約への貢献を目的として、従来の印刷マニュアルを必要最低限におさえ、Webにて電子データ(HTML/PDF)で提供しています。(2000年より)

設計から、回収まで。ライフサイクルを通して環境保全に取り組んでいます。



私たちの環境への取り組みは、世界でも高い評価を受けています。

富士通は、アメリカダウ・ジョーンズ社が世界34カ国、2500社の中から選ぶ、ダウ・ジョーンズ・サステナビリティ株式指標の環境分野で5年連続トップにランキングされました。これは、私たちの環境理念や経営姿勢はもちろん、2002年度中にすべての製品をグリーン製品にすることや、グリーン購入の推進など、積極的な環境活動が高く評価されたものです。

<p><b>グリーン購入法</b> 2001年4月から施行のグリーン購入法(国等による環境物品等の調達の推進に関する法律)に基づく調達の基本方針(判断の基準)に適合した製品です。</p>	<p><b>PCグリーンラベル制度</b> 本製品はJEITA「PCグリーンラベル制度」の審査基準(2003年度版)を満たしています。詳細は、Webサイト<a href="http://www.jeita.or.jp/">http://www.jeita.or.jp/</a>をご覧ください。</p>	<p><b>国際エネルギースタープログラム</b> 当社は、国際エネルギースタープログラムの参加事業者として本製品が国際エネルギースタープログラムの対象製品に関する基準を満たしていると判断します。</p>
<p><b>省エネ法</b> このカタログに記載した製品は「エネルギーの使用の合理化に関する法律」(省エネ法)で定められた2005年までに達成しなければならない目標基準値をクリアした製品です。</p> <p><b>CLEAR 2005</b> 省エネ法目標達成!</p>	<p><b>グリーン製品</b> 当社の厳しい環境評価基準(省資源化、リサイクル設計、化学物質含有使用規制、省エネルギー、環境情報の提供など)をクリアした地球環境に配慮した、「グリーン製品」として提供しています。(1998年より)</p>	<p><b>富士通りサイクルシステム</b> 2001年4月より「資源の有効な利用の促進に関する法律」が施行されました。当社では1998年より、法人のお客様から排出されるパソコンを「富士通りサイクルシステム」(有料)にて回収、リサイクルし、資源の有効利用に取り組んでいます。詳細は以下のWebサイトをご覧ください。 <a href="http://eco.fujitsu.com/jp/5g/products/recycleindex.html">http://eco.fujitsu.com/jp/5g/products/recycleindex.html</a></p>

ISO14001取得  
富士通は、全生産拠点および主要な開発・サービス拠点において環境マネジメントシステムISO14001の認証を取得しています。

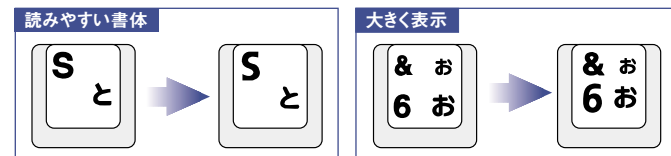
※ PCグリーンラベル制度への各製品ごとの登録情報や、富士通の環境についての取り組みの詳細は、富士通ホームページ「環境活動」をご覧ください。<http://eco.fujitsu.com/jp/>

## 使いやすさを追求した、こだわりの設計

「FMVをより多くのお客様に使いやすく」をめざして、富士通はユニバーサルデザイン\*1を推進しています。

### ●見やすいキートップ\*2

読みやすい書体で、より大きく表示。見やすさを高めています。



\*2: 本体標準添付のOADGキーボード(109キー)、別売オプション商品のOADGキーボード(109キー)、OADGキーボード(109キー+USB)にて対応。

\*1: ユニバーサルデザインとは、できる限り多くの人々に利用可能なように最初から意図して機器などをデザイン(計画・設計)すること。

### ●置き方自由なワイヤレス・キーボード/マウス\*3

ケーブルをなくすことで、レイアウトフリーを実現しています。  
\*3: カスタムメイドにて対応、キーボードなしモデルでは選択不可。詳細は12ページをご覧ください。

### ●コネクタを色分け

スピーカーやキーボードとパソコン本体の接続をわかりやすくするために、コネクタを色分けしています。

### ●わかりやすい絵文字(ピクトグラム)

コントラストが高く、見やすい絵文字(ピクトグラム)を採用しています。インターフェースの種別を分かりやすく工夫しています。



## 性能アップや使いやすさの向上も自在に。お好みや用途に合わせた1台をつくる、カスタムメイドメニュー。

CPUの変更による性能アップなど、仕様を自在に変更できる「カスタムメイドメニュー」を豊富にご用意。オフィスやご使用目的に合わせた、最適な1台に上げることが可能です。

### ●主なカスタムメイドメニュー

<b>CPUの変更</b>	HTテクノロジー対応のIntel® Pentium® 4 プロセッサ 560 (3.60GHz) / 540 (3.20GHz) / 3.20E/2.80E、またはIntel® Pentium® 4 プロセッサ 2.80GHzへの変更が可能です。目的や用途に合わせた最適なCPUをお選びいただけます。 ※FMV-E625/C320ではCPUの変更はできません。
<b>CD-ROMの変更</b>	標準搭載のCD-ROMドライブをスーパーマルチドライブ、DVD-ROM&CD-R/RWドライブへの変更が可能です。パッファアンダーランエラー防止機能を内蔵しており、媒体への書き込み時の誤操作を防止し安定した書き込みを実現します。またFMV-C320ではCD-ROMなしモデルもお選びいただけます。 [DVDメディアについて] 読み出し可能なDVDディスクは、DVD-ROMとDVD-VIDEO、DVD+R、DVD+RW、DVD-R (3.95GB/4.7GB)、DVD-RW、DVD-RAM (4.7GB/9.4GB) です。DVDソフトによっては再生できない場合があります。書き込み可能なDVDディスクはDVD-R (4.7GB)、DVD-RW、DVD+R、DVD+RW、DVD-RAM (4.7GB/9.4GB) のみです。DVD-RAMはカートリッジから取り出した状態あるいはカートリッジなしでご使用ください。
<b>グラフィックカードの追加</b>	FMV-W620/E625/E620ではグラフィックカードの追加が可能です。グラフィック性能を向上し、Windowsでの快適な操作を実現すると同時に、デュアルモニタによる表示も可能とします。 <b>グラフィックカード変更による画像処理速度の比較</b> FMV-E625: Intel® 915G Express チップセット内蔵 (約1.7倍) vs ATI RADEON™ X300 SE PCI-Express 64MB DDR DVI-I LP FMV-E620: Intel® 865G チップセット内蔵 (約4.5倍) vs ATI RADEON™ 9200 64MB DDR LP FMV-W620: Intel® 915G Express チップセット内蔵 (約8.1倍) vs ATI社製RADEON™ X800 XT PCI Express 256MB GDDR3 VGA/DVI-I ATX *CADアプリケーションなど、OpenGLで記述されたアプリケーションでは性能が発揮できない場合があります。
<b>アプリケーションソフトの追加</b>	Microsoft社の最新オフィスソフトMicrosoft® Office Personal Edition 2003または、Microsoft® Office Professional Enterprise Edition 2003の搭載が可能です。Word、Excel、Outlook等による、よりスムーズでより快適な作業環境を実現します。また、運用管理ソフトDeskView 5.34*の追加が可能です。資産管理、異常監視、電源管理などの機能による運用管理を実現します。*FMV-C320では追加できません。FMV-W620/E625は、DeskView 5.34A。
<b>光学式マウスへの変更</b>	標準添付のマウスから光学式マウス (USB接続) への変更が可能です。
<b>ワイヤレスキーボード/マウスへの変更</b>	邪魔なコードのない、ワイヤレスキーボード/マウスへの変更が可能です。キーボード不使用時には縦置きにする事で机上での作業環境を広げ、快適な作業環境を実現します。
<b>ワイヤレスLANカード</b>	普及が進んでいるIEEE802.11aと、最新の規格であるIEEE802.11gの両方に対応したワイヤレスLANカードの搭載が可能です。IEEE802.11gはIEEE802.11bを包含しているため、現在主流となっている3つのワイヤレスLAN方式全てに対応することができます。規格値54Mbps*1の通信速度による、快適なケーブルレス通信を実現する事ができます。全方式ともワイヤレスLANの相互運用性テストをクリアしたことを示すWi-Fi®に準拠しています。また無線LANの実効速度を高速化する「Super A/G」に対応予定*2。 無線LANではセキュリティの設定をすることが非常に重要です。詳細については、 <a href="http://www.fmworld.net/biz/fmv/annn/wlan/index.html">http://www.fmworld.net/biz/fmv/annn/wlan/index.html</a> をご覧ください。 *1: 理論上の最大値であり、実際のデータ転送速度を示すものではありません。 *2: 「Super A/G」はAtheros Communications, Inc.の無線LAN高速化技術です。「Super A/G」をご利用になるには、ファームウェアをFMWORLD.NET (www.fmworld.net/biz) からダウンロードしてインストールした上で、「Super A/G」に対応したアクセスポイントを用意する必要があります。
<b>セカンドカラーへの変更</b>	筐体色を標準のシステムオフブラックからお好みの4色への変更が可能です。FMV-W620/E625/E620/C620/C320ではフロントパネル部分、FMV-K620ではスピーカーカバー部分とバックパネル部分を変更されます。PCの使用目的ごとに色を分けるなど、用途に合わせて筐体色をお選びいただけます。 標準: システムオフブラック BL-ミストブルー BL-エレガンスレッド BL-コンフォートグリーン

カスタムメイド型名・価格一覧表〔省スペース型・液晶一体型〕

本体を選択していただいた後、お客様のニーズに適したカスタムメイドメニューをお選びください。選択された本体、変更/追加オプションの価格を「お見積価格」に記入していただく、合計金額が算出できるようになっています。  
注1:出荷後に変更/追加オプションを単独で出荷することはできません。注2:カスタムメイドで変更/追加したメモリモジュールは選択された本体のみに搭載できます。他の本体に搭載することはできません。

品名	OS	光ファイル装置	キーボード	型名	希望小売価格(税別)	CPU	メモリ	HDD	光ファイル装置	キーボード/マウス	セキュリティ	オプションカード	アプリケーション	保証拡張 / DeskView	本体カバーキー	セカンドカラー	
FMV-C620	Windows® XP Pro	CD-ROM	キーボード	FMVC20N131	93,000円	Intel® Celeron® プロセッサ 2.50GHz	256MB (256MB×1) FMCXM2C1 +1,000円	40GB FMCXD2W1 +7,000円	CD-ROM	キーボードありモデル PS/2接続キーボード/マウス	なし	なし	なし	なし	なし	システムオフブラック BL-エレガンスレッド FMC-CO5C1 +800円 BL-コンフォートグリーン FMC-CO7C1 +800円 BL-ミストブルー FMC-CO6C1 +800円 BL-グレー FMC-CO8C1 +800円	
			なし	FMVC20N130	89,000円	Intel® Pentium® 4 プロセッサ 2.80GHz FMCXPAC1 +26,000円	256MB (128MB×2) FMCXM2C1 +1,000円	80GB FMCXD2W1 +7,000円	DVD-ROM & CD-R/RW FMCXCBE1 +12,000円	ワイヤレス キーボード/マウス*1 FMC-KMW1 +15,000円	スマートカード リーダー/ライター FMC-SMAW1 10,000円	SCSIカード FMC-SCSW1 +9,000円	Office Personal 2003 FMC-AP142 +22,000円	保証拡張 FMC-SU03 +2,800円	本体カバーキー* FMC-CKC3 +1,000円		
	Windows® XP Home	CD-ROM	キーボード	FMVC20N181	87,000円	Intel® Pentium® 4 プロセッサ 2.80E GHz FMCXPAC1 +26,000円	512MB (256MB×2) FMCXM3C1 +20,000円	160GB FMCXD3W1 +21,000円	スーパーマルチ FMCXSME1 +36,000円	USBマウス (光学式)*1*2 FMC-MOW1 +1,000円	なし	セキュリティ対応 LANカード* FMC-SLNW1 +10,000円	Office Professional Enterprise 2003 FMC-AP143 +68,000円	保証拡張 & DeskView 5.34* FMC-AP304 +3,000円	*本体カバーキーを紛失した場合は、訪問修理の際も即日修理ができません。引取修理による本体カバーの交換が必要となります。なお、保証期間にかかわらず、鍵の紛失による本体カバーの交換は有償となります。		
			なし	FMVC20N180	83,000円	Intel® Pentium® 4 プロセッサ 3E GHz FMCXPBC1 +31,000円	1GB (512MB×2) FMCXM4C1 +50,000円	40GB FMCXD2W1 +7,000円	DVD-ROM & CD-R/RW FMCXCBE1 +12,000円	ワイヤレス キーボード/マウス*1 FMC-KMW1 +15,000円	なし	ワイヤレス LANカード FMC-WLNW1 +10,000円	Office Personal 2003 FMC-AP142 +22,000円	保証拡張 FMC-SU03 +2,800円			
	Windows® 2000 (DSPモデル)*	CD-ROM	キーボード	FMVC20N1B1	110,000円	Intel® Pentium® 4 プロセッサ 3E GHz FMCXPCC1 +41,000円	512MB (256MB×2) FMCXM3C2 +20,000円	80GB FMCXD2W1 +7,000円	DVD-ROM & CD-R/RW FMCXCBE1 +12,000円	USBマウス (光学式)*1*2 FMC-MOW1 +1,000円	なし	なし	Office Professional Enterprise 2003 FMC-AP143 +68,000円	保証拡張 & DeskView 5.34* FMC-SU04 +5,800円			*Windows® XP Home では選択できません。 保証拡張について 本体標準の保証を、3年間/ハード保証+1年間の無償出張修理に拡張します
			なし	FMVC20N1B0	106,000円	AMD Athlon™ XP プロセッサ 2400+	1GB (512MB×2) FMCXM4C2 +50,000円	160GB FMCXD3W1 +21,000円	スーパーマルチ FMCXSME1 +36,000円	ワイヤレス キーボード/マウス*1 FMC-KMW1 +15,000円	なし	ワイヤレス LANカード FMC-WLNW1 +10,000円	Office Personal 2003 FMC-AP142 +22,000円	保証拡張 FMC-SU03 +2,800円			
FMV-C320	Windows® XP Pro	CD-ROM	キーボード	FMVC204131	86,000円	AMD Athlon™ XP プロセッサ 2400+	256MB (256MB×1) FMCXM3C2 +20,000円	40GB FMCXD2W1 +7,000円	CD-ROMありモデル CD-ROM	キーボードありモデル PS/2接続キーボード/マウス	なし	なし	なし	なし		システムオフブラック BL-エレガンスレッド FMC-CO5C1 +800円 BL-コンフォートグリーン FMC-CO7C1 +800円 BL-ミストブルー FMC-CO6C1 +800円 BL-グレー FMC-CO8C1 +800円	
			なし	FMVC204130	82,000円	512MB (512MB×1) FMCXM3C2 +20,000円	80GB FMCXD2W1 +7,000円	DVD-ROM & CD-R/RW FMCXCBE1 +12,000円	ワイヤレス キーボード/マウス*1 FMC-KMW1 +15,000円	SCSIカード FMC-SCSW1 +9,000円	Office Personal 2003 FMC-AP142 +22,000円	保証拡張 FMC-SU03 +2,800円					
	Windows® XP Home	CD-ROM	キーボード	FMVC204031	79,000円	512MB (512MB×2) FMCXM4C2 +50,000円	160GB FMCXD3W1 +21,000円	スーパーマルチ FMCXSME1 +36,000円	USBマウス (光学式)*1*2 FMC-MOW1 +1,000円	なし	ワイヤレス LANカード FMC-WLNW1 +10,000円	Office Professional Enterprise 2003 FMC-AP143 +68,000円	保証拡張 & DeskView 5.34* FMC-AP304 +3,000円				
			なし	FMVC204030	75,000円	CD-ROMなしモデル なし	なし	なし	なし	なし	なし	なし	なし	なし			
	Windows® 2000 (DSPモデル)*	CD-ROM	キーボード	FMVC2041B1	103,000円	512MB (512MB×2) FMCXM4C2 +50,000円	80GB FMCXD2W1 +7,000円	DVD-ROM & CD-R/RW FMCXCBE1 +12,000円	USBマウス (光学式)*1*2 FMC-MOW1 +1,000円	なし	ワイヤレス LANカード FMC-WLNW1 +10,000円	Office Professional Enterprise 2003 FMC-AP143 +68,000円	保証拡張 & DeskView 5.34* FMC-AP304 +3,000円				
			なし	FMVC2041B0	99,000円	CD-ROMなしモデル なし	なし	なし	なし	なし	なし	なし	なし	なし			
FMV-K620 (15型LCD)	Windows® XP Pro	CD-ROM	キーボード	FMVK20N131	171,000円	Intel® Celeron® プロセッサ 2.50GHz	256MB (256MB×1) FMCXM2K1 +1,000円	40GB FMCXD2W1 +7,000円	CD-ROM	キーボードありモデル PS/2接続キーボード/マウス	なし	なし	なし	なし	システムオフブラック BL-エレガンスレッド FMC-CO5K1 +800円 BL-コンフォートグリーン FMC-CO7K1 +800円 BL-ミストブルー FMC-CO6K1 +800円 BL-グレー FMC-CO8K1 +800円		
			なし	FMVK20N130	167,000円	Intel® Pentium® 4 プロセッサ 2.80E GHz FMCXPBK1 +31,000円	256MB (128MB×2) FMCXM2K1 +1,000円	80GB FMCXD2W1 +7,000円	DVD-ROM & CD-R/RW FMCXCBE1 +12,000円	ワイヤレス キーボード/マウス*1 FMC-KMW1 +15,000円	スマートカード リーダー/ライター FMC-SMAW1 10,000円	SCSIカード FMC-SCSW1 +9,000円	Office Personal 2003 FMC-AP142 +22,000円	保証拡張 FMC-SU03 +2,800円			
	Windows® 2000 (DSPモデル)*	CD-ROM	キーボード	FMVK20N1B1	188,000円	Intel® Pentium® 4 プロセッサ 2.80E GHz FMCXPBK1 +31,000円	512MB (256MB×2) FMCXM3K1 +20,000円	160GB FMCXD3W1 +21,000円	スーパーマルチ FMCXSME1 +36,000円	USBマウス (光学式)*1*2 FMC-MOW1 +1,000円	なし	セキュリティ対応 LANカード FMC-SLNW1 +10,000円	Office Professional Enterprise 2003 FMC-AP143 +68,000円	保証拡張 & DeskView 5.34* FMC-AP304 +3,000円			
			なし	FMVK20N1B0	184,000円	Intel® Pentium® 4 プロセッサ 3.20E GHz FMCXPDK1 +56,000円	1GB (512MB×2) FMCXM4K1 +50,000円	40GB FMCXD2W1 +7,000円	DVD-ROM & CD-R/RW FMCXCBE1 +12,000円	ワイヤレス キーボード/マウス*1 FMC-KMW1 +15,000円	なし	ワイヤレス LANカード FMC-WLNW1 +10,000円	Office Personal 2003 FMC-AP142 +22,000円	保証拡張 FMC-SU03 +2,800円			
	Windows® XP Pro	CD-ROM	キーボード	FMVK20N133	197,000円	512MB (512MB×2) FMCXM4K1 +50,000円	80GB FMCXD2W1 +7,000円	DVD-ROM & CD-R/RW FMCXCBE1 +12,000円	USBマウス (光学式)*1*2 FMC-MOW1 +1,000円	なし	ワイヤレス LANカード FMC-WLNW1 +10,000円	Office Professional Enterprise 2003 FMC-AP143 +68,000円	保証拡張 & DeskView 5.34* FMC-AP304 +3,000円				
			なし	FMVK20N132	193,000円	CD-ROMなしモデル なし	なし	なし	なし	なし	なし	なし	なし	なし			
Windows® 2000 (DSPモデル)*	CD-ROM	キーボード	FMVK20N1B3	214,000円	512MB (512MB×2) FMCXM4K1 +50,000円	160GB FMCXD3W1 +21,000円	スーパーマルチ FMCXSME1 +36,000円	USBマウス (光学式)*1*2 FMC-MOW1 +1,000円	なし	ワイヤレス LANカード FMC-WLNW1 +10,000円	Office Professional Enterprise 2003 FMC-AP143 +68,000円	保証拡張 & DeskView 5.34* FMC-AP304 +3,000円					
		なし	FMVK20N1B2	210,000円	CD-ROMなしモデル なし	なし	なし	なし	なし	なし	なし	なし	なし				

本カスタムメイド型名・価格一覧表に掲載されております商品の価格体系につきましては、市場の実勢価格に近く、お客様にわかりやすい「希望小売価格」となっております。本カタログに掲載されております希望小売価格は、2004年8月4日現在の価格です。この価格は予告なしに変更する場合がありますので予めご了承ください。  
\* DSPモデル:マイクロソフト社が指定したデリバリーサービスパートナー (DSP) から購入したOSをプレインストールしたモデルです。詳細は、17ページ「Microsoft® Windows® 2000環境をお求めのお客様へ」をご覧ください。

配送料について  
当社からお客様指定先へ機器を納入する場合、別途配送料が必要となります。料金等につきましては、当社営業もしくは販売パートナーまで、お問い合わせください。

カスタムメイド型名・価格一覧表 (ミドルタワー型・コンパクトスリムタワー型)

本体を選択していただいた後、お客様のニーズに適したカスタムメイドメニューをお選びください。選択された本体、変更/追加オプションの価格を「お見積価格」に記入していただく、合計金額が算出できるようになっています。  
注1:出荷後に変更/追加オプションを単独で出荷することはできません。注2:カスタムメイドで変更/追加したメモリモジュールは選択された本体のみに搭載できます。他の本体に搭載することはできません。

品名	OS	光ファイル装置	キーボード	型名	希望小売価格 (税別)	CPU	メモリ	HDD	光ファイル装置	グラフィックカード	キーボード/マウス	MO	セキュリティ	オプションカード	高信頼性オプション	アプリケーション	保証拡張 / DeskView	本体カバーキー	セカンドカラー
FMV-E625	Windows® XP Pro	CD-ROM	キーボード	FMVE21D131	177,000円	Intel® Pentium® 4 プロセッサ 550 (3.40GHz)	256MB (256MB×1)	40GB	CD-ROM	チップセットに内蔵	キーボードありモデル PS/2接続 キーボード/マウス	なし	なし	なし	なし	なし	なし	なし	システムオフブラック BL-エレガンスレッド FMC-CO5E1 +800円 BL-コンフォートグリーン FMC-CO7E1 +800円 BL-ミストブルー FMC-CO6E1 +800円 BL-グレー FMC-CO8E1 +800円
			なし	FMVE21D130	173,000円		256MB (128MB×2) FMCXM2E1 +1,200円	80GB FMCXD2W2 +7,000円	DVD-ROM&CD-R/RW FMCXCBE2 +12,000円	RADEON™ X300 SE PCI-Express (ビデオメモリ:64MB) FMC-SGCE1 +14,000円	ワイヤレスキーボード/マウス*1 FMC-KMW1 +15,000円	1.3GB (セキュリティ対応) FMC-PDW2 +36,000円	セキュリティチップ FMC-STE1 +2,000円	SCSIカード FMC-SCSW1 +9,000円	Office Personal 2003 FMC-AP142 +22,000円	保証拡張 FMC-SU03 +2,800円	本体カバーキー* FMC-CKE1 +1,000円		
	キーボード	FMVE21D1B1	194,000円	512MB (256MB×2) FMCXM3E1 +24,000円	160GB FMCXD3W2 +21,000円		スーパーマルチ FMCXSME2 +36,000円	USBマウス (光学式)*1+2 FMC-MOW1 +1,000円	640MB FMC-PDW1 +30,000円	スマートカードリーダ/ライタ FMC-SMAW1 +10,000円	セキュリティ対応 LANカード FMC-SLNW1 +10,000円	Office Professional Enterprise 2003 FMC-AP143 +68,000円	保証拡張&DeskView 5.34A FMC-AP305 +3,000円	*本体カバーキーを紛失した場合は、訪問修理の際も即日修理ができません。引取修理による本体カバーの交換が必要となります。なお、保証期間にかかわらず、鍵の紛失による本体カバーの交換は有償となります。					
	なし	FMVE21D1B0	190,000円	1GB (512MB×2) FMCXM4E1 +60,000円	80GB×2		チップセットに内蔵	*1:キーボードなし モデルは選択不可 *2:キーボードは標準添付品となります。	なし	なし	なし	なし	保証拡張について 本体標準の保証を、3年間パーツ保証+1年間の無償出張修理に拡張します						
Windows® 2000 (DSPモデル)*	キーボード	FMVE21D13R	252,000円	FMVE21D1BR	269,000円	256MB (128MB×2) FMCXM2E2 +1,000円	80GB FMCXD2W1 +7,000円	DVD-ROM&CD-R/RW FMCXCBE1 +12,000円	RADEON™ 9200 (ビデオメモリ:64MB) FMC-SGCE2 +27,000円	ワイヤレスキーボード/マウス*1 FMC-KMW1 +15,000円	1.3GB (セキュリティ対応) FMC-PDW2 +36,000円	スマートカードリーダ/ライタ FMC-SMAW1 +10,000円	SCSIカード FMC-SCSW1 +9,000円	Office Personal 2003 FMC-AP142 +22,000円	保証拡張 FMC-SU03 +2,800円	本体カバーキー* FMC-CKE1 +1,000円	システムオフブラック BL-エレガンスレッド FMC-CO5E1 +800円 BL-コンフォートグリーン FMC-CO7E1 +800円 BL-ミストブルー FMC-CO6E1 +800円 BL-グレー FMC-CO8E1 +800円		
FMV-E620 [24倍速CD-ROM搭載モデル]	Windows® XP Pro	CD-ROM	キーボード	FMVE20N131	95,000円	Intel® Celeron® プロセッサ 2.50GHz	256MB (256MB×1)	40GB	CD-ROM	チップセットに内蔵	キーボードありモデル PS/2接続 キーボード/マウス	なし	なし	なし	なし	なし		なし	なし
			なし	FMVE20N130	91,000円		256MB (128MB×2) FMCXM2E2 +1,000円	80GB FMCXD2W1 +7,000円	DVD-ROM&CD-R/RW FMCXCBE1 +12,000円	RADEON™ 9200 (ビデオメモリ:64MB) FMC-SGCE2 +27,000円	ワイヤレスキーボード/マウス*1 FMC-KMW1 +15,000円	1.3GB (セキュリティ対応) FMC-PDW2 +36,000円	スマートカードリーダ/ライタ FMC-SMAW1 +10,000円	SCSIカード FMC-SCSW1 +9,000円	Office Personal 2003 FMC-AP142 +22,000円	保証拡張 FMC-SU03 +2,800円	本体カバーキー* FMC-CKE1 +1,000円		
	キーボード	FMVE20N1B1	112,000円	512MB (256MB×2) FMCXM3E2 +20,000円	160GB FMCXD3W1 +21,000円		スーパーマルチ FMCXSME1 +36,000円	USBマウス (光学式)*1+2 FMC-MOW1 +1,000円	640MB FMC-PDW1 +30,000円	セキュリティ対応 LANカード FMC-SLNW1 +10,000円	Office Professional Enterprise 2003 FMC-AP143 +68,000円	DeskView 5.34 FMC-AP304 +3,000円	*本体カバーキーを紛失した場合は、訪問修理の際も即日修理ができません。引取修理による本体カバーの交換が必要となります。なお、保証期間にかかわらず、鍵の紛失による本体カバーの交換は有償となります。						
	なし	FMVE20N1B0	108,000円	1GB (512MB×2) FMCXM4E2 +50,000円	80GB×2		チップセットに内蔵	*1:キーボードなし モデルは選択不可 *2:キーボードは標準添付品となります。	なし	なし	なし	なし		保証拡張について 本体標準の保証を、3年間パーツ保証+1年間の無償出張修理に拡張します					
Windows® 2000 (DSPモデル)*	キーボード	FMVE20N13R	170,000円	FMVE20N1BR	187,000円	256MB (128MB×2) FMCXM2E2 +1,000円	80GB FMCXD2W1 +7,000円	DVD-ROM&CD-R/RW FMCXCBE1 +12,000円	RADEON™ 9200 (ビデオメモリ:64MB) FMC-SGCE2 +27,000円	ワイヤレスキーボード/マウス*1 FMC-KMW1 +15,000円	1.3GB (セキュリティ対応) FMC-PDW2 +36,000円	スマートカードリーダ/ライタ FMC-SMAW1 +10,000円	SCSIカード FMC-SCSW1 +9,000円	Office Personal 2003 FMC-AP142 +22,000円	保証拡張 FMC-SU03 +2,800円	本体カバーキー* FMC-CKE1 +1,000円	システムオフブラック BL-エレガンスレッド FMC-CO5E1 +800円 BL-コンフォートグリーン FMC-CO7E1 +800円 BL-ミストブルー FMC-CO6E1 +800円 BL-グレー FMC-CO8E1 +800円		
Windows® XP Pro	キーボード	FMVE20N231	90,000円	FMVE20N230	86,000円	256MB (128MB×2) FMCXM2E2 +1,000円	80GB FMCXD2W1 +7,000円	DVD-ROM&CD-R/RW FMCXCBE1 +12,000円	RADEON™ 9200 (ビデオメモリ:64MB) FMC-SGCE2 +27,000円	ワイヤレスキーボード/マウス*1 FMC-KMW1 +15,000円	1.3GB (セキュリティ対応) FMC-PDW2 +36,000円	スマートカードリーダ/ライタ FMC-SMAW1 +10,000円	SCSIカード FMC-SCSW1 +9,000円	Office Personal 2003 FMC-AP142 +22,000円	保証拡張 FMC-SU03 +2,800円	本体カバーキー* FMC-CKE1 +1,000円		システムオフブラック BL-エレガンスレッド FMC-CO5E1 +800円 BL-コンフォートグリーン FMC-CO7E1 +800円 BL-ミストブルー FMC-CO6E1 +800円 BL-グレー FMC-CO8E1 +800円	
Windows® 2000 (DSPモデル)*	キーボード	FMVE20N2B1	107,000円	FMVE20N2B0	103,000円	512MB (256MB×2) FMCXM3E2 +20,000円	160GB FMCXD3W1 +21,000円	スーパーマルチ FMCXSME1 +36,000円	USBマウス (光学式)*1+2 FMC-MOW1 +1,000円	640MB FMC-PDW1 +30,000円	セキュリティ対応 LANカード FMC-SLNW1 +10,000円	Office Professional Enterprise 2003 FMC-AP143 +68,000円	DeskView 5.34 FMC-AP304 +3,000円	*本体カバーキーを紛失した場合は、訪問修理の際も即日修理ができません。引取修理による本体カバーの交換が必要となります。なお、保証期間にかかわらず、鍵の紛失による本体カバーの交換は有償となります。					
Windows® XP Pro	キーボード	FMVE20N23R	231,000円	FMVE20N2BR	248,000円	256MB (128MB×2) FMCXM2E2 +1,000円	80GB FMCXD2W1 +7,000円	DVD-ROM&CD-R/RW FMCXCBE1 +12,000円	RADEON™ 9200 (ビデオメモリ:64MB) FMC-SGCE2 +27,000円	ワイヤレスキーボード/マウス*1 FMC-KMW1 +15,000円	1.3GB (セキュリティ対応) FMC-PDW2 +36,000円	スマートカードリーダ/ライタ FMC-SMAW1 +10,000円	SCSIカード FMC-SCSW1 +9,000円		Office Personal 2003 FMC-AP142 +22,000円	保証拡張 FMC-SU03 +2,800円	本体カバーキー* FMC-CKE1 +1,000円	システムオフブラック BL-エレガンスレッド FMC-CO5E1 +800円 BL-コンフォートグリーン FMC-CO7E1 +800円 BL-ミストブルー FMC-CO6E1 +800円 BL-グレー FMC-CO8E1 +800円	
Windows® 2000 (DSPモデル)*	なし	FMVE20N230	86,000円	FMVE20N2B0	103,000円	512MB (256MB×2) FMCXM3E2 +20,000円	160GB FMCXD3W1 +21,000円	スーパーマルチ FMCXSME1 +36,000円	USBマウス (光学式)*1+2 FMC-MOW1 +1,000円	640MB FMC-PDW1 +30,000円	セキュリティ対応 LANカード FMC-SLNW1 +10,000円	Office Professional Enterprise 2003 FMC-AP143 +68,000円	DeskView 5.34 FMC-AP304 +3,000円	*本体カバーキーを紛失した場合は、訪問修理の際も即日修理ができません。引取修理による本体カバーの交換が必要となります。なお、保証期間にかかわらず、鍵の紛失による本体カバーの交換は有償となります。					
Windows® 2000 (DSPモデル)*	なし	FMVE20N2B0	103,000円	FMVE20N2BR	248,000円	1GB (512MB×2) FMCXM4E2 +50,000円	80GB×2	チップセットに内蔵	*1:キーボードなし モデルは選択不可 *2:キーボードは標準添付品となります。	なし	なし	なし	なし		なし	なし	なし	なし	システムオフブラック BL-エレガンスレッド FMC-CO5E1 +800円 BL-コンフォートグリーン FMC-CO7E1 +800円 BL-ミストブルー FMC-CO6E1 +800円 BL-グレー FMC-CO8E1 +800円
FMV-W620	Windows® XP Pro	CD-ROM	キーボード	FMVW20X231	141,000円	Intel® Pentium® 4 プロセッサ 520 (2.80GHz)	256MB (128MB×2)	40GB	CD-ROM	チップセットに内蔵	キーボードありモデル PS/2接続 キーボード/マウス	なし	なし	なし	なし	なし	なし	なし	
			なし	FMVW20X230	137,000円		512MB (256MB×2) FMCXM3W1 +24,000円	80GB FMCXD2W2 +7,000円	DVD-ROM&CD-R/RW FMCXCBE2 +12,000円	RADEON™ X800 XT PCI-Express (ビデオメモリ:256MB) FMC-SGCW1 +70,000円	ワイヤレスキーボード/マウス FMC-KMW1 +15,000円	1.3GB (セキュリティ対応) FMC-PDW2 +36,000円	スマートカードリーダ/ライタ FMC-SMAW1 +10,000円	SCSIカード FMC-SCSW1 +9,000円	Office Personal 2003 FMC-AP142 +22,000円	保証拡張 FMC-SU03 +2,800円	本体カバーキー FMC-CKE1 +1,000円		
	キーボード	FMVW20X2B1	158,000円	1GB (512MB×2) FMCXM4W1 +60,000円	160GB FMCXD3W2 +21,000円		スーパーマルチ FMCXSME2 +29,000円	USBマウス (光学式)*1+2 FMC-MOW1 +1,000円	640MB FMC-PDW1 +30,000円	セキュリティ対応 LANカード FMC-SLNW1 +10,000円	Office Professional Enterprise 2003 FMC-AP143 +68,000円	DeskView 5.34A FMC-AP305 +3,000円	*本体カバーキーを紛失した場合は、訪問修理の際も即日修理ができません。引取修理による本体カバーの交換が必要となります。なお、保証期間にかかわらず、鍵の紛失による本体カバーの交換は有償となります。						
	なし	FMVW20X2B0	154,000円	2GB (512MB×4) FMCXM5W1 +120,000円	80GB×2		チップセットに内蔵	*1:キーボードなし モデルは選択不可 *2:キーボードは標準添付品となります。	なし	なし	なし	なし		保証拡張について 本体標準の保証を、3年間パーツ保証+1年間の無償出張修理に拡張します					
Windows® 2000 (DSPモデル)*	キーボード	FMVW20X23R	231,000円	FMVW20X2BR	248,000円	256MB (128MB×2) FMCXM2E2 +1,000円	80GB FMCXD2W1 +7,000円	DVD-ROM&CD-R/RW FMCXCBE1 +12,000円	RADEON™ X800 XT PCI-Express (ビデオメモリ:256MB) FMC-SGCW1 +70,000円	ワイヤレスキーボード/マウス FMC-KMW1 +15,000円	1.3GB (セキュリティ対応) FMC-PDW2 +36,000円	スマートカードリーダ/ライタ FMC-SMAW1 +10,000円	SCSIカード FMC-SCSW1 +9,000円	Office Personal 2003 FMC-AP142 +22,000円	保証拡張 FMC-SU03 +2,800円	本体カバーキー FMC-CKE1 +1,000円	システムオフブラック BL-エレガンスレッド FMC-CO5W1 +800円 BL-コンフォートグリーン FMC-CO7W1 +800円 BL-ミストブルー FMC-CO6W1 +800円 BL-グレー FMC-CO8W1 +800円		
Windows® XP Pro	なし	FMVW20X230	137,000円	FMVW20X2B0	154,000円	512MB (256MB×2) FMCXM3W1 +24,000円	160GB FMCXD3W2 +21,000円	スーパーマルチ FMCXSME2 +29,000円	USBマウス (光学式)*1+2 FMC-MOW1 +1,000円	640MB FMC-PDW1 +30,000円	セキュリティ対応 LANカード FMC-SLNW1 +10,000円	Office Professional Enterprise 2003 FMC-AP143 +68,000円	DeskView 5.34A FMC-AP305 +3,000円	*本体カバーキーを紛失した場合は、訪問修理の際も即日修理ができません。引取修理による本体カバーの交換が必要となります。なお、保証期間にかかわらず、鍵の紛失による本体カバーの交換は有償となります。					
Windows® 2000 (DSPモデル)*	なし	FMVW20X2B0	154,000円	FMVW20X2BR	248,000円	1GB (512MB×2) FMCXM4W1 +60,000円	80GB×2	チップセットに内蔵	*1:キーボードなし モデルは選択不可 *2:キーボードは標準添付品となります。	なし	なし	なし	なし		なし	なし	なし	なし	システムオフブラック BL-エレガンスレッド FMC-CO5W1 +800円 BL-コンフォートグリーン FMC-CO7W1 +800円 BL-ミストブルー FMC-CO6W1 +800円 BL-グレー FMC-CO8W1 +800円
Windows® 2000 (DSPモデル)*	なし	FMVW20X230	137,000円	FMVW20X2B0	154,000円	512MB (256MB×2) FMCXM3W1 +24,000円	160GB FMCXD3W2 +21,000円	スーパーマルチ FMCXSME2 +29,000円	USBマウス (光学式)*1+2 FMC-MOW1 +1,000円	640MB FMC-PDW1 +30,000円	セキュリティ対応 LANカード FMC-SLNW1 +10,000円	Office Professional Enterprise 2003 FMC-AP143 +68,000円	DeskView 5.34A FMC-AP305 +3,000円	*本体カバーキーを紛失した場合は、訪問修理の際も即日修理ができません。引取修理による本体カバーの交換が必要となります。なお、保証期間にかかわらず、鍵の紛失による本体カバーの交換は有償となります。					
Windows® 2000 (DSPモデル)*	なし	FMVW20X2B0	154,000円	FMVW20X2BR	248,000円	2GB (512MB×4) FMCXM5W1 +120,000円	80GB×2	チップセットに内蔵	*1:キーボードなし モデルは選択不可 *2:キーボードは標準添付品となります。	なし	なし	なし	なし		なし	なし	なし	なし	システムオフブラック BL-エレガンスレッド FMC-CO5W1 +800円 BL-コンフォートグリーン FMC-CO7W1 +800円 BL-ミストブルー FMC-CO6W1 +800円 BL-グレー FMC-CO8W1 +800円

本カスタムメイド型名・価格一覧表に掲載されております商品の価格体系につきましては、市場の実勢価格に近く、お客様にわかりやすい「希望小売価格」となっております。本カタログに掲載されております希望小売価格は、2004年8月4日現在の価格です。この価格は予告なしに変更する場合がありますので予めご了承ください。  
★DSPモデル: マイクロソフト社が指定したデリバリーサービスパートナー (DSP) から購入したOSをプレインストールしたモデルです。詳細は、17ページ「Microsoft® Windows® 2000環境をお求めのお客様へ」をご覧ください。

**配送料について** 当社からお客様指定先へ機器を納入する場合、別途配送料が必要となります。料金等につきましては、当社営業もしくは販売パートナーまで、お問い合わせください。

## ビジネスに役立つ豊富なアプリケーションソフトを標準添付しています。

主なインストール/添付ソフトウェア\*1

ソフト名称	モデル	●:プレインストール	▲:添付
OS*2	Microsoft® Windows® XP Professional (SP1a)	●	—
	Microsoft® Windows® XP Home Edition (SP1a)	—	●
	Microsoft® Windows® 2000 Professional (SP4)	—	●
インターネット	Internet Explorer 6.0SP1	●	●
	Viewpoint Media Player™	●	●
	FM-Menu	▲	▲
	FMキーガード	▲	—
	Norton AntiVirus™ 2004	▲	▲
	Adobe® Reader® 6.0.1	●	●
	FM Advisor	●	●
	Update Advisor (本体装置)*3	●	—
	FMV診断	●	●
	SMARTACCESS / BASE*4	▲	▲
実用/その他	Infinion TPM Professional Package *5	▲	—
	SMARTACCESS/Trust *5	▲	▲
	Sonic RecordNow DX 4.60 *6	●	●
	InterVideo WinDVD™ *6	▲	▲
	DVD-RAM ドライバソフト*7	▲	▲
	viewdocs	●	●
	Easy Backup	▲	▲
	ハードディスクデータ消去	▲	▲

カスタムメイドにより選択可能なアプリケーション\*1

Microsoft® Office Personal Edition 2003追加	ワープロ	Microsoft® Office Word 2003
	表計算	Microsoft® Office Excel 2003
	情報管理	Microsoft® Office Outlook® 2003
	拡張ツール	Microsoft® Office Home Style+ (バンドル)
Microsoft® Office Professional Enterprise Edition 2003追加	ワープロ	Microsoft® Office Word 2003
	表計算	Microsoft® Office Excel 2003
	情報管理	Microsoft® Office Outlook 2003
	プレゼンテーション	Microsoft® Office PowerPoint® 2003
	データベース	Microsoft® Office Access 2003
	ビジネス アプリケーション	Microsoft® Office Publisher 2003
DeskView5.34 追加*8	運用支援ツール	「異常監視」「資産管理」「リモート管理」「電源制御」が可能。

\*1:OSやアプリケーションのバックアップ媒体としてCD-ROMが添付されています。カスタムメイドによりCD-ROMドライブなしの本体を選択した場合でも、再インストールや一部機能使用時には別途CD-ROMドライブが必要となります。また、カスタムメイドによりCD-ROMドライブユニットなしの本体を選択した場合でも、再インストールや一部機能使用時には別途CD-ROMドライブユニットが必要となります。  
 \*2:プレインストールOSは別売りのパッケージ商品と一部異なります。再インストールする場合はリカバリCDを利用してください。Windows® 2000 (DSP) モデルに関しては17ページ「Windows® 2000環境をお求めのお客様へ」もご覧ください。  
 \*3:UpdateAdvisor (本体装置) 利用するには、AzbyEnterpriseの会員登録 (無償) の会員ID、または、SupportDesk サービス契約ユーザー (有償) のユーザーIDが必要です。  
 \*4:カスタムメイドで、スマートカード/ライターを選択した場合に追加されます。FMV-E625のみ添付。  
 \*5:カスタムメイドで、セキュリティチップを選択した場合に追加されます。FMV-E625のみ添付。  
 \*6:カスタムメイドで、DVD-ROM&CD-R/RW、スーパーマルチドライブを選択した場合に追加されます。  
 \*7:カスタムメイドで、スーパーマルチドライブを選択した場合に添付されます。  
 \*8:機種やプレインストールされているOSによっては選択できないものもあります。FMV-W620/E625はDeskView 5.34A追加が選択可能です。

Windows® 2000環境をお求めのお客様へ Microsoft® Windows® 2000は下記の形態での提供となります。

モデル名	特長	プレインストールOS	添付媒体	注意点
Microsoft® Windows® 2000 DSPモデル*1	バックアップ媒体としてOS単体のCDを添付したMicrosoft® Windows® 2000プレインストールモデル	Microsoft® Windows® 2000 (SP4)	Microsoft® Windows® 2000のOS単体のCD、全OS共通のドライバCD	Microsoft® Windows® 2000のリカバリCDは添付されません。リカバリする際は、OS単体のCD、ドライバCDを用いて実施してください。また、ServicePackを前のバージョンに戻したり、アンインストールすることはできません。

\*1: マイクロソフト社が指定したデリバリーサービスパートナー (DSP) から購入したOSをプレインストールしたモデルです。

## 安心してご導入いただくための充実したサービス。

### ●FMVカスタムメイドプラスサービス

パソコンの大量展開に向けた有償カスタマイズ・サービスです。ご注文いただいたパソコンに対し、お客様が作成されたマスタのインストール、ネットワークの設定、I/Oの組み込み、資産管理ラベルの貼付などのサービスを、生産工場内に設置した「FMVカスタムメイドプラスセンター」にて実施し、納入いたします。お客様先でのセットアップ作業負担を大幅

に低減し、納入後すぐにパソコンをご利用いただける便利なサービスです。その他、下記サービス実施時の付帯サービスとして、ご要望に応じ以下のサービスを提供します。  
 ●サービス対象本体の製造番号および配布先を記載した管理リスト表の作成  
 ●不要な標準添付品の取り外し (操作マニュアル等)

サービス名	サービス概要
(1) マスタインストール*1	お客様があらかじめ作成されたマスタ、または「(2)マスタ開発」サービスにて作成したマスタを対象パソコン本体にインストールし、BIOS設定を行います。
(2) マスタ開発*2	ご指定の市販アプリやお客側個別アプリ、アプリのUPDATEモジュール、I/Oのドライバなどを対象パソコン本体にインストールし、大量展開用のインストールマスタを作成します。
(3) 個別設定	お客様からご提供いただいたIPアドレス等の設定表に従い、対象パソコン1台毎にネットワーク環境、BIOS、指定アプリ等の個別設定を行い、設定情報を記載した管理ラベルを対象パソコン本体及び梱包箱に貼付します。
(4) ラベル作成	パソコン本体・梱包箱・添付品貼付用ラベル作成を行います (ex. 資産管理ラベル)。
(5) ラベル貼付	「(4)ラベル作成」サービスにて作成したラベル、またはお客様が作成されたラベルを、パソコン本体・梱包箱・添付品のご指定の位置に貼付します。
(6) 添付品カスタマイズ	a) お客様に別途ご用意いただいた操作マニュアル、サブライム等を、パソコン本体に同梱して出荷します。b) パソコン本体の製品保証書を、別途一括して納品します。
(7) I/O組み込み*3	PCMCIAカード、メモリなど、内蔵ハードウェアその他ハードウェア構成部品をパソコン本体に搭載し、接続 (認識) 確認テストを行います。
(8) CD-ROM複写	お客様ご指定のCD-ROM媒体のコピー作業を行います (CD-R)。
(9) バックアップCD作成	お客様があらかじめ作成されたマスタ、または「(2)マスタ開発」サービスにて作成したマスタに基づく復旧用CDを作成します。

\*1:本サービスの対象台数は50台以上となります。\*2:「(1)マスタインストール」サービスの同時手配が前提条件となります。  
 \*3:ドライバインストールを併用I/O組み込みの場合「(2)マスタ開発」および「(1)マスタインストール」サービスの同時手配が前提条件となります。\*その他、詳細につきましては、当社営業または販売パートナーまでお問合せください。

### ●教育/研修

富士通 マイゼミナール	全国60会場140教室で、「表計算」や「データベース」・「セキュリティ」などのさまざまなコースを開催しており、お客様の目的に合わせて受講できます。また「Microsoft Office Specialist」や「MOT」[Linux]などの資格取得のためのコースも開催しております。詳細は、富士通オフィス機器 (株) のホームページをご覧ください。 http://www.fom.fujitsu.com/seminar/ 富士通マイゼミナールに関するお問合せ 東京 (03) 3255-4711 名古屋 (052) 239-1181 大阪 (06) 6949-4137
----------------	--

富士通 研修サービス	初心者/シニア向けのパソコン教室「富士通オープンカレッジ」を全国約100箇所で開催。また、一般向けとして、ベーシックなパソコンスキルUP研修や高度なITスキル研修、さらにインターネット上で学ぶ最新の学習スタイル「eラーニング」など、1400コースにも及ぶ多彩な研修ラインナップをご提供しております。詳細は、(株)富士通ラーニングメディアのホームページをご覧ください。 http://www.flm.fujitsu.com/ 富士通ラーニングメディアに関するお問合せ 東京 (03) 3730-3109 大阪 (06) 6946-3551
---------------	---

## 様々なプロフェッショナルニーズに応える、IAサーバ/ワークステーション/FAパソコン

### 高性能、高信頼を追求する、富士通のIAサーバ PRIMERGY。

PRIMERGY

Intel社の最新の高性能CPUを採用し、充実した耐障害機能やサーバ管理機能を備えています。エントリーからハイエンドまで各種モデルをラインナップし、タワー型、ラックマウント型など設置環境に応じて選択が可能です。また、止まらないシステムの実現に向けた高信頼サーバ「TX200FT」など、あらゆるビジネスシーンに適用可能なプラットフォーム環境を提供いたします。



#### ●高性能を実現

サーバ専用の高性能CPU、Xeon™ プロセッサ、Xeon™ プロセッサ MP、Itanium® 2プロセッサなどを搭載。2~8CPUまで拡張可能なマルチプロセッサに対応し、優れたパフォーマンスを発揮します。

#### ●トラブルの未然防止/早期発見を支援

標準搭載されたサーバ監視専用プロセッサと、サーバ監視ソフトウェア「ServerView」により、ハードウェアの状態を常に監視し異常を検知することで、システムダウンを未然に防止します。万が一トラブルが発生した場合は、速やかにサーバ管理者へ通知するとともに、早期原因究明を支援するため、サーバ情報のロギングやレポート機能を提供します。

#### ●耐障害機能

ハードディスク、電源ユニット、ファンの冗長化により、ハードウェア故障時のシステムダウンを防止します。ホットプラグ対応により、サーバ運用中でも交換が可能です。  
 ※上記機能の対応はモデルにより異なります。

#### ●カスタムメイドに対応

お客様のニーズに合わせて、基本タイプにオプション製品を実装して出荷するカスタムメイドに対応 (無償)。有償の「カスタムメイドプラスサービス」により、お客様の要望に応じたRAIDの設定、ラックへの搭載など、より柔軟なシステム構成にもお応えし、スムーズな導入を実現します。

## 幅広いプロフェッショナル・ユーザーの創造性を高次元でサポートする、高性能ワークステーションCELSIUS Workstation Series。

CELSIUS Workstation Series

柔軟性の高いCADシステムの構築、解析シミュレーション、地図情報システム (GIS)をはじめ、信頼性の求められる金融、医療関係などの最先端分野においては、高い処理能力が不可欠です。CELSIUS Workstation シリーズは、ハイパフォーマンスと優れた操作性を提供し、幅広いプロフェッショナル・ユーザーの創造性を高次元でサポートする高性能ワークステーションです。



#### ●世界水準のハイパフォーマンス

CELSIUS Workstation Seriesでは、HTテクノロジー\*1機能に対応したCPU、Intel® Xeon™ プロセッサとIntel® Pentium® 4プロセッサを搭載。デュアルプロセッサ構成も可能です\*2。また、モバイル用に省電力で高性能なIntel® Pentium® Mを搭載したモデルも提供。高性能プロセッサに加え、高速なシステムバスによる優れたパフォーマンスを発揮します。全機種IEEE 1394インターフェースを標準装備し、メインメモリには、高速データ転送性能をもつDDR2 SDRAM (PC2-3200\*3)を採用し、最大4GB\*4まで増設可能です。また、高信頼なECCメモリを全モデルでサポートしておりますので、金融、基幹系業務、大規模な設計ユースに最適です。

#### ●選べるグラフィックス

高性能グラフィックス環境を標準搭載。[Matrox Millennium G450 (R610、M420)、ATI RADEON X300 SE (J330)、ATI MOBILITY FireGL T2e (H210)]マルチディスプレイ環境を提供し、オフィスワークの効率化を実現します。また豊富なカスタムメイドオプションにより、最新のプロフェッショナル3次元グラフィックス環境を提供します。  
 ※カスタムメイド可能グラフィックス…ATI Fire GL V3200\*1、NVIDIA QuadroR4 980 XGL\*2、ATI Fire GL X1\*2、NVIDIA Quadro® FX 1000\*3、NVIDIA Quadro® FX 2000\*4、3DLabs Wildcat4 7110\*4  
 \*1:CELSIUS J330にて増設可能。\*2:CELSIUS R610にて増設可能。\*3:CELSIUS M420にて増設可能。  
 \*4:CELSIUS M420/R610にて増設可能。

\*1:Microsoft® Windows® XP に対応。\*2:デュアルプロセッサ構成可能モデルは、CELSIUS R610のみ。\*3:CELSIUS M420はPC3200対応/R610はPC2100対応/H210はPC2700対応。\*4:CELSIUS M420/R610は最大4GB、CELSIUS J330/H210は最大2GB。

## さらに高いレベルの連続安定稼働と高信頼性。次代を拓くFAパソコン。

FA パソコン

超寿命部品の採用やRAS機能の充実と、長時間無人運転のための機能を搭載。産業現場などでの耐環境性はもちろん、SCM (生産、物流) やCRM (金融、コールセンター)、ITS (高速道路) など、社会のインフラを支えるさまざまな分野で活躍しています。



#### ●耐環境性、信頼性の実現

本体電源回路の設計から採用する電源部品までこだわり、電源の耐環境性、信頼性を向上。また100V~120V/200V~240Vの電源電圧に対応し、幅広い電源設備での運用をサポートします。

#### ●温度対策

強力な冷却ファンを効率的に配置することで筐体内温度の上昇を防止し、許容動作温度範囲の拡大を実現しています。

#### ●充実のRAS機能

標準装備の基本RAS機能によりアラーム検出 (温度、ファンなど)、リモートリセット、リモート電源OFFなどが実現できます。オプションのRASカードと組み合わせることで、異常時の外部通知や稼働履歴保存などの実現も可能。RAS機能による高いレベルでの信頼性を実現します。

#### ●防塵対策

防塵対策として、防塵フィルターを標準装備。製造環境や社会・公共分野における苛酷な利用環境にも配慮した設計となっております。

#### ●ミラーディスクモデルのご提供

データ保護やシステムの安定稼働を実現するミラーディスクモデルをご用意。添付ソフトの「ミラーディスク監視モニタ」との連携による監視で、迅速なトラブル対応も可能となります。活性保守、フロントアクセス実装により、稼働からメンテナンスまで、一貫した信頼性を実現します。

\*RASとは信頼性を向上する3つの要素の総称です。  
 RAS:Reliability (信頼性)、Availability (稼働性)、Serviceability (保守性)

※仕様等の詳細につきましては、各製品のカタログ、または「FMWORLD.NET」(http://www.fmworld.net/biz/)をご覧ください。

本体仕様一覧表 赤字で記した箇所はカスタムメイドで変更が可能です。カスタムメイドメニューについては、13~16ページをご参照ください。

Main specification table with columns for シリーズ名/品名, モデル, CPU, キャッシュメモリ, チップセット, システムバス, メモリ, 表示機能, CD/DVDドライブ, オーディオ機能, 通信機能, セキュリティチップ, インターフェイス, 拡張スロット, ベイ, キーボード, マウス, 電源, 消費電力, 電磁妨害規格, 省エネ法に基づくエネルギー消費効率, 外形寸法, 質量, 温湿度条件, サポートOS.

\*1: Windows® 2000環境に関する詳細は17ページ「Windows® 2000環境をお求めの各仕様」をご覧ください。
\*2: AMD社が定めた、QuantumSpeed™テクノロジーに基づく性能基準であり、CPUの動作クロック周波数ではありません。本装置に搭載したCPU内部の最高動作クロック周波数は4000MHzで2000MHzです。
\*3: Windows® XP ProおよびWindows® 2000 (DSP) プレインストールモデルでは128MBのメモリを搭載できません。Windows® XP Homeプレインストールモデルでは128MBのメモリを搭載できません。
\*4: カスタムメイドメモリを選択している場合、空きスロットがないことがあります。
\*5: Intel® Dynamic Video Memory Technology (DVMT) により、パソコンの動作状況によってメモリ容量が変更されます。メモリ容量が変更されることはありません。
\*6: 表示モードについては、接続するディスプレイとの組み合わせにより表示できない場合があります。接続するディスプレイがサポートしている表示モードを確認の上接続してください。
\*7: 外付けディスプレイの解像度/発色数です。
\*8: アナログ出力時、カスタムメイドでグラフィックカードを追加時のデジタル出力時は最大1024x768、1677万色となります。
\*9: カスタムメイドでグラフィックカードを追加時のアナログ出力時、デジタル出力時は最大1024x768、1677万色となります。
\*10: グラフィックアクセラレーターからの出力する最大発色数は1677万色ですが、液晶ディスプレイでは、パレット機能によって、実際の表示は異なります。
\*11: 本ハードディスクは2つのパーティションに分割されて出荷されています。パーティション1 (Cドライブ) とパーティション2 (Dドライブ) の容量は、それぞれカスタムメイドで選択された全容量の約50%ずつとなります。なお、各パーティションのファイルシステムは以下の通りです。
【パーティション1】Windows® XPモデル:NTFS、Windows® 2000 (DSP) モデル:FAT32
【パーティション2】NTFS
\*12: S.M.A.R.T. 対応 (S.M.A.R.T. をご利用の際はDeskViewが必要となります)。
\*13: CDメディア (スーパーマルチは、CD/DVDメディア) への記録中に、他のプログラムの読み込み等が原因でデータ転送を妨げる場合に生じる「バッファアンダーラン」を防止するものです。
\*14: 読み出し可能なDVDディスクは、DVD-ROM&DVD-VIDEO、DVD-R (3.95GB/4.7GB)、DVD-RW (4.7GB)、DVD-RAM (4.7GB/9.4GB)、DVD+R、DVD+RWです。DVDソフトによっては再生できない場合があります。DVD-RAMはカートリッジから取り出した状態あるいはカートリッジなしでご使用ください。
\*15: 読み出し可能なDVDディスクは、DVD-ROM&DVD-VIDEO、DVD-R (3.95GB/4.7GB)、DVD-RW (4.7GB)、DVD-RAM (4.7GB/9.4GB)、DVD+R、DVD+RWです。DVDソフトによっては再生できない場合があります。DVD-RAMはカートリッジから取り出した状態あるいはカートリッジなしでご使用ください。
\*16: すべてのPCI Express x1規格の拡張カードについて動作保証するものではありません。
\*17: すべてのUSB対応周辺機器について動作保証するものではありません。また、USB1.1準拠の周辺機器を接続している場合、USB1.1準拠の仕様で動作しなくなります。
\*18: 空きベイ、空きスロットの数、質量はともにカスタムメイド標準構成時のものであり、標準構成 (カスタムメイドしていない構成) でOSを起動させた状態での本体のみの測定値です。
\*19: カスタムメイドメニューの「グラフィックカード追加」専用スロットとなります。IDE-RAIDモデルでの使用はできません。
\*20: カスタムメイドメニューの「グラフィックカード追加」専用スロットとなります。
\*21: リテーター付きのカードは搭載不可。
\*22: FMV-C320でCD-ROMなしモデルを選択してもベイの使用はできません。本体の排気口を塞がないようにご注意ください。
\*23: キーボードなしモデル選択時は添付されません。また、「ワイヤレスキーボード/マウス」の変更、「USBマウス (光学式) の変更」のカスタムメイドメニューを選択することはできません。
\*24: 最大供給電圧:約3.0A/100V (300VA)
\*25: 標準構成 (カスタムメイドしていない構成) でOSを起動させた状態での本体のみの測定値です。
\*26: Cool'n'Quiet Technology動作時の値です。
\*27: FMV-K620を除く全ての機種において、アウトレット:3A/300VAを含んだ値となります。
\*28: エネルギー消費効率とは、省エネ法で定める測定方法により測定した消費電力を、省エネ法で定める最合理論値除したものです。
\*29: 横置き時、本体の上に乗せるディスプレイは17型 (但し、19kg以下) までとなります。
\*30: 日本語OSのみの動作保証となります。
\*31: 出荷時にプレインストールされているOSのみのサポートとなります。

Lineup Security Management / Reliability Support Service Ecology / Usability CustomMade Soft / Service Specification Option

Lineup Security Management / Reliability Support Service Ecology / Usability CustomMade Soft / Service Specification Option

## 充実の周辺機器で実現する、多彩なソリューション

FMVシリーズではメモリ、プリンタなどの基本アイテムはもちろん、ワイヤレスネットワークの構築や、セキュリティ強化のための機器もご用意。多様化するビジネスに確実に応える、多彩なソリューションを提供します。

### ワイヤレスネットワーク

既存の有線LANにとらわれないアクティブなパソコン活用が実現。ビジネスの生産性向上に大きく貢献します。



### ワイヤレスLANステーション FMWT-53G

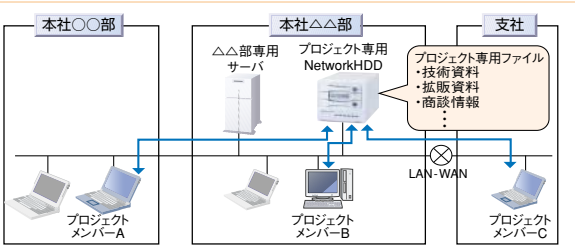
希望小売価格120,000円(税別) **New Price**

IEEE802.11g準拠の大規模用ワイヤレスLAN用アクセスポイント。最新のセキュリティ規格「WPA」に対応。

### ハードディスクユニット-250GB (LAN/RAID) FMHD-25LR

希望小売価格375,000円(税別)

ネットワークにアドオン接続することで、簡単に共有ディスクにすることが可能。RAID1とホットスワップに対応。クライアントパソコンデータの自動バックアップやドメインサーバとの連携機能も搭載。

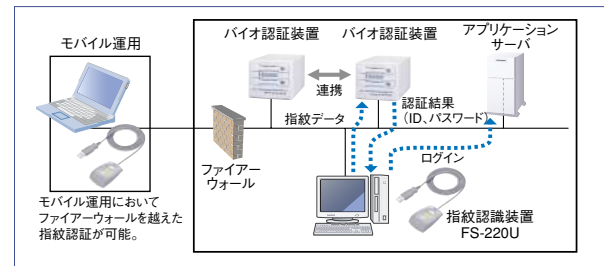


プロジェクトメンバー専用のファイル共有環境を簡単に構築可能。目まぐるしく変化するビジネスシーンに小回りよく対応可能です。もちろん、データバックアップにも最適です。

### ストレージ

### セキュリティ

高精度指紋認証によるアプリケーションへのログインシステムを手軽に構築可能。不正使用/なりすましを防止します。



### バイオ認証装置 Secure Login Box FMSE-C101

希望小売価格292,000円(税別)

ネットワークにアドオン接続し、各クライアントPCに対する指紋によるWindowsログイン/パスワード代行入力サービスを提供。装置間連携により最大1万人まで対応可能。

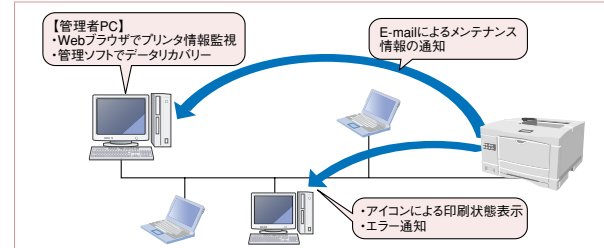


### ページプリンタ [Printia LASER XLシリーズ]

希望小売価格35,900円~418,000円(税別)

写真:XL-6300 希望小売価格157,000円(税別)

コンパクトなA4機からA3高速オフィスセンタープリンタまでビジネススタイルで選べる10機種をラインナップ。



印刷状況やエラー発生を各パソコン画面上に表示したり、メンテナンス情報を管理者にメールで通知するなど、スムーズな運用管理を実現できます。(対応機種:XL-C7400/C3200/C2000/6300/5770/5370/5350/2200)

### プリンタ

### UXGA表示が可能な超大型20.1型 VL-200VH

21型CRTとはほぼ同面積の大画面とUXGA(1600×1200)の高解像度で、CADや医療分野など高度なプロユースに対応。狭額縁デザインを採用しており、マルチディスプレイ配置も簡単です。

### 17型スタンダードモデル VL-171SE

SXGA(1280×1024)に対応し、15型に比べ約1.6倍の表示面積を実現。大画面ながら狭額縁デザインの採用により、コンパクトな筐体を実現しました。

### 15型スタンダードモデル VL-153SE

1677万色フルカラー表示を実現した、狭額縁デザインの15型スタンダードモデル。色再現性の国際規格「sRGB」準拠で、対応するその他のディスプレイ表示やプリンタ出力との色あわせも簡単です。

### ディスプレイ

## FMVシリーズ オプション一覧(主なもの)

品名	型名	適応機種							適応OS※			希望小売価格(円、税別)	備考	
		W620	E625	E620	C620 C620X	C320	K620 (15型LCD)	K620 (17型LCD)	Microsoft® Windows® XP Home	Microsoft® Windows® XP Pro	Microsoft® Windows® 2000 (DSP)			
ディスプレイ														
カラー液晶ディスプレイ-20	VL-200VH	○	○	○	×	×	×	×	○	○	○	155,000	20.1型TFTカラーLCD(21型CRT相当)、高画質パネル、狭額縁デザイン、USBハブ内蔵、ステレオスピーカー内蔵、USBハブ内蔵	
カラー液晶ディスプレイ-17	VL-172VS	○	○	○	○	○	×	○	○	○	75,000	17型TFTカラーLCD(19型CRT相当)、高画質パネル、狭額縁デザイン、ステレオスピーカー内蔵、USBハブ内蔵		
カラー液晶ディスプレイ-17	VL-171VS	○	○	○	○	○	×	○	○	○	75,000	17型TFTカラーLCD(19型CRT相当)、高画質パネル、狭額縁デザイン、ステレオスピーカー内蔵、USBハブ内蔵		
カラー液晶ディスプレイ-17	VL-171SS	○	○	○	○	○	×	○	○	○	70,000	17型TFTカラーLCD(19型CRT相当)、狭額縁デザイン、ステレオスピーカー内蔵、USBハブ内蔵		
カラー液晶ディスプレイ-17	VL-171SE	○	○	○	○	○	×	○	○	○	62,000	17型TFTカラーLCD(19型CRT相当)、狭額縁デザイン		
カラー液晶ディスプレイ-17	VL-171SX1	○	○	○	○	○	×	○	○	○	オプション	17型TFTカラーLCD(19型CRT相当)、狭額縁デザイン		
カラー液晶ディスプレイ-15	VL-152VA1	○	○	○	○	○	×	○	○	○	オプション	15型TFTカラーLCD(17型CRT相当)、高画質パネル、USBハブ内蔵		
カラー液晶ディスプレイ-15	VL-153SS	○	○	○	○	○	×	○	○	○	60,000	15型TFTカラーLCD(17型CRT相当)、狭額縁デザイン、ステレオスピーカー内蔵、USBハブ内蔵		
カラー液晶ディスプレイ-15	VL-153SE	○	○	○	○	○	×	○	○	○	56,000	15型TFTカラーLCD(17型CRT相当)、狭額縁デザイン		
カラー液晶ディスプレイ-15	VL-153SEA	○	○	○	○	○	×	○	○	○	56,000	15型TFTカラーLCD(17型CRT相当)、狭額縁デザイン		
カラー液晶ディスプレイ-15	VL-153SX	○	○	○	○	○	×	○	○	○	オプション	15型TFTカラーLCD(17型CRT相当)、狭額縁デザイン		
キーボード/マウス*2														
OADGキーボード(109キー)*1	FMV-KB323	○	○	○	○	○	○	○	○	○	11,000	OADG準拠109キーボード、PS/2接続		
JISキーボード(エミュレータ対応)*1	FMV-KB101	○	○	○	○	○	○	○	○	○	25,000	F6680エミュレータ用に適したJISキーボード、PS/2接続		
親指シフトキーボード【OASYS関連】*1	FMV-KB611	○	○	○	○	○	○	○	○	○	12,600	日本語入力コンソーシアム対応親指シフト配列準拠キーボード、PS/2接続		
JISキーボード【OASYS関連】*1	FMV-KB621	○	○	○	○	○	○	○	○	○	11,000	JIS配列キーボード、PS/2接続		
親指シフトキーボード(USB)	FMV-KB231	○	○	○	○	○	○	○	○	○	12,600	日本語コンソーシアム対応親指シフト配列準拠キーボード、USB接続		
スマートカードリーダー/ライター付OADGキーボード(109キー/USB)	FMV-KB322S	○	○	○	○	○	○	○	○	○	19,000	スマートカードリーダー/ライター搭載のOADG準拠日本語109キーボード、USB接続		
指紋認証付OADGキーボード(109キー/USB)	FMV-KB331F	○	○	○	○	○	○	○	○	○	28,000	指紋認証機能搭載のOADG準拠日本語109キーボード、USB接続		
タッチパネルユニット	FMV-CXTP3	×	×	×	×	×	×	×	×	×	37,000	FMV-K620の液晶部をタッチパネルに対応するための外付け、低圧方式、USB接続		
USBマウス(光学式)	FMV-MO302S	○	○	○	○	○	○	○	○	○	7,000	光学式、スクロール機能対応、USB接続		
マウス*1	FMV-MO107	○	○	○	○	○	○	○	○	○	6,000	スクロール機能対応マウス、PS/2接続		
補助記憶装置														
3.5インチ光磁気ディスクユニット-2.3GB(セキュリティ対応)(USB)	FMPD-461S	○	○	○	○	○	○	○	○	○	62,000	2.3GB/1.3GB媒体に対してセキュリティ情報を記憶可能な外付け3.5インチ光磁気ディスクユニット、USB接続(USB2.0対応)		
3.5インチ光磁気ディスクユニット-1.3GB(セキュリティ対応)(USB)	FMPD-453S	○	○	○	○	○	○	○	○	○	39,000	1.3GB媒体に対してセキュリティ情報を記憶可能な外付け3.5インチ光磁気ディスクユニット、USB接続(USB2.0対応)		
3.5インチ光磁気ディスクユニット(USB)	FMPD-444	○	○	○	○	○	○	○	○	○	33,000	外付け3.5インチ光磁気ディスクユニット、USB接続(USB2.0対応)		
内蔵ハードディスクユニット-160GB	FMV-SA16H1	○	○	○	×	×	×	×	○	○	42,000	内蔵Serial ATA対応、160GBハードディスクユニットS.M.A.R.T機能サポート		
ハードディスクユニット-250GB(LAN/RAID)	FMHD-25LR	○	○	○	○	○	○	○	○	○	375,000	LANインターフェース接続型ハードディスクユニット、1000BASE-T/10BASE-T対応、250GB、ハードディスク部は、RAID1、ホットスワップ対応		
ハードディスクユニット-160GB(LAN/RAID)	FMHD-16LR2	○	○	○	○	○	○	○	○	○	275,000	LANインターフェース接続型ハードディスクユニット、1000BASE-T/10BASE-T対応、160GB、ハードディスク部は、RAID1、ホットスワップ対応		
CD-R/RWドライブユニット(USB)	FMV-NRW53S	○	○	○	○	○	○	○	○	○	29,800	ポータブルCD-R/RWドライブユニット、USB接続。読み込み/書き込み:最大24倍速/書き込み:最大10倍速。Just Link対応。		
DVD-ROM&CD-R/RWドライブユニット	FMV-NCB51	○	○	○	○	○	○	○	○	○	32,000	ポータブルDVD-ROM&CD-R/RWドライブユニット、USB2.0接続。DVD-RAM読み込み可能:最大2倍速。CD-R書き込み:最大24倍速。		
DVDマルチドライブユニット(USB)	FMDVM-211	×	×	○	○	○	○	○	○	○	60,000	外付けDVDマルチドライブユニット、USB2.0接続。DVD-RAM読み込み:最大32倍速。DVD-RAM書き込み:最大2倍速。DVD-R書き込み:最大12倍速。CD-R書き込み:最大24倍速。		
オプションカード														
ワイヤレスLANカード	FMV-W182	○	○	○	○	○	○	○	○	○	22,000	PCIバス用(ハーフサイズ)、IEEE802.11b準拠、伝送速度:11/5.5/2.1Mbps(自動切替)		
LANカード(1000BASE-T)	FMV-1812	○	○	○	○	○	○	○	○	○	7,000	PCIバス用(ハーフサイズ)、1000BASE-T/10BASE-TX/10BASE-T伝送路接続用		
LANカード(100BASE-TX/セキュリティ対応)	FMV-1803S	○	○	○	○	○	○	○	○	○	10,000	PCIバス用(ハーフサイズ)、100BASE-TX/10BASE-T伝送路接続用、IPSecによる暗号化通信をサポート、3DES対応		
SCSIカード	FMV-129	○	○	○	○	○	○	○	○	○	19,000	PCIバス用(ハーフサイズ)、Ultra SCSI対応。接続可能SCSI機器台数:最大3台、SCSI装置からのシステム起動可能		
SCSIカード	FMV-128	○	○	○	○	○	○	○	○	○	13,000	PCIバス用(ハーフサイズ)、Ultra SCSI対応。接続可能SCSI機器台数:最大3台、SCSI装置からのシステム起動不可		
拡張機器														
ワイヤレスLANステーション	FMWT-53G	-	-	-	-	-	-	-	-	-	120,000	ワイヤレスLAN用基地局(クライアント台数:推奨20台)、WPA対応、IEEE802.11g準拠、伝送速度:54/48/36/24/18/12/9/6Mbps(自動切替) IEEE802.11b準拠、伝送速度:11/5.5/2.1Mbps(自動切替)		
ワイヤレスLANステーション	FMWT-52AB	-	-	-	-	-	-	-	-	-	190,000	ワイヤレスLAN用基地局(クライアント台数:IEEE802.11bで20台、IEEE802.11aで20台、合計推奨40台)、IEEE802.11b準拠、伝送速度:11/5.5/2.1Mbps(自動切替)、IEEE802.11a準拠、伝送速度:54/48/36/24/18/12/9/6Mbps(自動切替)		
ワイヤレスブロードバンドルータ	FMWBR-201	-	-	-	-	-	-	-	-	-	29,800	ワイヤレスLAN用基地局(クライアント台数:推奨10台)、IEEE802.11g準拠、伝送速度:54/48/36/24/18/12/9/6Mbps(自動切替) IEEE802.11b準拠、伝送速度:11/5.5/2.1Mbps(自動切替)		
バイオ認証装置	FMSE-C101	○	○	○	○	○	○	○	○	○	292,000	LANインターフェース接続指紋認証装置、指紋認証付OADGキーボード、指紋認証装置対応。500人/台、連携機能により最大1万人まで対応		
指紋認証装置	FS-220U	○	○	○	○	○	○	○	○	○	25,000	指紋認証装置、認証照合方式:特徴相関法。本人受率率:99%/他人受率率:0.002%、USB接続		
指紋認証装置	FS-210P	○	○	○	○	○	○	○	○	○	25,000	指紋認証装置、認証照合方式:特徴相関法。本人受率率:99%/他人受率率:0.002%、パラレルインターフェース接続		
プリンタ														
A3カラーページプリンタ	XL-C7400	○	○	○	○	○	○	○	○	○	250,000	カラー:24枚/分、モノクロ:24枚/分、両面印刷(オプション) LAN、USB、パラレルインターフェース標準		
A3カラーページプリンタ	XL-C3200	○	○	○	○	○	○	○	○	○	216,000	カラー:8枚/分、モノクロ:35枚/分、両面印刷(オプション) USB、パラレルインターフェース標準、LAN(オプション)		
A4カラーページプリンタ	XL-C2000	○	○	○	○	○	○	○	○	○	148,000	カラー:12枚/分、モノクロ:20枚/分、両面印刷(オプション) LAN、USB2.0/1.1準拠、パラレルインターフェース標準		
A3ページプリンタ	XL-6700	○	○	○	○	○	○	○	○	○	418,000	モノクロ:40枚/分、両面印刷(オプション) LAN、パラレルインターフェース標準		
A3ページプリンタ	XL-6300	○	○	○	○	○	○	○	○	○	157,000	モノクロ:40枚/分、(1200dpi対応:半速(要オプションメモリ)両面印刷(オプション)、LAN、USB、パラレルインターフェース標準		
A3ページプリンタ	XL-5770	○	○	○	○	○	○	○	○	○	124,000	モノクロ:30枚/分、(1200dpi対応)、両面印刷(オプション) LAN、USB、パラレルインターフェース標準		
A3ページプリンタ	XL-5370	○	○	○	○	○	○	○	○	○	90,000	モノクロ:25枚/分、(1200dpi対応)、両面印刷(オプション) LAN、USB、パラレルインターフェース標準		
A3ページプリンタ	XL-5350	○	○	○	○	○	○	○	○	○	83,000	モノクロ:21枚/分、(1200dpi対応:要オプションメモリ)、両面印刷(オプション) LAN、USB、パラレルインターフェース標準		
A4ページプリンタ	XL-2200	○	○	○	○	○	○	○	○	○	50,000	モノクロ:18枚/分 USB、パラレルインターフェース標準、LAN(オプション)		
A4ページプリンタ	XL-1200E	○	○	○	○	○	○	○	○	○	35,900	モノクロ:8枚/分 USB、パラレルインターフェース標準		

\*1:カスタムメイドオプションのワイヤレスキーボード/マウスとの同時使用不可。 \*2:[OAK V8]または「Japanist V1.0」以降のみ対応。(OAK V8またはJapanist V1.0の場合、Windows® XP対応修正版が必要です。) \*3:[OAK V7]以降または「Japanist V1.0」以降のみ対応。(OAK V7の場合、[OAK V7]のWindows® 2000対応修正版と「専用ドライバ」が必要です。) \*4:[OAK V8]または「Japanist V1.0」以降のみ対応。(OAK V8またはJapanist V1.0の場合、Windows® XP対応修正版が必要です。) \*5:[「Japanist 2002」]が必要です。 \*6:PCIスロットの1/3段目には、接続不可。 \*7:IDE-RAIDモデルの場合、SCSI装置からのシステム起動不可。 \*8:FMVWORLD.NET(http://www.fmvworld.net/biz/)で提供しているドライバアプリケーションが必要。 \*9:IEEE802.11aで使用する周波数帯(5.2GHz)は、電波法により屋外での使用が禁止されています。屋外では使用しないでください。 \*10:推奨通信距離は見通し半徑25m(IEEE802.11b/IEEE802.11g)/半徑15m(IEEE802.11a)以内です。壁の有無など使用環境により、通信可能範囲は異なります。

無線LANでは、セキュリティの設定をすることが非常に重要です。詳細については、<<http://www.fmvworld.net/biz/fmv/annoc/wlan/index.html>>をご覧ください。

※本カタログに掲載されており希望小売価格は、2004年8月4日現在の価格です。