



学校向けパソコンの使い方・注意事項について

2024年10月

富士通クライアントコンピューティング株式会社

はじめに

児童・生徒のみなさんへ

パソコンは^{がくしゅう}に^{つか}使うことで、^{みな}みなさんの^{ゆた}学びを豊かにするためのものです。

この^{せつめい}説明書^{しよ}を読むことでパソコンの^{ただ}正しい^{つか}使い方を^{かた}学び、^{まも}ルールを守って^{あんぜん}安全に^{つか}使しましょう。

保護者の皆様へ

パソコンは精密機器です。

思わぬところで故障したり破損したりすることもありますので、取り扱いには注意が必要になります。

パソコンを正しく使っただけにトラブルを回避するため、お子様への注意喚起をお願いいたします。

本説明書では、パソコンの取り扱いについての注意事項などをまとめてご紹介いたします。

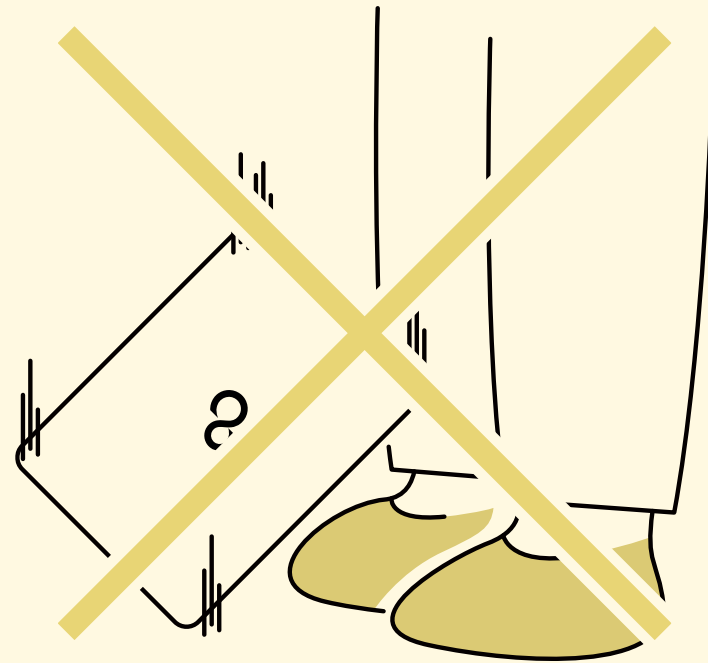
パソコンの正しい使い方

パソコンの苦手なもの



パソコンは強い力、熱、水分、ゴミ・埃が苦手ですので、優しく丁寧に扱うようにしましょう。

強い衝撃を与えないようにしましょう



パソコンを強く叩いたり、投げたり、ぶついたり、落とさないようにしましょう。強い衝撃が加わると壊れるおそれがあります。

パソコンの正しい使い方

パソコンが熱くなる使い方はやめよう



パソコンはボディ全体で熱を逃がすように作られています。
布団やソファなど柔らかいところの上で使うと熱を逃がす
ことができず、故障の原因になります。

パソコンは水で濡らさないようにしましょう



パソコンを濡れた手で触らない、水で濡らさないように気
をつけてください。飲み物はパソコンから離れたところに
置くようにしましょう。

パソコンの正しい使い方

ほこり おお はな つか
埃やゴミが多いところからは離れて使おう



ほこり はい こしょう げん いん ほこり
パソコンに埃やゴミが入ると故障の原因になります。埃や
ゴミなどが少ない綺麗なところで使いましょう。

ふ あん てい つか
不安定なところで使わないようにしましょう



たい つか きょう か しょ
パソコンは平らなところで使うようにしましょう。教科書
の上や机からはみ出して使うなど、不安定なところで使用
すると落下の原因となります。

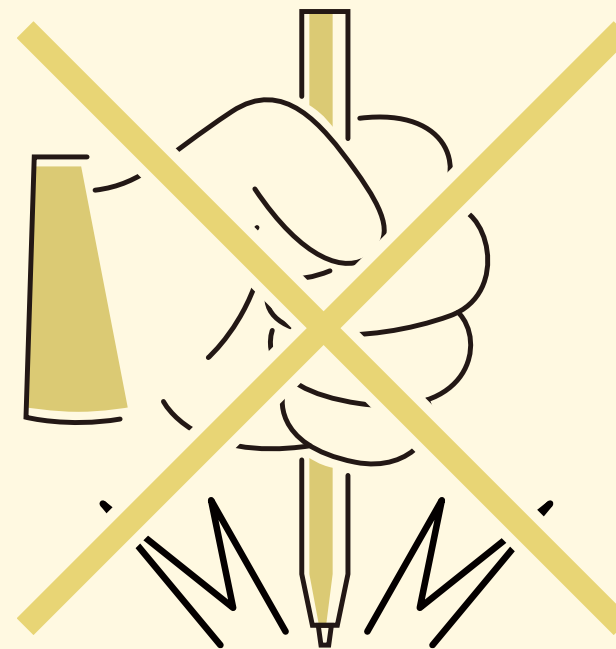
パソコンの正しい使い方

画面は片手で支えながらタッチしよう



指やペンを使って強い力で画面をタッチすると、本体が後ろに倒れる場合があります。片手で画面の後ろを支えながら優しくタッチしてください。

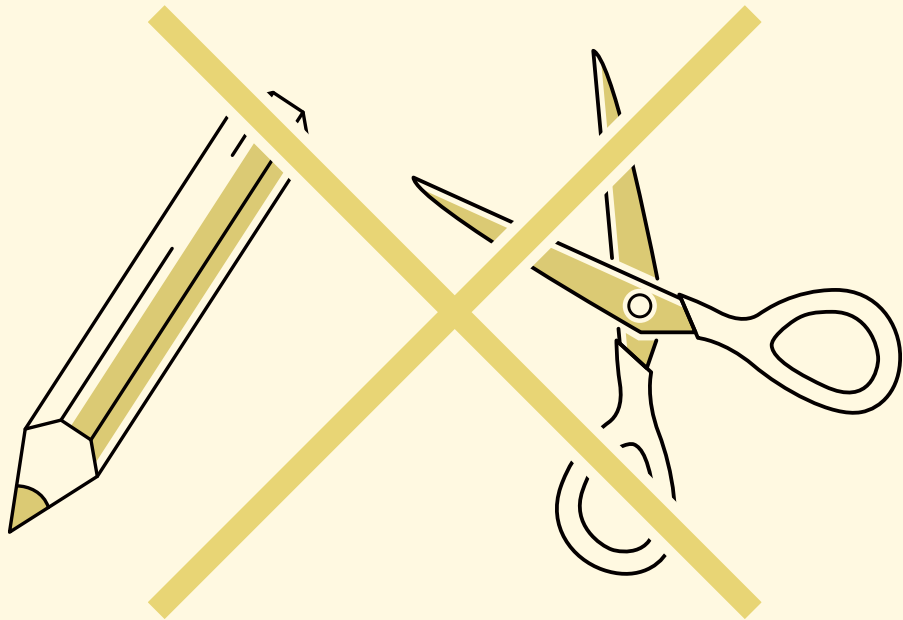
ペンは大切に使う



付属しているペンは精密機器ですので落とさないように気をつけましょう。また、ペンでパソコンや机を強く叩くと壊れて使えなくなります。

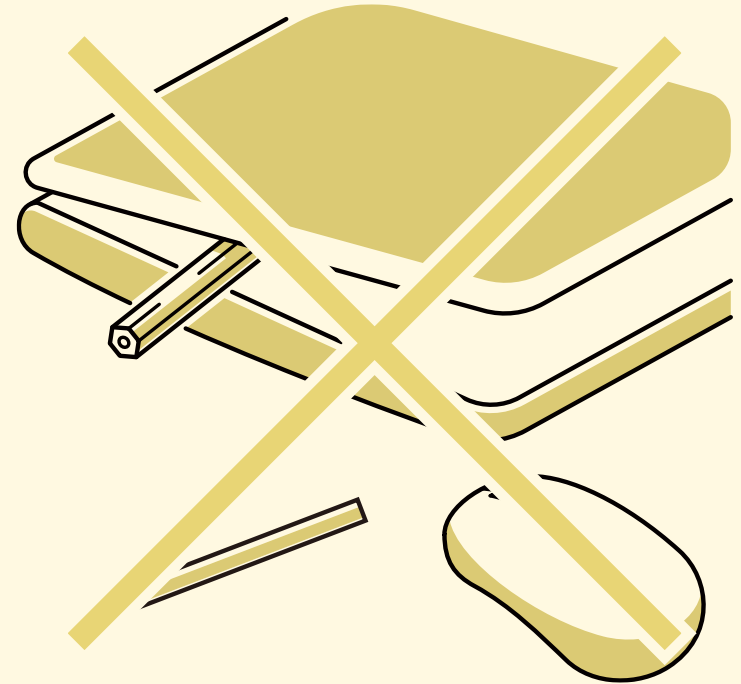
パソコンの正しい使い方

とがったもので刺さないようにしましょう



液晶画面・キーボード・ボタンを強く押したり、はさみや鉛筆などの先のとがったもので触ったり刺したりしないでください。

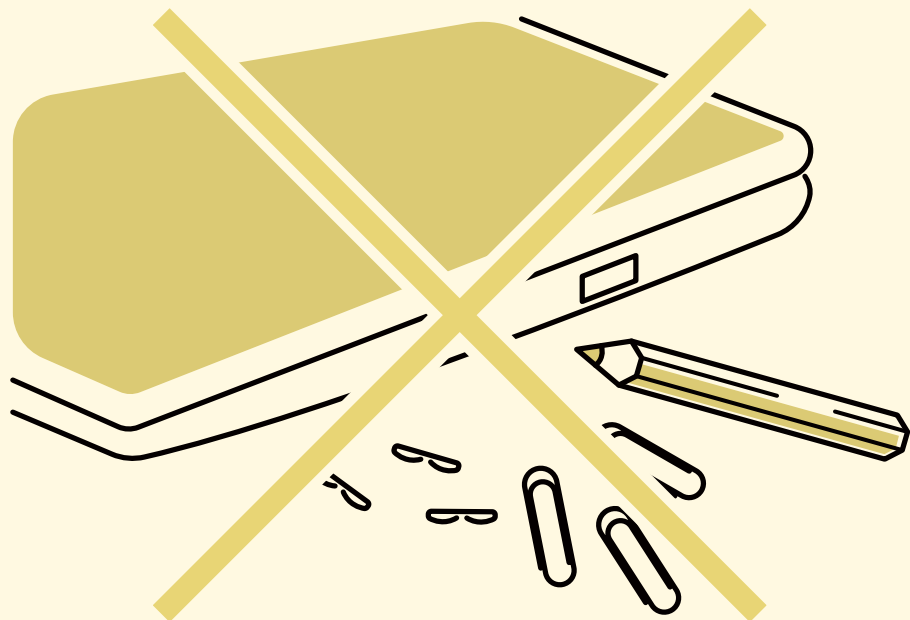
閉じる時は物を挟まないように確認しよう



画面を閉じる時は、間に物が挟まっていないか確認してから閉じましょう。間に物がある状態で画面を閉じるとパソコンが破損するおそれがあります。

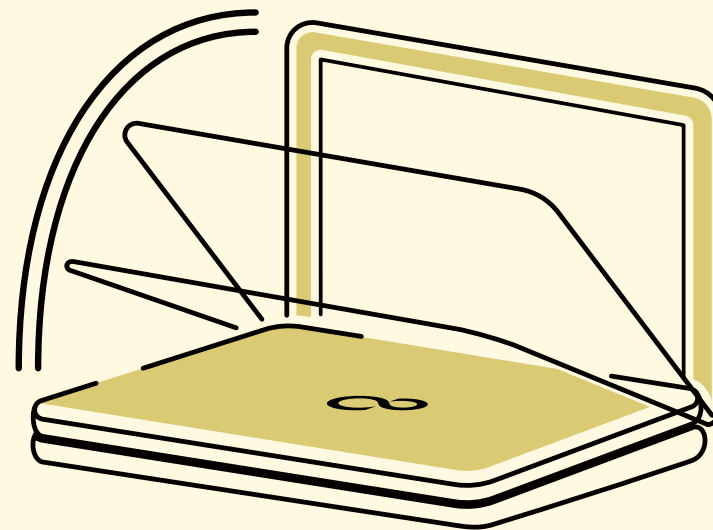
パソコンの正しい使い方

差し込み口に物やゴミを入れない



パソコンの左右にある差し込み口（電源やUSBなどのコネクタ、ヘッドホンとマイクの穴）や、キーボードの隙間などに物やゴミを入れないでください。

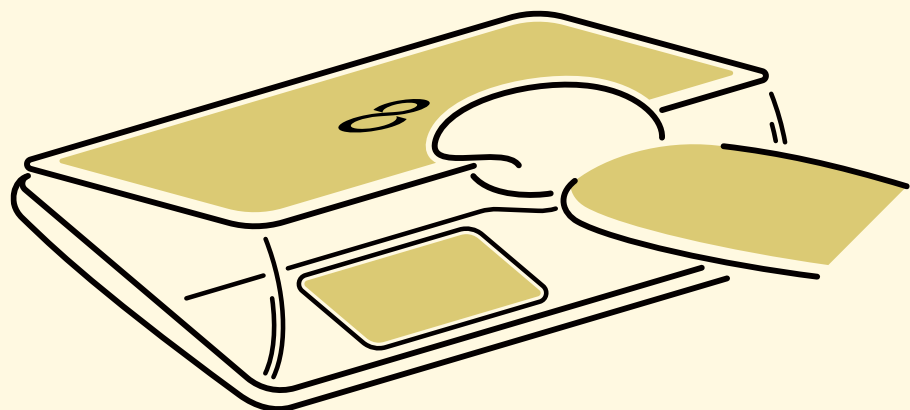
パソコンを使わない時は画面を閉じよう



パソコンを使い終わったら画面は閉じましょう。画面を閉じる時はキーボード面に向けて閉じるようにしてください。

パソコンの正しい使い方

画面上部の真ん中を持って開け閉めしよう



パソコンを開け閉めする時は、画面の左右を持たないようにしましょう。画面上部の真ん中あたりを持って優しく開け閉めしてください。

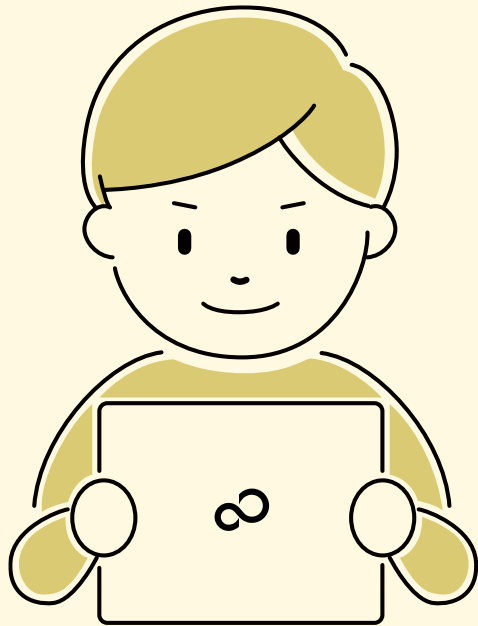
画面をつかんで持ち上げないようにしよう



パソコンを持ち上げる時などに、画面を持たないようにしましょう。画面が映らなくなったり、割れてしまうことがあります。

パソコンの正しい使い方

持ち運ぶ時は両手で抱えて持とう



パソコンを持ち運ぶ時は、画面を閉じて体の前で両手で抱えて持ちましょう。画面を開いたまま本や筆箱を重ねて持ち運ばないでください。

かばんに無理に押し込まないようにしよう



かばんに入れて持ち運ぶ時は、パソコンへの圧迫を防ぐために詰め込みすぎないように気を付けてください。また、電源が入っている状態でかばんの中に入れてください。

パソコンの正しい使い方

パソコンを入れたかばんは丁寧に扱おう



パソコンが入っているかばんを投げないでください。投げた衝撃でパソコンが故障してしまう可能性があります。

持ち運ぶ時はケーブルなどは抜いておこう



USB機器やACアダプタを接続している場合は、必ず抜いてください。ケーブルなどを取り付けたまま持ち運ぶと、パソコンや接続されている機器が破損するおそれがあります。

パソコンの正しい使い方

ケーブルはまっすぐ抜き差ししよう



ケーブルを抜き差しする時は、プラグ部分をしっかりと持ってまっすぐ抜き差ししましょう。

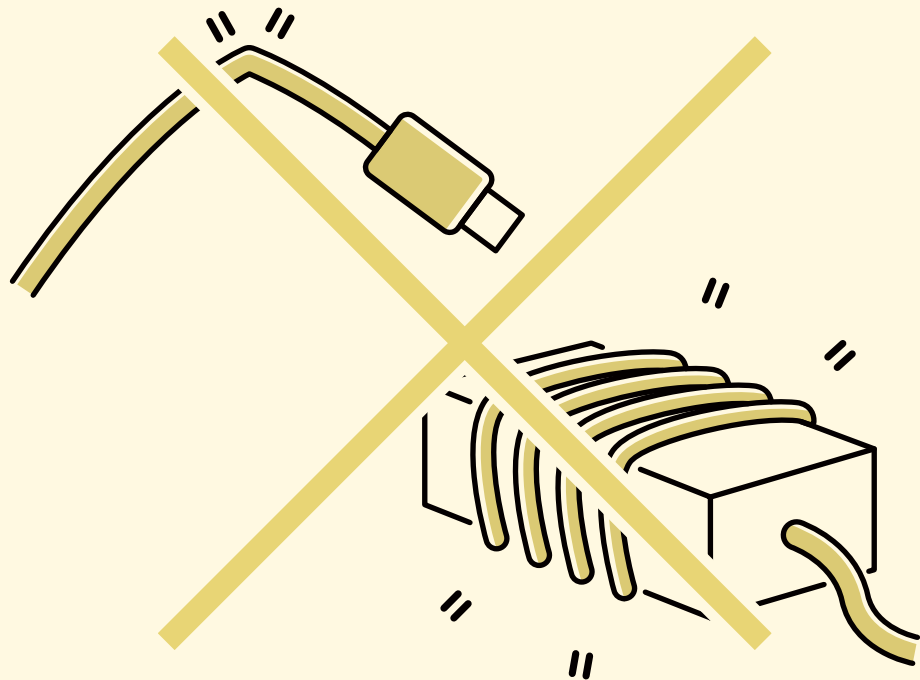
充電する時は付属のACアダプタを使おう



パソコンを充電する時は製品に付属のACアダプタを使いましょう。他のACアダプタでは絶対に充電しないでください。

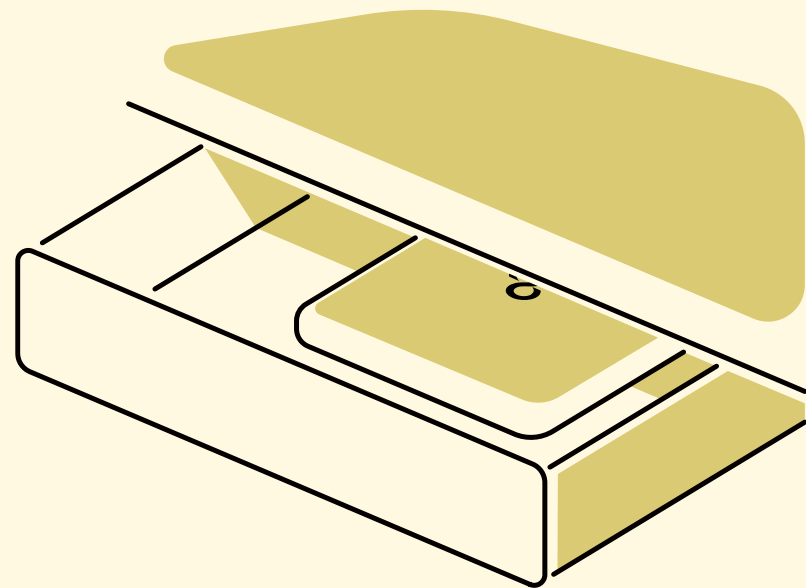
パソコンの正しい使い方

電源コードは大切に使う



電源コードは折れ曲がったり束ねた状態、ACアダプタに巻き付けたままで使用しないようにしましょう。故障の原因となります。

保管する時は必ず電源を切っておこう



パソコンを充電保管庫にしまう時や使い終わった時は、必ず電源を切りましょう。壊れる原因になったり、バッテリーの寿命が短くなります。

